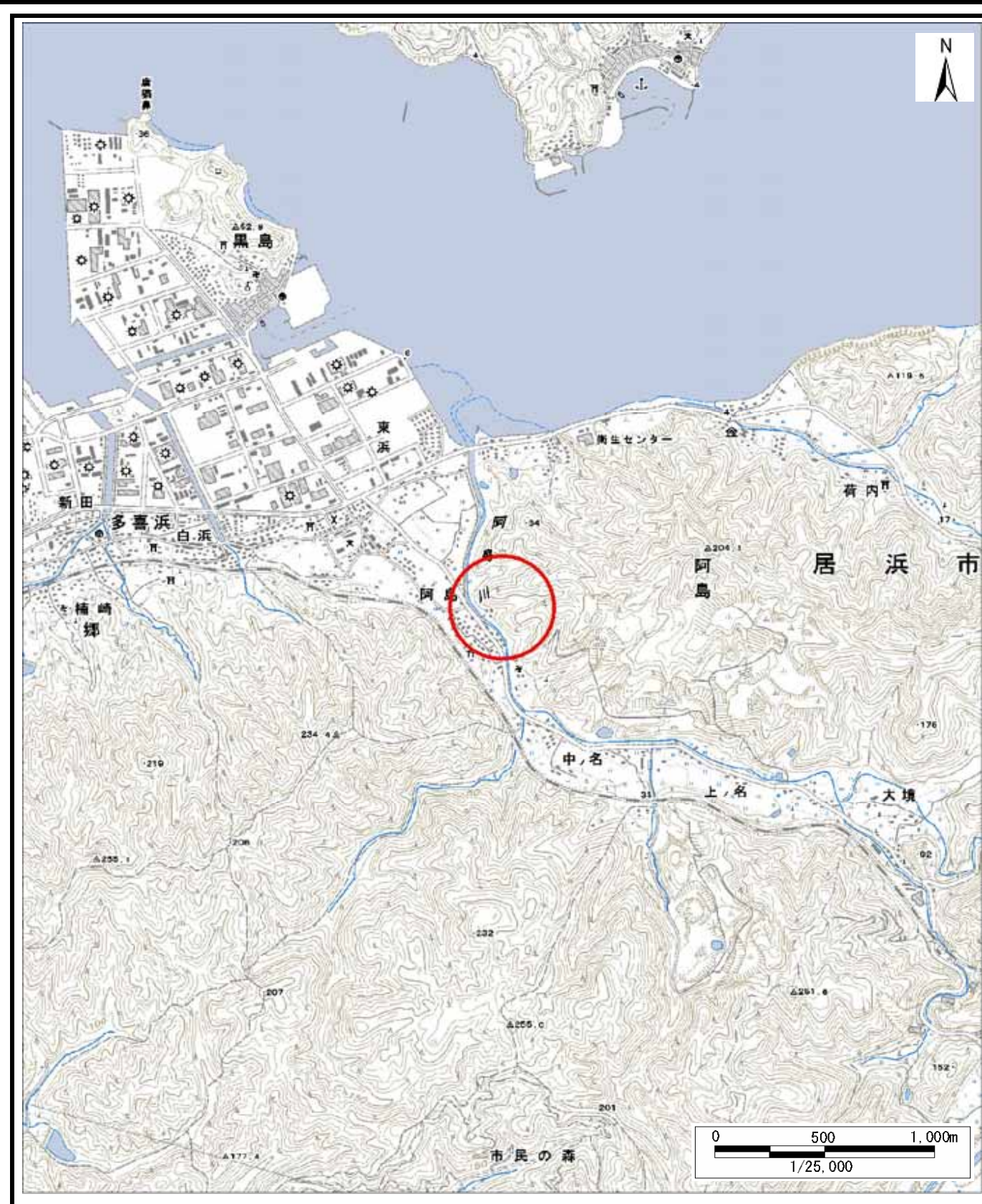


土砂災害警戒区域等の指定の公示に係る図書（その1）



(1/200,000)

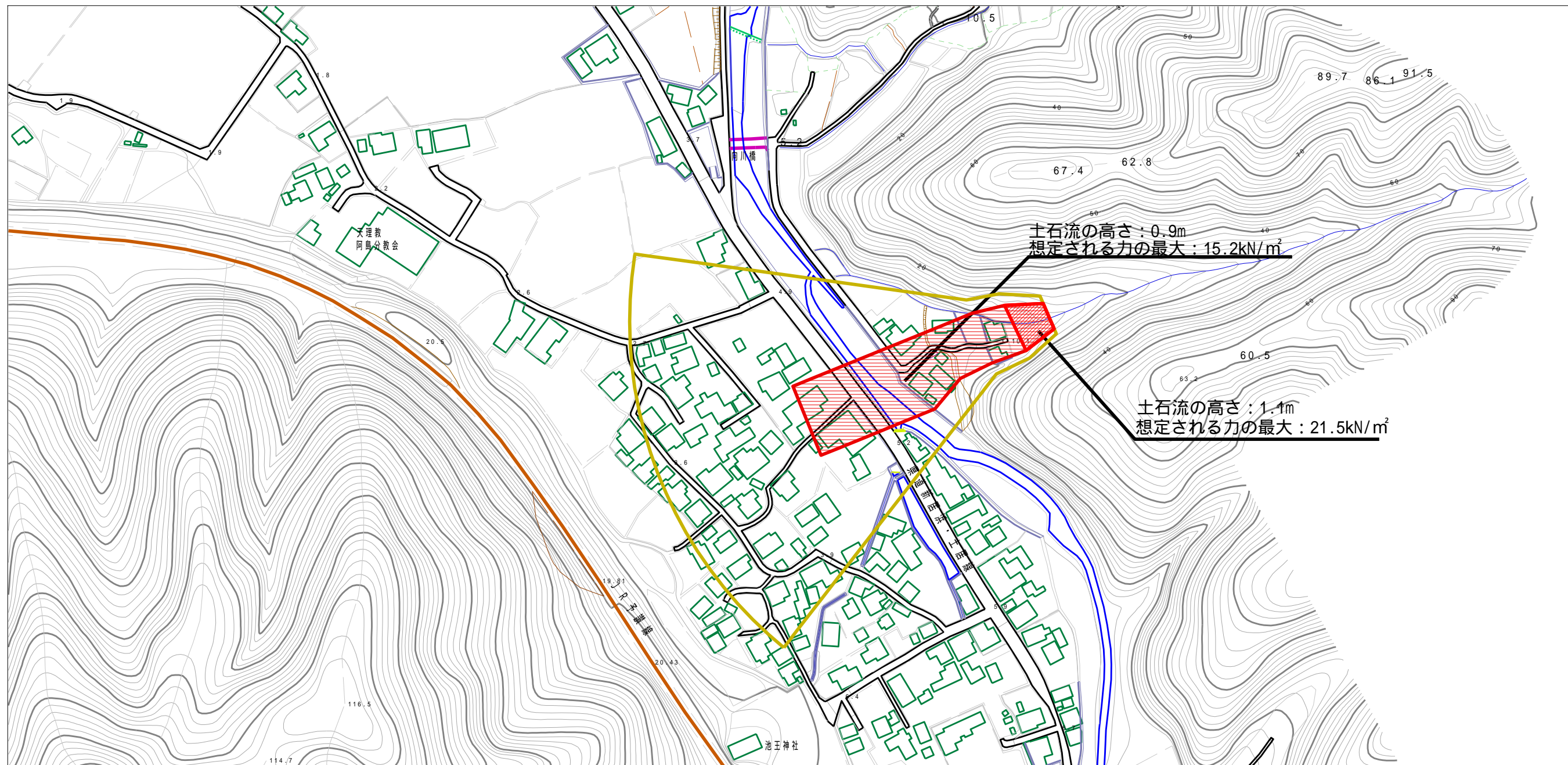


(1/25,000)

様式 - 1 (土)
土砂災害警戒区域・土砂災害特別警戒区域 位置図

自然現象の種類	土石流
渓流番号	205-1015
渓流名	向川谷川
所在地	新居浜市阿島

土砂災害警戒区域等の指定の公示に係る図書（その2）



様式 - 2 (土)

土砂災害警戒区域・土砂災害特別警戒区域
区域図

土砂災害防止法施行令第二条の基準に該当する区域		N 縮尺 1:2,500	自然現象 の種類	土石流	溪流番号	205-1015
土砂災害防止法施行令第三条の基準に該当する区域			告示番号	愛媛県告示第18号	溪流名	向川谷川
土砂災害防止法施行令第三条の基準に該当する区域			告示年月日	平成30年1月9日	所在地	新居浜市阿島
それ以外の区域						