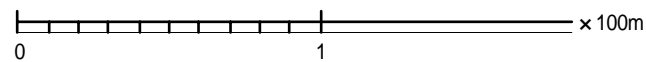
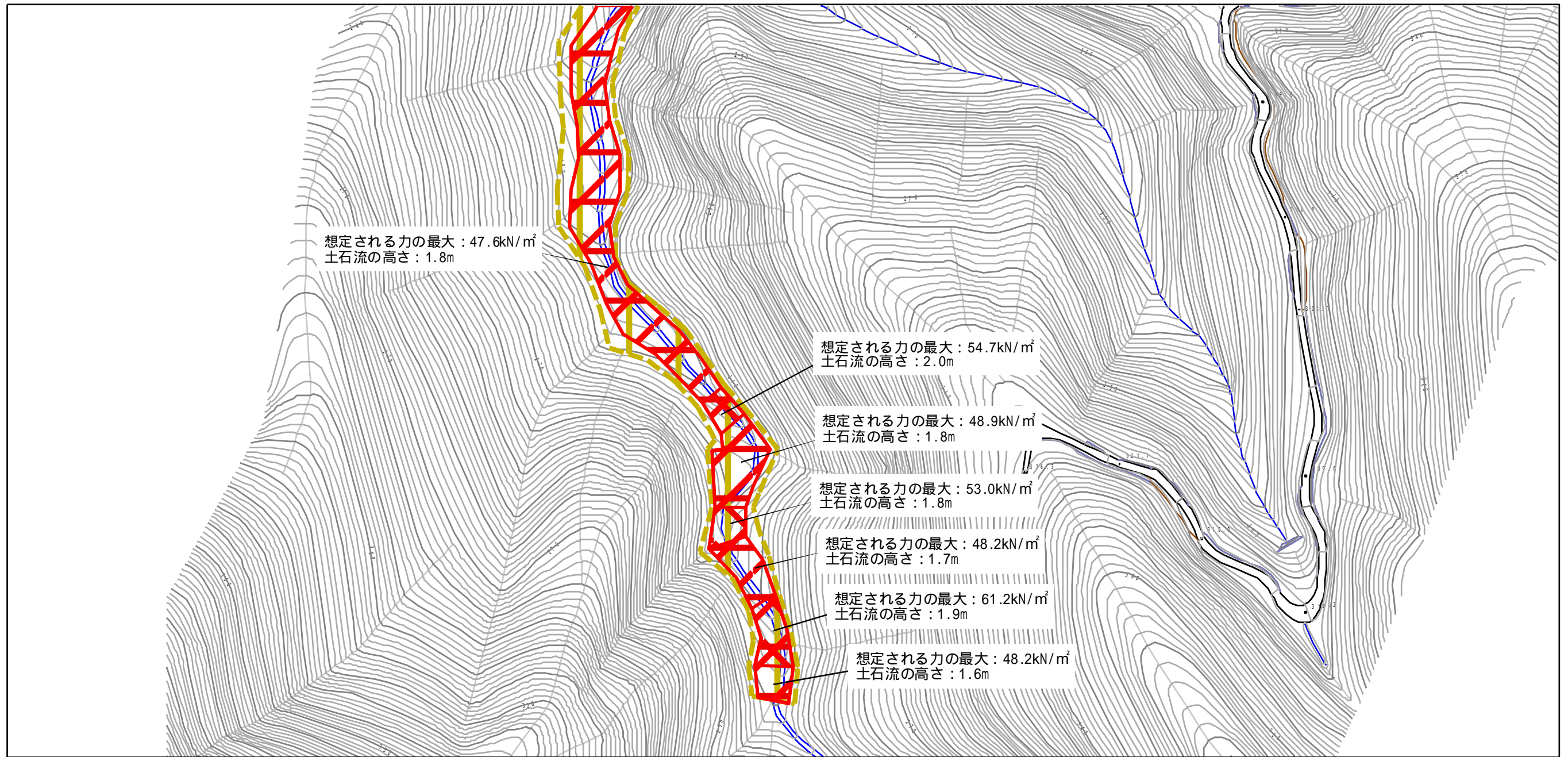
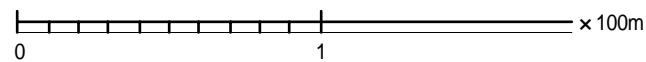
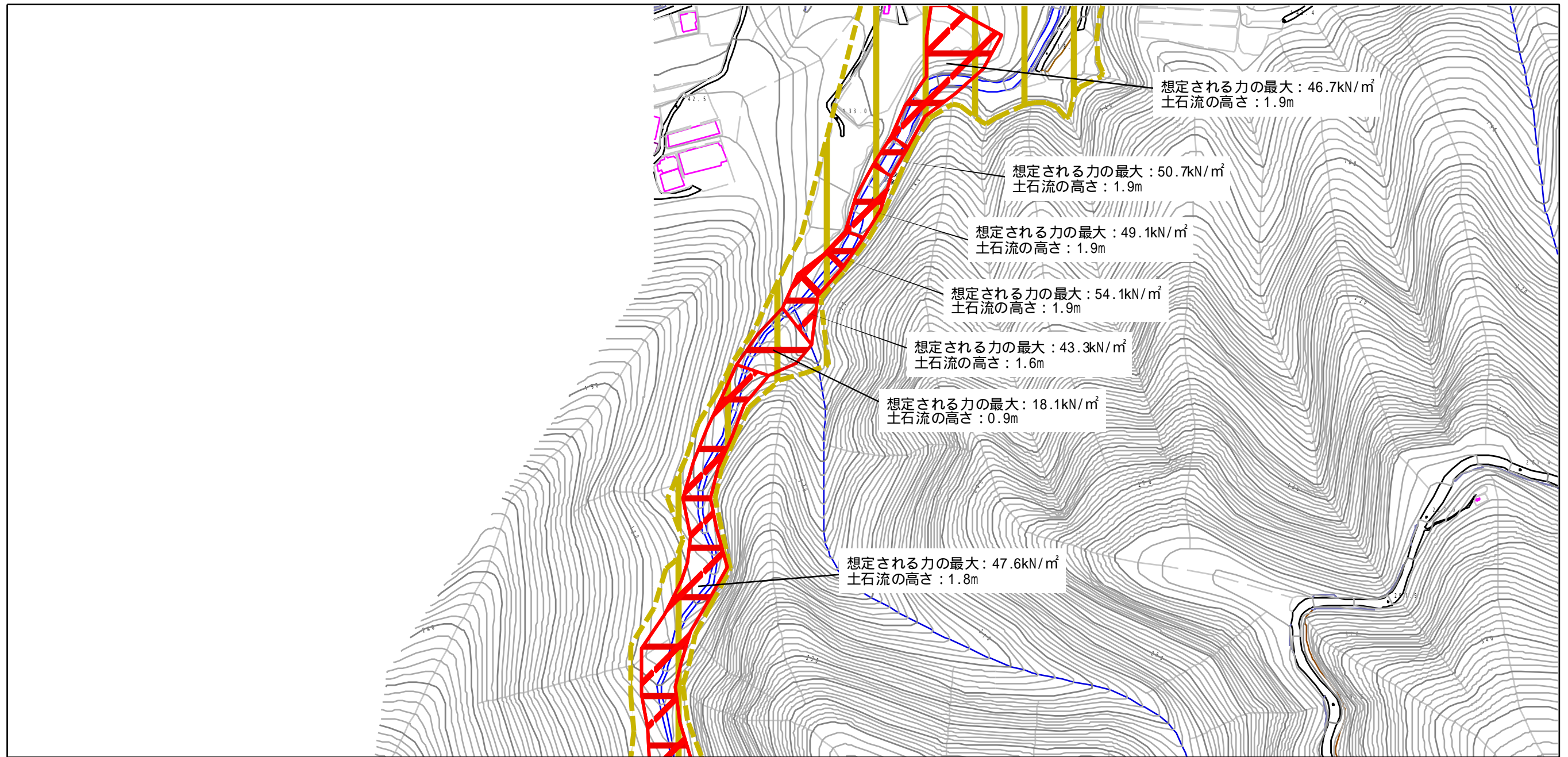


土砂災害警戒区域等の指定の公示に係る図書 (その2)



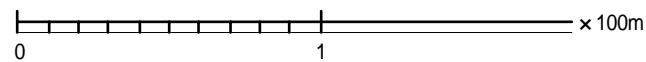
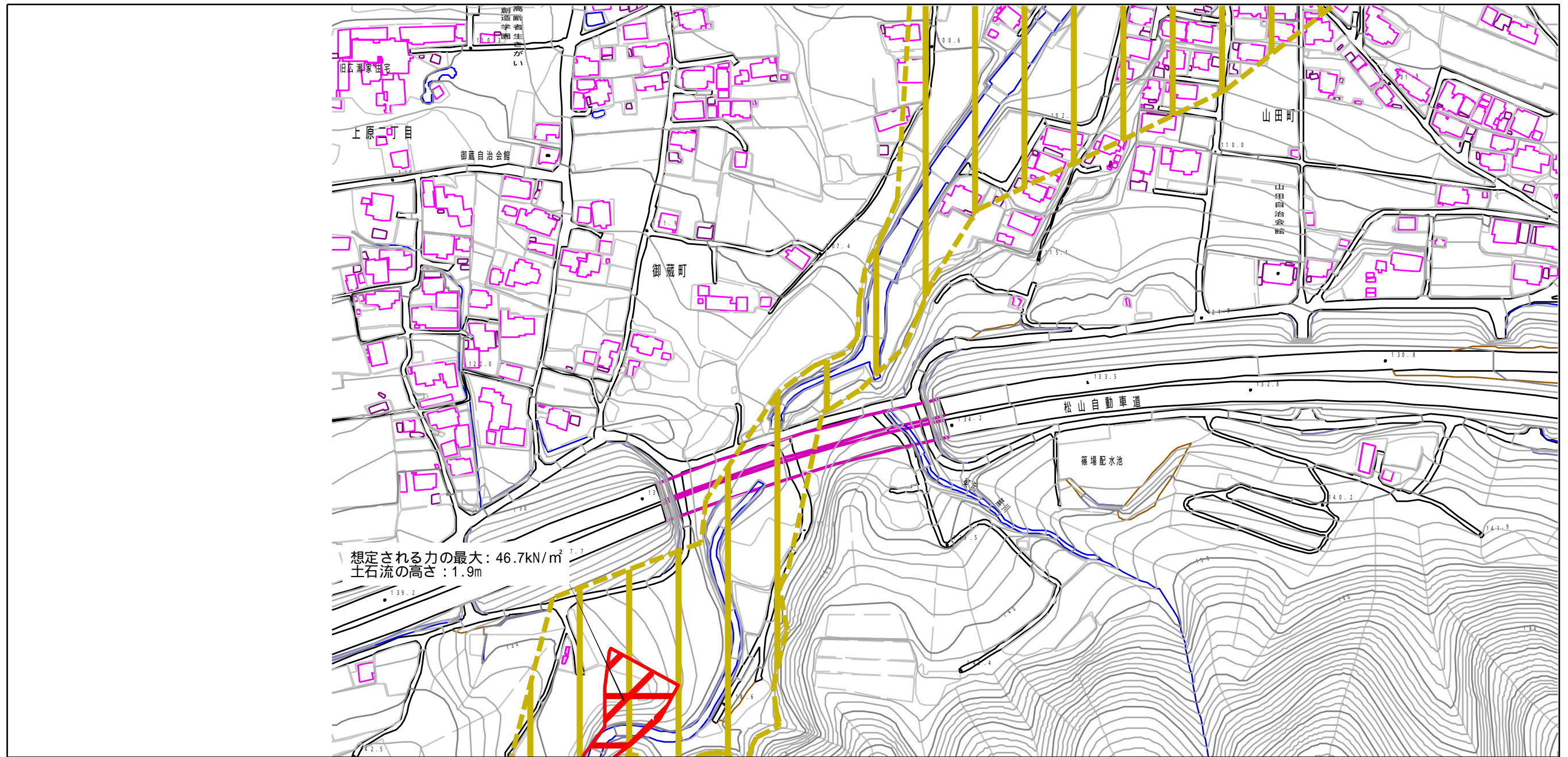
|  |                         |  |                    |         |            |      |            |
|--|-------------------------|--|--------------------|---------|------------|------|------------|
| 様式 - 2 (土)<br>土砂災害警戒区域・土砂災害特別警戒区域<br>区域図 | 土砂災害防止法施行令第二条の基準に該当する区域 |  | N<br>縮尺<br>1:2,500 | 自然現象の種類 | 土石流        | 溪流番号 | 205-1065-2 |
|  | 土砂災害防止法施行令第三条の基準に該当する区域 |  |                    | 告示番号    | 愛媛県告示第545号 | 溪流名  | 尻無川        |
|  | その他の区域                  |  |                    | 告示年月日   | 平成19年3月27日 | 所在地  | 新居浜市御蔵町    |
|  |                         |  |                    |         |            |      |            |

土砂災害警戒区域等の指定の公示に係る図書 (その2)



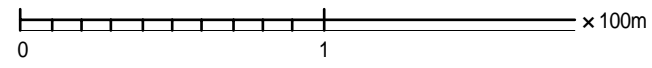
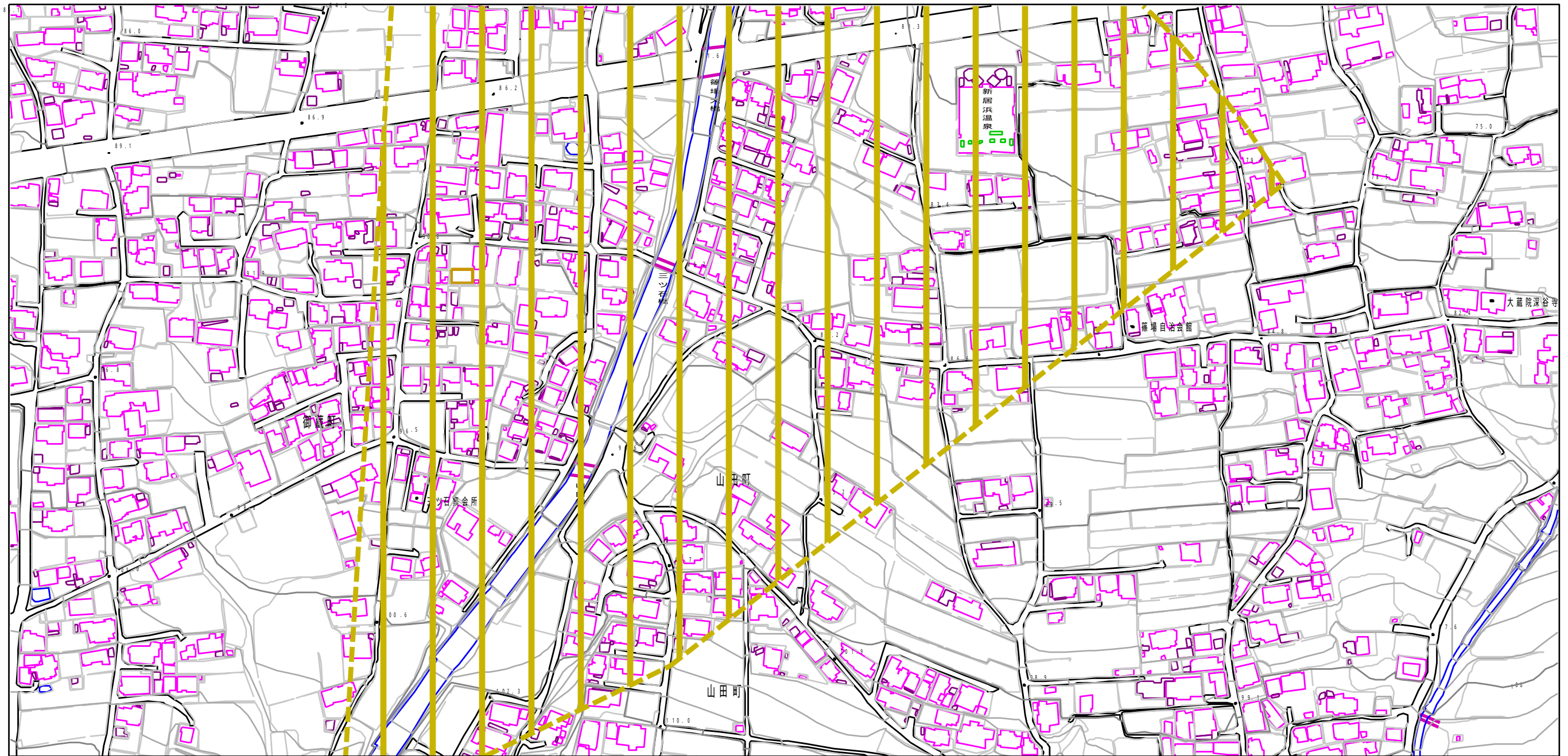
|  |                         |  |               |         |            |      |            |
|--|-------------------------|--|---------------|---------|------------|------|------------|
| 様式 - 2 (土)<br>土砂災害警戒区域・土砂災害特別警戒区域<br>区域図 | 土砂災害防止法施行令第二条の基準に該当する区域 |  | 縮尺<br>1:2,500 | 自然現象の種類 | 土石流        | 溪流番号 | 205-1065-2 |
|  | 土砂災害防止法施行令第三条の基準に該当する区域 |  |               | 告示番号    | 愛媛県告示第545号 | 溪流名  | 尻無川        |
|  | その他の区域                  |  |               | 告示年月日   | 平成19年3月27日 | 所在地  | 新居浜市御蔵町    |
|  |                         |  |               |         |            |      |            |

土砂災害警戒区域等の指定の公示に係る図書 (その2)



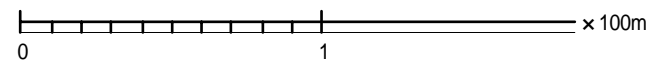
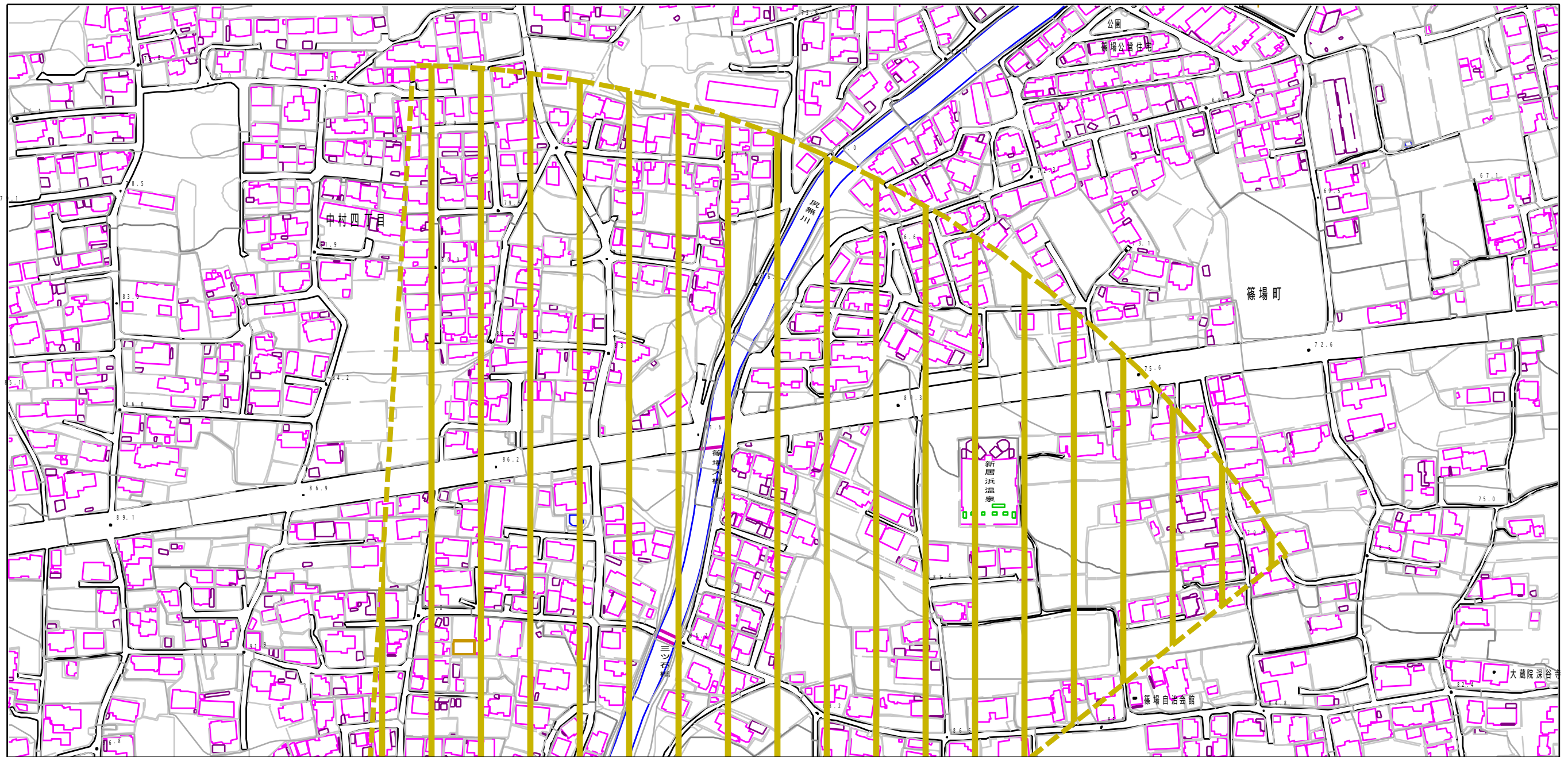
|  |                         |  |               |         |            |      |            |
|--|-------------------------|--|---------------|---------|------------|------|------------|
| 様式 - 2 (土)<br>土砂災害警戒区域・土砂災害特別警戒区域<br>区域図 | 土砂災害防止法施行令第二条の基準に該当する区域 |  | 縮尺<br>1:2,500 | 自然現象の種類 | 土石流        | 溪流番号 | 205-1065-2 |
|  | 土砂災害防止法施行令第三条の基準に該当する区域 |  |               | 告示番号    | 愛媛県告示第545号 | 溪流名  | 尻無川        |
|  | 土砂災害防止法施行令第三条の基準に該当する区域 |  |               | 告示年月日   | 平成19年3月27日 | 所在地  | 新居浜市御蔵町    |
|  | その他の区域                  |  |               |         |            |      |            |

土石災害警戒区域等の指定の公示に係る図書（その2）



|  |   |  |                    |             |            |      |            |
|--|---|--|--------------------|-------------|------------|------|------------|
| 様式 - 2 (土)<br>土石災害警戒区域・土石災害特別警戒区域<br>区域図 | 土石災害防止法施行令第二条の基準に該当する区域                                     |  | N<br>縮尺<br>1:2,500 | 自然現象<br>の種類 | 土石流        | 溪流番号 | 205-1065-2 |
|  | 土石災害防止<br>法施行令第三条の基準に<br>該当する区域                             |  |                    | 告示番号        | 愛媛県告示第545号 | 溪流名  | 尻無川        |
|  | 土石流の高さが1 mを超える場合、土石等の<br>移動による力が50kN/m <sup>2</sup> を超える区域  |  |                    | 告示年月日       | 平成19年3月27日 | 所在地  | 新居浜市御蔵町    |
|  | 土石流の高さが1 mを超える場合、土石等の<br>移動による力が50kN/m <sup>2</sup> を超えない区域 |  |                    |             |            |      |            |
|  | その他の区域  |  |                    |             |            |      |            |

土砂災害警戒区域等の指定の公示に係る図書（その2）



|  |                         |  |               |         |            |      |            |
|--|-------------------------|--|---------------|---------|------------|------|------------|
| 様式 - 2 (土)<br>土砂災害警戒区域・土砂災害特別警戒区域<br>区域図 | 土砂災害防止法施行令第二条の基準に該当する区域 |  | 縮尺<br>1:2,500 | 自然現象の種類 | 土石流        | 溪流番号 | 205-1065-2 |
|  | 土砂災害防止法施行令第三条の基準に該当する区域 |  |               | 告示番号    | 愛媛県告示第545号 | 溪流名  | 尻無川        |
|  | その他の区域                  |  |               | 告示年月日   | 平成19年3月27日 | 所在地  | 新居浜市御蔵町    |
|  |                         |  |               |         |            |      |            |