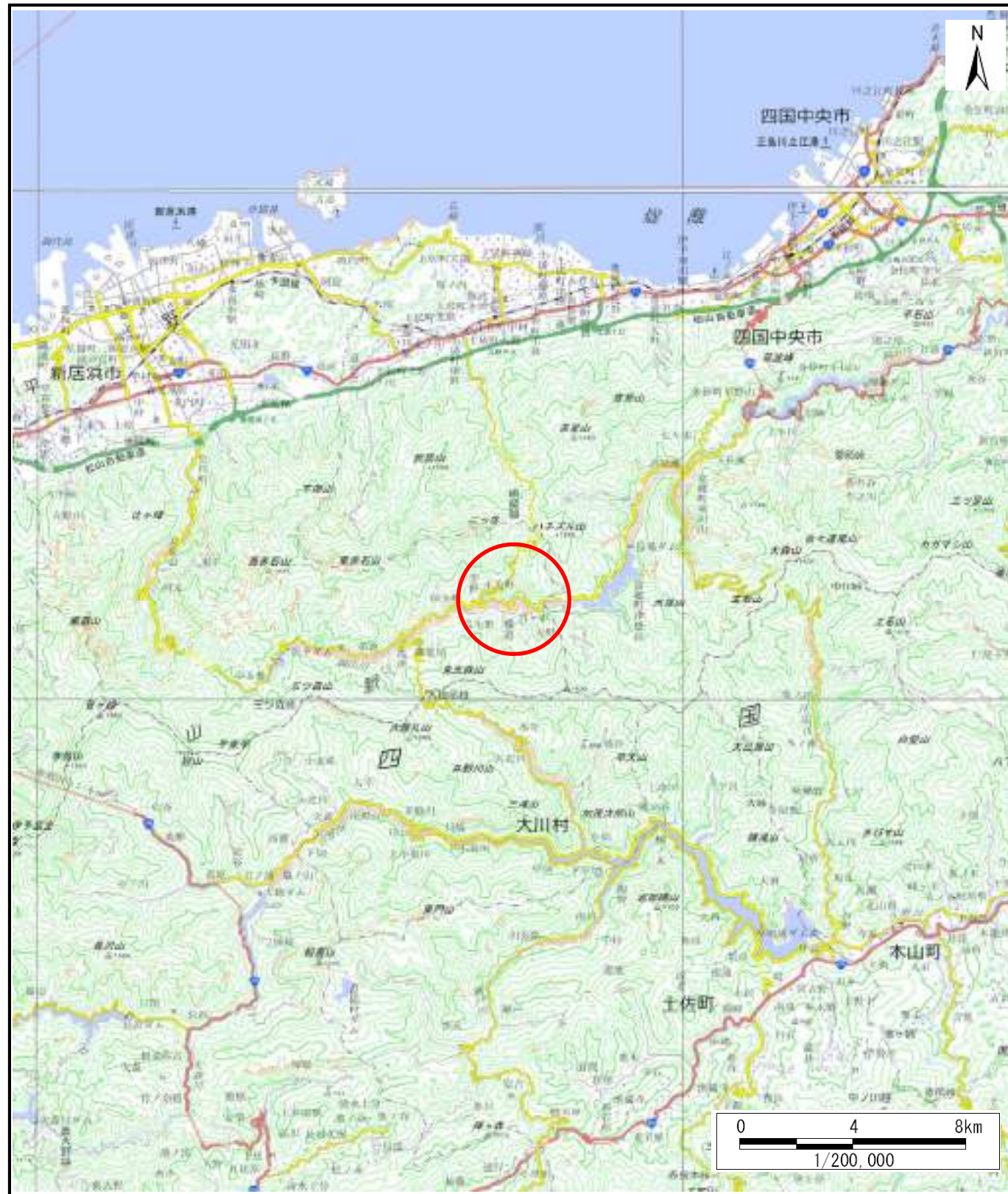
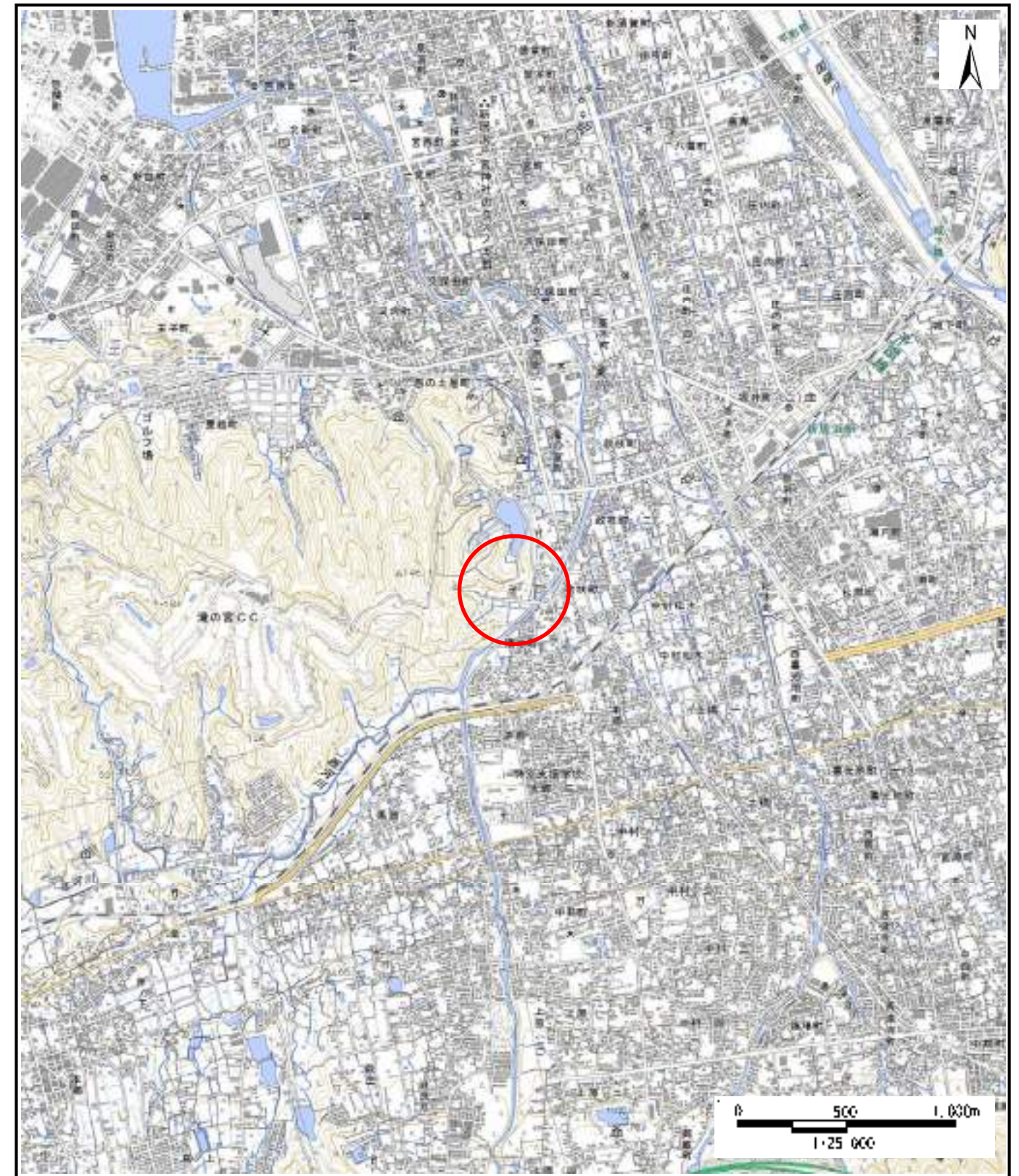


土砂災害警戒区域等の指定の公示に係る図書(その1)



(1/200,000)

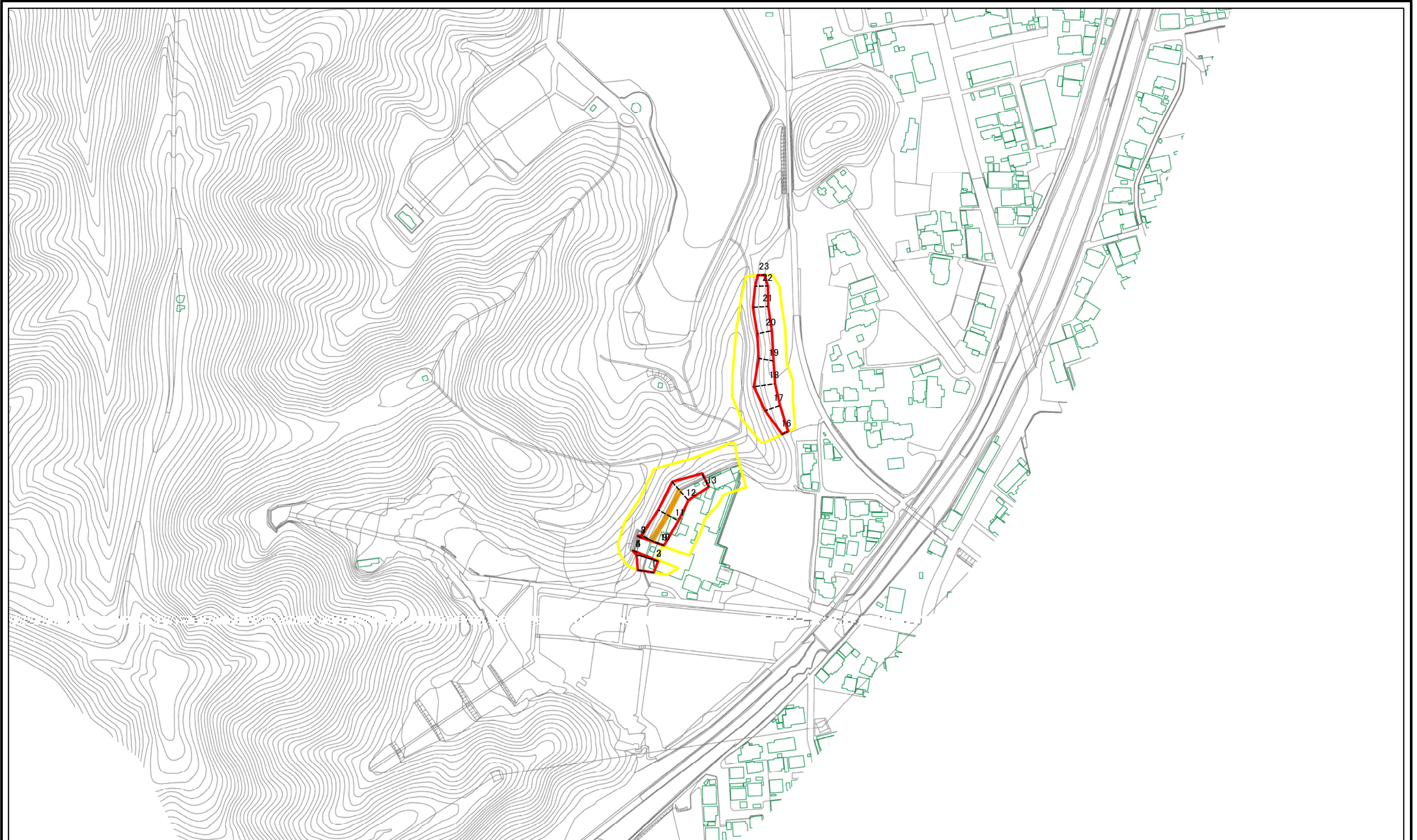


(1/25,000)

様式-1(急) 土砂災害警戒区域・土砂災害特別警戒区域 位置図	自然現象の種類	急傾斜地の崩壊
	箇所番号	205-II-10(1)
	箇所名	滝の宮B
	所在地	新居浜市滝の宮町・金子

この地図は、国土地理院長の承認を得て、同院発行の20万分の1・2万5千分の1の地形図を複製したものである。(認証番号 平30四複、第42号)

# 土砂災害警戒区域等の指定の公示に係る図書(その2)



図中の数字は横断測線番号を示す

0 25 50 100  
m

<b>様式-2(急)</b> 土砂災害警戒区域・土砂災害特別警戒区域 区域図(その1)	土砂災害防止法施行令第二条の基準に該当する区域		N 縮尺 1:2,500	自然現象の種類	急傾斜地の崩壊	箇所番号	205-II-10(1)
	土砂災害防止法施行令第三条の基準に該当する区域			告示番号	愛媛県告示第688号	箇所名	滝の宮B
	それ以外の区域			告示年月日	令和3年5月21日	所在地	新居浜市滝の宮町・金子