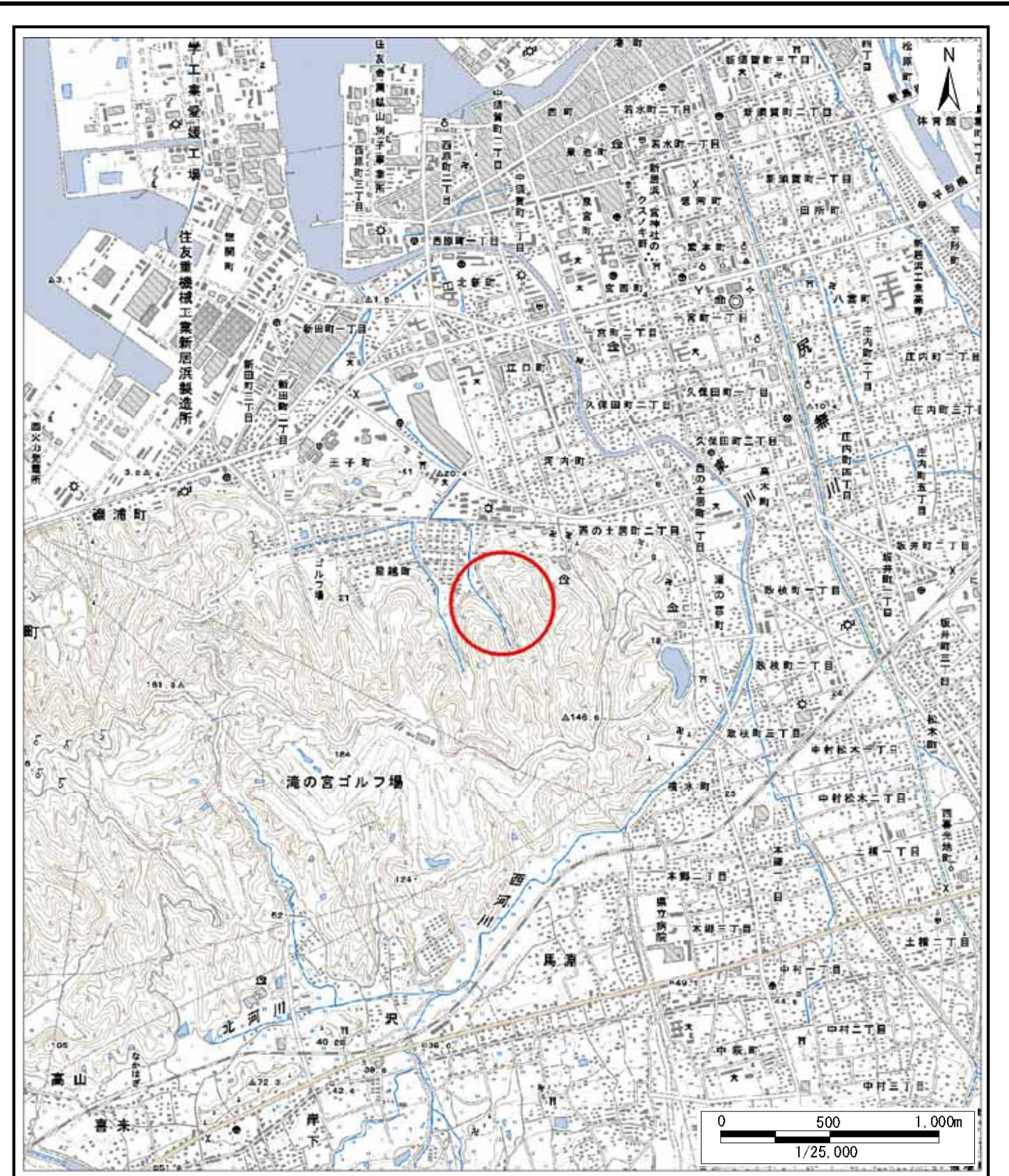


土砂災害警戒区域等の指定の公示に係る図書(その1)



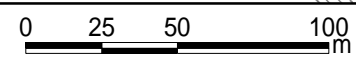
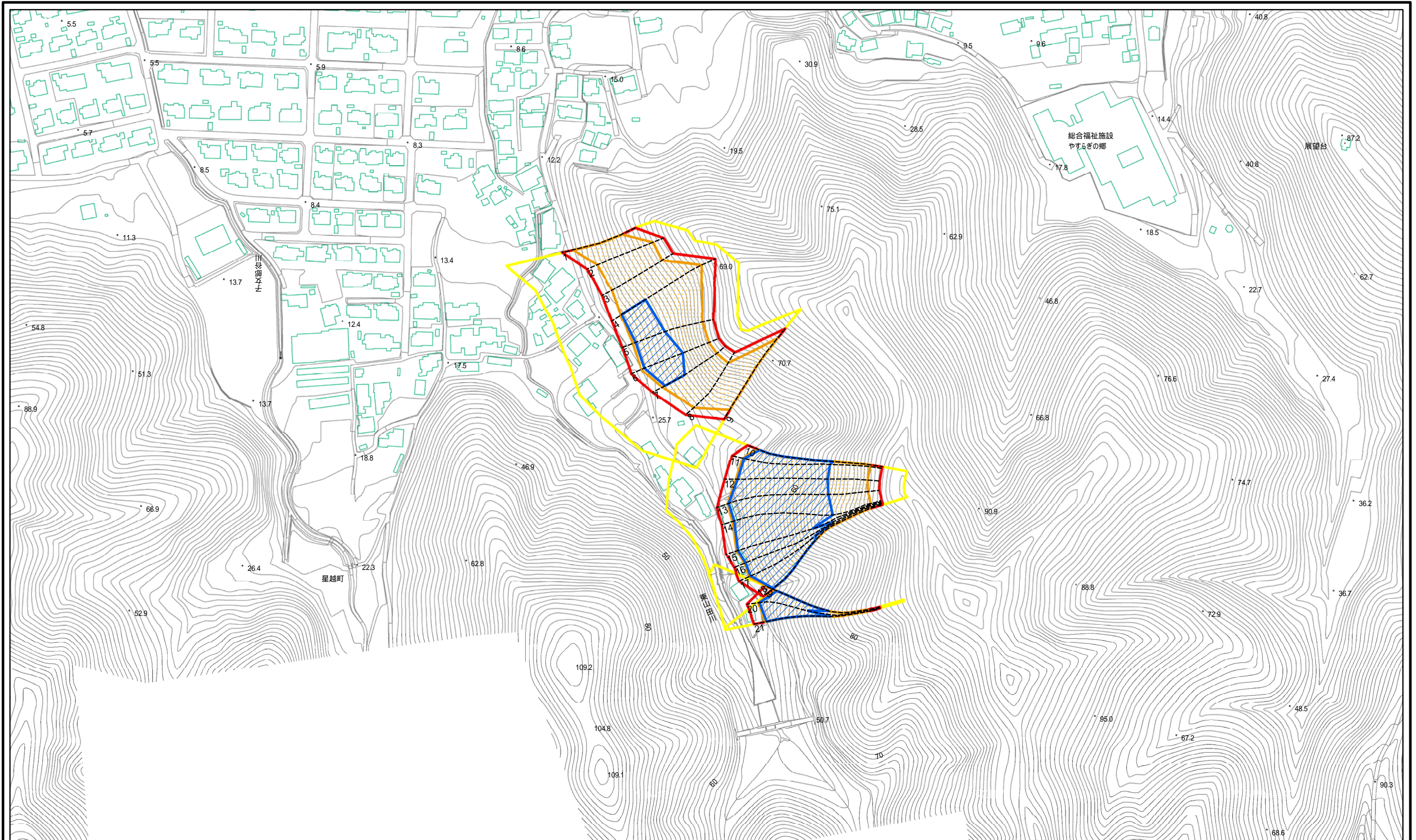
(1/200,000)



(1/25,000)

様式 - 1(急) 土砂災害警戒区域・土砂災害特別警戒区域 位置図	自然現象の種類	急傾斜地の崩壊
	箇所番号	205- -125(1)
	箇所名	星越A
	所在地	新居浜市星越町東山田

土砂災害警戒区域等の指定の公示に係る図書(その2)



様式 - 2 (急) 土砂災害警戒区域・土砂災害特別警戒区域 区域図(その1)	土砂災害防止法施行令第二条の基準に該当する区域		自然現象の種類 急傾斜地の崩壊 箇所番号 205- -125(1)		
	土砂災害防止法施行令第三条の基準に該当する区域			告示番号 愛媛県告示第18号 告示年月日 平成30年1月9日	
	土砂等の(移動)高さが1m以下の場合、土砂等の移動による力が100kN/m ² を超える区域				縮尺 1:2,500
	土砂等の堆積の高さが3mを超える区域				
それ以外の区域					