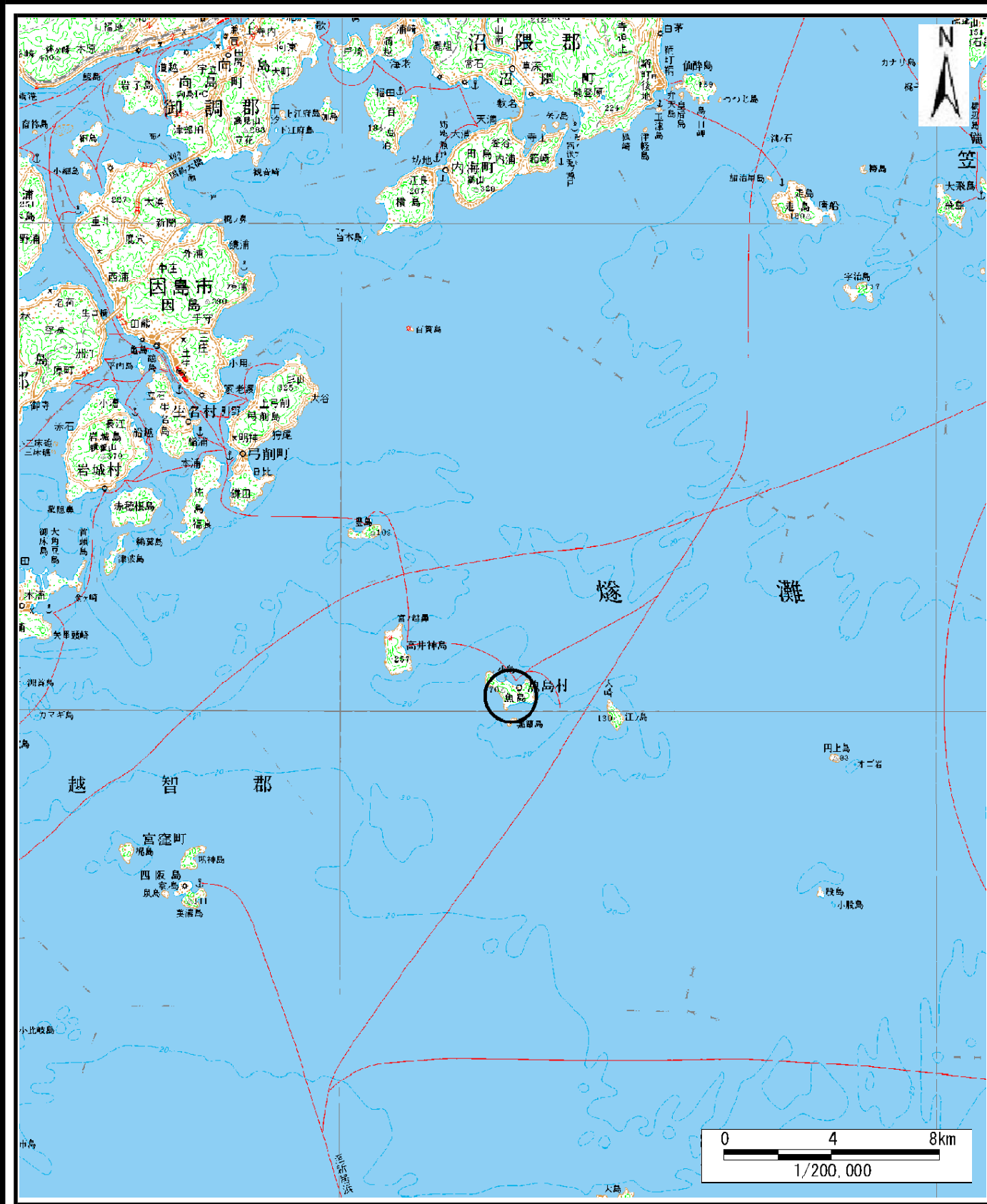
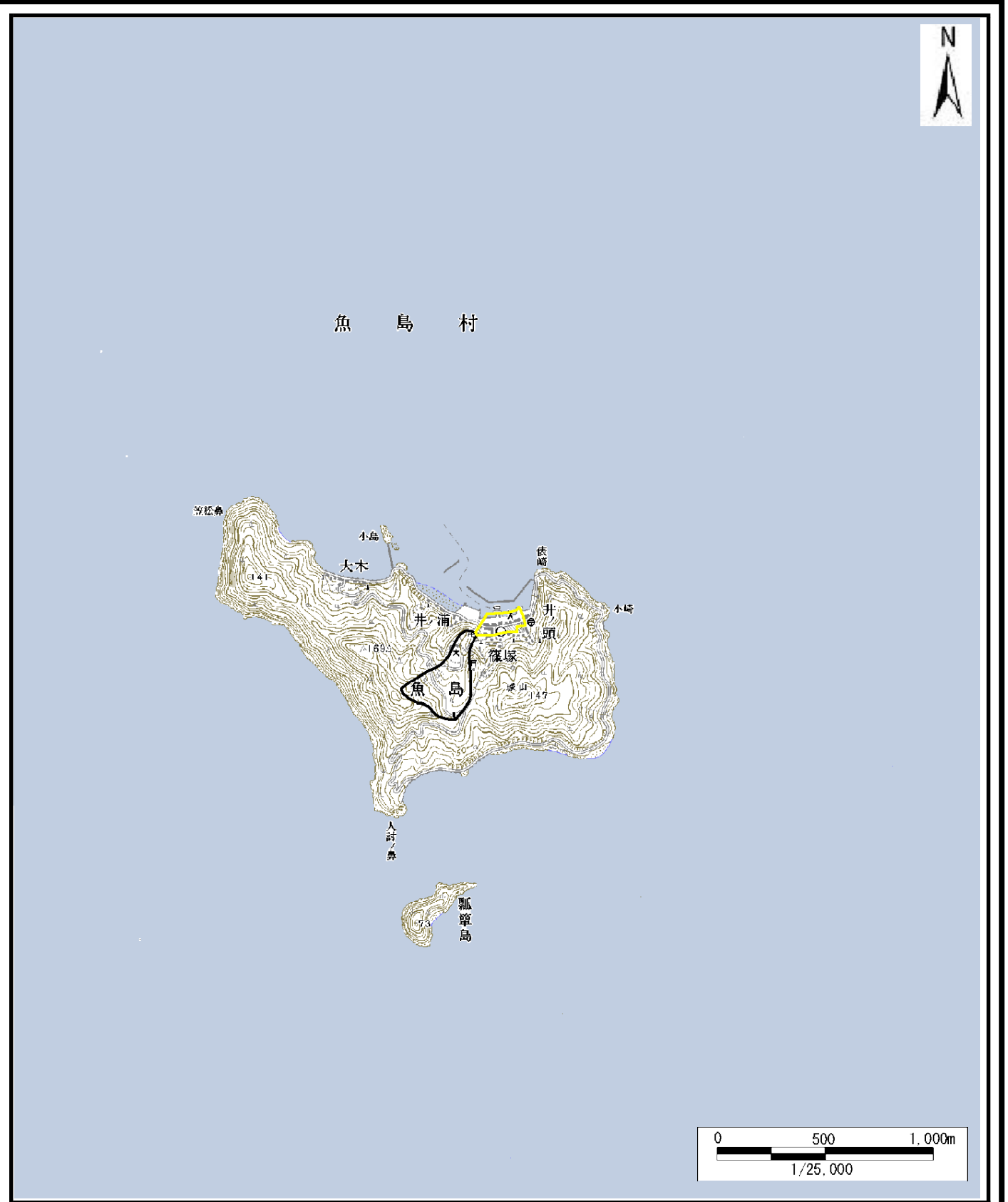


土砂災害警戒区域等の指定の公示に係る図書（その1）



(1/200,000)



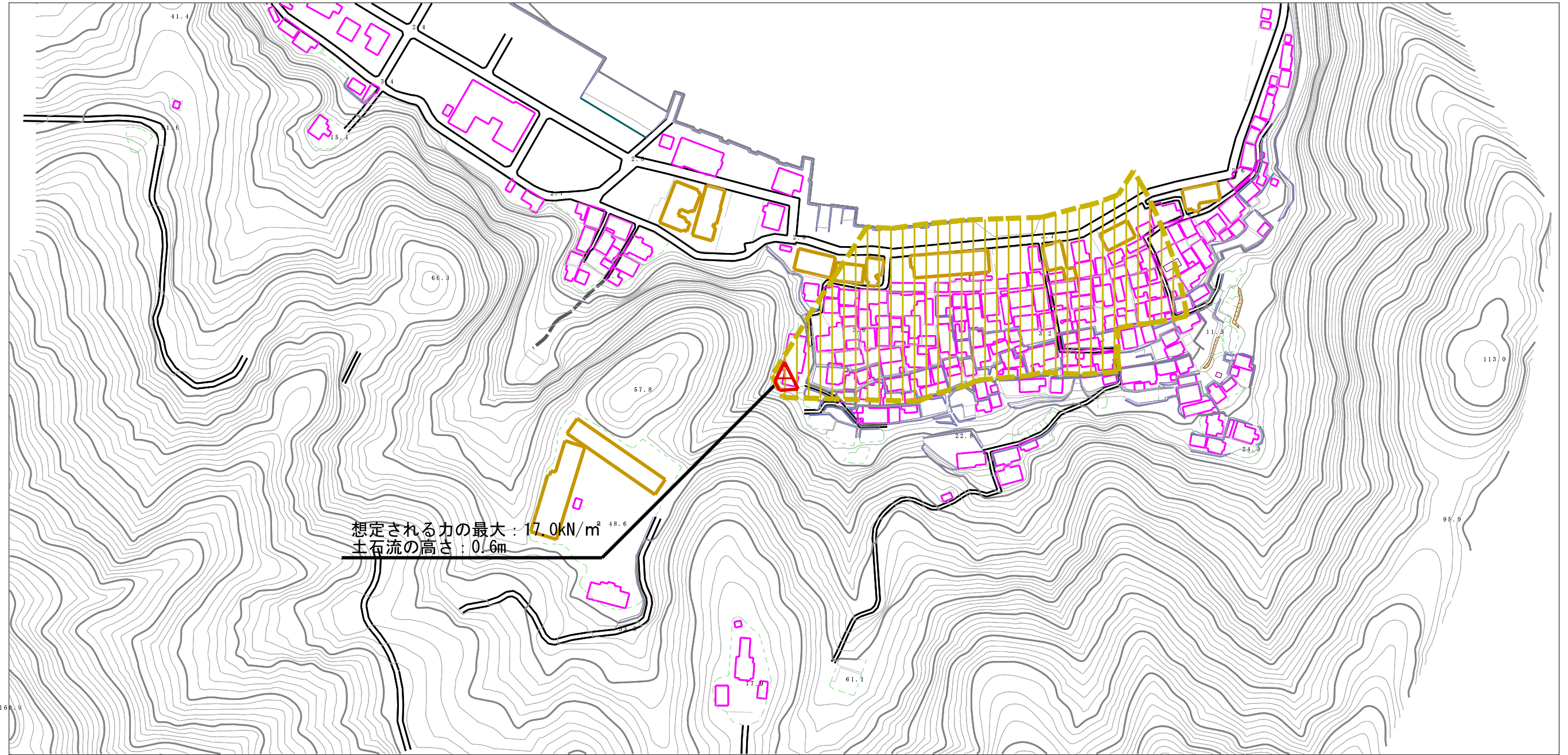
(1/25,000)

様式-1 (土) 土砂災害警戒区域・土砂災害特別警戒区域 位置図	自然現象の種類	土石流
	溪流番号	349-1421-3
	溪流名	神ヶ市川
	所在地	越智郡上島町魚島

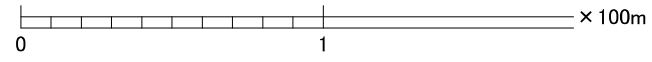
自然現象の種類	土石流
溪流番号	349-1421-3
溪流名	神ヶ市川
所在地	越智郡上島町魚島

この地図は、国土地理院長の承認を得て、同院発行の数値地図20000（地図画像）及び数値地図25000（地図画像）を複製したものである。（承認番号 平26四複、第36号）

土砂災害警戒区域等の指定の公示に係る図書（その2）



想定される力の最大: 17.0kN/m²
土石流の高さ: 0.6m



様式-2(土) 土砂災害警戒区域・土砂災害特別警戒区域 区域図	土砂災害防止法施行令第二条の基準に該当する区域		N 縮尺 1:2,500	自然現象の種類	土石流	溪流番号	349-1421-3
	土砂災害防止法施行令第三条の基準に該当する区域			告示番号	愛媛県告示第248号	溪流名	神ヶ市川
	土砂の高さが1mを超える場合、土石等の移動による力が90kN/m ² を超える区域			告示年月日	平成27年3月10日	所在地	越智郡上島町魚島
	土砂の高さが1mを超える場合、土石等の移動による力が90kN/m ² 以下の区域						
	それ以外の区域						