

土砂災害警戒区域等の指定の公示に係る図書（その1）



(1/200,000)

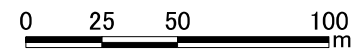
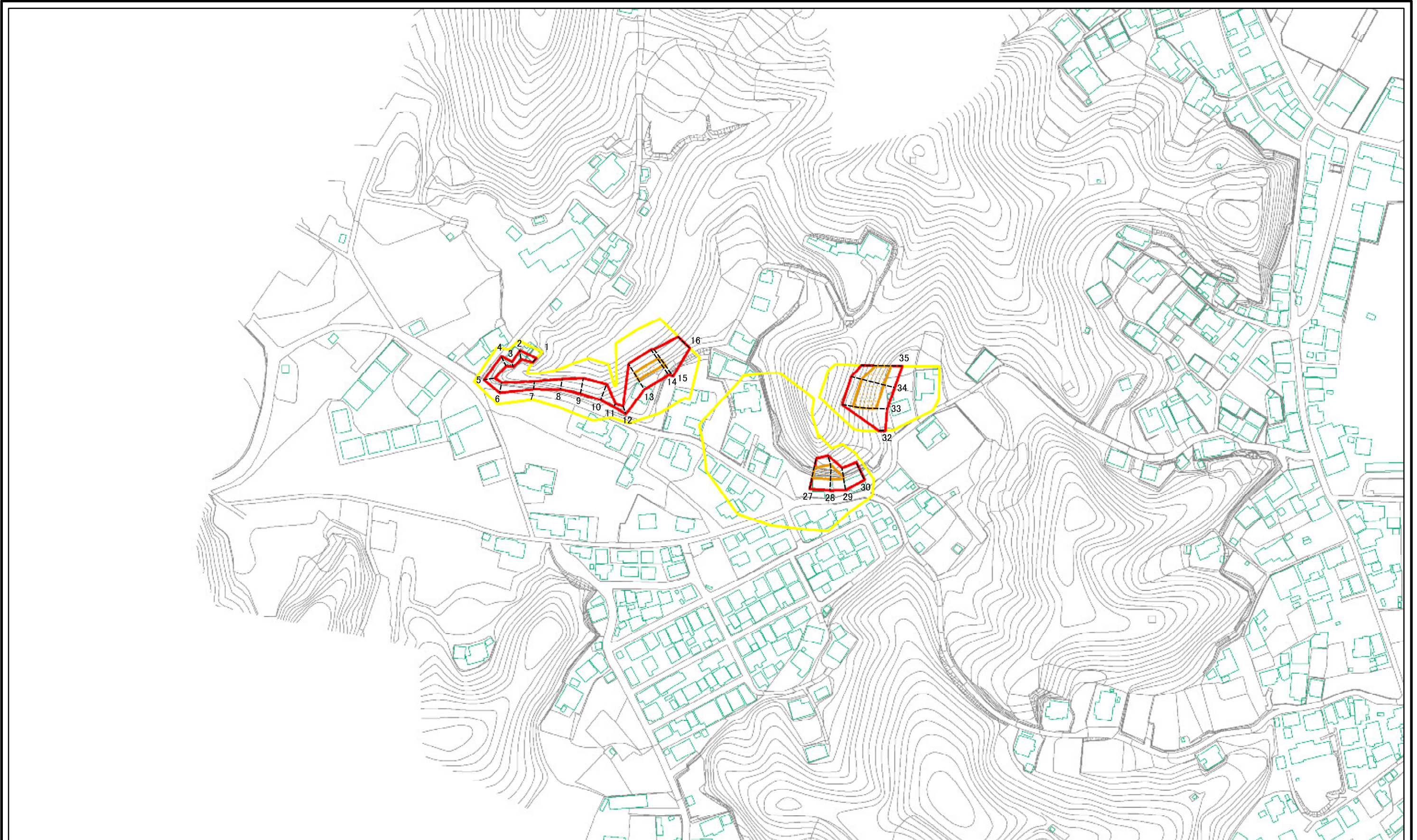


(1/25,000)

様式-1(急)
土砂災害警戒区域・土砂災害特別警戒区域
位置図

| | |
|---------|---------------|
| 自然現象の種類 | 急傾斜地の崩壊 |
| 箇所番号 | 351-I-2558(1) |
| 箇所名 | 西浦A |
| 所在地 | 越智郡上島町生名 |

土砂災害警戒区域等の指定の公示に係る図書(その2)



| | | | | | | | |
|--|-------------------------|--|--------------------|---------|------------|------|---------------|
| 様式-2(急) 土砂災害警戒区域・土砂災害特別警戒区域 区域図(その1) | 土砂災害防止法施行令第二条の基準に該当する区域 | | N 縮尺 1:2,500 | 自然現象の種類 | 急傾斜地の崩壊 | 箇所番号 | 351-I-2558(1) |
| | 土砂災害防止法施行令第三条の基準に該当する区域 | | | 告示番号 | 愛媛県告示第102号 | 箇所名 | 西浦A |
| | それ以外の区域 | | | 告示年月日 | 令和3年1月29日 | 所在地 | 越智郡上島町生名 |