

土砂災害警戒区域等の指定の公示に係る図書（その1）



(1/200,000)

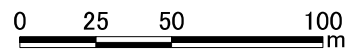
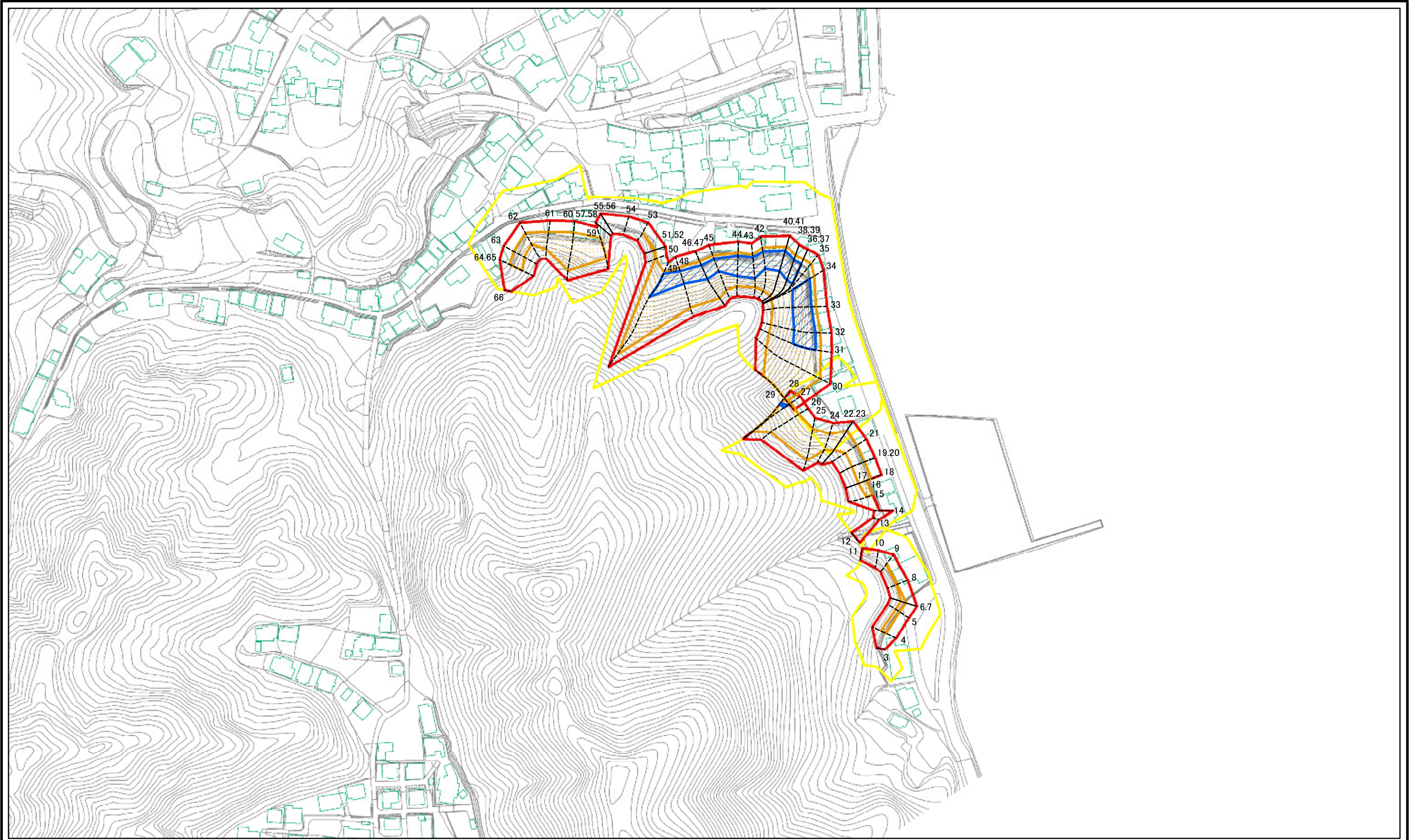


(1/25,000)

様式-1(急)  
土砂災害警戒区域・土砂災害特別警戒区域  
位置図

自然現象の種類	急傾斜地の崩壊
箇所番号	351-I-515(1)
箇所名	脇
所在地	越智郡上島町生名

# 土砂災害警戒区域等の指定の公示に係る図書(その2)



様式-2(急)  
土砂災害警戒区域・土砂災害特別警戒区域  
区域図(その1)

土砂災害防止法施行令第二条の基準に該当する区域		N 縮尺 1:2,500	自然現象の種類	急傾斜地の崩壊	箇所番号	351-I-515(1)
土砂災害防止法施行令第三条の基準に該当する区域			告示番号	愛媛県告示第102号	箇所名	脇
土砂等の(移動)高さが1m以下の場合、土砂等の移動による力が100kN/mを超える区域			告示年月日	令和3年1月29日	所在地	越智郡上島町生名
土砂等の堆積の高さが3mを超える区域						
それ以外の区域						