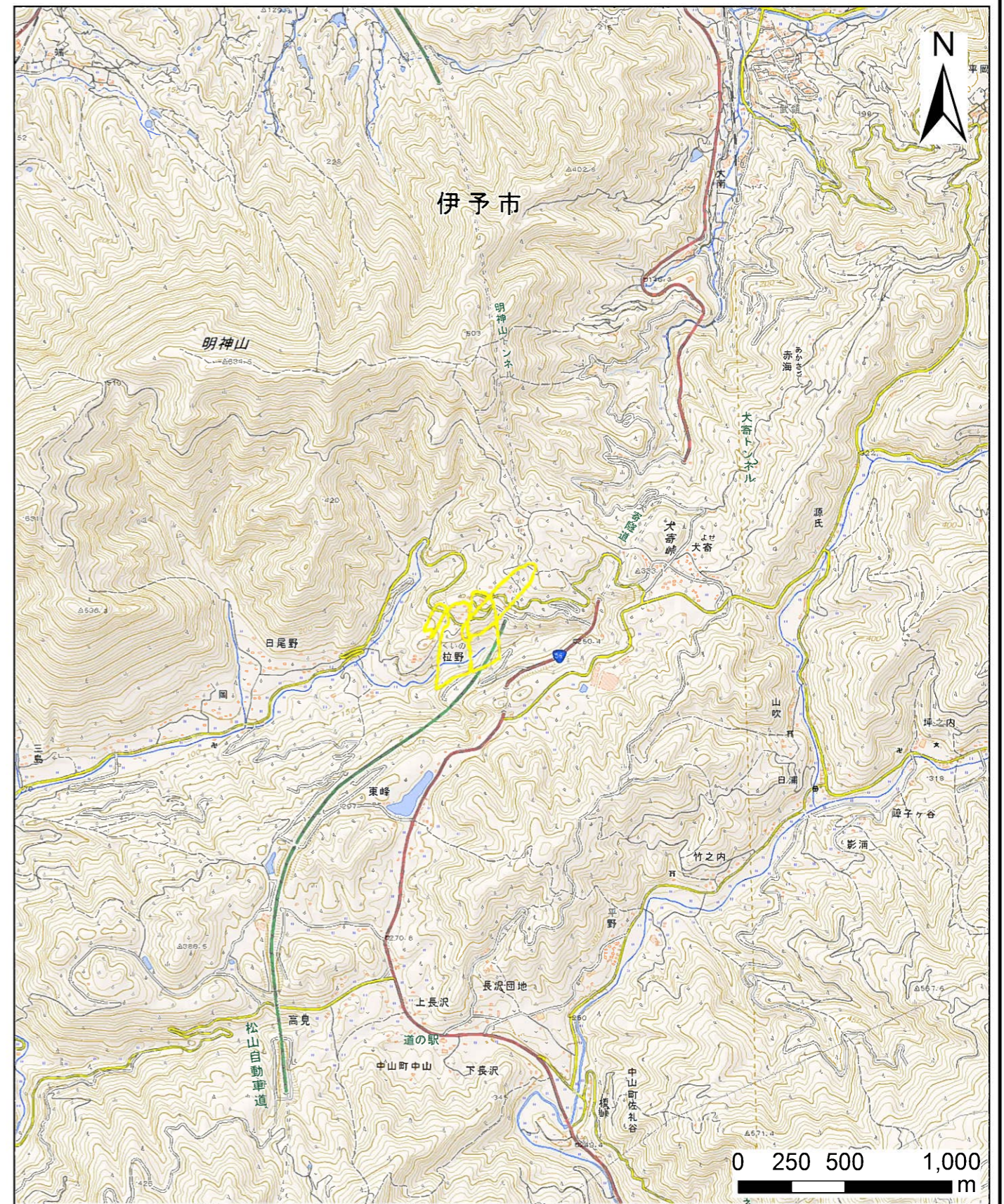


土砂災害警戒区域等の指定の公示に係る図書（その1）



(1/200,000)



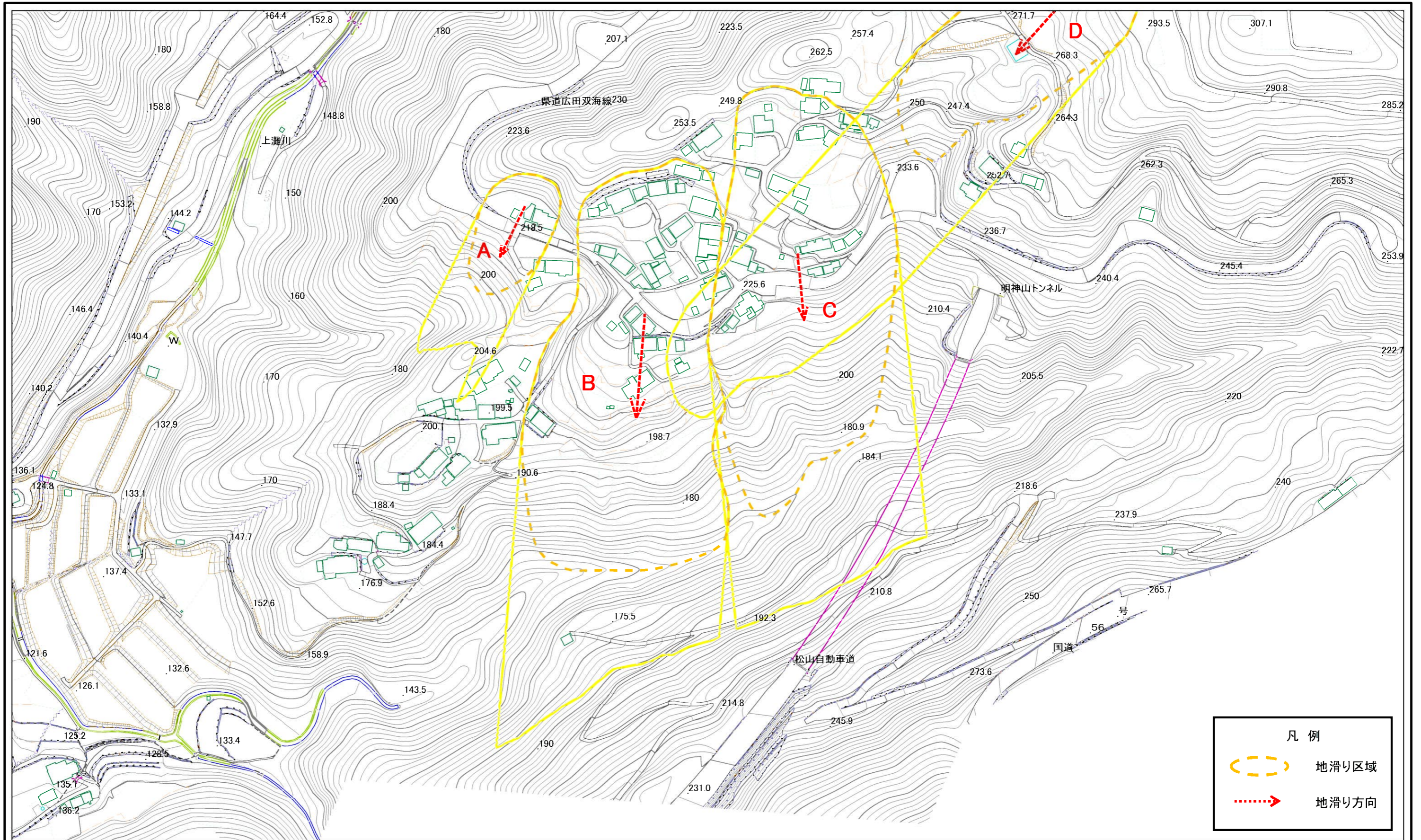
(1/25,000)

様式-1(地)  
土砂災害警戒区域・土砂災害特別警戒区域  
位置図

自然現象の種類	地滑り
箇所番号	405-NS-140
箇所名	粒野
地滑り区域名	A,B,C,D
所在地	伊予市双海町上灘



# 土砂災害警戒区域等の指定の公示に係る図書(その2)



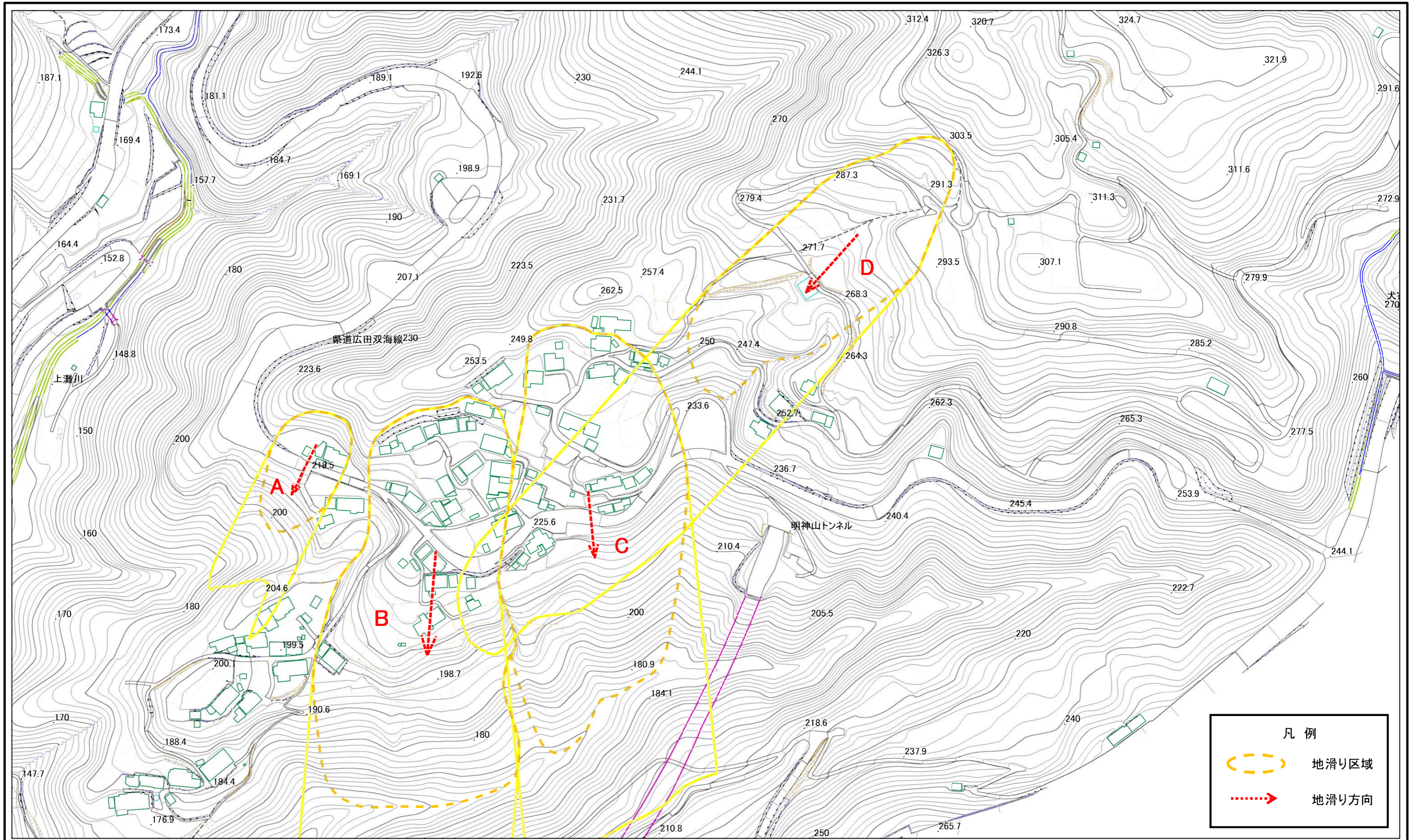
凡例

- 地滑り区域 (Yellow dashed line)
- 地滑り方向 (Red dashed arrow)

<b>様式-2(地)</b> <b>土砂災害警戒区域・土砂災害特別警戒区域</b> <b>区域図</b>	土砂災害防止法施行令第二条の基準に該当する区域(土砂災害警戒区域)		N 縮尺 1:2,500	自然現象の種類 地滑り	箇所番号 405-NS-140	箇所名 粒野
	土砂災害防止法施行令第三条の基準に該当する区域(土砂災害特別警戒区域)			告示番号 地滑り区域名 A,B,C,D	告示年月日 所在地 伊予市双海町上灘	



# 土砂災害警戒区域等の指定の公示に係る図書(その2)



<b>様式-2(地)</b> 土砂災害警戒区域・土砂災害特別警戒区域 区域図	土砂災害防止法施行令第二条の基準に該当する区域(土砂災害警戒区域)		N 縮尺 1:2,500	自然現象の種類	地滑り	箇所番号	405-NS-140	箇所名	粒野	
	土砂災害防止法施行令第三条の基準に該当する区域(土砂災害特別警戒区域)			告示番号	地滑り区域名		A,B,C,D			
				告示年月日	所在地		伊予市双海町上灘			