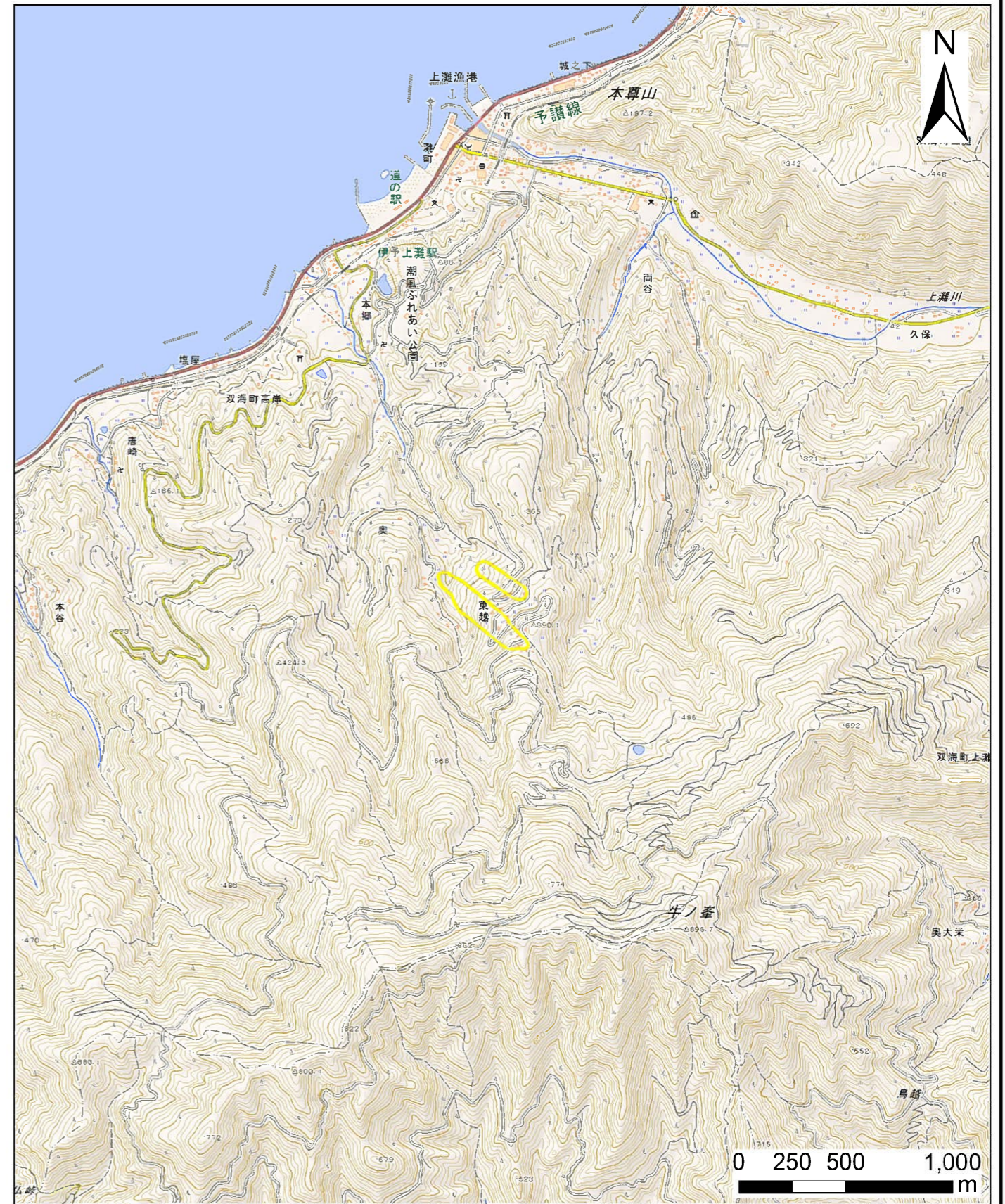


土砂災害警戒区域等の指定の公示に係る図書（その1）



(1/200,000)

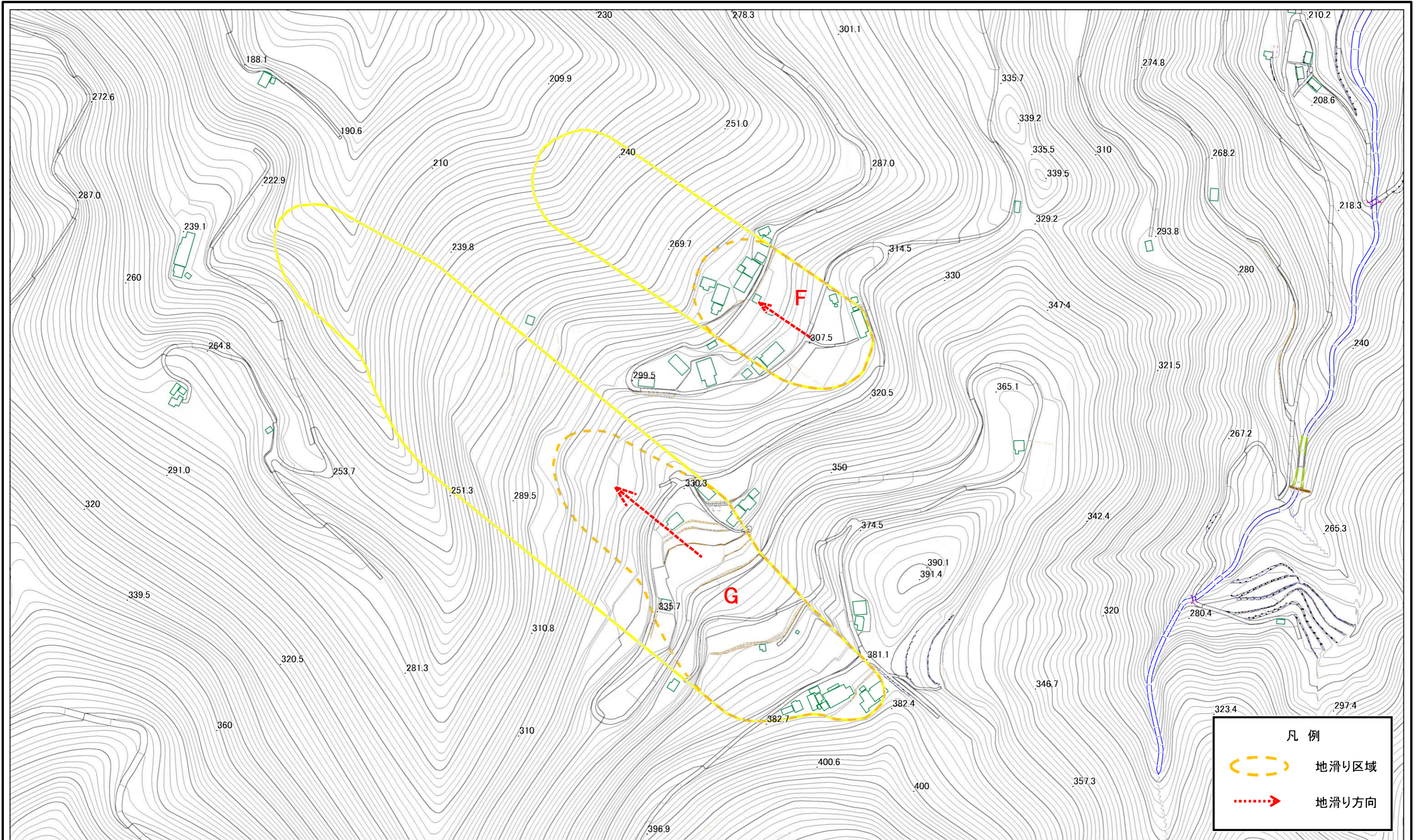


(1/25,000)

様式-1(地)
土砂災害警戒区域・土砂災害特別警戒区域
位置図

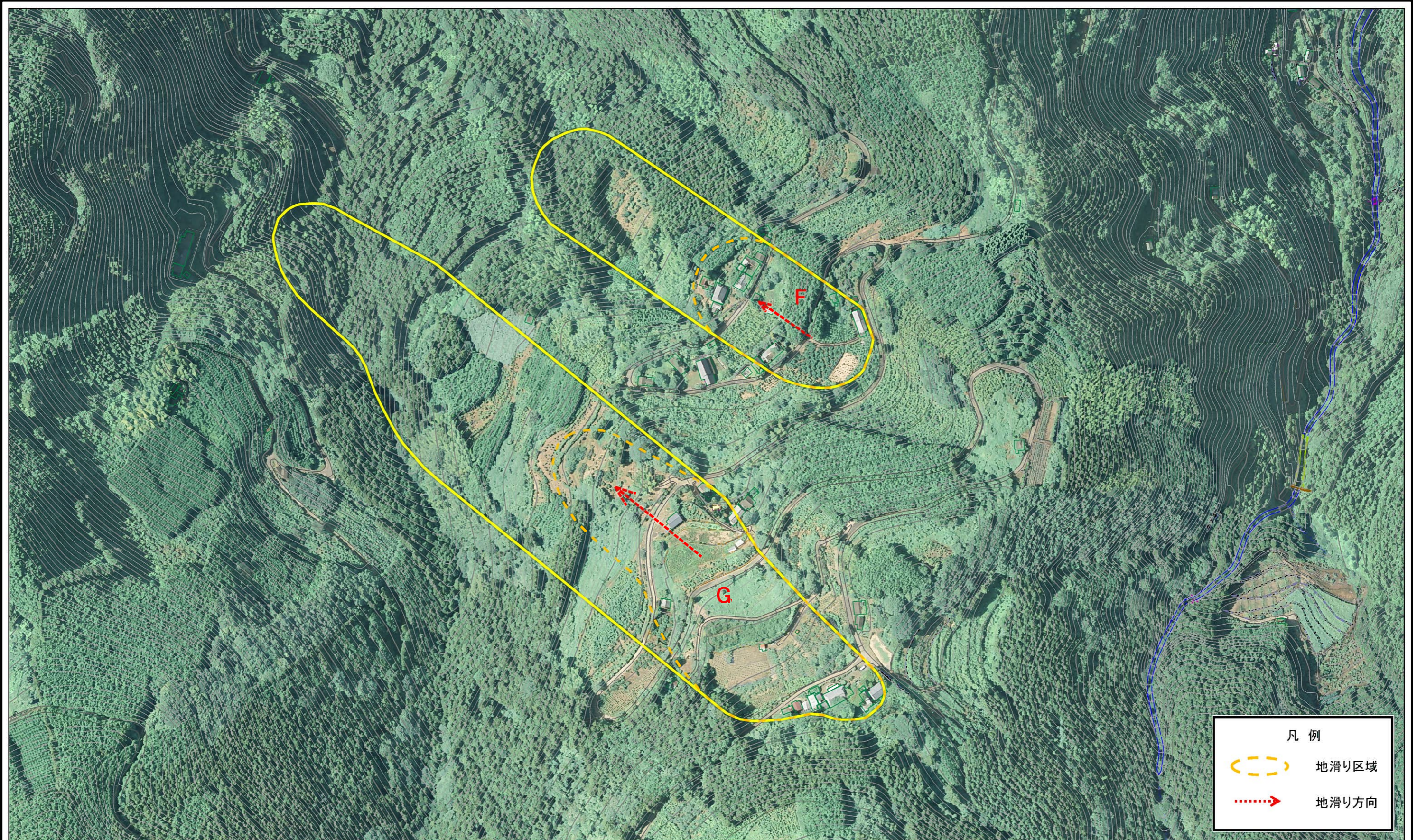
自然現象の種類	地滑り
箇所番号	405-NS-74
箇所名	奥
地滑り区域名	F,G
所在地	伊予市双海町高岸・上灘

土砂災害警戒区域等の指定の公示に係る図書(その2)



様式-2(地) 土砂災害警戒区域・土砂災害特別警戒区域 区域図	土砂災害防止法施行令第二条の基準に該当する区域(土砂災害警戒区域)		N 縮尺 1:2,500	自然現象の種類	地滑り	箇所番号	405-NS-74	箇所名	奥
	土砂災害防止法施行令第三条の基準に該当する区域(土砂災害特別警戒区域)			告示番号		地滑り区域名	F,G		
				告示年月日		所在地	伊予市双海町高岸・上灘		

参考資料



0 25 50 100 m

参考資料: 航空写真	土砂災害防止法施行令第二条の基準に該当する区域(土砂災害警戒区域)		N 縮尺 1:2,500	自然現象の種類	地滑り	箇所番号	405-NS-74	箇所名	奥
	土砂災害防止法施行令第三条の基準に該当する区域(土砂災害特別警戒区域)			告示番号		地滑り区域名	F,G		
				告示年月日		所在地	伊予市双海町高岸・上灘		