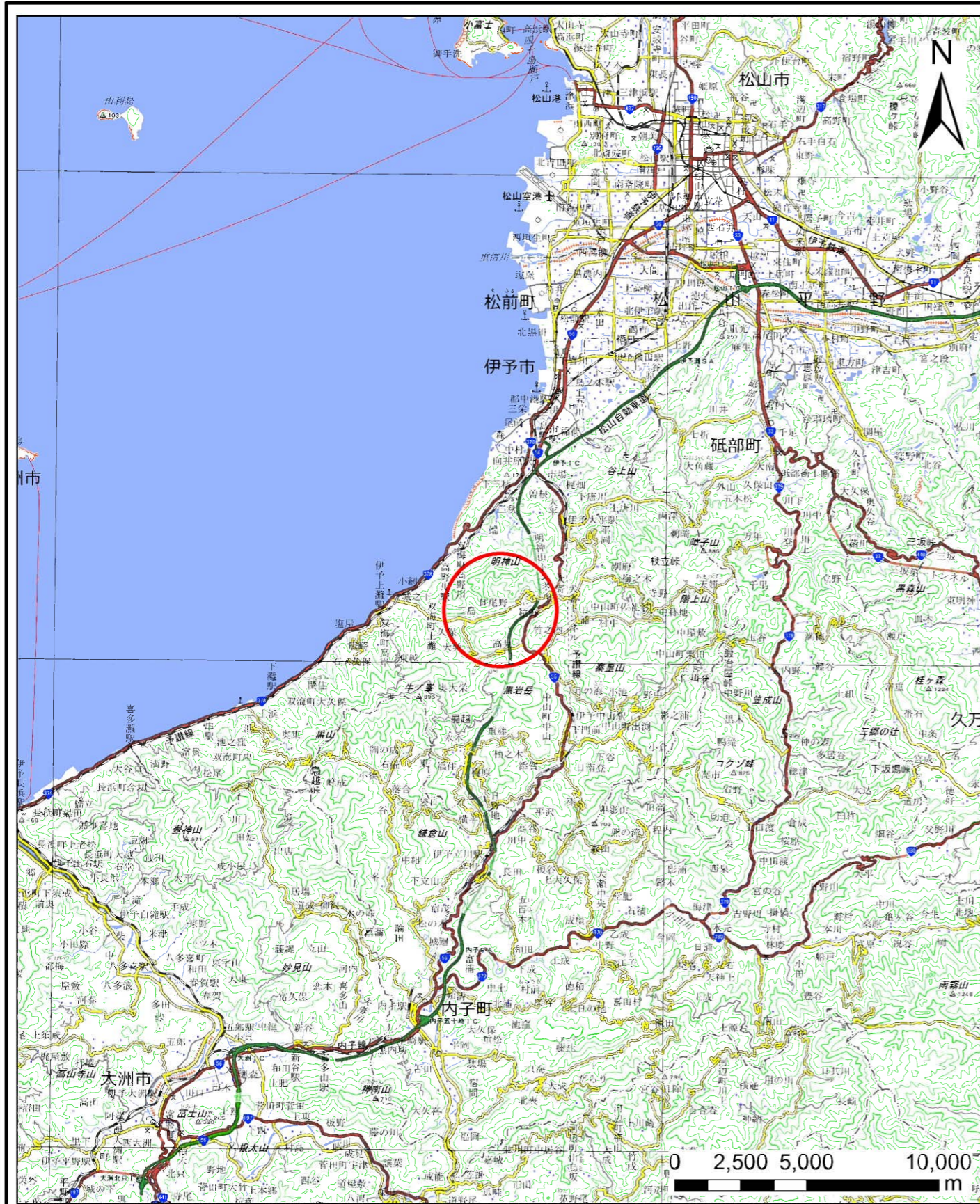
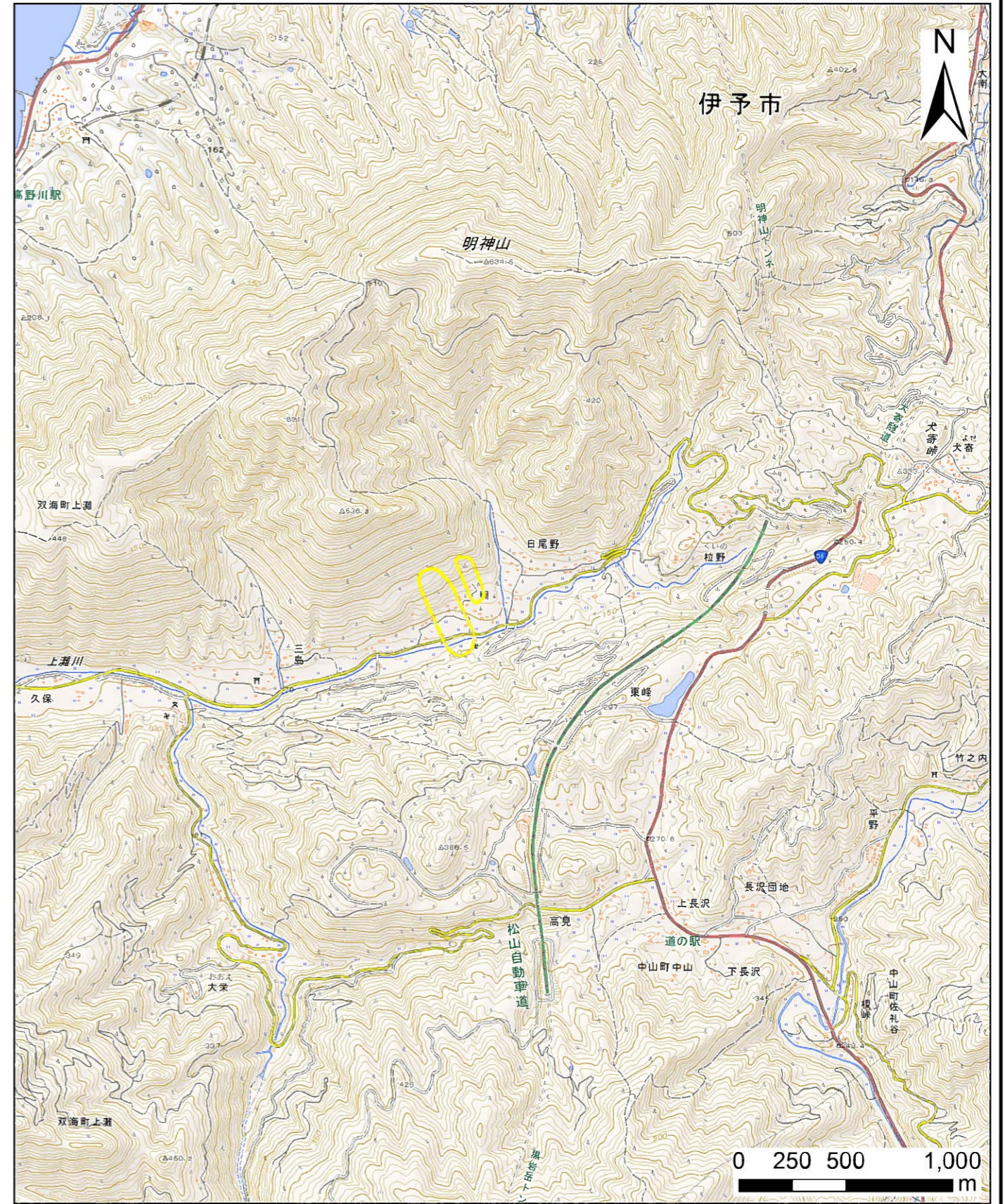


土砂災害警戒区域等の指定の公示に係る図書（その1）



(1/200,000)

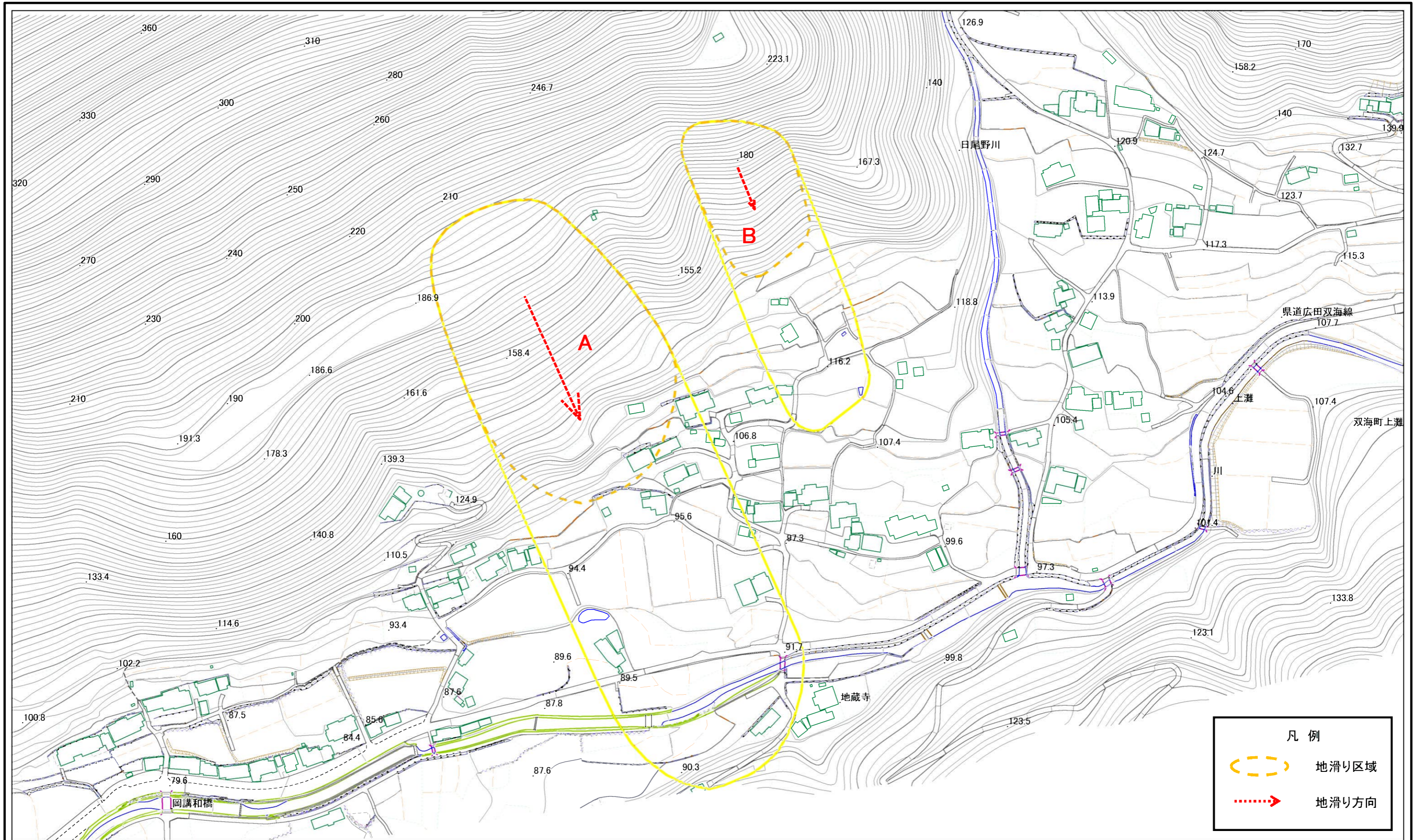


(1/25,000)

様式-1(地)
土砂災害警戒区域・土砂災害特別警戒区域
位置図

自然現象の種類	地滑り
箇所番号	405-NK-208
箇所名	岡
地滑り区域名	A,B
所在地	伊予市双海町上灘

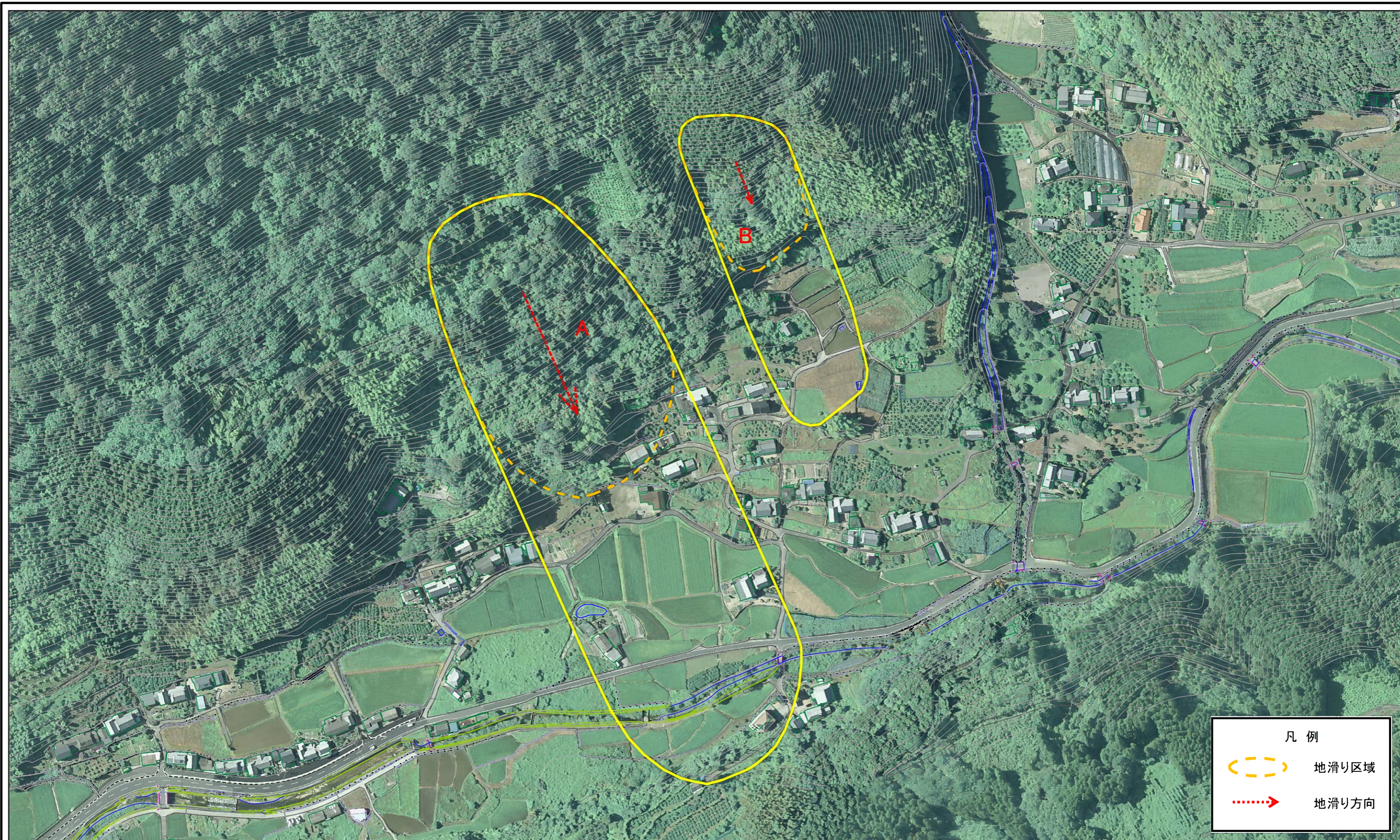
土砂災害警戒区域等の指定の公示に係る図書(その2)





0 25 50 100 m

様式-2(地) 土砂災害警戒区域・土砂災害特別警戒区域 区域図	土砂災害防止法施行令第二条の基準に該当する区域(土砂災害警戒区域)		N 縮尺 1:2,500	自然現象の種類 地滑り	箇所番号 405-NK-208	箇所名 岡
	土砂災害防止法施行令第三条の基準に該当する区域(土砂災害特別警戒区域)			告示番号 地滑り区域名 A,B		
	告示年月日	所在地 伊予市双海町上灘				

参考資料



0 25 50 100
m

凡例	
	地滑り区域
	地滑り方向

参考資料: 航空写真	土砂災害防止法施行令第二条の基準に該当する区域(土砂災害警戒区域)		N 縮尺 1:2,500	自然現象の種類	地滑り	箇所番号	405-NK-208	箇所名	岡
	土砂災害防止法施行令第三条の基準に該当する区域(土砂災害特別警戒区域)			告示番号		地滑り区域名	A,B		
				告示年月日		所在地	伊予市双海町上灘		