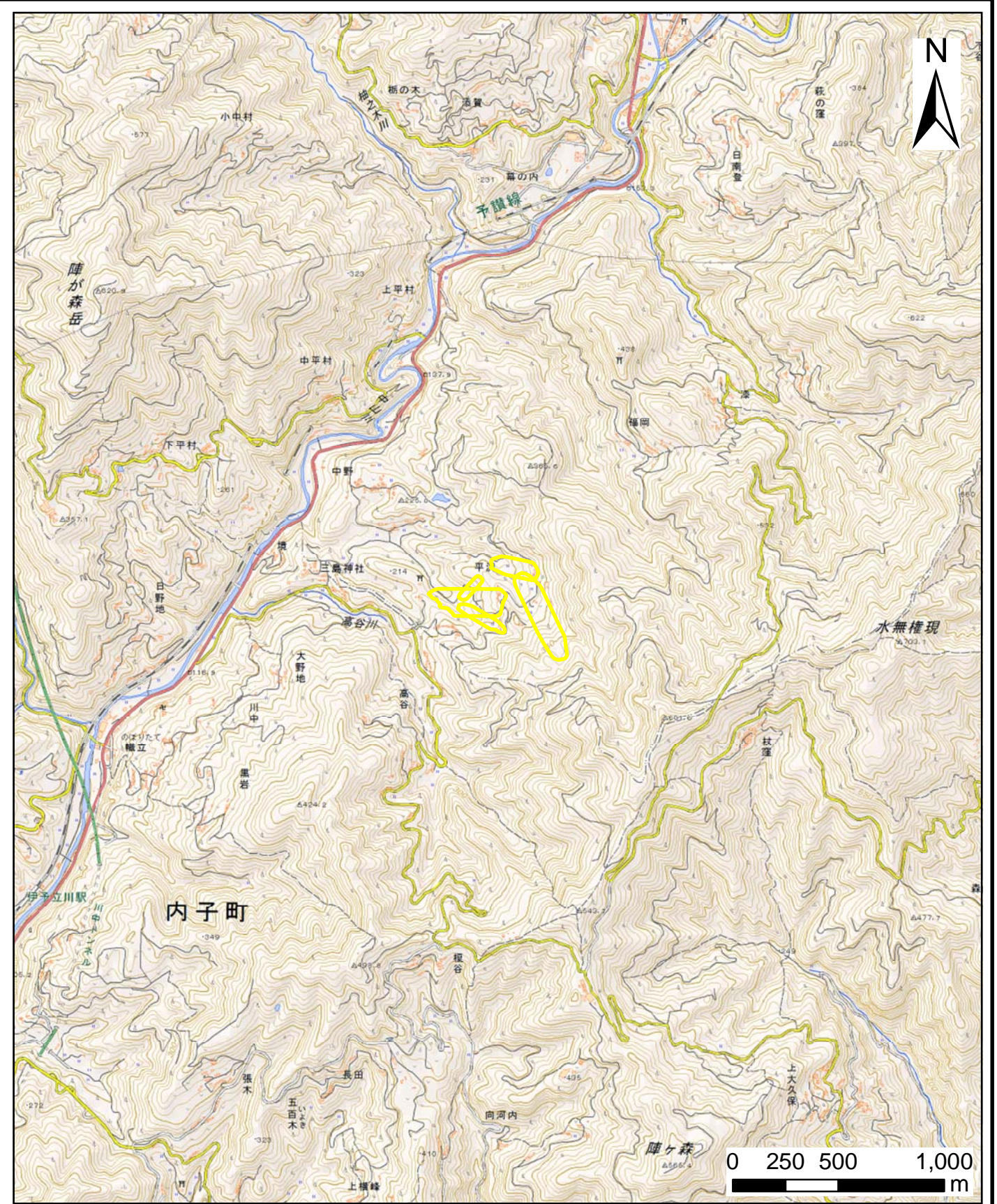


土砂災害警戒区域等の指定の公示に係る図書（その1）



(1/200,000)

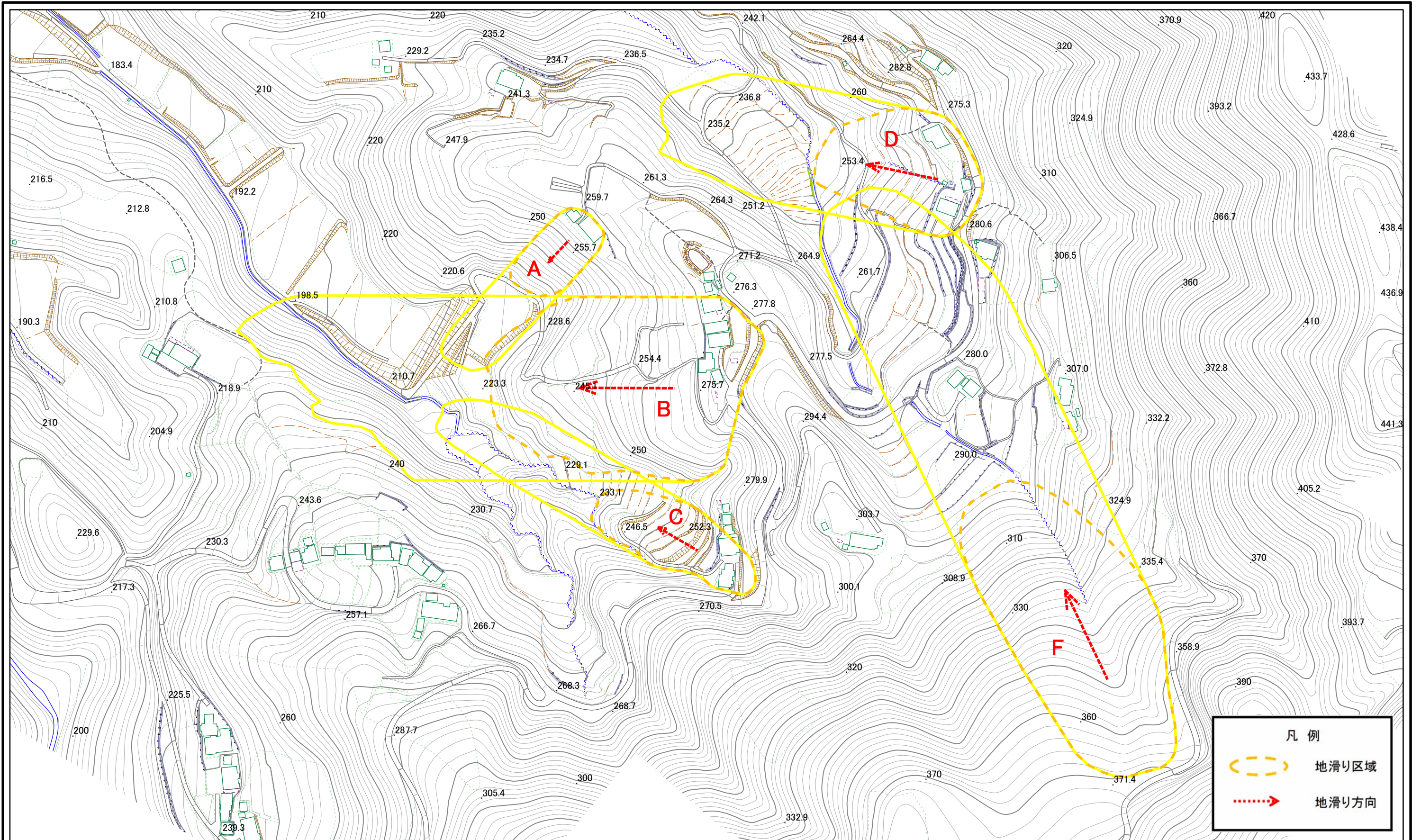


(1/25,000)

様式-1(地) 土砂災害警戒区域・土砂災害特別警戒区域 位置図	自然現象の種類	地滑り
	箇所番号	404-NS-149
	箇所名	平沢
	地滑り区域名	A,B,C,D,F
	所在地	伊予市中山町出瀨

測量法に基づく国土地理院長承認(複製) R 1Sif 53
 本製品を複製する場合には、国土地理院の長の承認を得なければならない。

土砂災害警戒区域等の指定の公示に係る図書(その2)



0 25 50 100 m

様式-2(地)
土砂災害警戒区域・土砂災害特別警戒区域
区域図

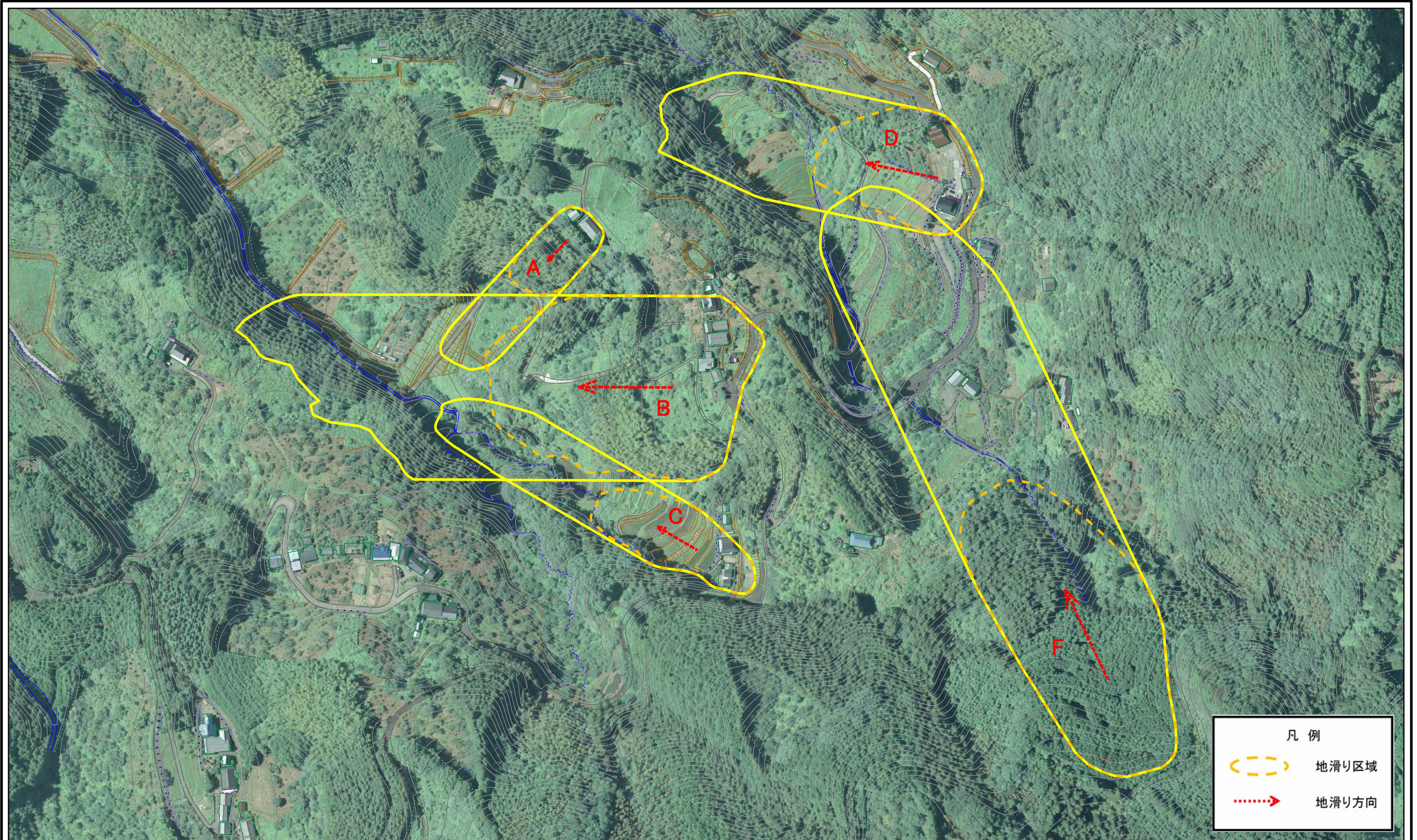
土砂災害防止法施行令第二条の基準に該当する区域(土砂災害警戒区域)
土砂災害防止法施行令第三条の基準に該当する区域(土砂災害特別警戒区域)

縮尺
1:2,500

自然現象の種類
地滑り
告示番号
告示年月日

箇所番号	404-NS-149	箇所名	平沢
地滑り区域名	A,B,C,D,F		
所在地	伊予市中山町出淵		

参考資料



0 25 50 100 m

参考資料: 航空写真	土砂災害防止法施行令第二条の基準に該当する区域(土砂災害警戒区域)		N 縮尺 1:2,500	自然現象の種類	地滑り	箇所番号	404-NS-149	箇所名	平沢
	土砂災害防止法施行令第三条の基準に該当する区域(土砂災害特別警戒区域)			告示番号		地滑り区域名	A,B,C,D,F		
				告示年月日		所在地	伊予市中山町出淵		