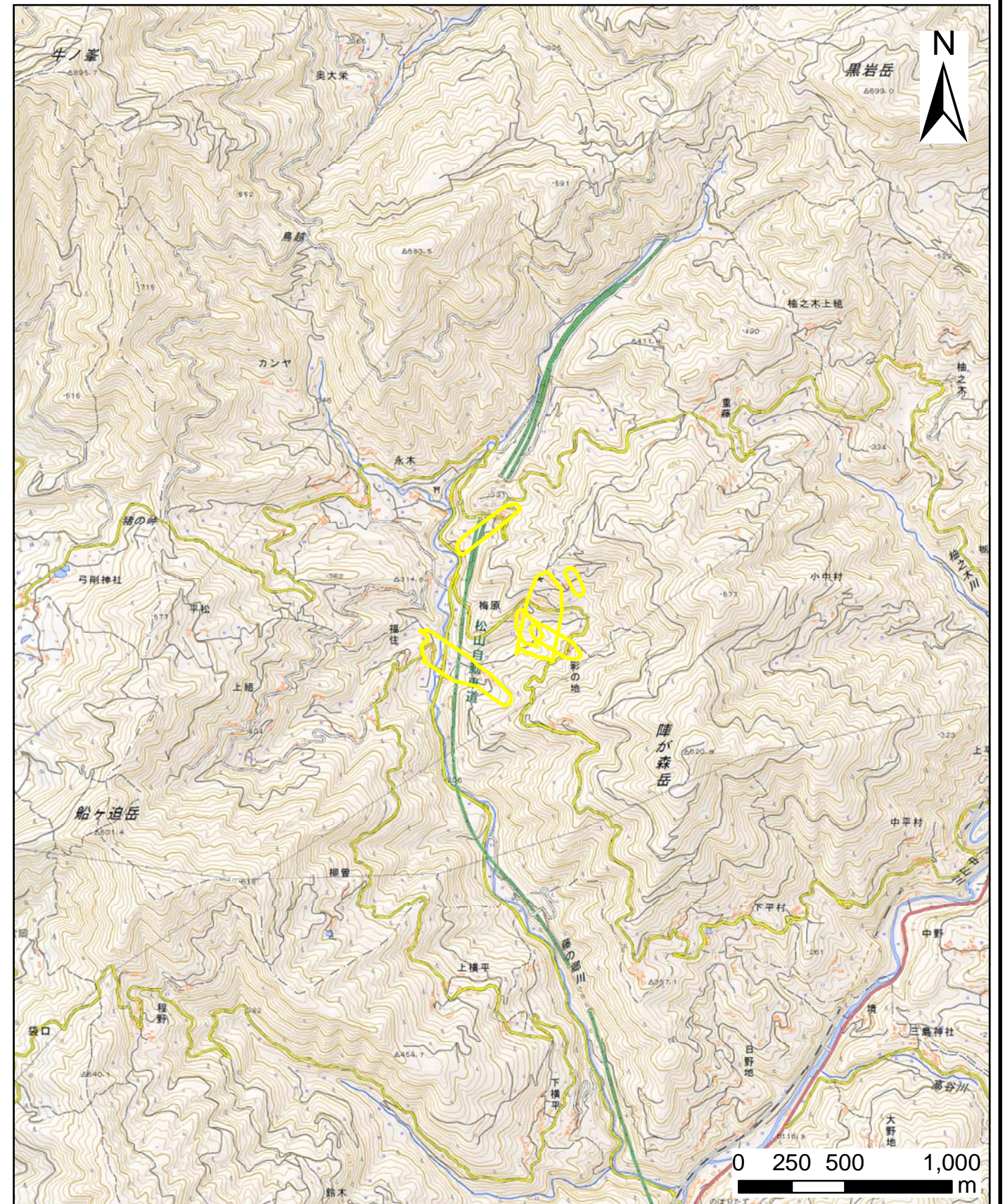


土砂災害警戒区域等の指定の公示に係る図書（その1）



(1/200,000)

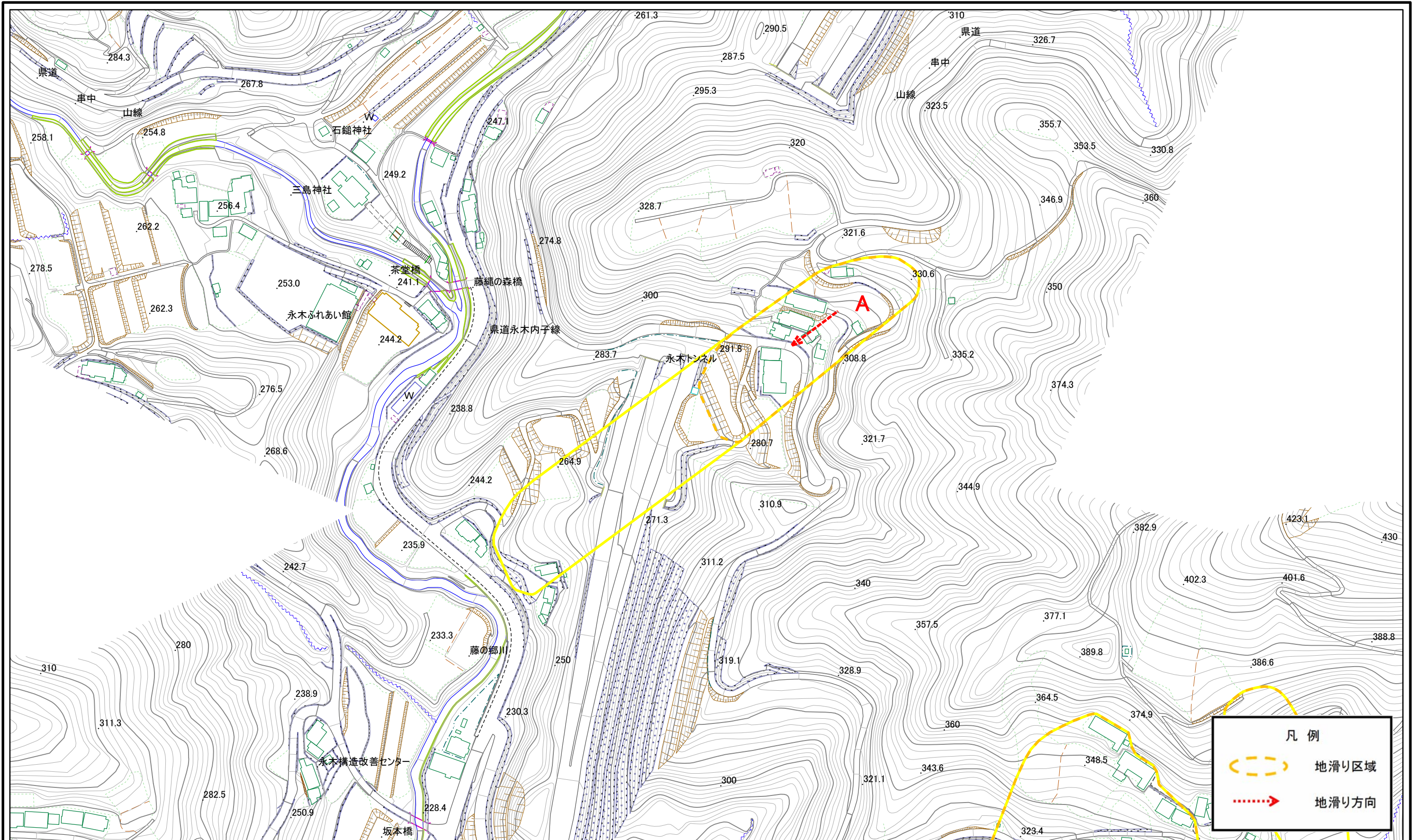


(1/25,000)

様式-1(地)
土砂災害警戒区域・土砂災害特別警戒区域
位置図

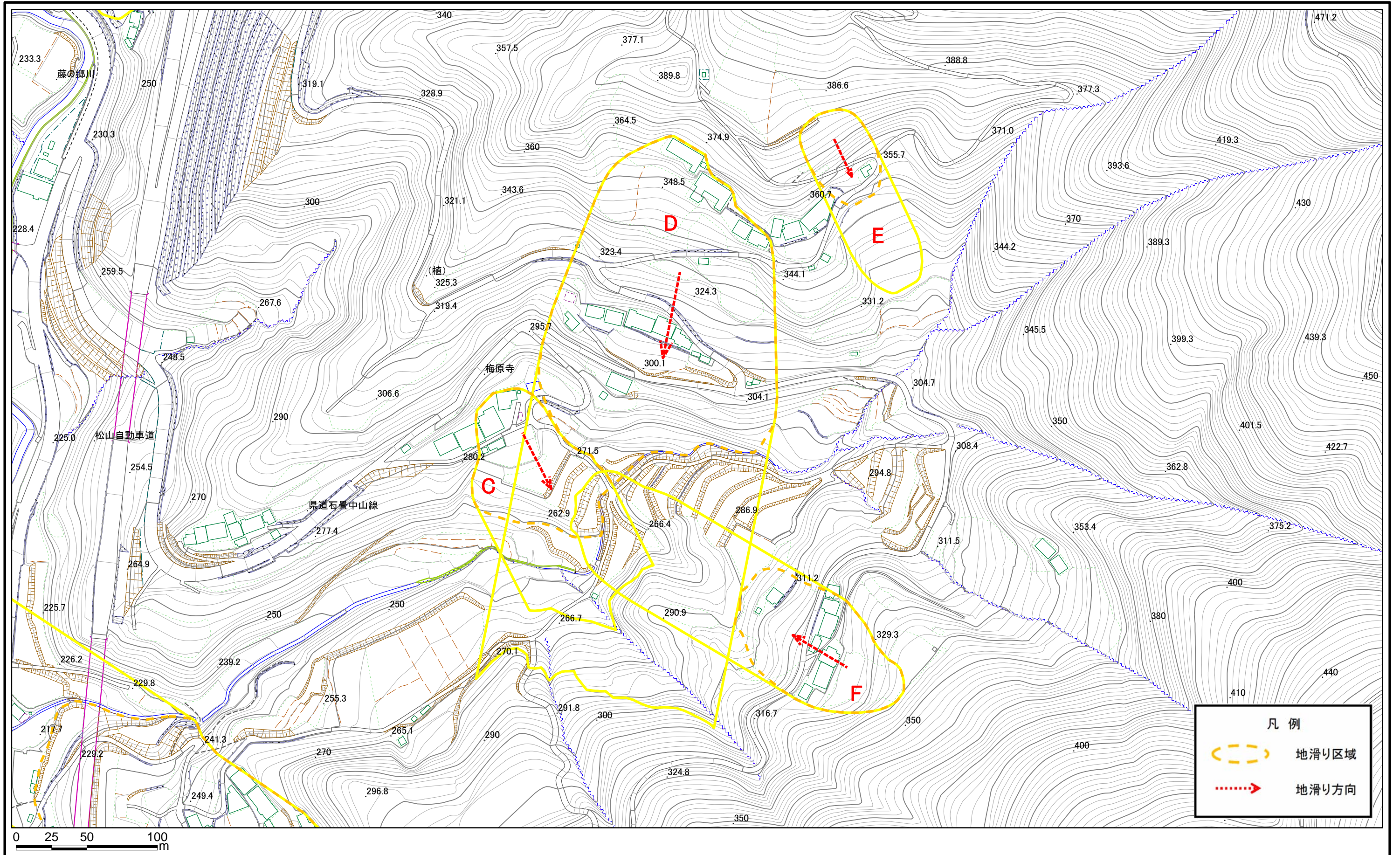
自然現象の種類	地滑り
箇所番号	404-NS-89
箇所名	梅原
地滑り区域名	A,C,D,E,F,H
所在地	伊予市中山町中山

土砂災害警戒区域等の指定の公示に係る図書(その2)



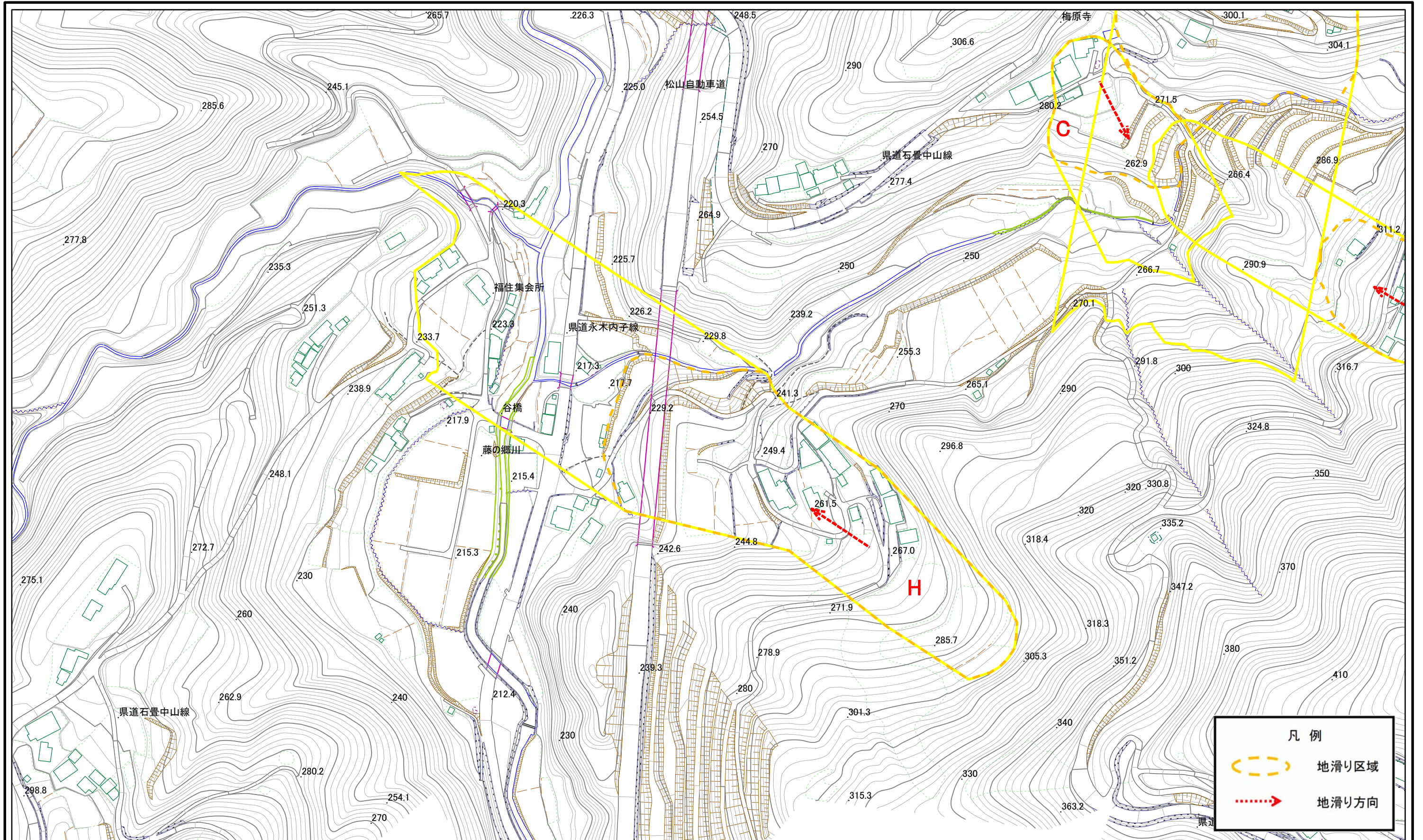
様式-2(地) 土砂災害警戒区域・土砂災害特別警戒区域 区域図	土砂災害防止法施行令第二条の基準に該当する区域(土砂災害警戒区域)		N 縮尺 1:2,500	自然現象の種類	地滑り	箇所番号	404-NS-89	箇所名	梅原	
	土砂災害防止法施行令第三条の基準に該当する区域(土砂災害特別警戒区域)			告示番号	地滑り区域名		A,C,D,E,F,H			
				告示年月日	所在地		伊予市中山町中山			

土砂災害警戒区域等の指定の公示に係る図書(その2)



様式-2(地) 土砂災害警戒区域・土砂災害特別警戒区域 区域図	土砂災害防止法施行令第二条の基準に該当する区域(土砂災害警戒区域)		自然現象の種類 地滑り	箇所番号 404-NS-89	箇所名 梅原
	土砂災害防止法施行令第三条の基準に該当する区域(土砂災害特別警戒区域)			告示番号 A,C,D,E,F,H	
	縮尺 1:2,500	告示年月日		所在地 伊予市中山町中山	

土砂災害警戒区域等の指定の公示に係る図書(その2)



0 25 50 100 m

様式-2(地) 土砂災害警戒区域・土砂災害特別警戒区域 区域図	土砂災害防止法施行令第二条の基準に該当する区域(土砂災害警戒区域)		自然現象の種類 地滑り	箇所番号 404-NS-89	箇所名 梅原
	土砂災害防止法施行令第三条の基準に該当する区域(土砂災害特別警戒区域)			告示番号 A,C,D,E,F,H	
	縮尺 1:2,500	告示年月日		所在地 伊予市中山町中山	