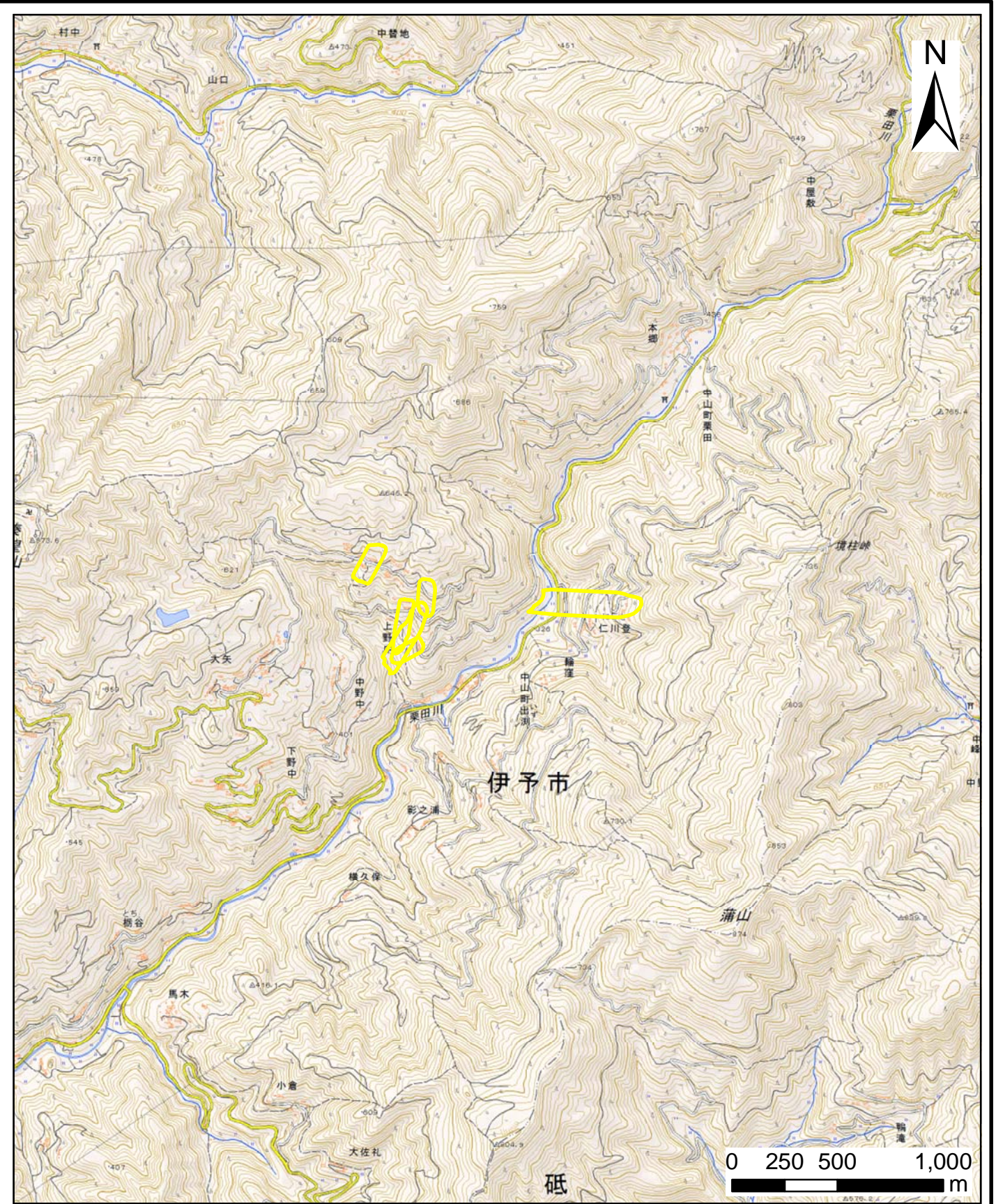


土砂災害警戒区域等の指定の公示に係る図書（その1）



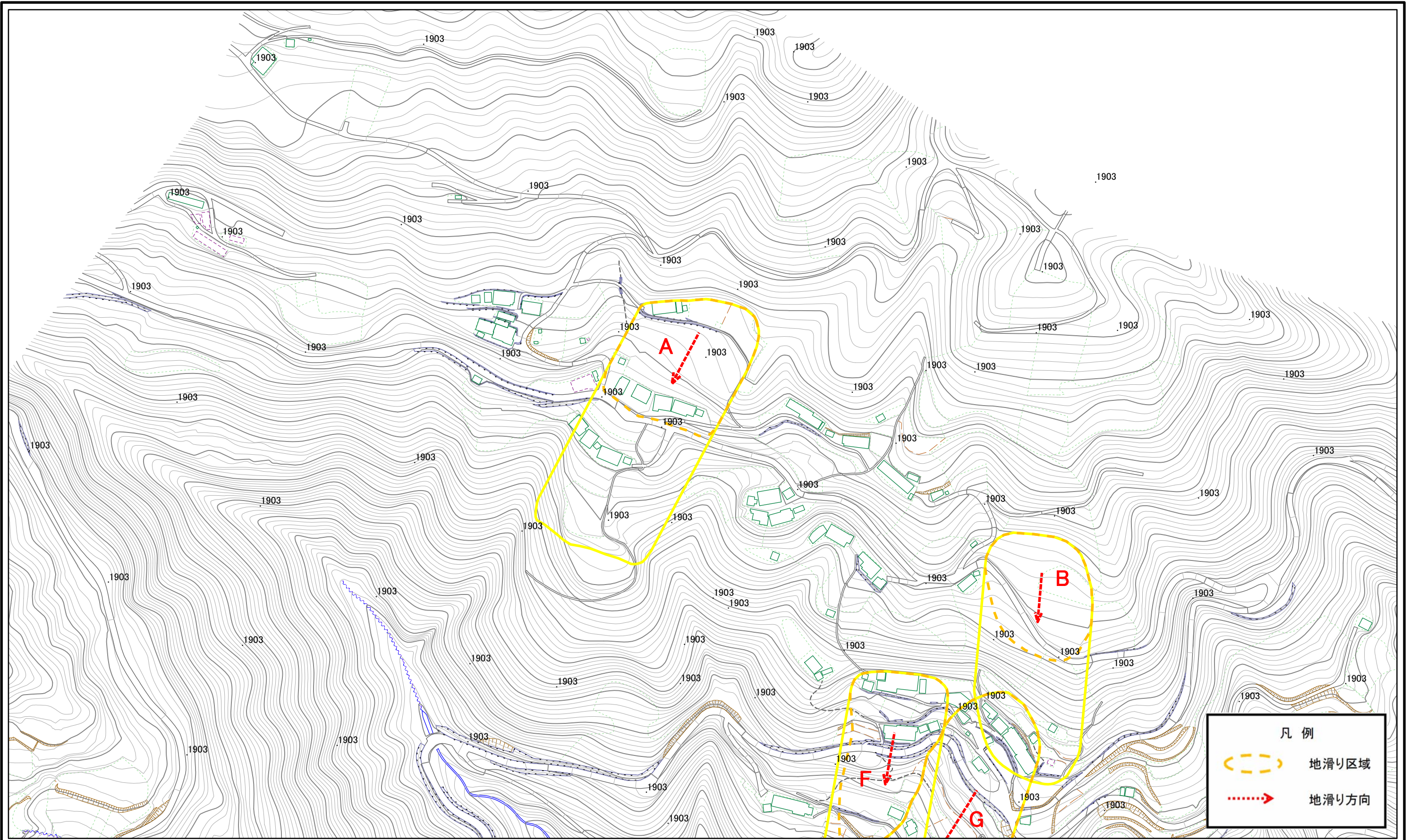
(1/200,000)



(1/25,000)

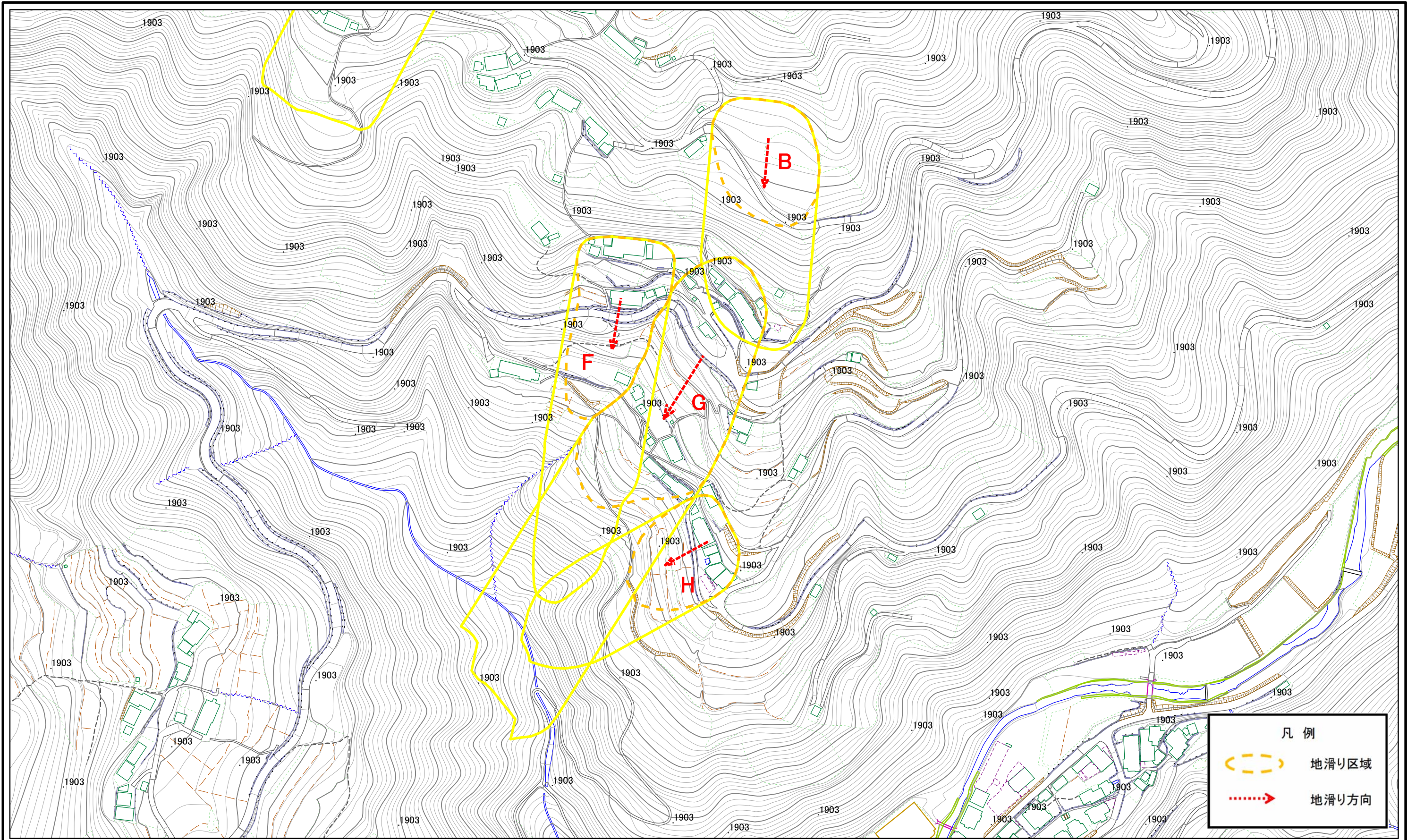
様式-1(地) 土砂災害警戒区域・土砂災害特別警戒区域 位置図	自然現象の種類	地滑り
	箇所番号	404-NS-55
	箇所名	上野中仁川登
	地滑り区域名	A,B,E,F,G,H
	所在地	伊予市中山町出瀨・栗田

土砂災害警戒区域等の指定の公示に係る図書(その2)



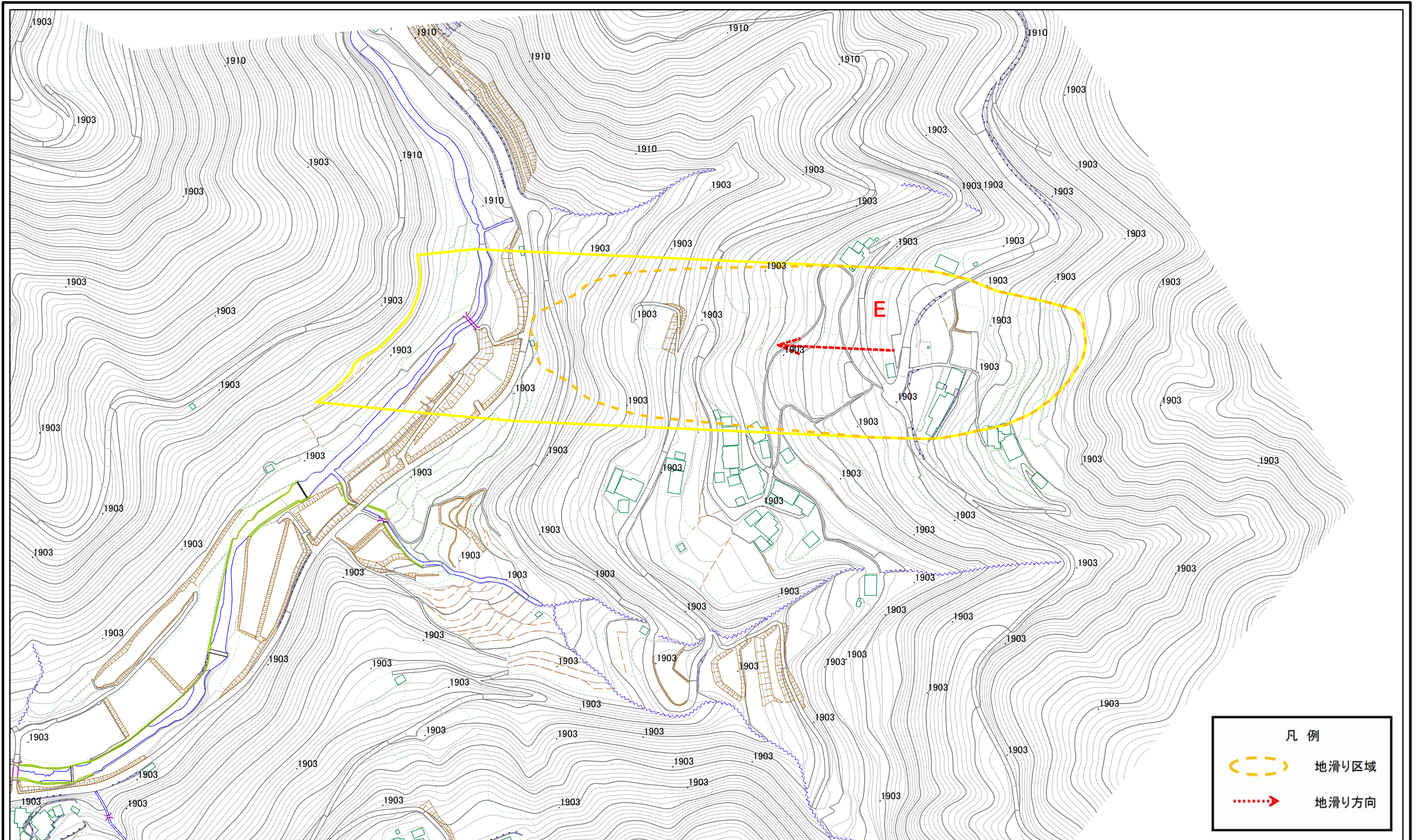
様式-2(地) 土砂災害警戒区域・土砂災害特別警戒区域 区域図	土砂災害防止法施行令第二条の基準に該当する区域(土砂災害警戒区域)		自然現象の種類 地滑り	箇所番号 404-NS-55	箇所名 上野中仁川登	
	土砂災害防止法施行令第三条の基準に該当する区域(土砂災害特別警戒区域)			告示番号 A,B,E,F,G,H	地滑り区域名	
	縮尺 1:2,500	告示年月日		所在地 伊予市中山町出淵・栗田		

土砂災害警戒区域等の指定の公示に係る図書(その2)



様式-2(地) 土砂災害警戒区域・土砂災害特別警戒区域 区域図	土砂災害防止法施行令第二条の基準に該当する区域(土砂災害警戒区域)		縮尺 1:2,500	自然現象の種類 地滑り	箇所番号 404-NS-55	箇所名 上野中仁川登
	土砂災害防止法施行令第三条の基準に該当する区域(土砂災害特別警戒区域)			告示番号 A,B,E,F,G,H	地滑り区域名	
	告示年月日	所在地 伊予市中山町出淵・栗田				

土砂災害警戒区域等の指定の公示に係る図書(その2)



凡例	
	地滑り区域
	地滑り方向

様式-2(地) 土砂災害警戒区域・土砂災害特別警戒区域 区域図	土砂災害防止法施行令第二条の基準に該当する区域(土砂災害警戒区域)		N 縮尺 1:2,500	自然現象の種類	地滑り	箇所番号	404-NS-55	箇所名	上野中仁川登	
	土砂災害防止法施行令第三条の基準に該当する区域(土砂災害特別警戒区域)			告示番号	地滑り区域名		A,B,E,F,G,H			
					告示年月日	所在地				