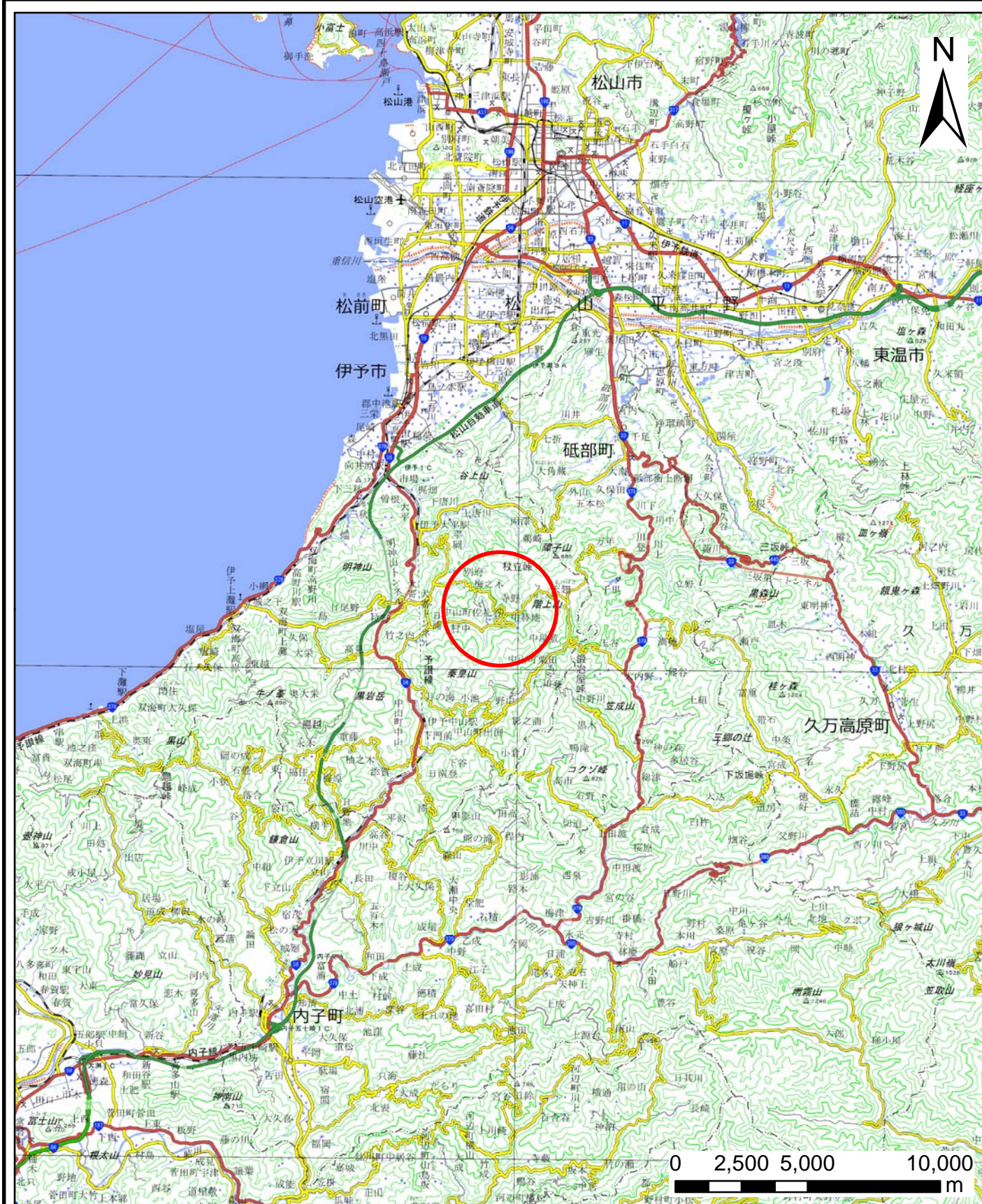
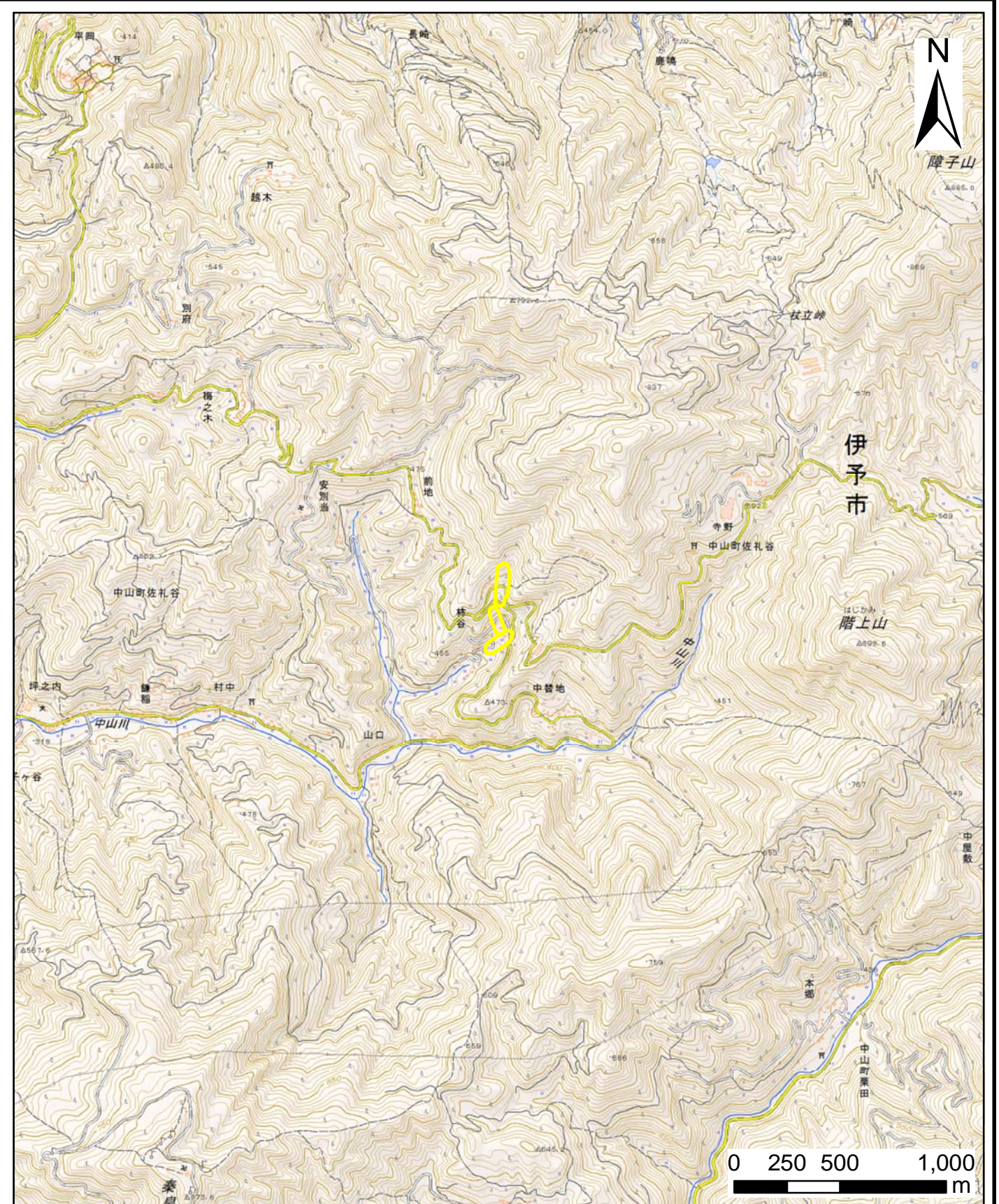


土砂災害警戒区域等の指定の公示に係る図書（その1）



(1/200,000)

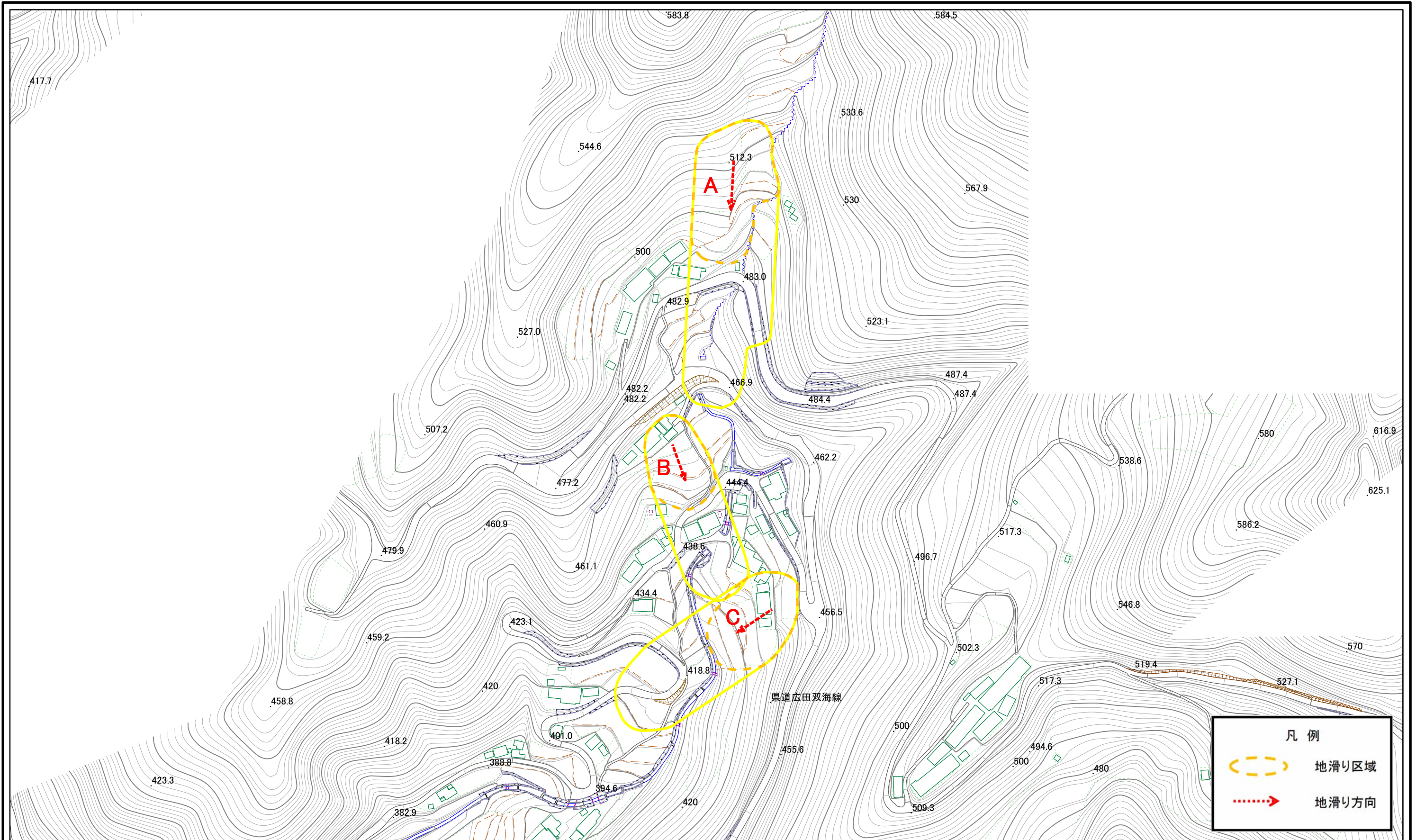


(1/25,000)

様式-1(地)  
土砂災害警戒区域・土砂災害特別警戒区域  
位置図

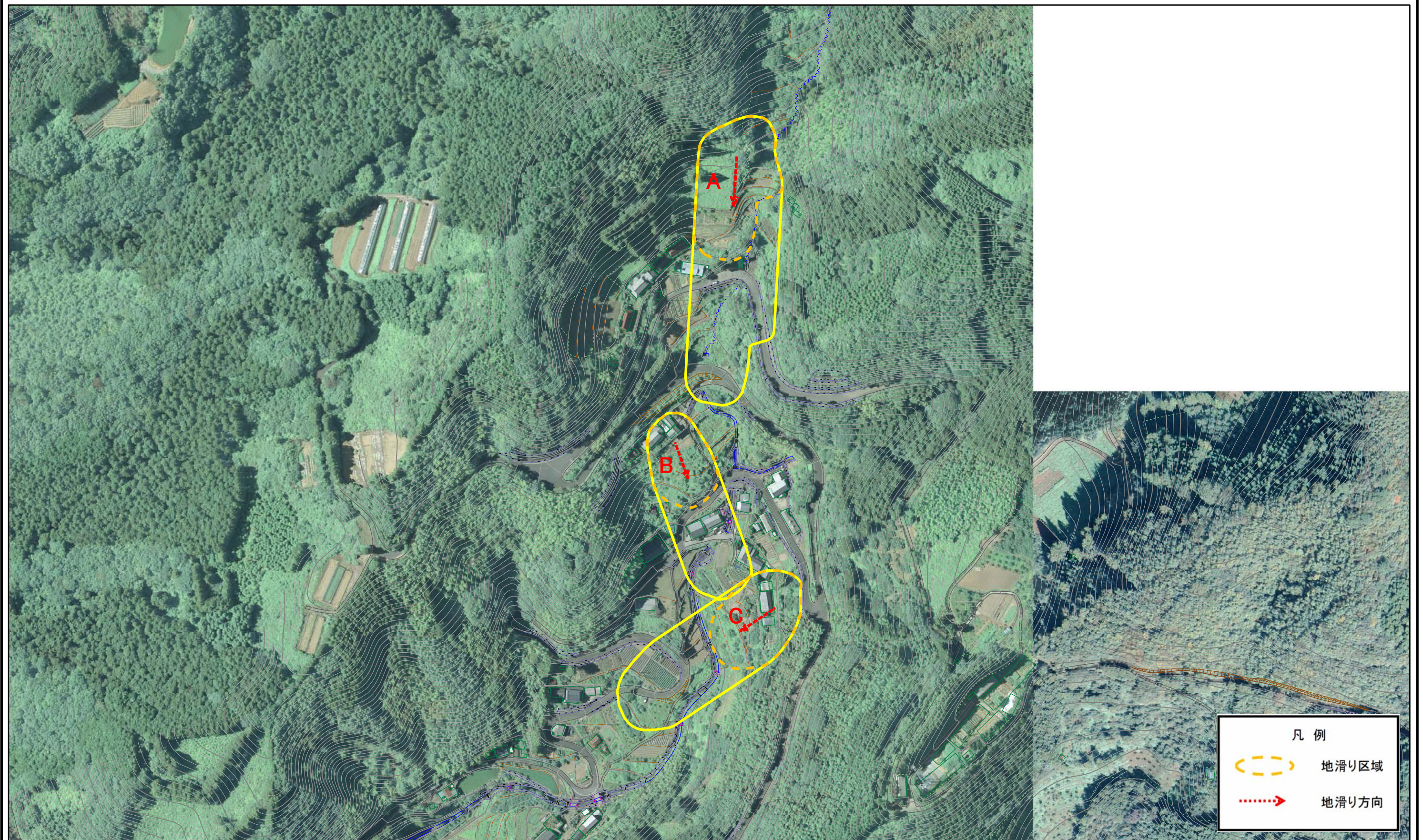
自然現象の種類	地滑り
箇所番号	404-NK-199
箇所名	柿谷
地滑り区域名	A,B,C
所在地	伊予市中山町佐礼谷

# 土砂災害警戒区域等の指定の公示に係る図書(その2)



様式-2(地) 土砂災害警戒区域・土砂災害特別警戒区域 区域図	土砂災害防止法施行令第二条の基準に該当する区域(土砂災害警戒区域)		縮尺 1:2,500	自然現象の種類 地滑り	箇所番号 404-NK-199	箇所名 柿谷
	土砂災害防止法施行令第三条の基準に該当する区域(土砂災害特別警戒区域)			告示番号 地滑り区域名 A,B,C		
	告示年月日	所在地 伊予市中山町佐礼谷				

# 参考資料



0 25 50 100 m

参考資料: 航空写真	土砂災害防止法施行令第二条の基準に該当する区域(土砂災害警戒区域)		N 縮尺 1:2,500	自然現象の種類	地滑り	箇所番号	404-NK-199	箇所名	柿谷
	土砂災害防止法施行令第三条の基準に該当する区域(土砂災害特別警戒区域)			告示番号		地滑り区域名	A,B,C		
				告示年月日		所在地	伊予市中山町佐礼谷		