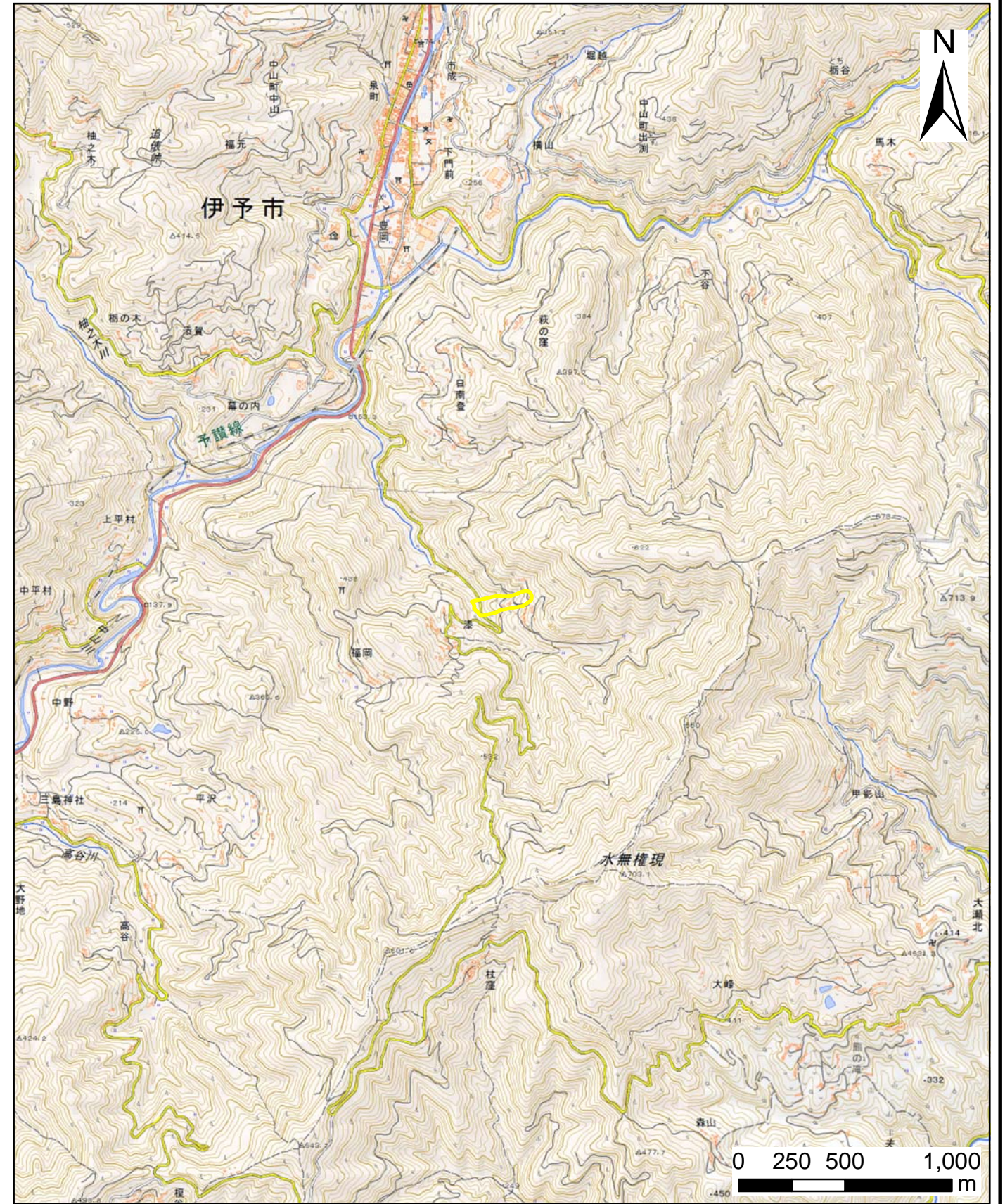


土砂災害警戒区域等の指定の公示に係る図書（その1）



(1/200,000)

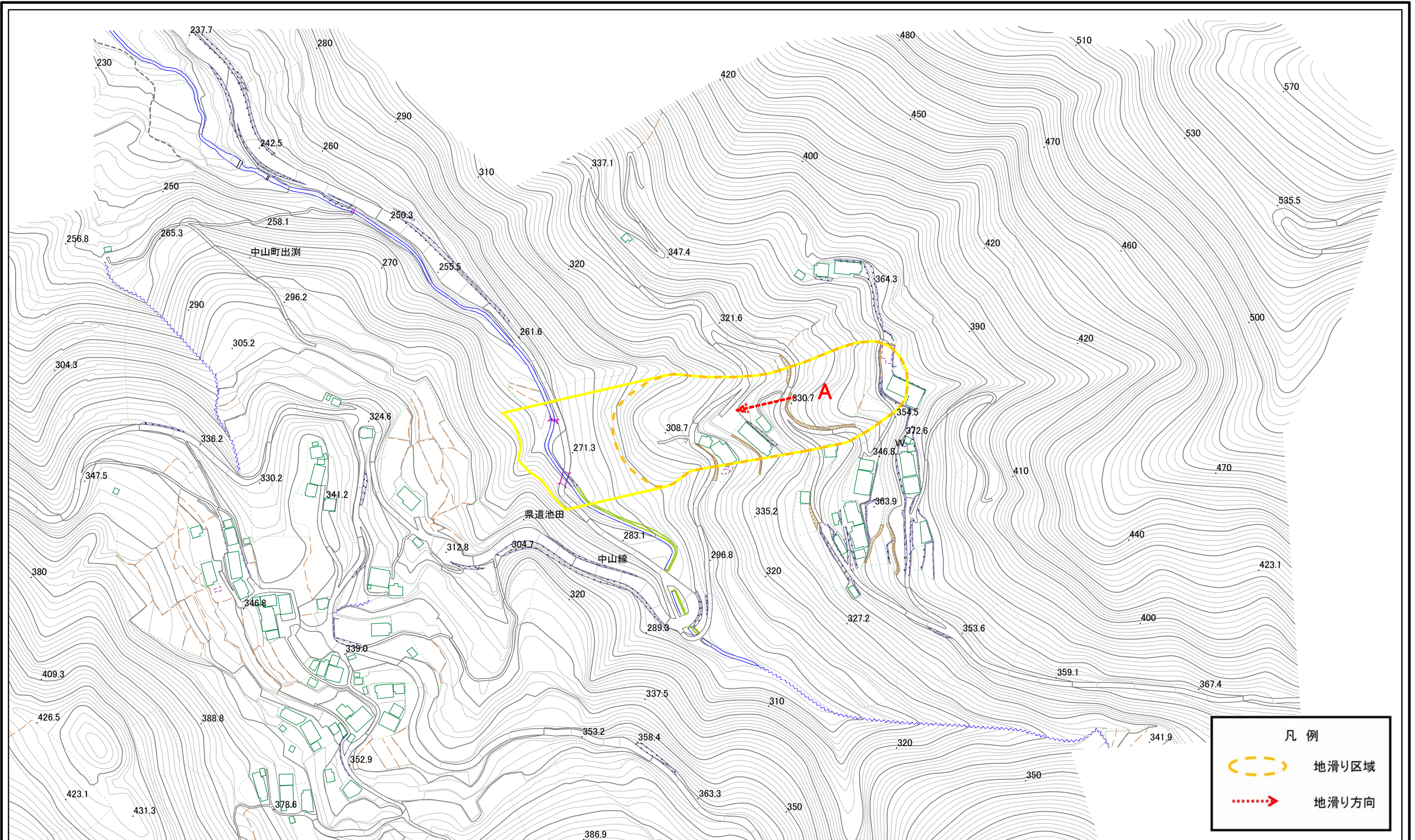


(1/25,000)

様式-1(地)  
土砂災害警戒区域・土砂災害特別警戒区域  
位置図

自然現象の種類	地滑り
箇所番号	404-NK-196
箇所名	福岡漆
地滑り区域名	A
所在地	伊予市中山町出瀨

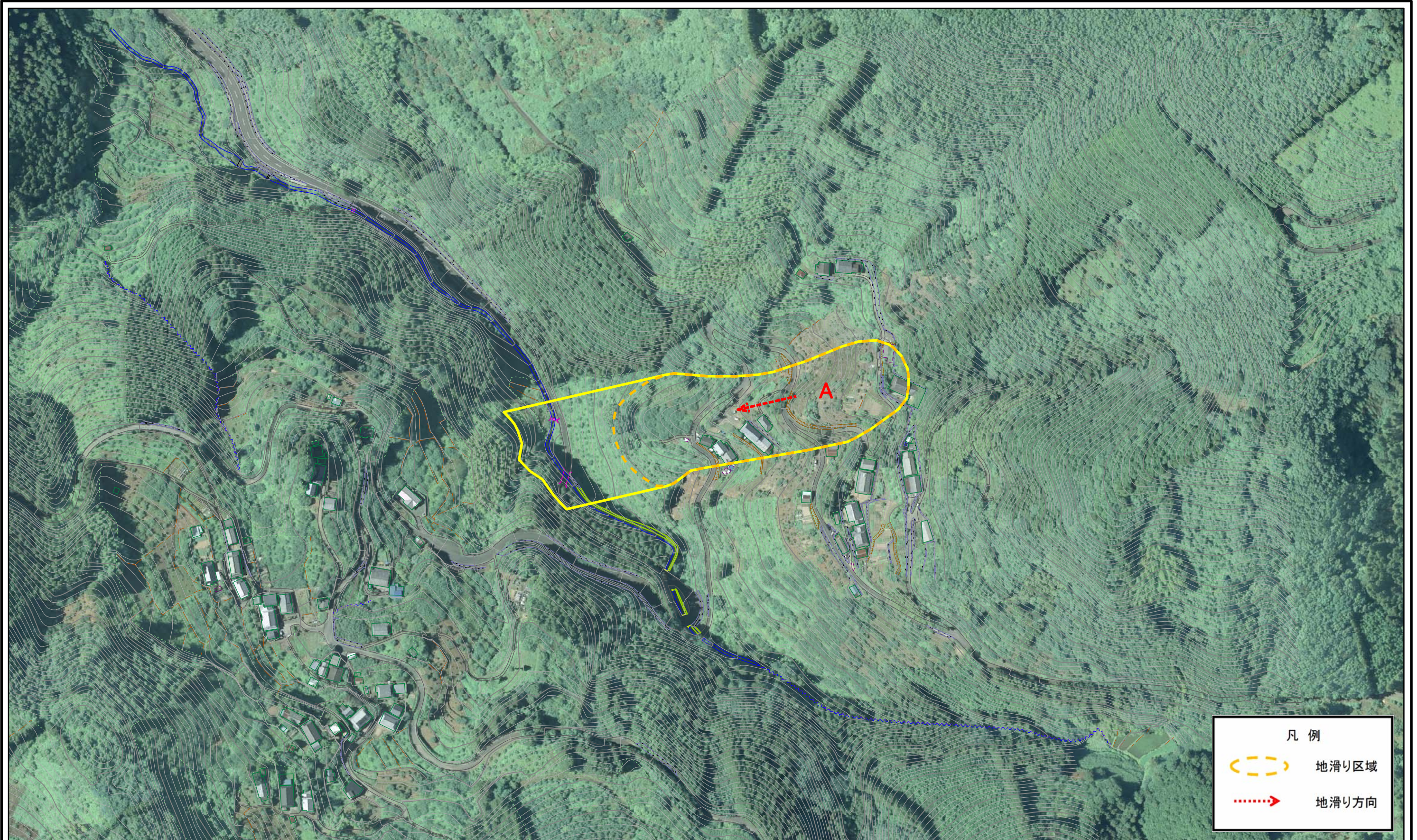
# 土砂災害警戒区域等の指定の公示に係る図書(その2)



0 25 50 100 m

<b>様式-2(地)</b> <b>土砂災害警戒区域・土砂災害特別警戒区域</b> <b>区域図</b>	土砂災害防止法施行令第二条の基準に該当する区域(土砂災害警戒区域)		N 縮尺 1:2,500	自然現象の種類 地滑り	箇所番号 404-NK-196	箇所名 福岡漆
	土砂災害防止法施行令第三条の基準に該当する区域(土砂災害特別警戒区域)			告示番号 A	所在地 伊予市中山町出淵	
	告示年月日	所在地 伊予市中山町出淵				

# 参考資料



凡例

- 地滑り区域
- 地滑り方向

0 25 50 100 m

参考資料: 航空写真	土砂災害防止法施行令第二条の基準に該当する区域(土砂災害警戒区域)	縮尺	自然現象の種類	地滑り	箇所番号	404-NK-196	箇所名	福岡漆
	土砂災害防止法施行令第三条の基準に該当する区域(土砂災害特別警戒区域)	1:2,500	告示番号		地滑り区域名	A		
			告示年月日		所在地	伊予市中山町出瀨		