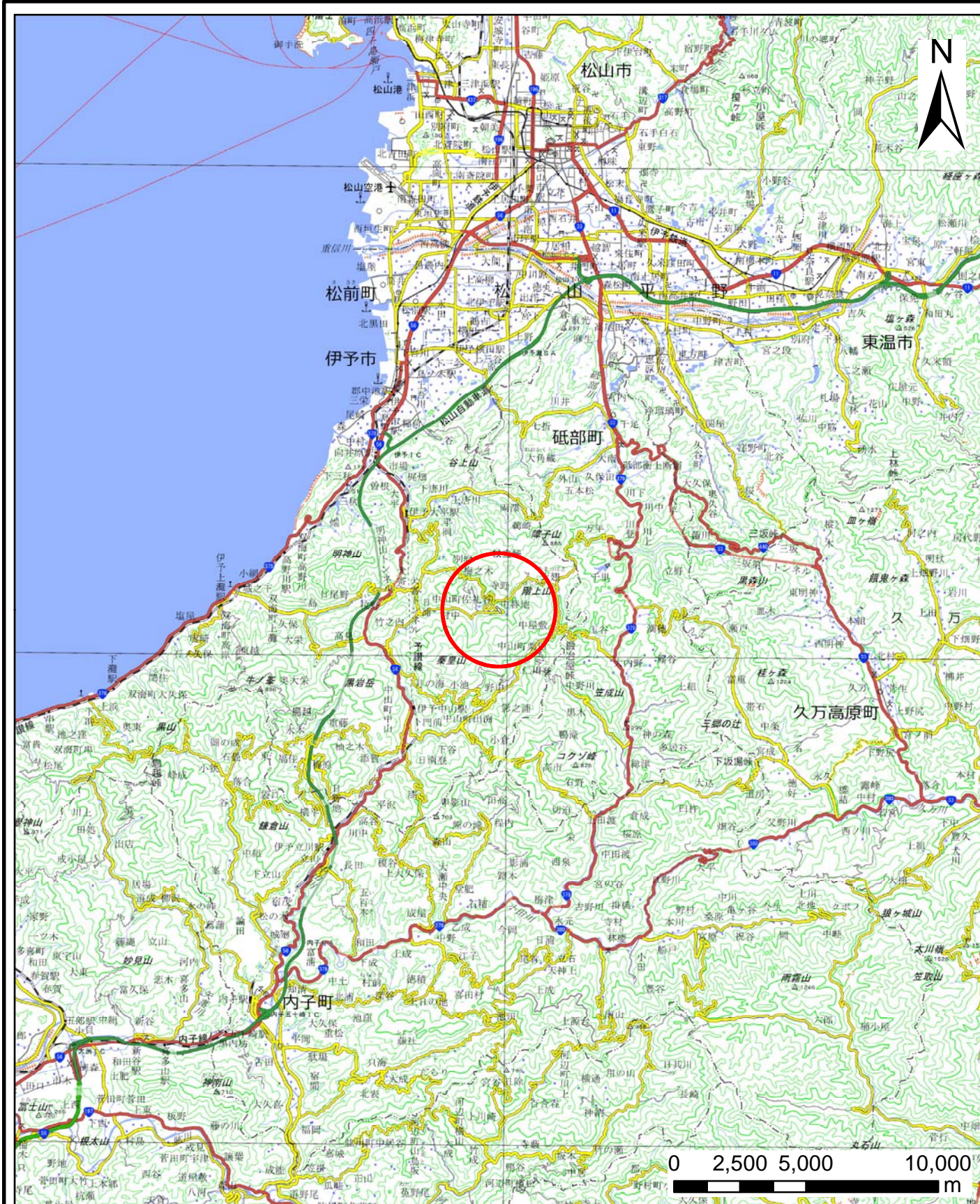
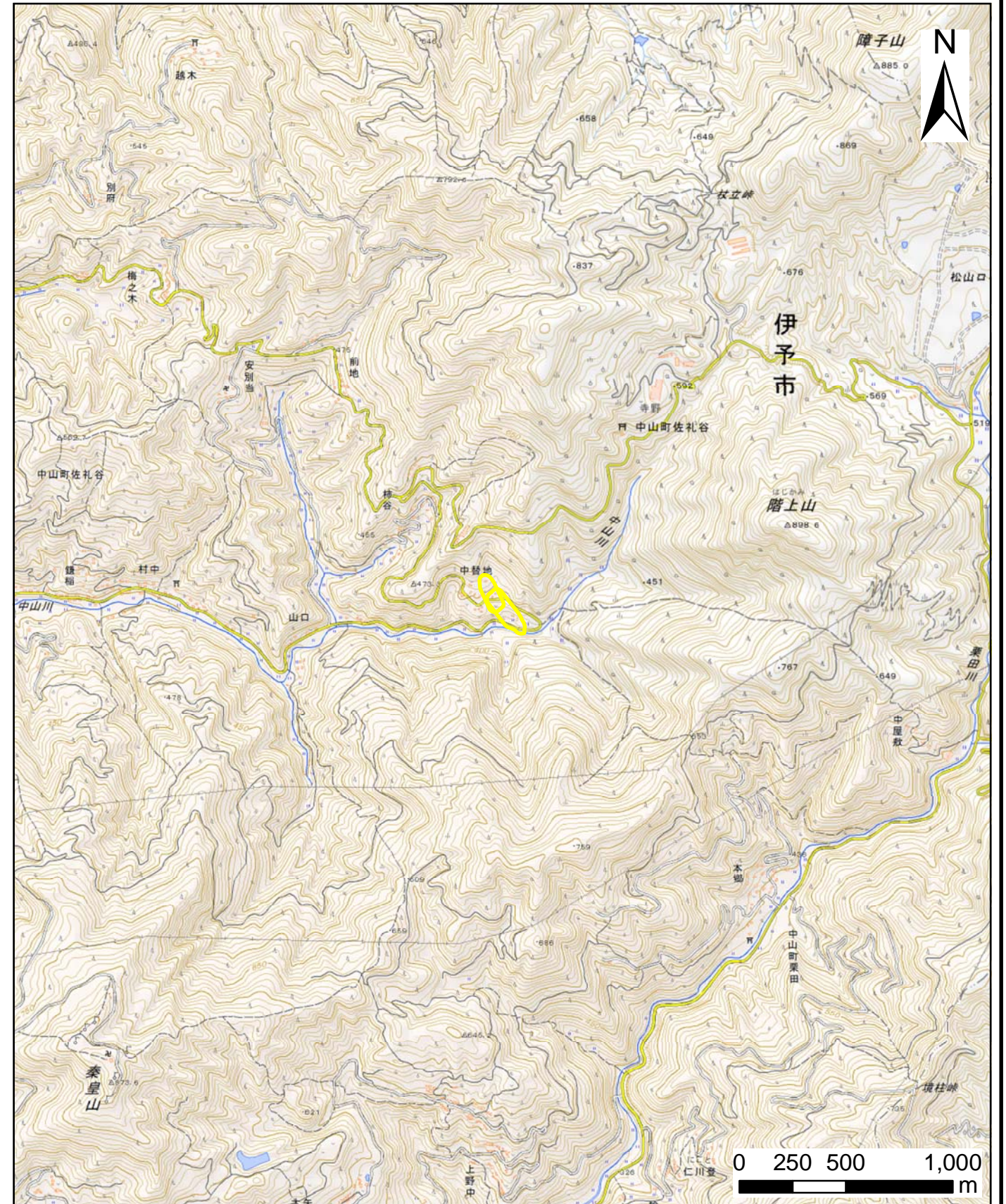


土砂災害警戒区域等の指定の公示に係る図書（その1）



(1/200,000)

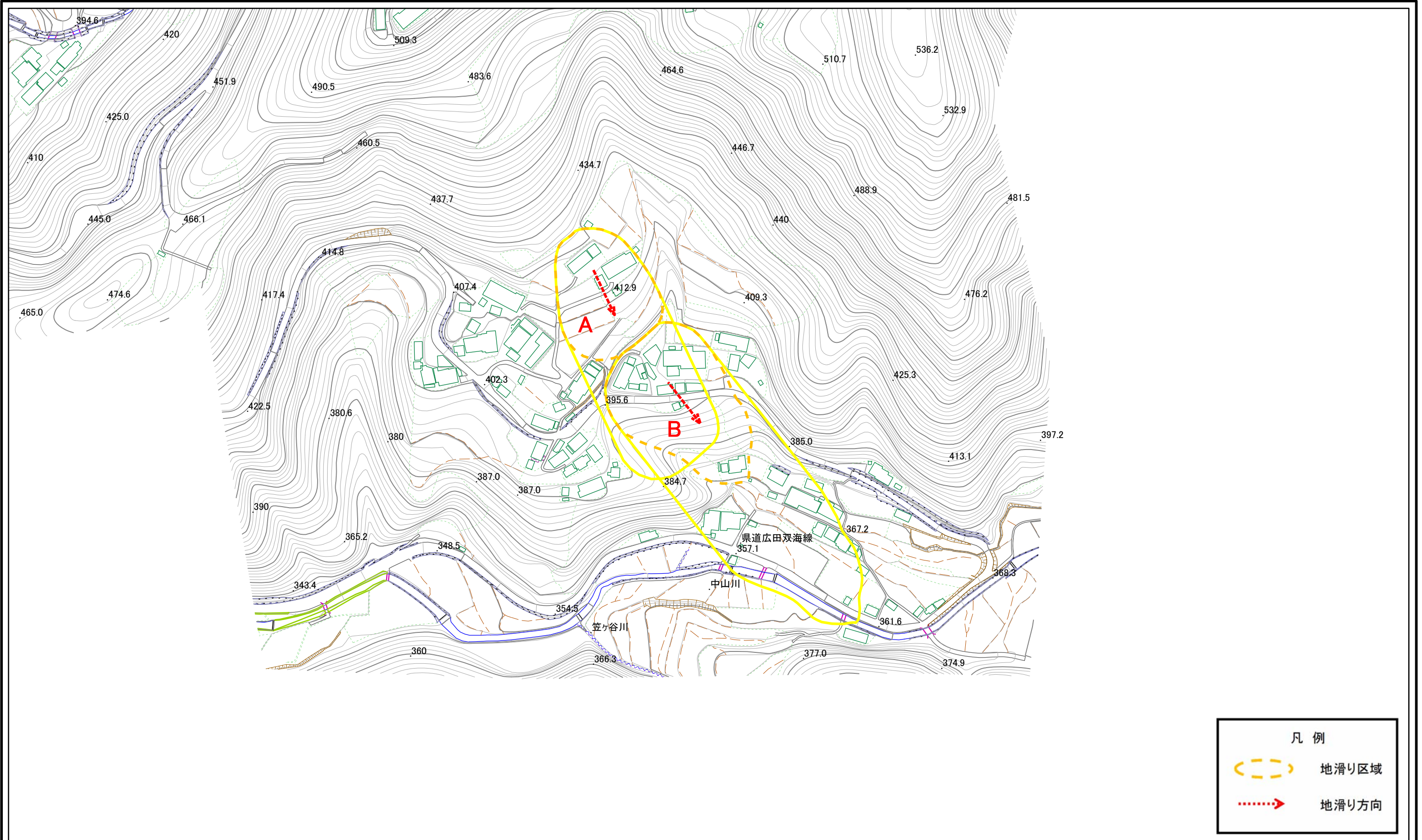


(1/25,000)

様式-1(地)
土砂災害警戒区域・土砂災害特別警戒区域
位置図

自然現象の種類	地滑り
箇所番号	404-NK-194
箇所名	中替地
地滑り区域名	A,B
所在地	伊予市中山町佐礼谷

土砂災害警戒区域等の指定の公示に係る図書(その2)



0 25 50 100
m

凡例	
	地滑り区域
	地滑り方向

様式-2(地) 土砂災害警戒区域・土砂災害特別警戒区域 区域図	土砂災害防止法施行令第二条の基準に該当する区域(土砂災害警戒区域)		N 縮尺 1:2,500	自然現象の種類	地滑り	箇所番号	404-NK-194	箇所名	中替地	
	土砂災害防止法施行令第三条の基準に該当する区域(土砂災害特別警戒区域)			告示番号	地滑り区域名		A,B			
				告示年月日	所在地		伊予市中山町佐礼谷			

参考資料



0 25 50 100 m

参考資料: 航空写真

土砂災害防止法施行令第二条の基準に該当する区域(土砂災害警戒区域)



自然現象の種類

地滑り

箇所番号

404-NK-194

箇所名

中替地

土砂災害防止法施行令第三条の基準に該当する区域(土砂災害特別警戒区域)



縮尺
1:2,500

告示番号

地滑り区域名

A,B

告示年月日

所在地

伊予市中山町佐礼谷