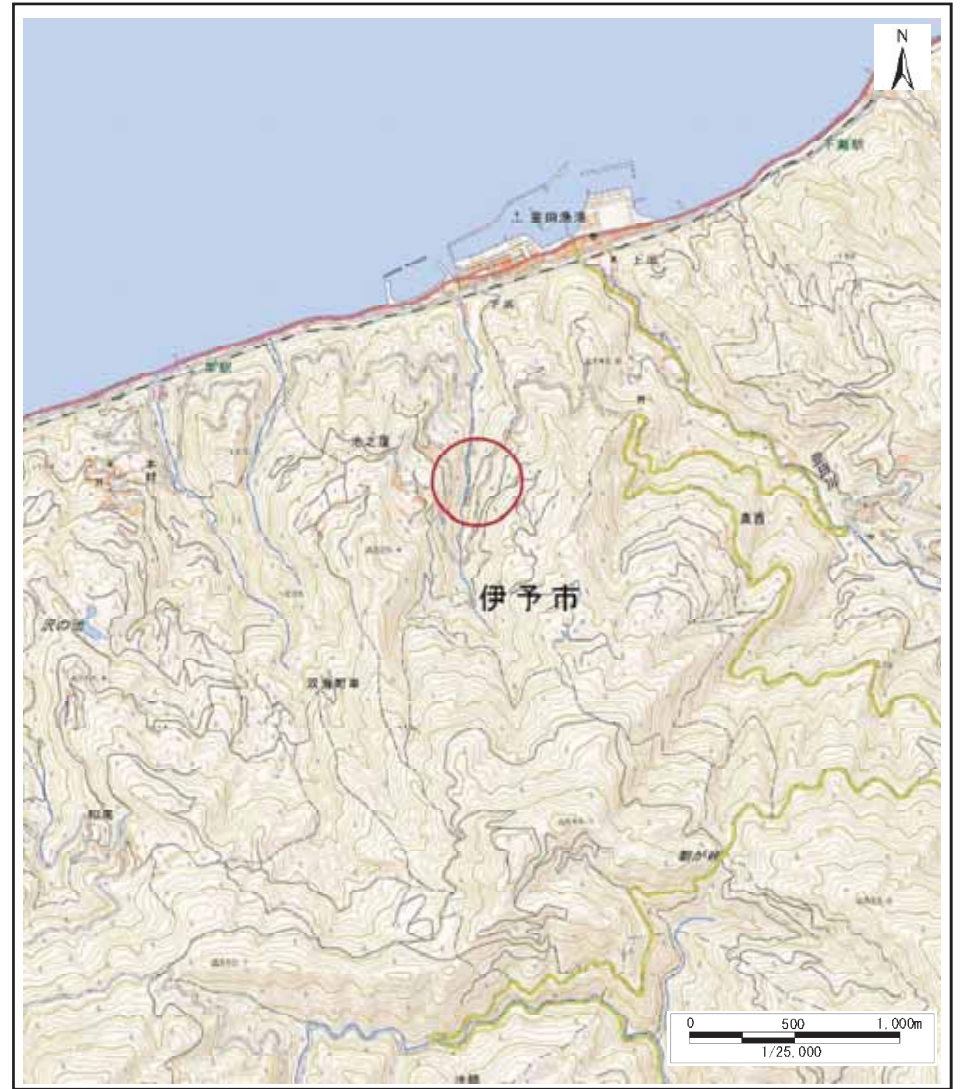


土砂災害警戒区域等の指定の公示に係る図書(その1)



(1/200,000)



(1/25,000)

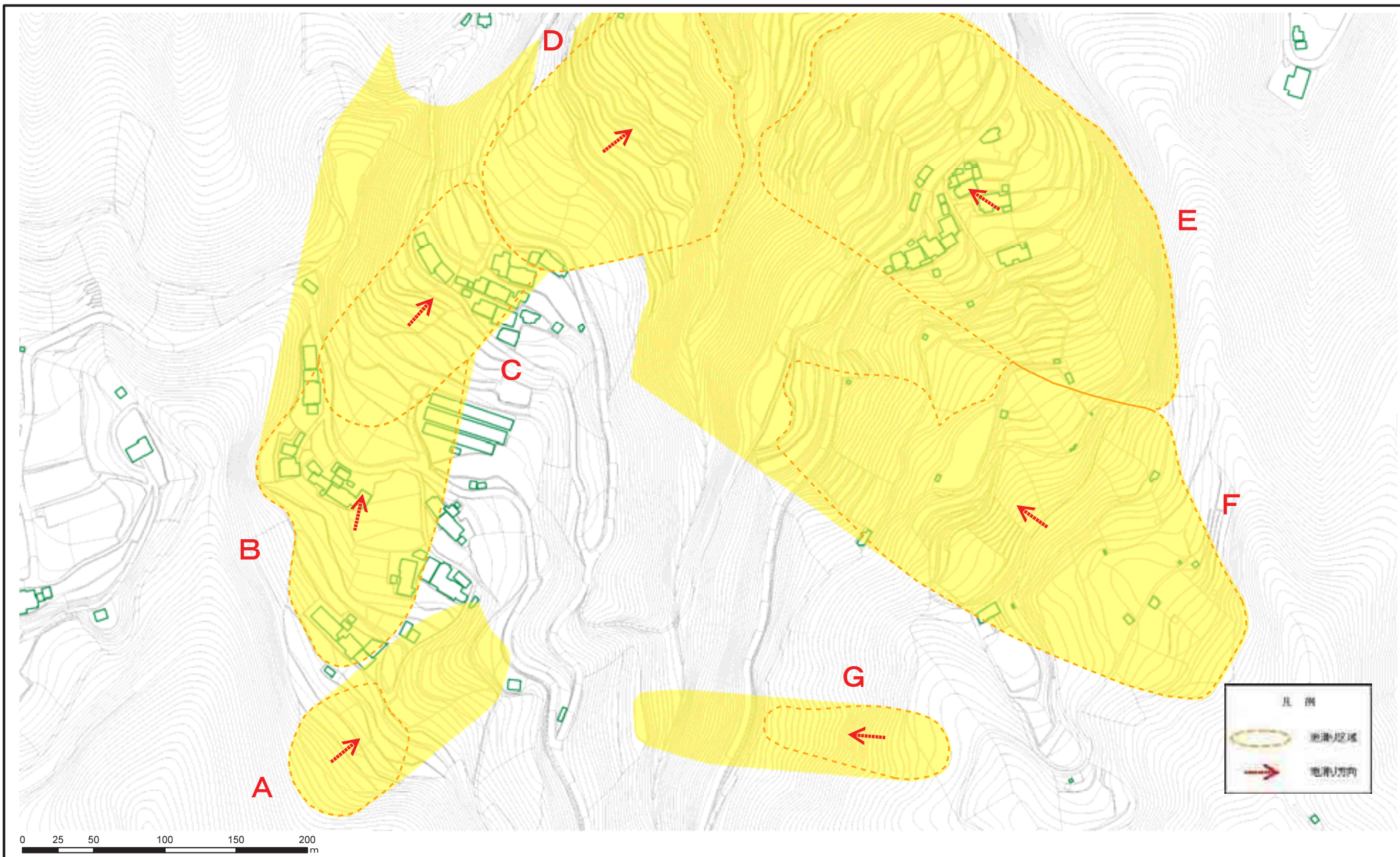
様式-1(地)  
土砂災害警戒区域・土砂災害特別警戒区域  
位置図

自然現象の種類	地滑り
箇所番号	405-J-184
箇所名	池ノ窪
地滑り区域名	A, B, C, D, E, F, G
所在地	伊予市双海町串

この地図は、国土地理院長の承認を得て、同院発行の数値地図20000(地図画像)、数値地図25000(地図画像)、電子地形図25000及び電子地形図20万を複製したものである。(承認番号 平28四複、第54号)  
なお、この地図を複製する場合には、測量法に基づき、国土地理院の長の承認を得なければならない。



土砂災害警戒区域等の指定の公示に係る図書(その2)



様式-2(地)  
土砂災害警戒区域・土砂災害特別警戒区域  
区域図

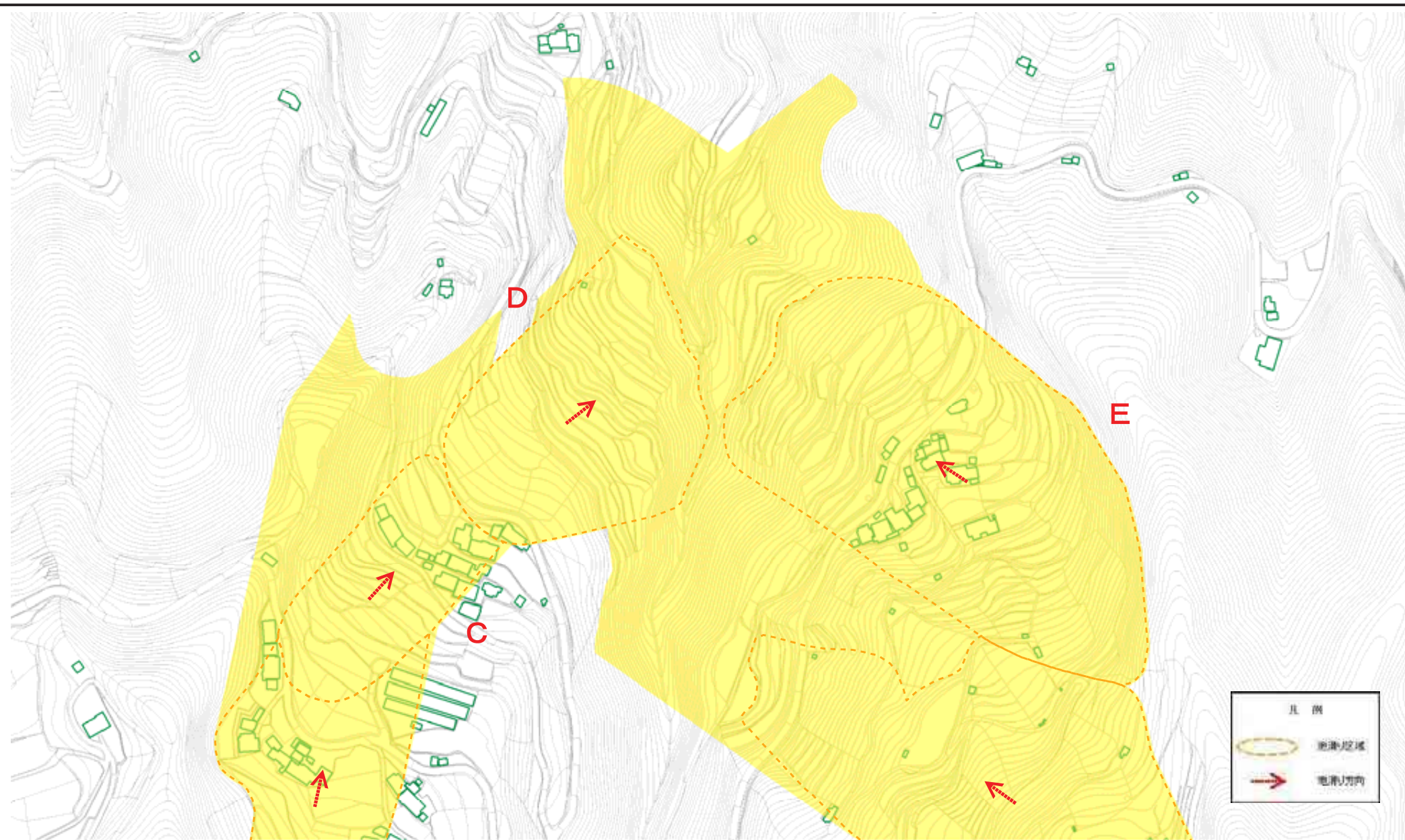
土砂災害防止法施行令第二条の基準に該当する区域(土砂災害警戒区域)

土砂災害防止法施行令第三条の基準に該当する区域(土砂災害特別警戒区域)

縮尺  
1:2,500

自然現象の種類	地滑り	箇所番号	405-J-184	箇所名	池ノ窪
告示番号		地滑り区域名	A,B,C,D,E,F,G		
告示年月日		所在地	伊予市双海町串		

土砂災害警戒区域等の指定の公示に係る図書(その2)



様式-2(地)  
土砂災害警戒区域・土砂災害特別警戒区域  
区域図

土砂災害防止法施行令第二条の基準に該当する区域(土砂災害警戒区域)



自然現象の種類

地滑り

箇所番号

405-J-184

箇所名

池ノ窪

告示番号

地滑り区域名

C,D,E

告示年月日

所在地

伊予市双海町串

縮尺  
1:2,500

土砂災害防止法施行令第三条の基準に該当する区域(土砂災害特別警戒区域)



凡例

- 警戒区域
- 地滑り方向

0 25 50 100 150 200 m