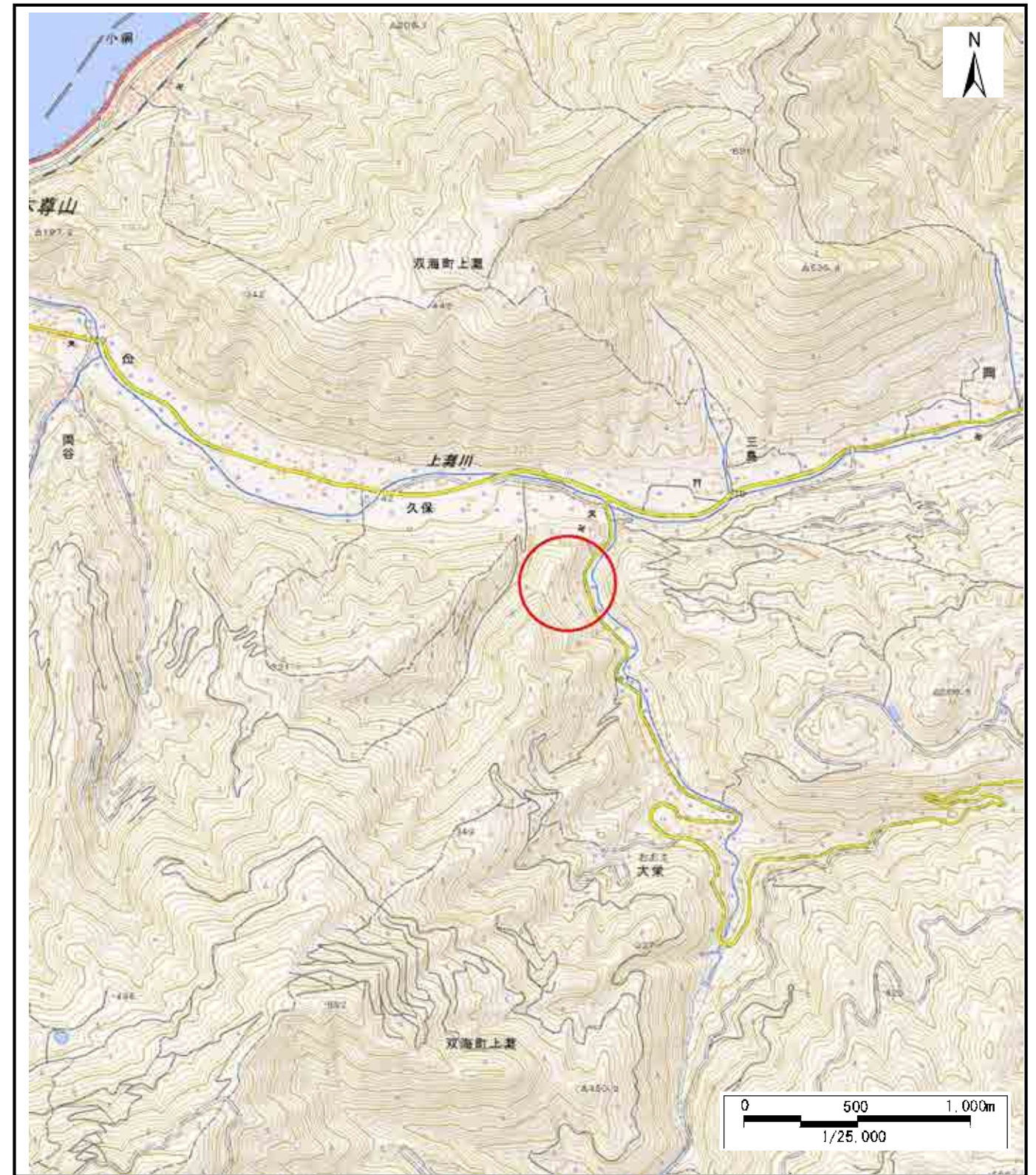


# 土砂災害警戒区域等の指定の公示に係る図書(その1)



(1/200,000)



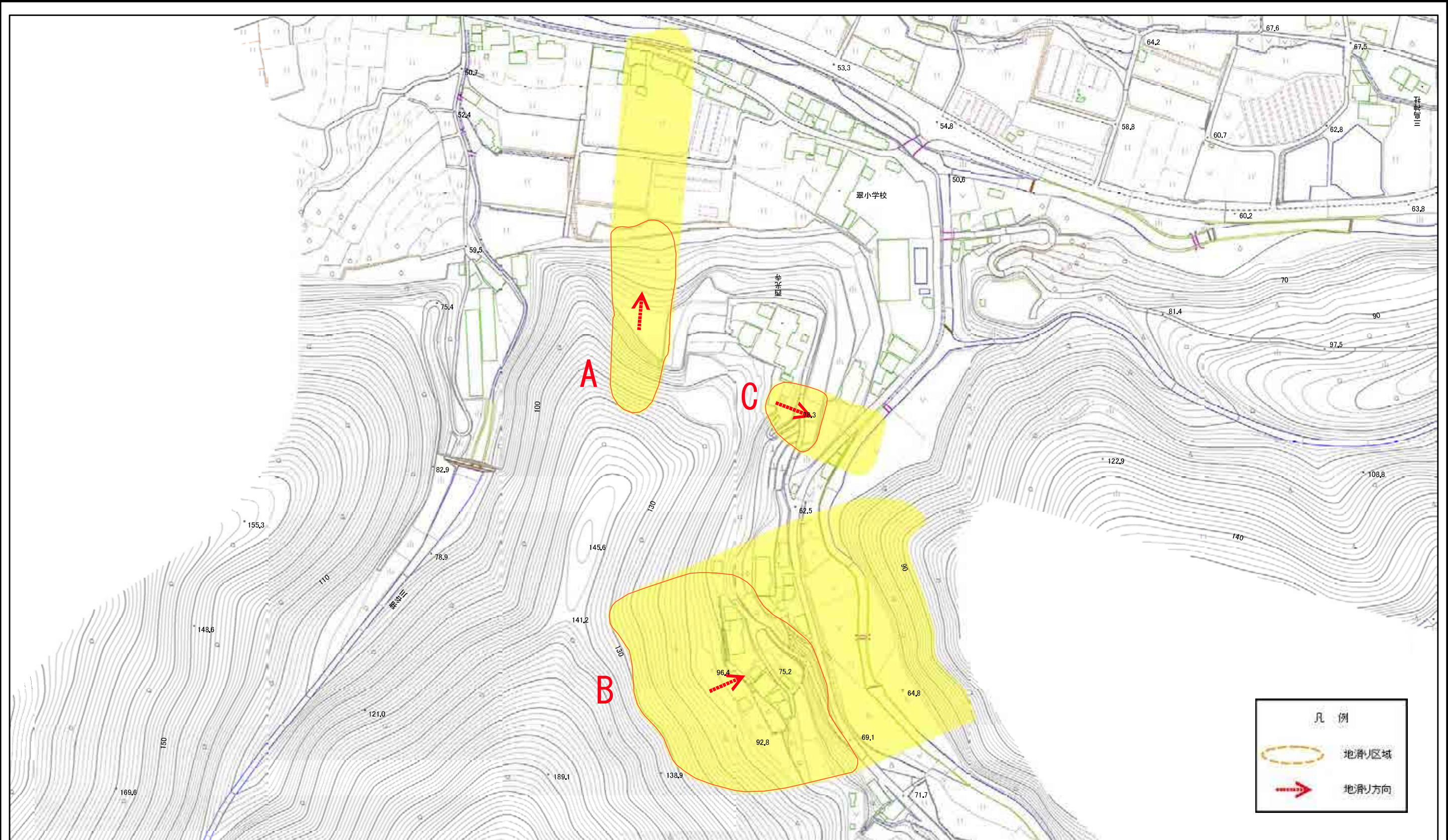
(1/25,000)

様式-1(地) 土砂災害警戒区域・土砂災害特別警戒区域 位置図	自然現象の種類	地滑り
	箇所番号	405-J-177
	箇所名	大栄口
	地滑り区域名	A, B, C
	所在地	伊予市双海町上灘

この地図は、国土地理院長の承認を得て、同院発行の数値地図20000(地図画像)、数値地図25000(地図画像)、電子地形図25000及び電子地形図20万を複製したものである。(承認番号 平28四複、第54号)  
 なお、この地図を複製する場合には、測量法に基づき、国土地理院の長の承認を得なければならない。

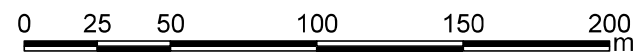


土砂災害警戒区域等の指定の公示に係る図書(その2)



凡例

- 地滑り区域 (Yellow shaded area)
- 地滑り方向 (Red dashed arrow)



様式-2(地)  
土砂災害警戒区域・土砂災害特別警戒区域  
区域図

土砂災害防止法施行令第二条の基準に該当する区域(土砂災害警戒区域)  
土砂災害防止法施行令第三条の基準に該当する区域(土砂災害特別警戒区域)

縮尺  
1:2,500

自然現象の種類	地滑り	箇所番号	405-J-177	箇所名	大栄口
告示番号	<b>未指定</b>	地滑り区域名	A,B,C		
告示年月日	<b>未指定</b>	所在地	伊予市双海町上灘		