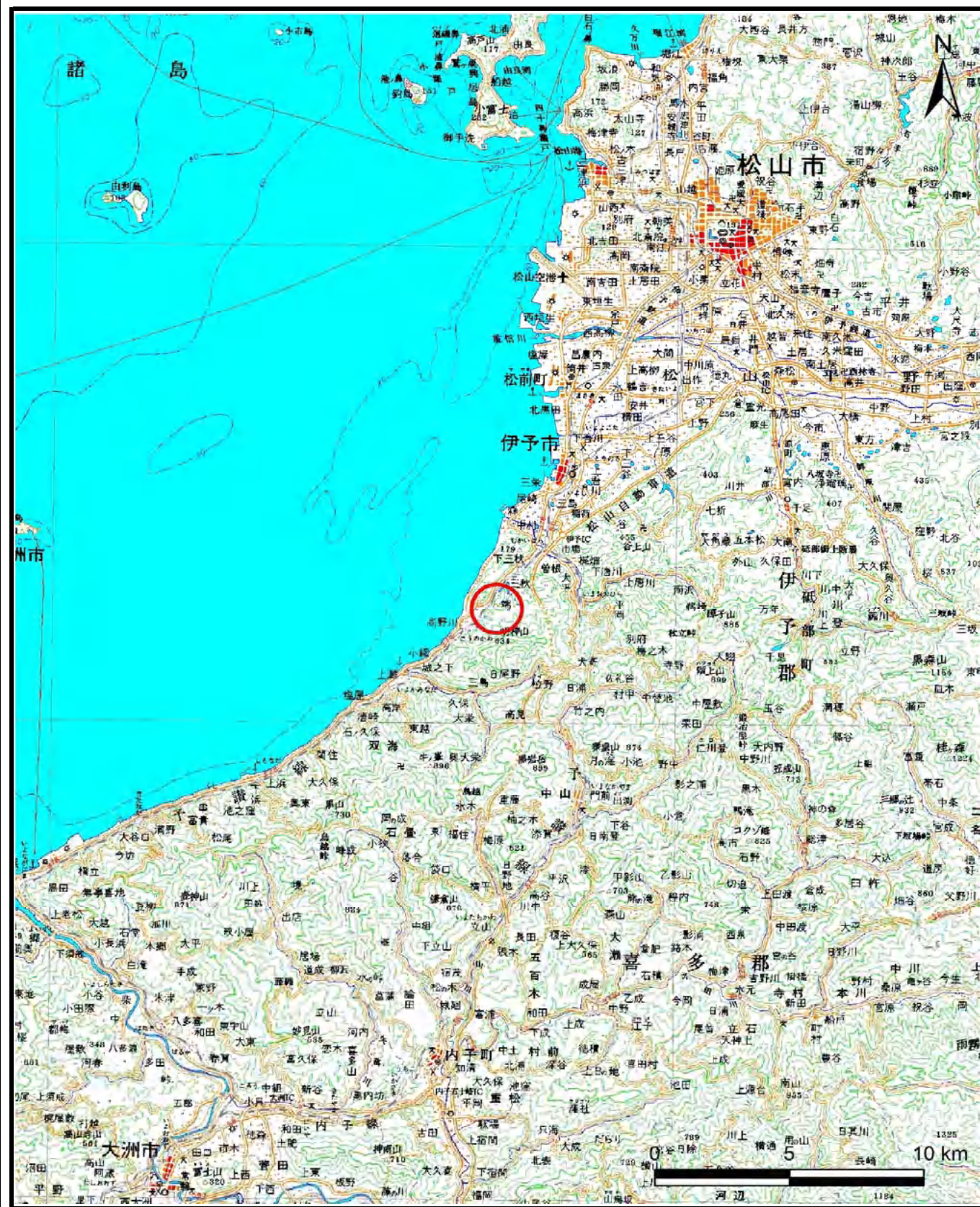
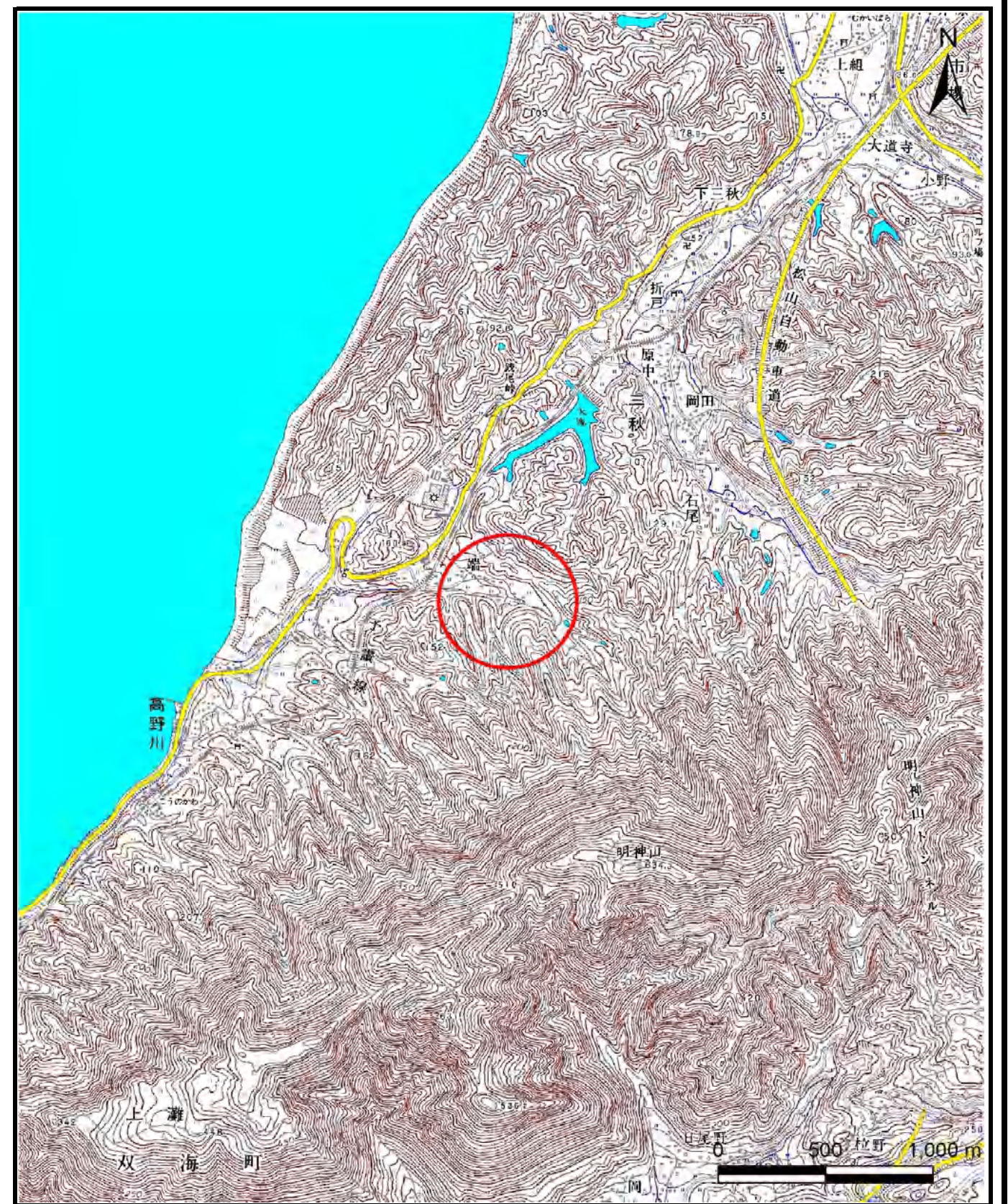


土砂災害警戒区域等の指定の公示に係る図書（その1）



(1/200,000)



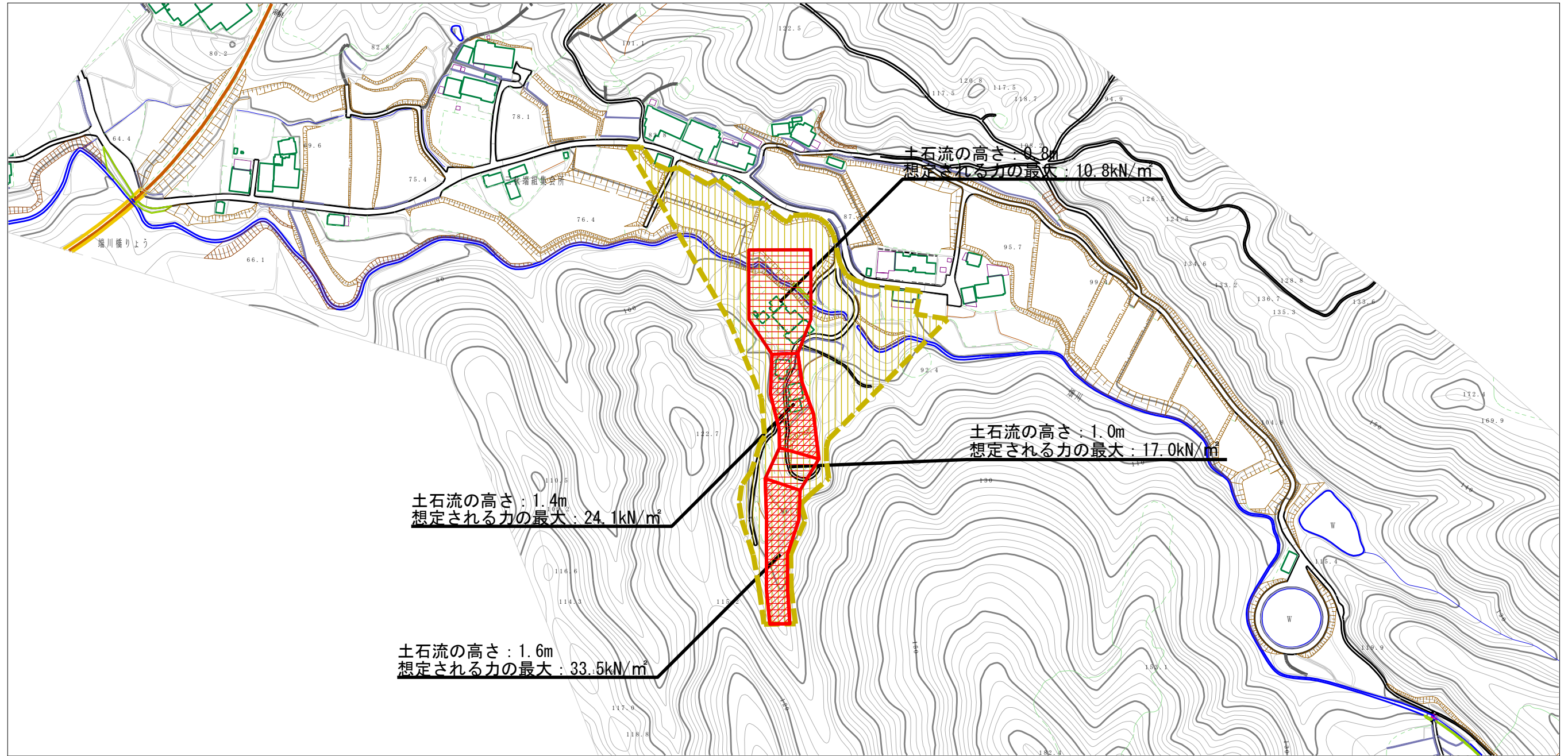
(1/25,000)

様式-1 (土)
土砂災害警戒区域・特別警戒区域 位置図

自然現象の種類	土石流
溪流番号	405-2088
溪流名	両畑川
所在地	伊予市双海町高野川

この地図は、国土地理院長の承認を得て、同院発行の数値地図200000（地図画像）、数値地図25000（地図画像）、電子地形図25000及び電子地形図20万を複製したものである。（承認番号 平28四複、第54号）許可なく複製を禁ずる。

土石災害警戒区域等の指定の公示に係る図書（その2）



0 1 × 100m

様式-2（土） 土石災害警戒区域・土石災害特別警戒区域 区域図	土石災害防止法施行令第二条の基準に該当する区域		N 縮尺 1:2,500	自然現象の種類 土石流	溪流番号 405-2088
	土石災害防止法施行令第三条の基準に該当する区域			告示番号 未指定	溪流名 両畑川
	それ以外の区域			告示年月日 未指定	所在地 伊予市双海町高野川