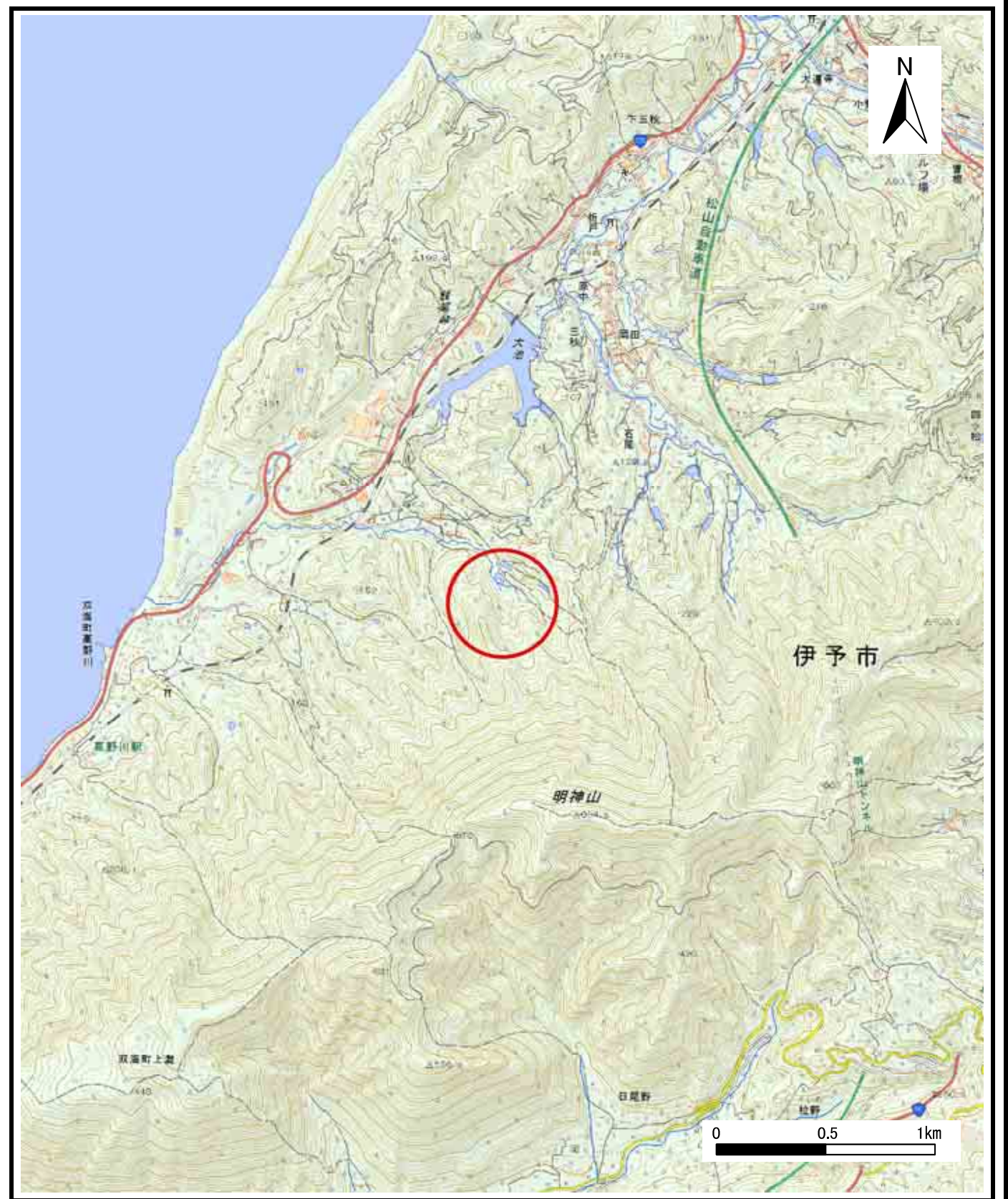


土砂災害警戒区域等の指定の公示に係る図書（その1）



(1/200,000)



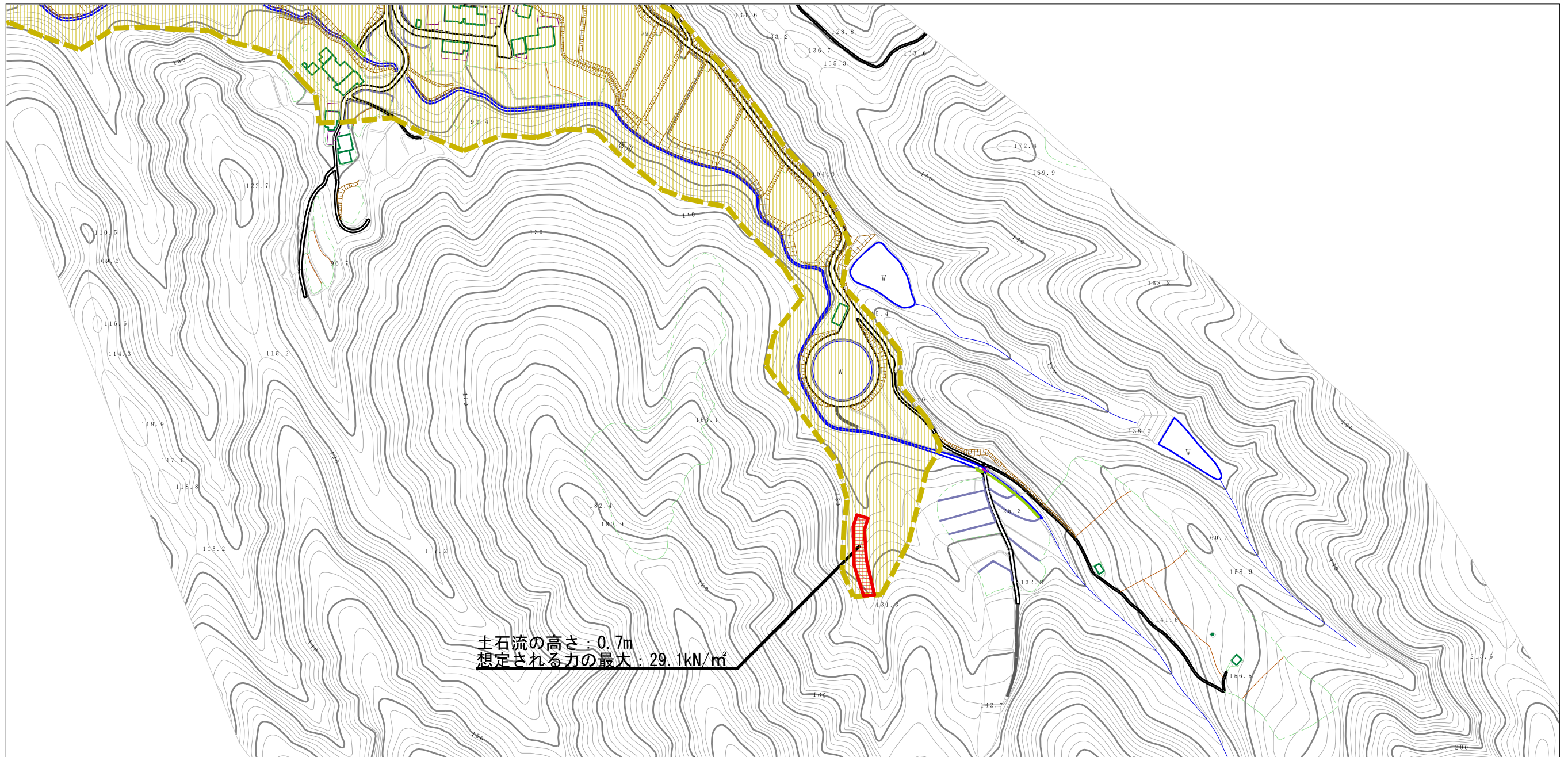
(1/25,000)

様式-1 (土)
土砂災害警戒区域・土砂災害特別警戒区域 位置図

自然現象の種類	土石流
溪流番号	210-2023-3
溪流名	畑川
所在地	伊予市双海町高野川・三秋

この地図は、国土地理院長の承認を得て、同院発行の数値地図20000（地図画像）、数値地図25000（地図画像）、電子地形図25000及び電子地形図20万を複製したものである。（承認番号 平28四複、第54号） 許可なく複製を禁ずる。

土砂災害警戒区域等の指定の公示に係る図書（その2）

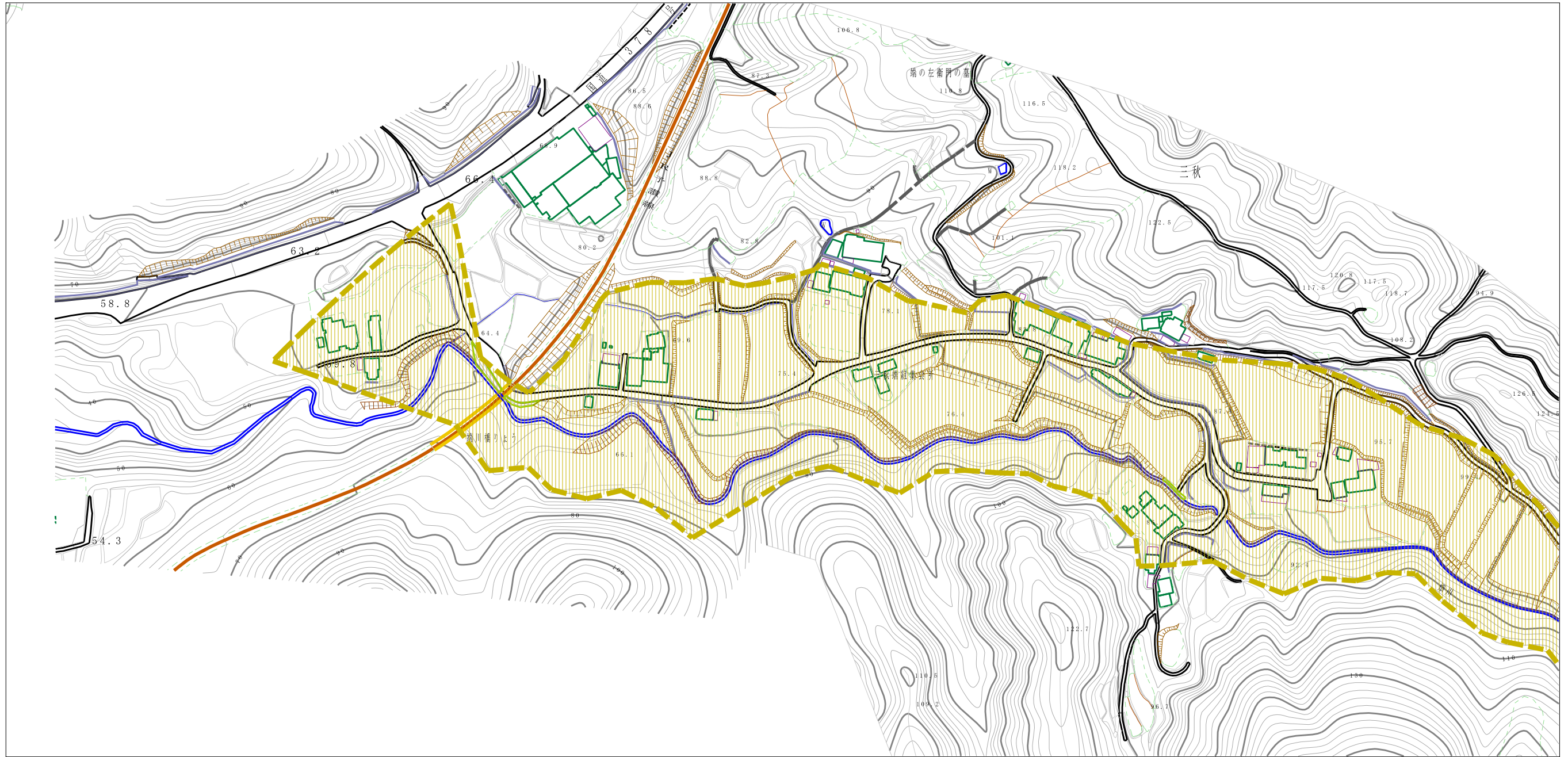


土石流の高さ：0.7m
 想定される力の最大：29.1kN/m²



様式-2 (土) 土砂災害警戒区域・土砂災害特別警戒区域 区域図	土砂災害防止法施行令第二条の基準に該当する区域		N 縮尺 1:2,500	自然現象の種類	土石流	溪流番号	210-2023-3
	土砂災害防止法施行令第三条の基準に該当する区域			告示番号	未指定	溪流名	畑川
	それ以外の区域			告示年月日		所在地	伊予市双海町高野川・三秋

土砂災害警戒区域等の指定の公示に係る図書（その2）



様式-2 (土)

土砂災害警戒区域・土砂災害特別警戒区域
区域図

土砂災害防止法施行令第二条の基準に該当する区域		N 縮尺 1:2,500	自然現象 の種類	土石流	溪流番号	210-2023-3
土砂災害防止法施行令第三条の基準に該当する区域			告示番号	未指定	溪流名	畑川
それ以外の区域			告示年月日		所在地	伊予市双海町高野川・三秋