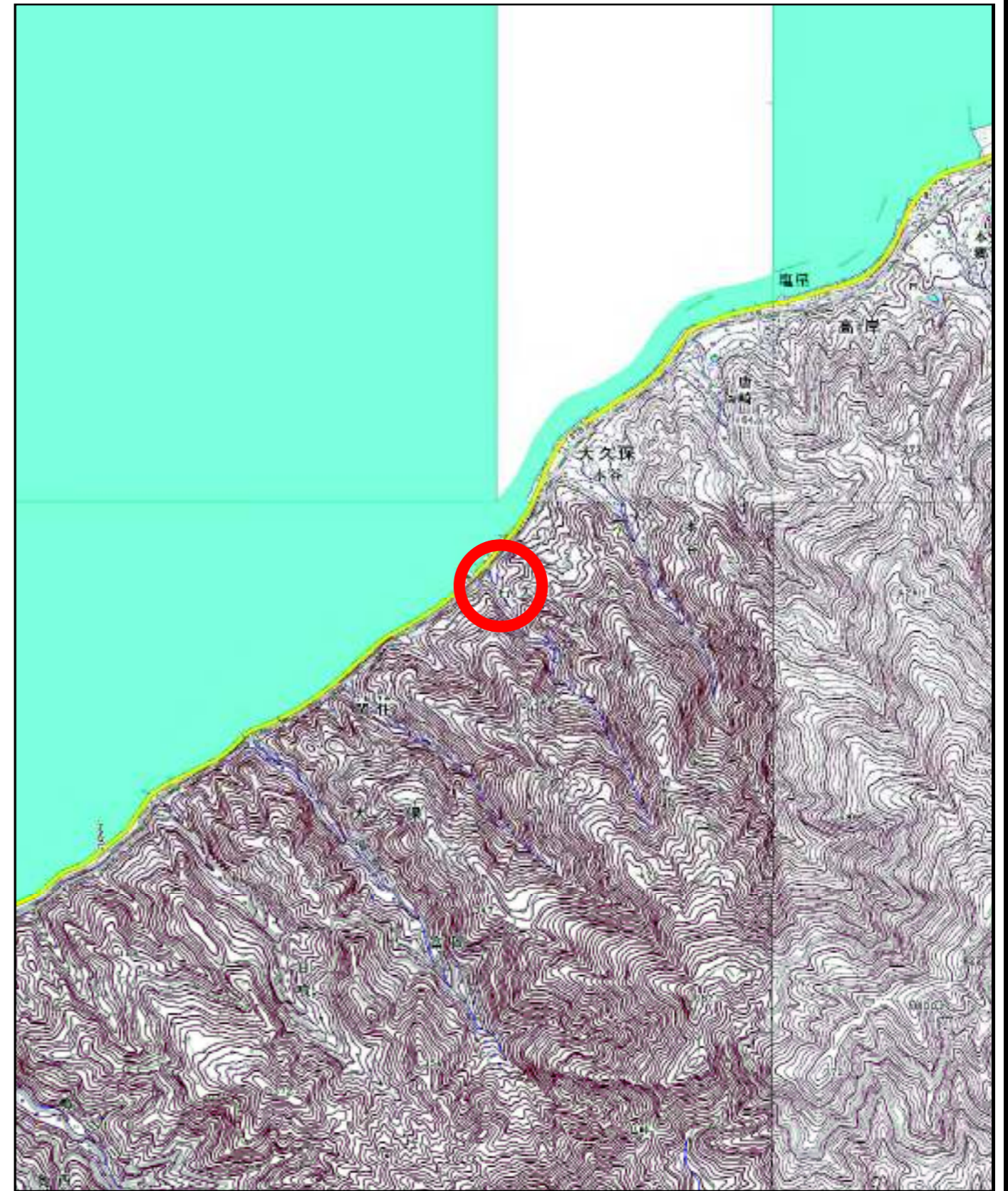


土砂災害警戒区域等の指定の公示に係る図書（その1）

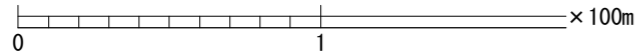
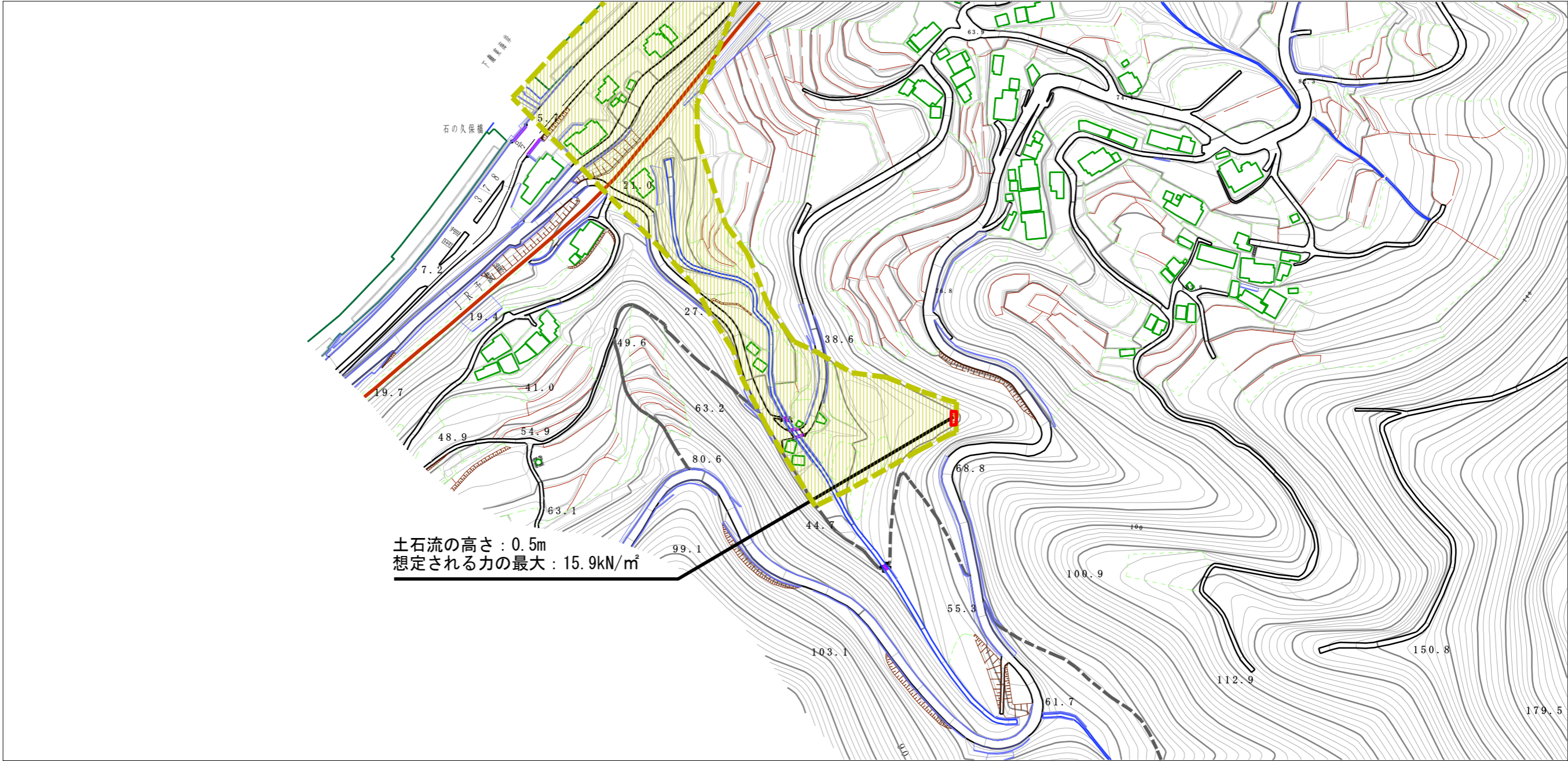


様式-1 (土)
土砂災害警戒区域・土砂災害特別警戒区域 位置図

自然現象の種類	土石流
溪流番号	405-1164-2
溪流名	石の久保川
所在地	伊予市双海町大久保

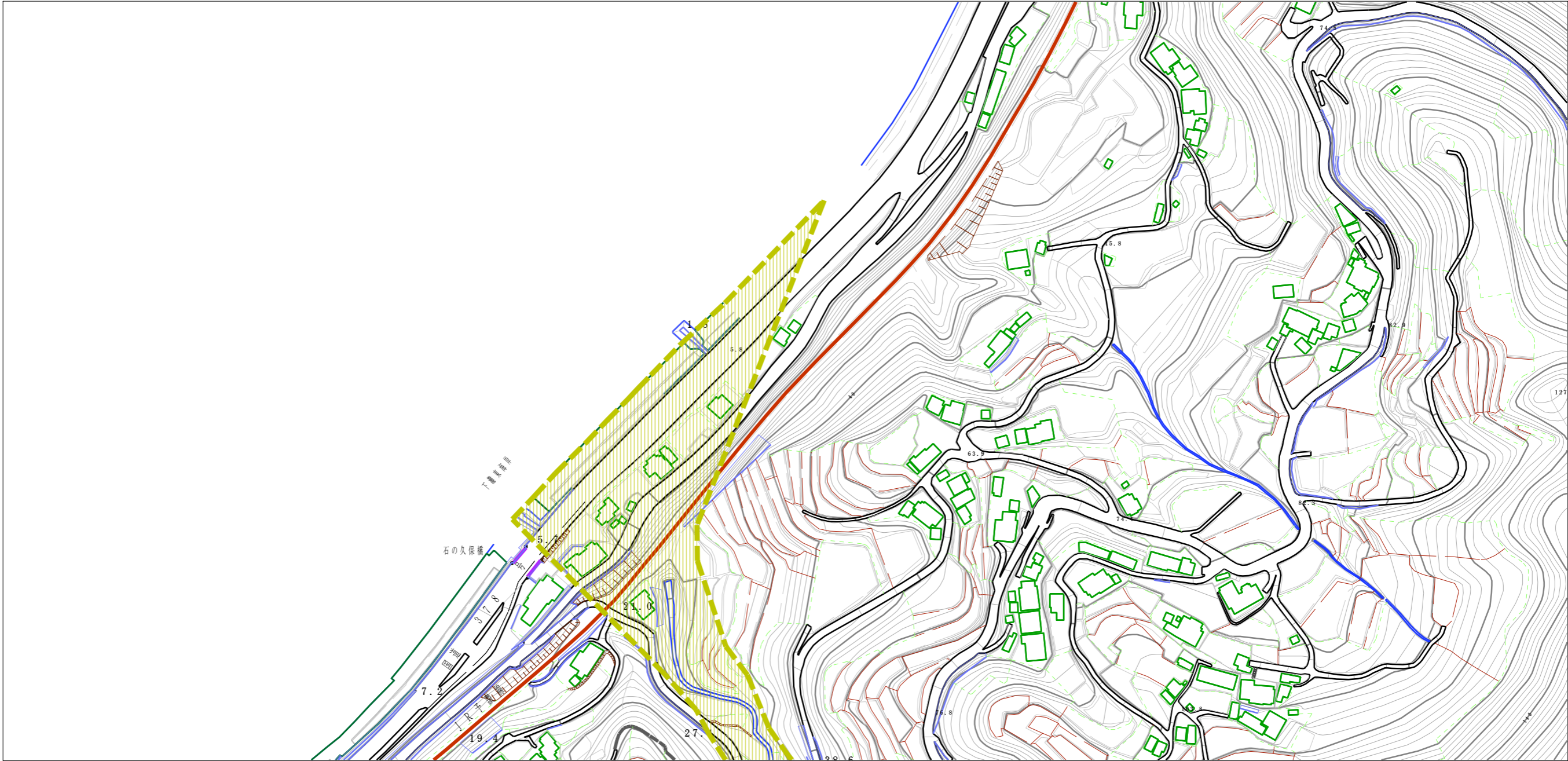
この地図は、国土地理院長の承認を得て、同院発行の20万分の1・2万5千分の1の地形図を複製したものである。（認証番号 平27四複 第58号）

土砂災害警戒区域等の指定の公示に係る図書（その2）



様式-2 (土) 土砂災害警戒区域・土砂災害特別警戒区域 区域図	土砂災害防止法施行令第二条の基準に該当する区域		縮尺 1:2,500	自然現象の種類 土石流	溪流番号 405-1164-2
	土砂災害防止法施行令第三条の基準に該当する区域			告示番号 愛媛県告示第520号	溪流名 石の久保川
	それ以外の区域			告示年月日 平成29年4月25日	所在地 伊予市双海町大久保

土砂災害警戒区域等の指定の公示に係る図書（その2）



0 1 × 100m

様式-2 (土) 土砂災害警戒区域・土砂災害特別警戒区域 区域図	土砂災害防止法施行令第二条の基準に該当する区域		N 縮尺 1:2,500	自然現象の種類	土石流	溪流番号	405-1164-2
	土砂災害防止法施行令第三条の基準に該当する区域			告示番号	愛媛県告示第520号	溪流名	石の久保川
	土砂の高さが1mを超える場合、土石等の移動による力が50kN/mを超える区域			告示年月日	平成29年4月25日	所在地	伊予市双海町大久保
	土砂の高さが1mを超える場合、土石等の移動による力が50kN/m以下の区域						
	それ以外の区域						