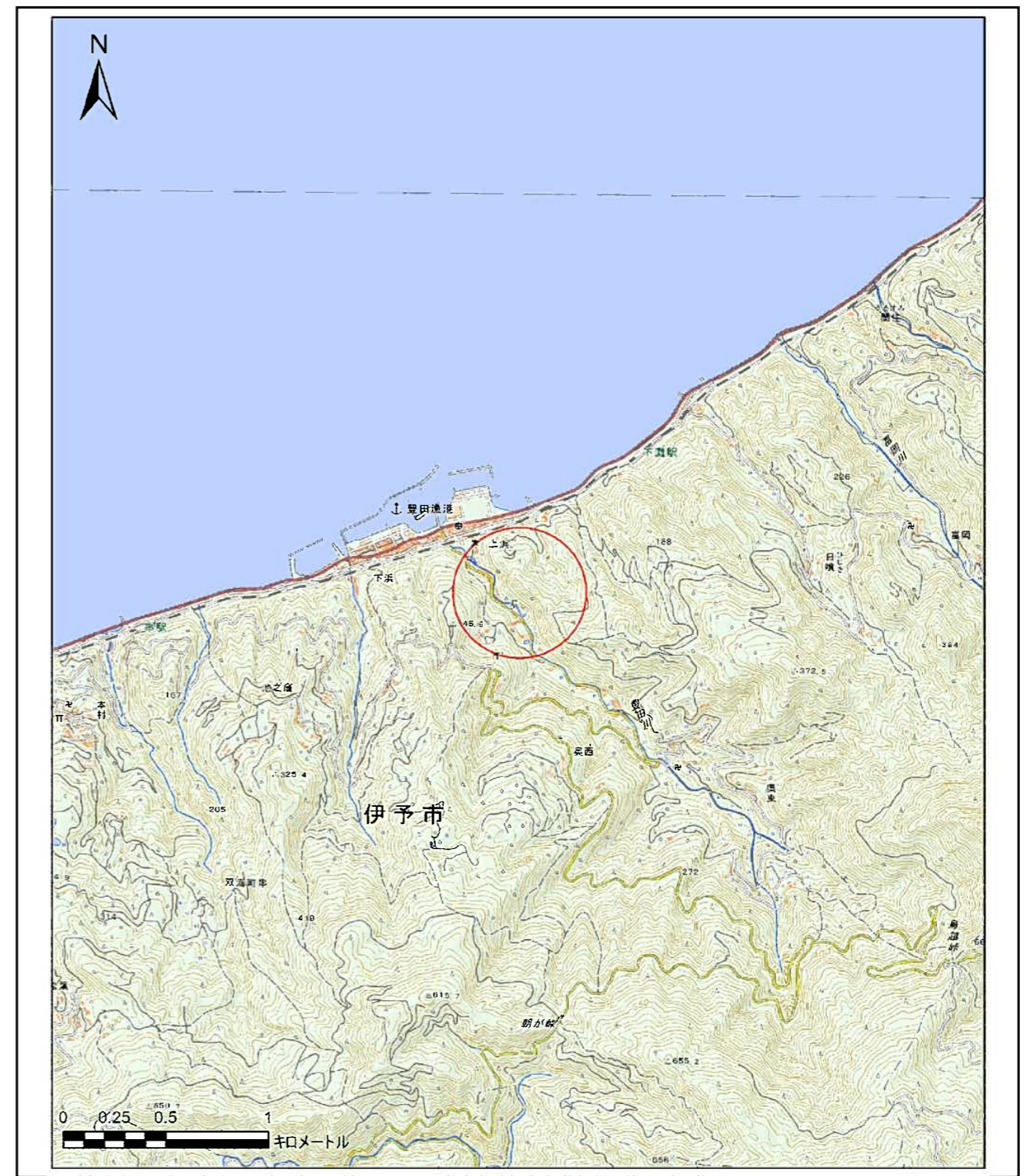


土砂災害警戒区域等の指定の公示に係る図書(その1)



(1/200,000)



(1/25,000)

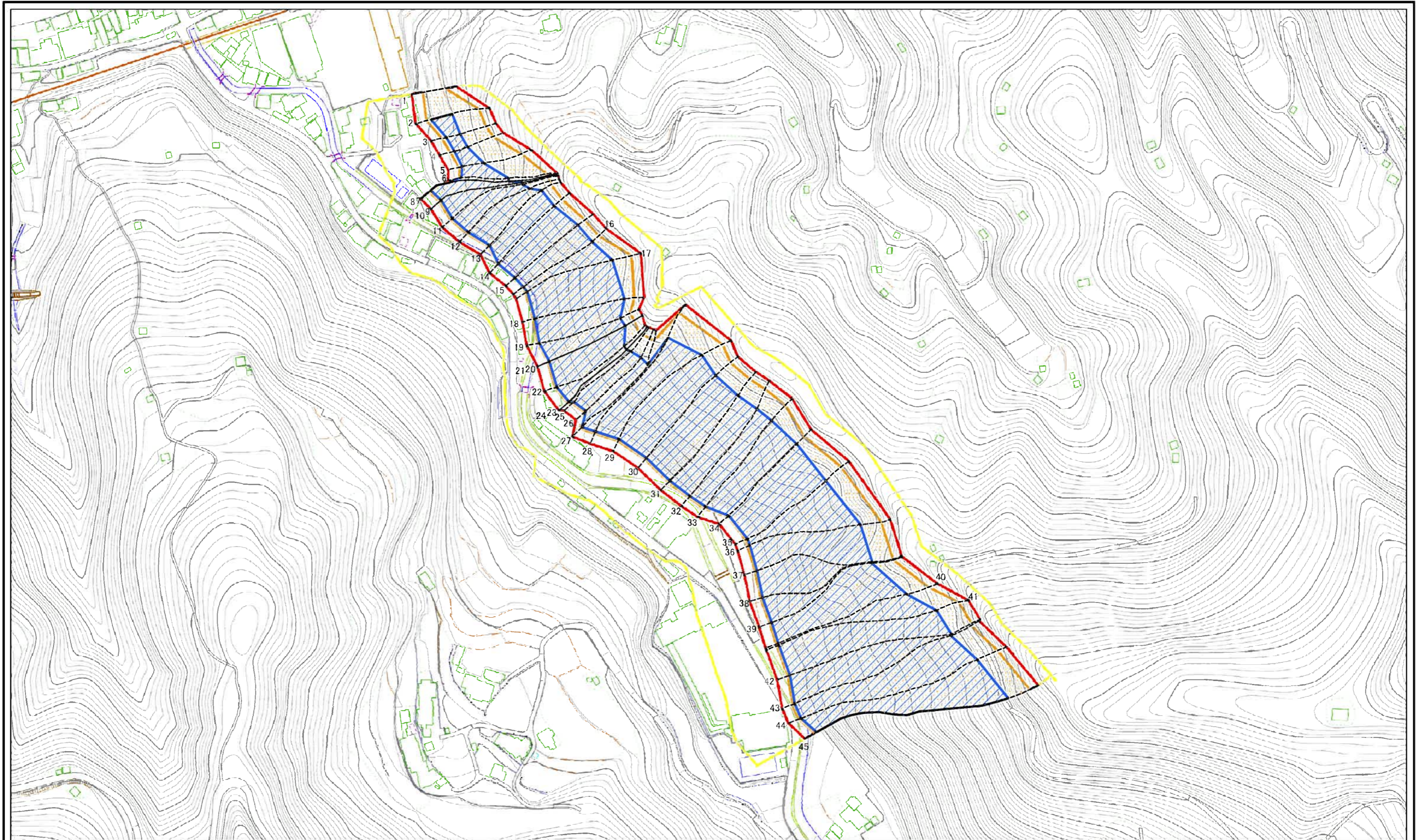
様式-1(急)
土砂災害警戒区域・土砂災害特別警戒区域
位置図

自然現象の種類	
箇所番号	
箇所名	
所在地	

急傾斜地の崩壊
405-II-211(1)
上浜C
伊予市双海町串

この地図は、国土地理院長の承認を得て、同院発行の数値地図20000(地図画像)、数値地図25000(地図画像)、電子地形図25000及び電子地形図20万を複製したものである。(承認番号 平28四複 第54号) 許可なく複製を禁ずる。

土砂災害警戒区域等の指定の公示に係る図書(その2)



図中の数字は横断測線番号を示す

様式-2(急) 土砂災害警戒区域・土砂災害特別警戒区域 区域図(その1)	土砂災害防止法施行令第二条の基準に該当する区域		自然現象の種類 急傾斜地の崩壊 箇所番号 405-II-211(1)	
	土砂災害防止法施行令第三条の基準に該当する区域			告示番号 未指定
	土砂等の(移動)高さが1m以下の場合、土砂等の移動による力が100kN/mを超える区域			
土砂等の堆積の高さが3mを超える区域		縮尺 1:2,500	箇所名 上浜C	
それ以外の区域		告示年月日	所在地 伊予市双海町串	