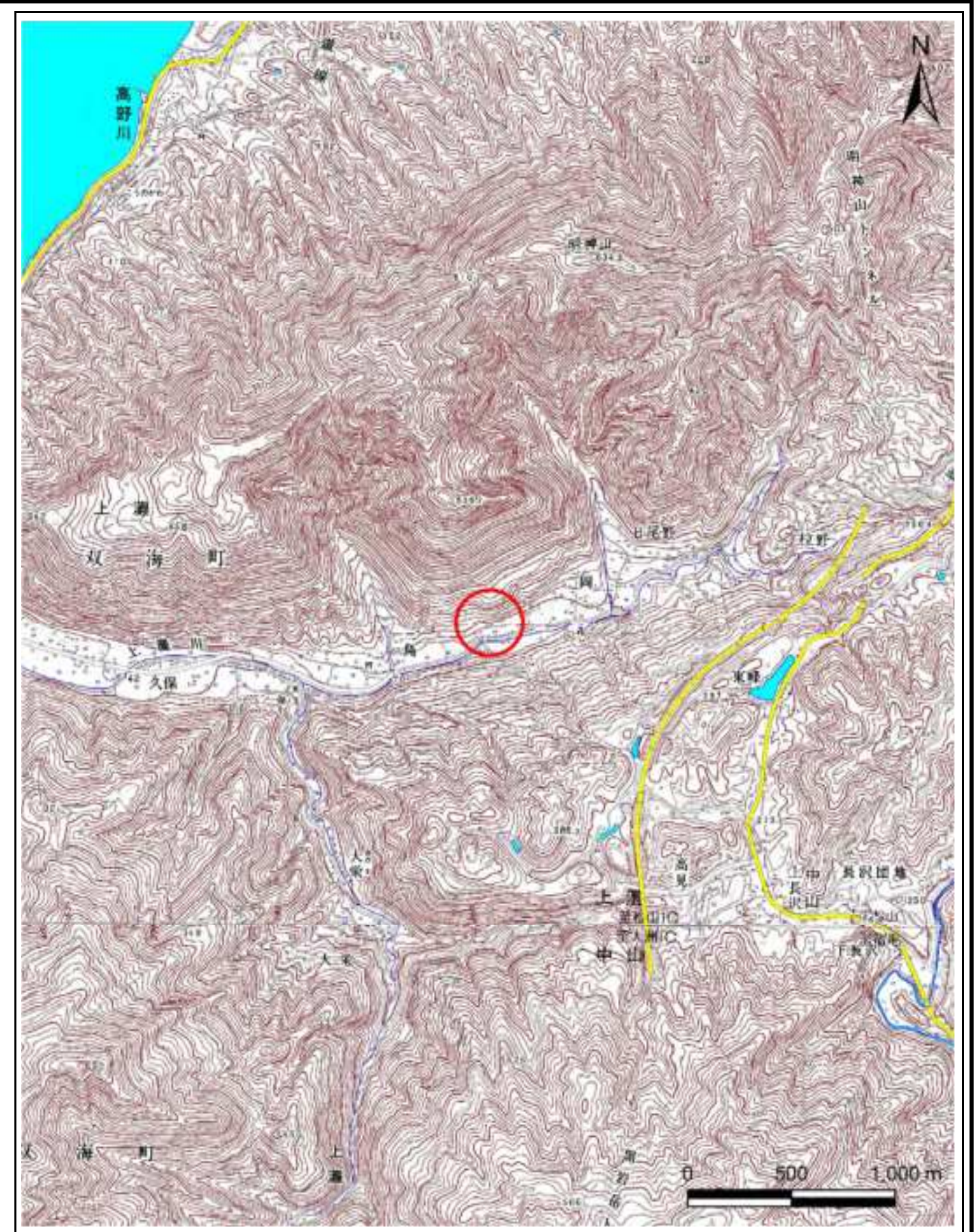


土砂災害警戒区域等の指定の公示に係る図書(その1)



(1/200,000)

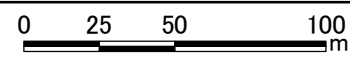
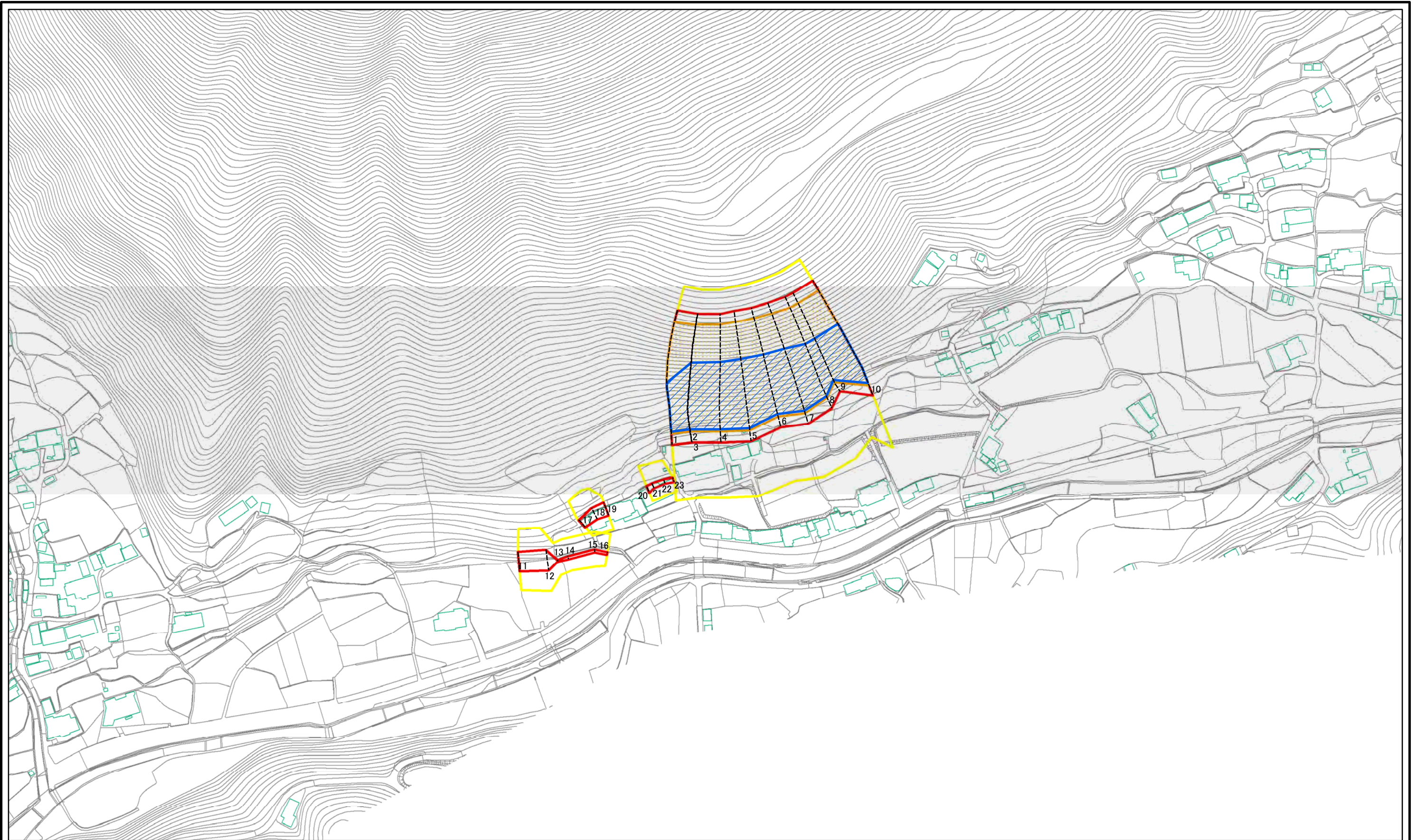


(1/25,000)

|                                       |         |               |
|---------------------------------------|---------|---------------|
| 様式-1(急)<br>土砂災害警戒区域・土砂災害特別警戒区域<br>位置図 | 自然現象の種類 | 急傾斜地の崩壊       |
|                                       | 箇所番号    | 405-I-1088(1) |
|                                       | 箇所名     | 岡A            |
|                                       | 所在地     | 伊予市双海町上灘      |

この地図は、国土地理院長の承認を得て、同院発行の数値地図20000(地図画像)、数値地図25000(地図画像)、電子地形図25000及び電子地形図20万を複製したものである。(承認番号 平28四複、第54号)許可なく複製を禁ずる。

# 土砂災害警戒区域等の指定の公示に係る図書(その2)



図中の数字は横断測線番号を示す

|   |                         |  |                    |         |            |      |               |
|---|-------------------------|--|--------------------|---------|------------|------|---------------|
| <b>様式-2(急)</b><br>土砂災害警戒区域・土砂災害特別警戒区域<br>区域図(その1) | 土砂災害防止法施行令第二条の基準に該当する区域 |  | N<br>縮尺<br>1:2,500 | 自然現象の種類 | 急傾斜地の崩壊    | 箇所番号 | 405-I-1088(1) |
|   | 土砂災害防止法施行令第三条の基準に該当する区域 |  |                    | 告示番号    | <b>未指定</b> | 箇所名  | 岡A            |
|   | それ以外の区域                 |  |                    | 告示年月日   |            | 所在地  | 伊予市双海町上灘      |