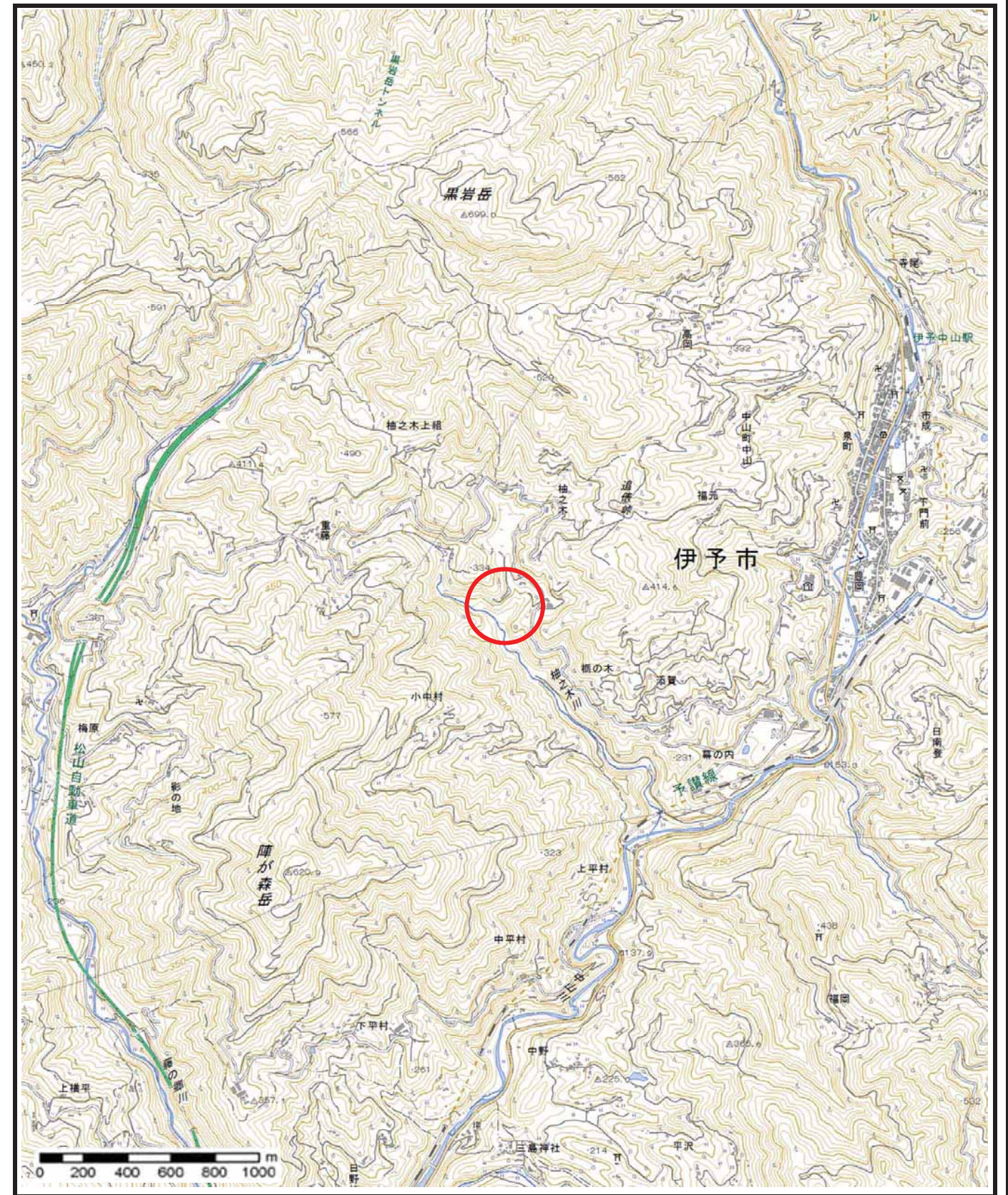


土砂災害警戒区域等の指定の公示に係る図書（その1）

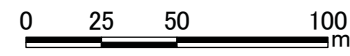
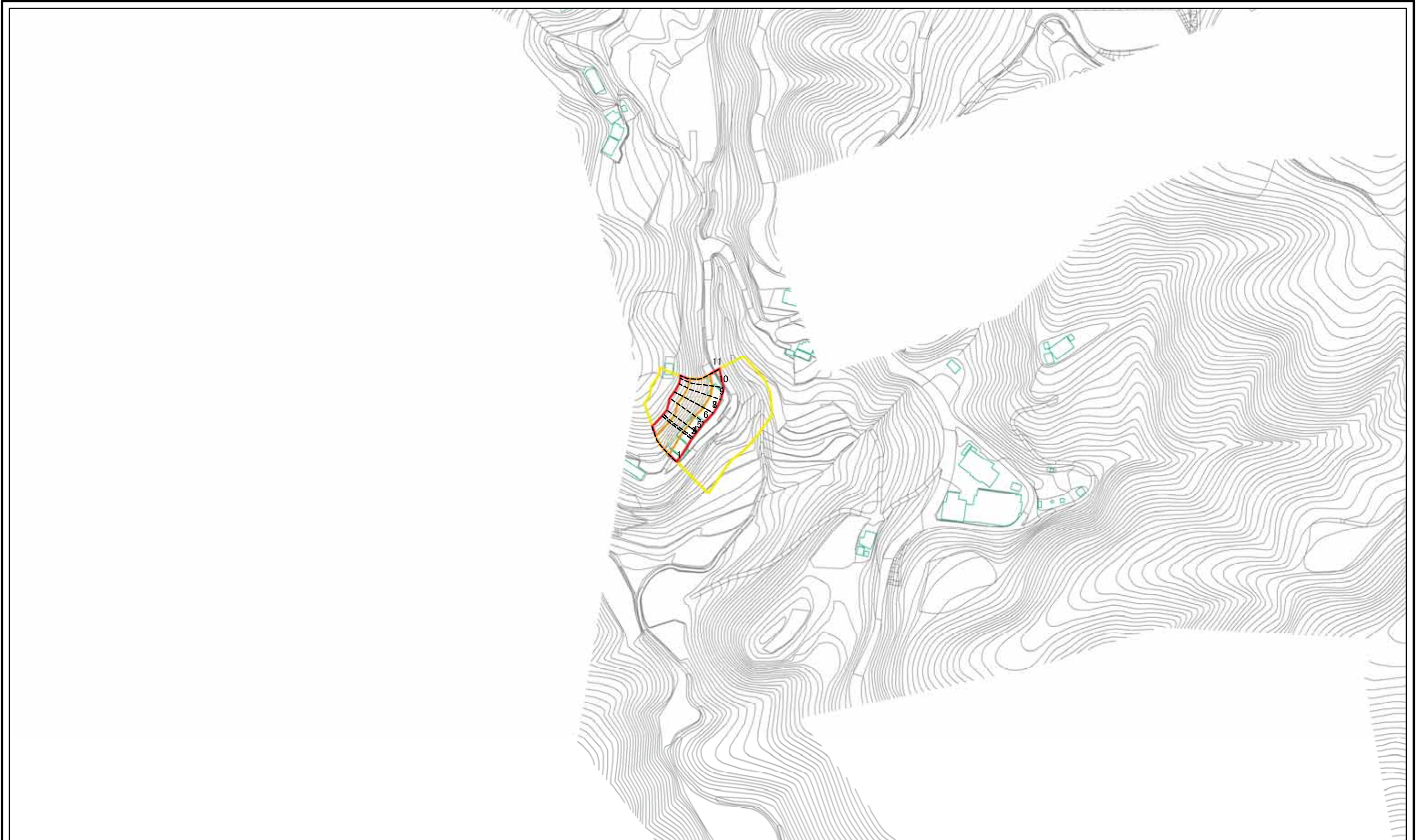


様式-1 (急)
土砂災害警戒区域・土砂災害特別警戒区域 位置図

自然現象の種類	急傾斜地の崩壊
溪流番号	404-II-61(1)
箇所名	柚之木
所在地	伊予市中山町中山

この地図は、国土地理院長の承認を得て、同院発行の数値地図20000（地図画像）及び数値地図25000（地図画像）を複製したものである。（認証番号 平28四複、第54号）

土砂災害警戒区域等の指定の公示に係る図書(その2)



図中の数字は横断測線番号を示す

様式-2(急) 土砂災害警戒区域・土砂災害特別警戒区域 区域図(その1)	土砂災害防止法施行令第二条の基準に該当する区域		N 縮尺 1:2,500	自然現象の種類	急傾斜地の崩壊	箇所番号	404-II-61(1)
	土砂災害防止法施行令第三条の基準に該当する区域			告示番号	未指定	箇所名	柚之木
	それ以外の区域			告示年月日		所在地	伊予市中山町中山