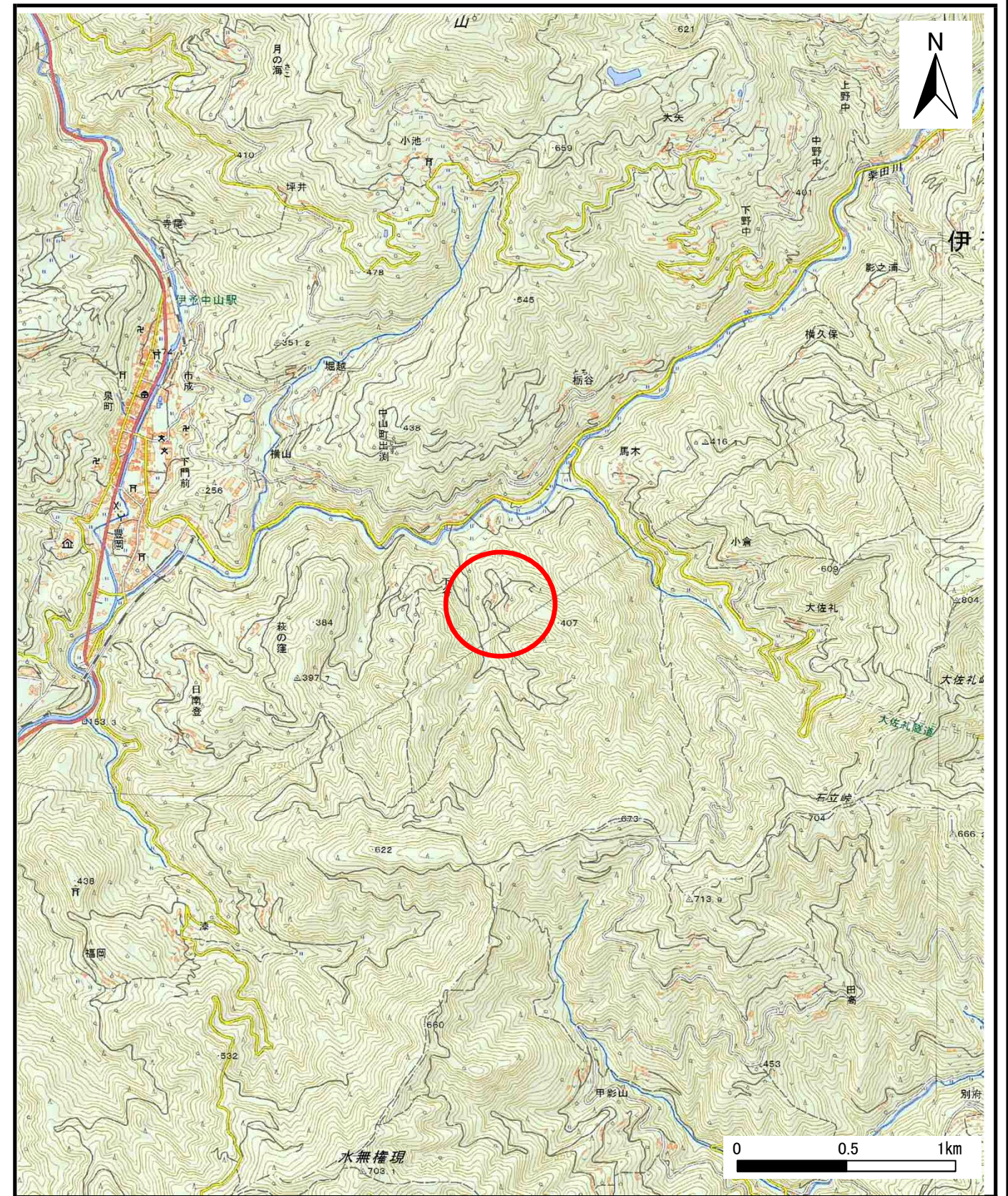
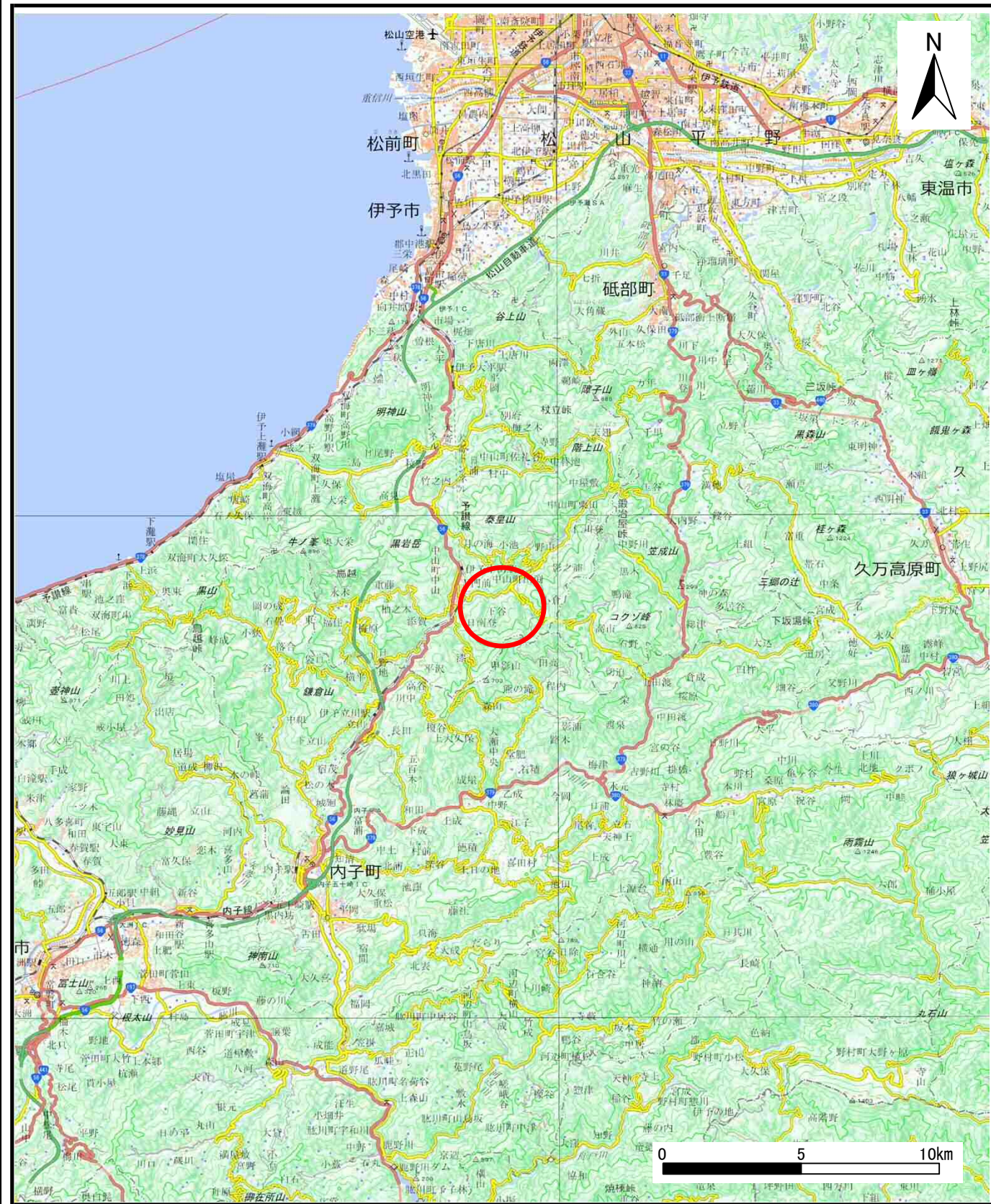


土砂災害警戒区域等の指定の公示に係る図書（その1）

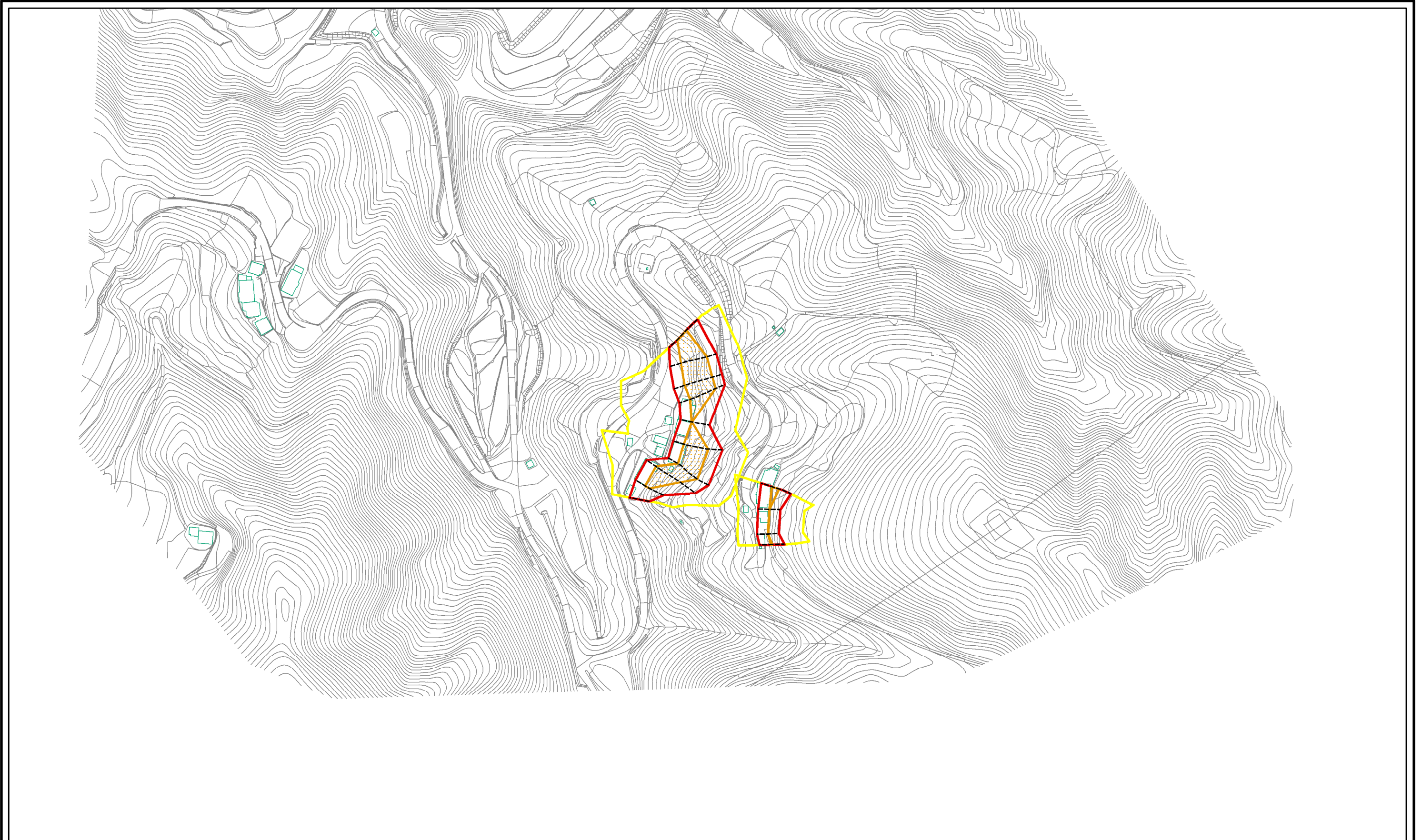


様式-1 (急) 土砂災害警戒区域・土砂災害特別警戒区域 位置図	自然現象の種類	急傾斜地の崩壊
	箇所番号	404-II-14(1)
	箇所名	下谷 A
	所在地	伊予市中山町出瀨

自然現象の種類	急傾斜地の崩壊
箇所番号	404-II-14(1)
箇所名	下谷 A
所在地	伊予市中山町出瀨

この地図は、国土地理院長の承認を得て、同院発行の数値地図200000（地図画像）、数値地図25000（地図画像）、電子地形図25000及び電子地形図20万を複製したものである。（承認番号 平28四複 第54号）（許可なく複製を禁ずる）

土砂災害警戒区域等の指定の公示に係る図書(その2)



0 25 50 100
m

様式-2(急) 土砂災害警戒区域・土砂災害特別警戒区域 区域図(その1)	土砂災害防止法施行令第二条の基準に該当する区域		N 縮尺 1:2,500	自然現象の種類	急傾斜地の崩壊	箇所番号	404-II-14(1)
	土砂災害防止法施行令第三条の基準に該当する区域			告示番号	未指定	箇所名	下谷A
	それ以外の区域			告示年月日		所在地	伊予市中山町出淵