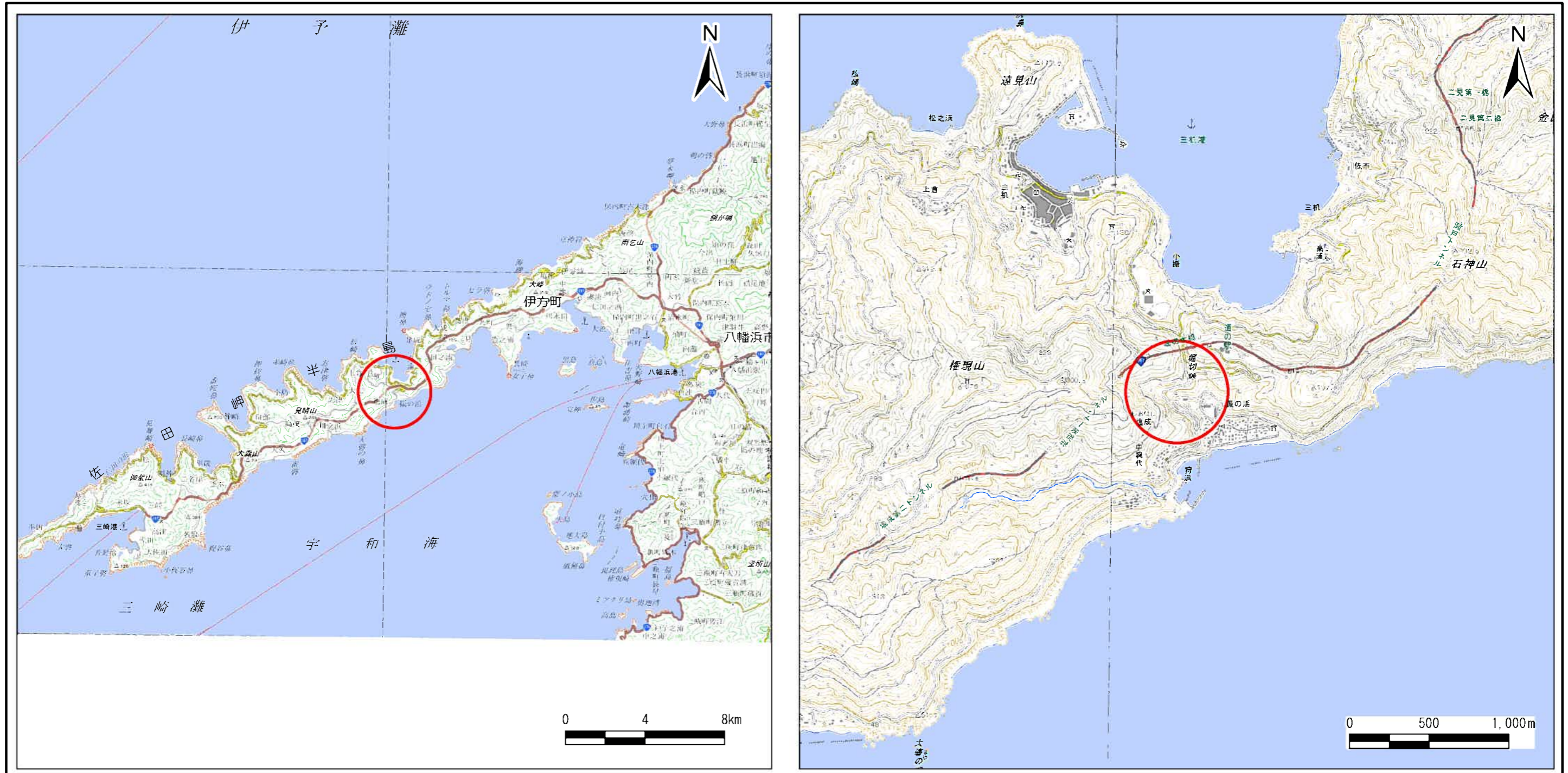


土砂災害警戒区域等の指定の公示に係る図書（その1）



(1/200,000)

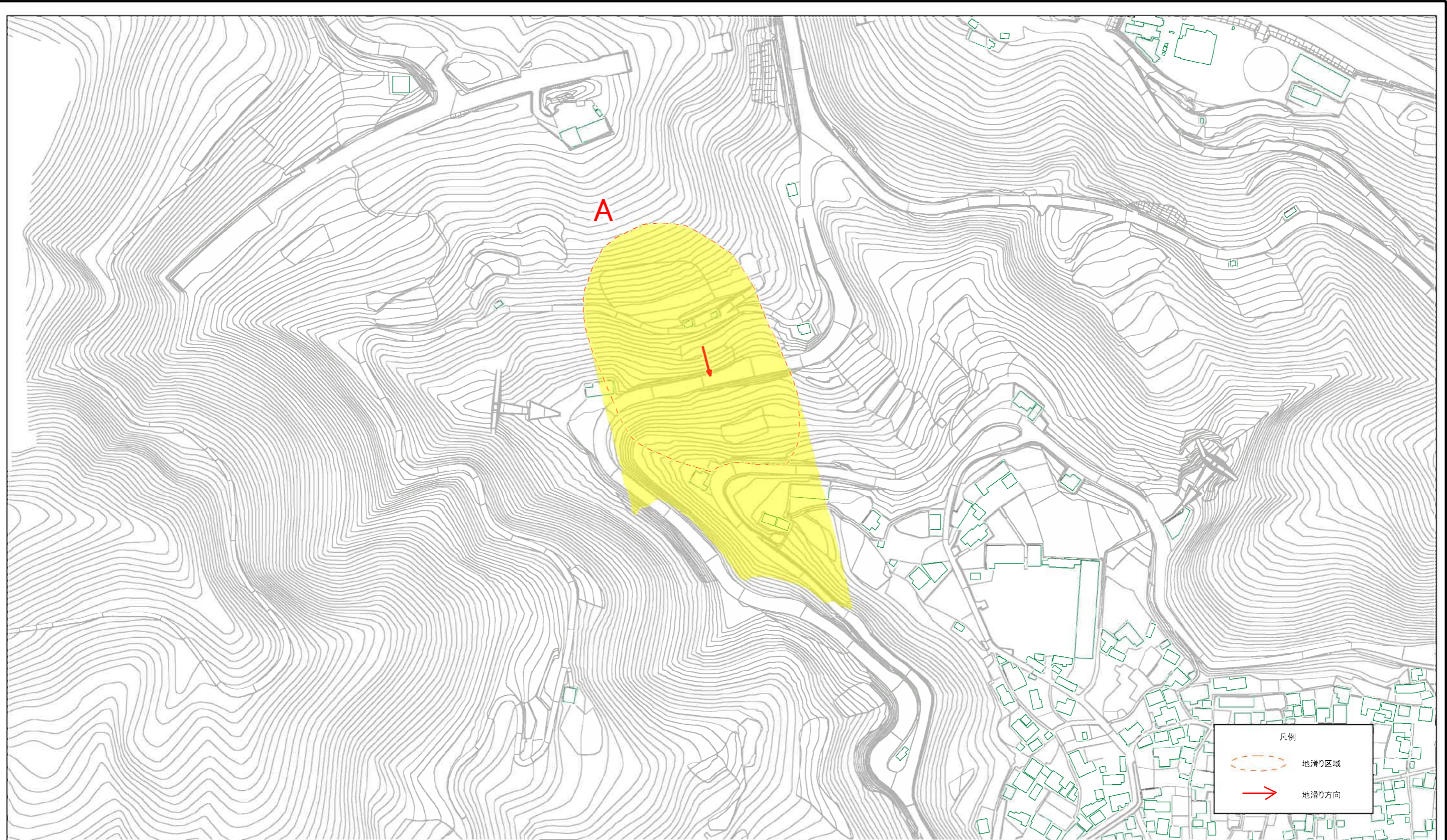
(1/25,000)

様式-1(地)
土砂災害警戒区域・土砂災害特別警戒区域 位置図

自然現象の種類	地滑り
箇所番号	443-J-317
箇所名	塩成北
地滑り区域名	A
所在地	西宇和郡伊方町塩成

この地図は、国土地理院長の承認を得て、同院発行の数値地図20000(地図画像)及び数値地図25000(地図画像)を複製したものである。(承認番号 令元四複、第29号)許可無く複製を禁ずる。

土砂災害警戒区域等の指定の公示に係る図書(その2)



0 25 50 100 150 200 m

様式-2(地) 土砂災害警戒区域・土砂災害特別警戒区域 区域図	土砂災害防止法施行令第二条の基準に該当する区域(土砂災害警戒区域)		自然現象の種類 地滑り	箇所番号 443-J-317	箇所名 塩成北	
	土砂災害防止法施行令第三条の基準に該当する区域(土砂災害特別警戒区域)					告示番号 愛媛県告示第112号
	縮尺 1:2,500	告示年月日 令和3年2月2日				地滑り区域名 A