

土砂災害警戒区域等の指定の公示に係る図書（その1）



(1/200,000)



(1/25,000)

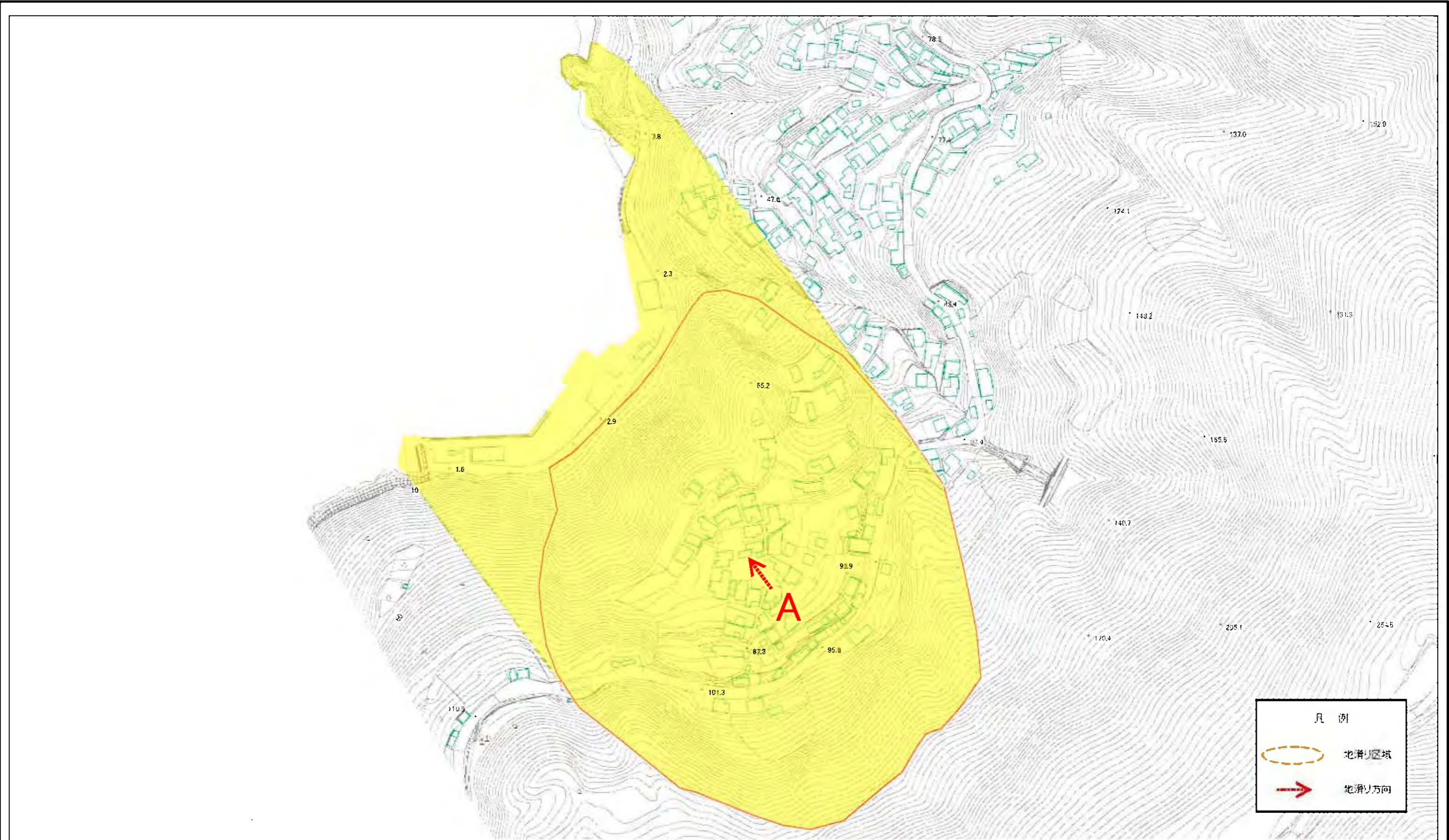
様式－1(地)

土砂災害警戒区域 位置図

自然現象の種類	地滑り
箇所番号	444-J-409
箇所名	与侈
地滑り区域名	A
所在地	西宇和郡伊方町与侈

この地図は、国土地理院の承認を得て、同院発行の数値地図200,000(地図画像)及び数値地図25,000(地図画像)を複製したものである。(承認番号 平28四複 第44号)

土砂災害警戒区域等の指定の公示に係る図書(その2)



0 25 50 100 150 200 m

様式-2(地) 土砂災害警戒区域・土砂災害特別警戒区域 区域図	土砂災害防止法施行令第二条の基準に該当する区域(土砂災害警戒区域)		N 縮尺 1:2,500	自然現象の種類 地滑り	箇所番号 444-J-409	箇所名 与修
	土砂災害防止法施行令第三条の基準に該当する区域(土砂災害特別警戒区域)			告示番号 愛媛県告示第271号	地滑り区域名 A	所在地 西宇和郡伊方町与修
				告示年月日 平成30年3月20日		