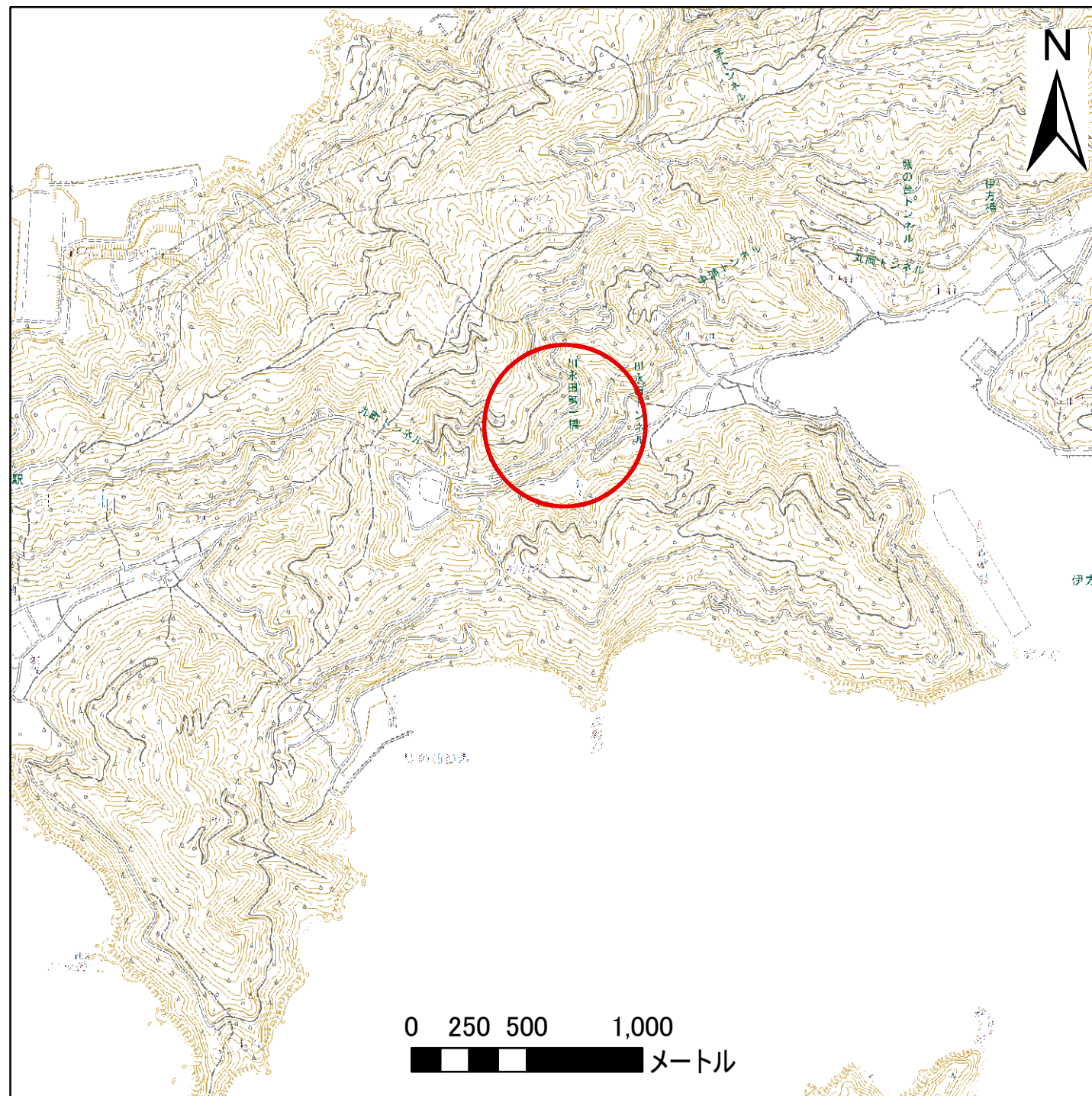


土砂災害警戒区域等の指定の公示に係る図書(その1)



(1/200,000)



(1/25,000)

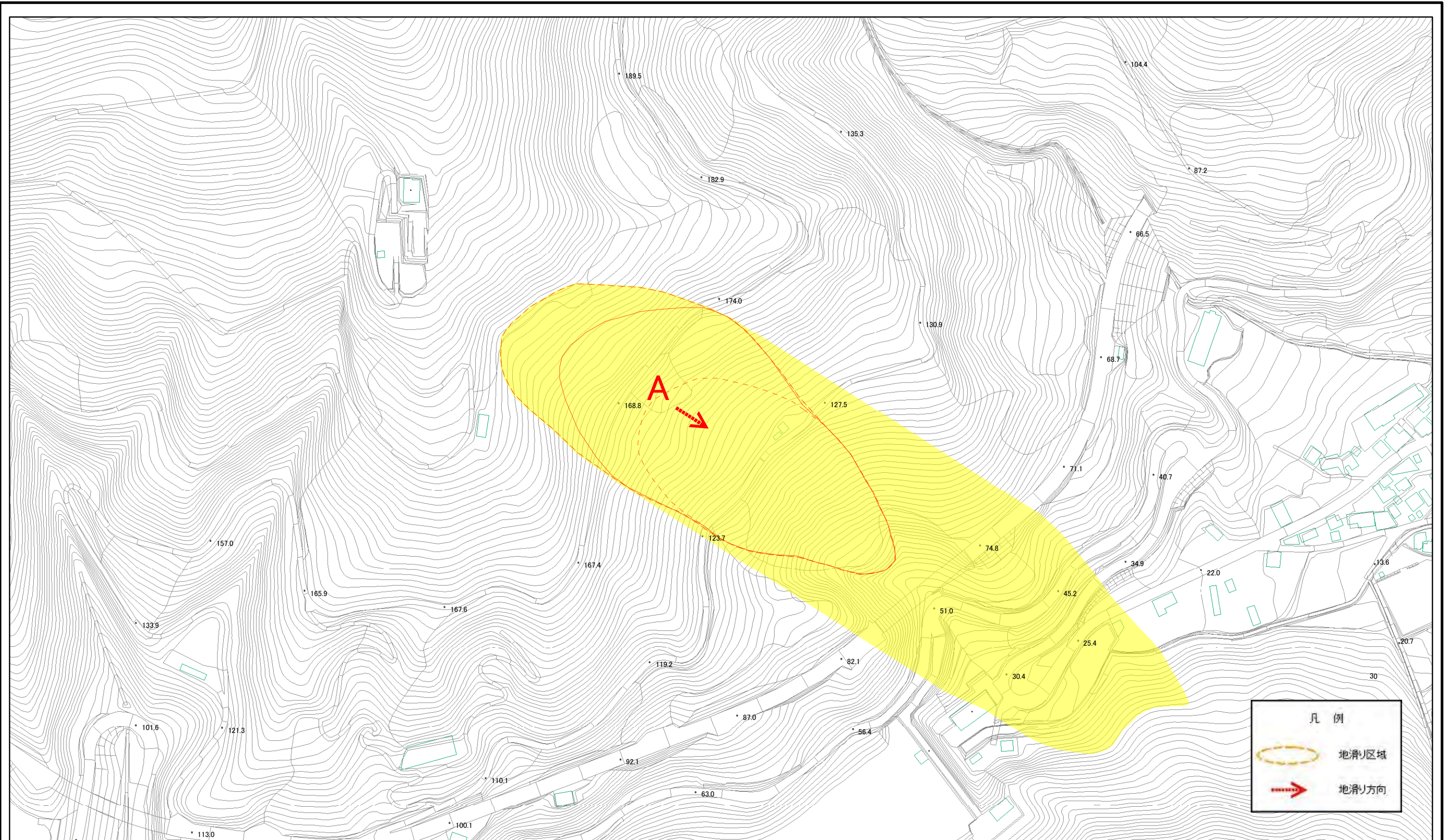
様式-1(地)

土砂災害警戒区域・土砂災害特別警戒区域 位置図

自然現象の種類	地滑り
箇所番号	442-J-358
箇所名	川永田
地滑り区域名	A
所在地	西宇和郡伊方町川永田

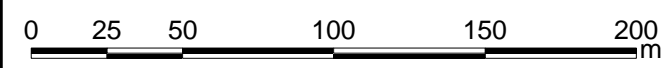
この地図は、国土地理院長の承認を得て、同院発行の数値地図20000(地図画像)、数値地図25000(地図画像)、電子地形図25000及び電子地形図20万を複製したものである。
(承認番号 平28四複、第47号) 許可なく複製を禁ずる。

土砂災害警戒区域等の指定の公示に係る図書(その2)



凡例

- 地滑り区域
- 地滑り方向



様式-2(地) 土砂災害警戒区域・土砂災害特別警戒区域 区域図	土砂災害防止法施行令第二条の基準に該当する区域(土砂災害警戒区域)		N 縮尺 1:2,500	自然現象の種類 地滑り	箇所番号 442-J-358	箇所名 川永田
	土砂災害防止法施行令第三条の基準に該当する区域(土砂災害特別警戒区域)			告示番号 愛媛県告示第271号	地滑り区域名 A	所在地 西宇和郡伊方町川永田
				告示年月日 平成30年3月20日		