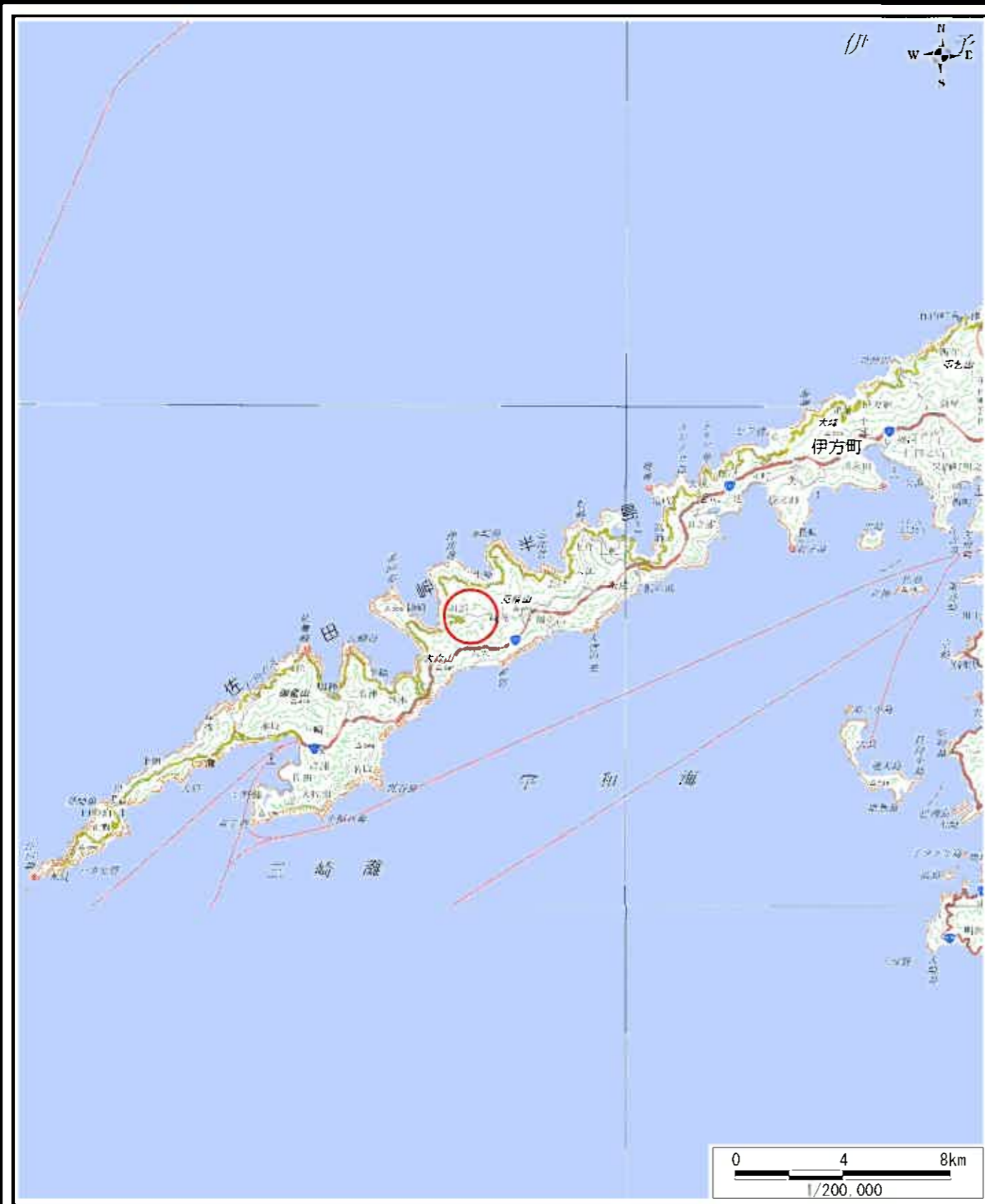
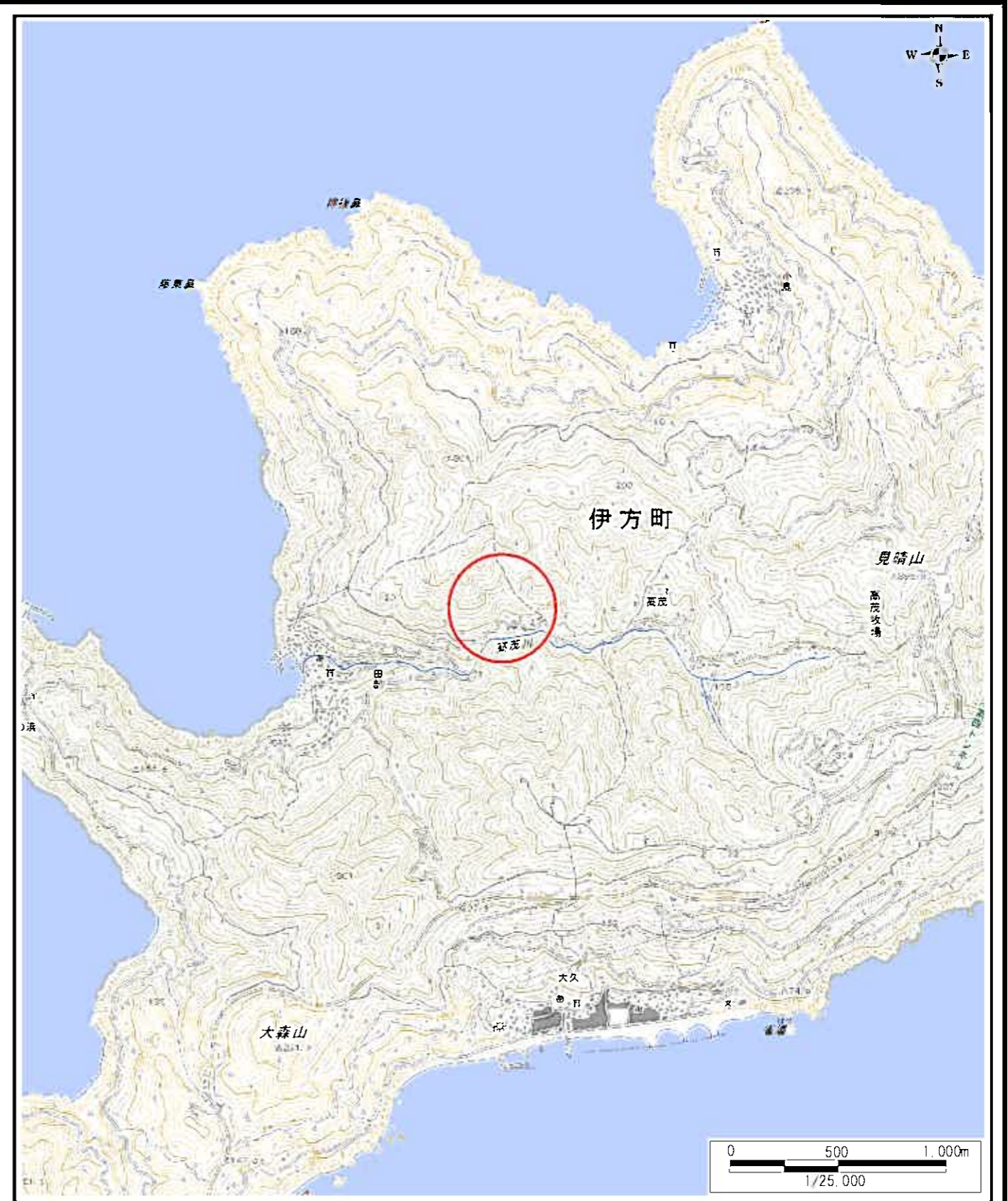


土砂災害警戒区域等の指定の公示に係る図書（その1）



(1/200,000)



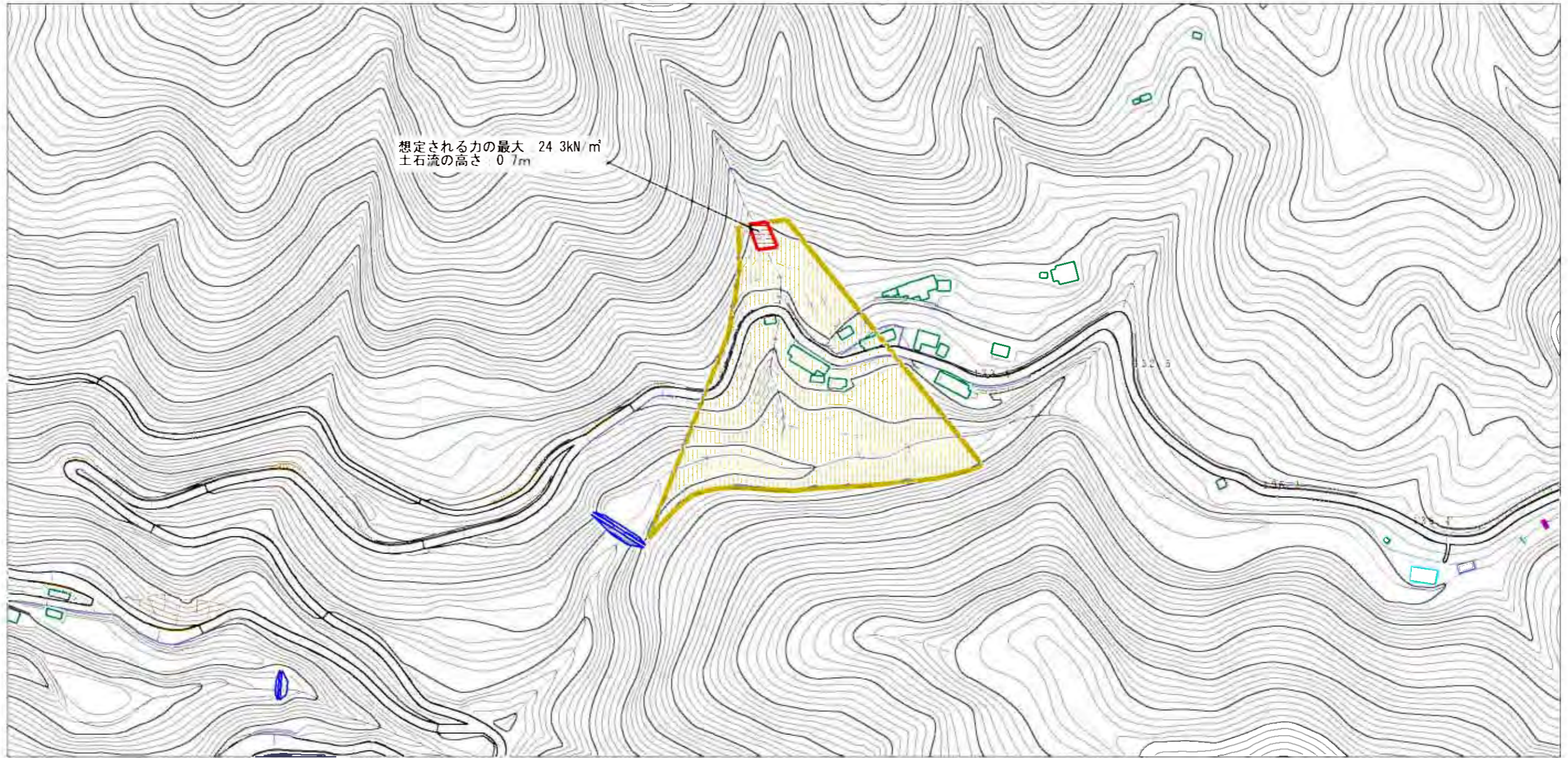
(1/25,000)

様式-1 (土)
土砂災害警戒区域・土砂災害特別警戒区域 位置図

自然現象の種類	土石流
溪流番号	443-2058
溪流名	中高茂川
所在地	西宇和郡伊方町高茂

この地図は、国土地理院長の承認を得て、同院発行の数値地図200000（地図画像）、及び数値地図25000（地図画像）を複製したものである。（承認番号 平28四複第46号） 許可なく複製を禁ずる。

土砂災害警戒区域等の指定の公示に係る図書（その2）



想定される力の最大 24.3kN/m²
土石流の高さ 0.7m

0 1 × 100m

様式-2（土）

土砂災害警戒区域・土砂災害特別警戒区域
区域図

土砂災害防止法施行令第22条の基準に該当する区域		N 縮尺 1/2,500	自然現象 の種類	土石流	溪流番号	443-2058
土砂災害防止法施行令第23条の基準に該当する区域			告示番号	愛媛県告示第272号	溪流名	中高茂川
土砂災害防止法施行令第24条の基準に該当する区域			告示年月日	平成30年3月20日	所在地	西宇和郡伊方町高茂
それ以外の区域						