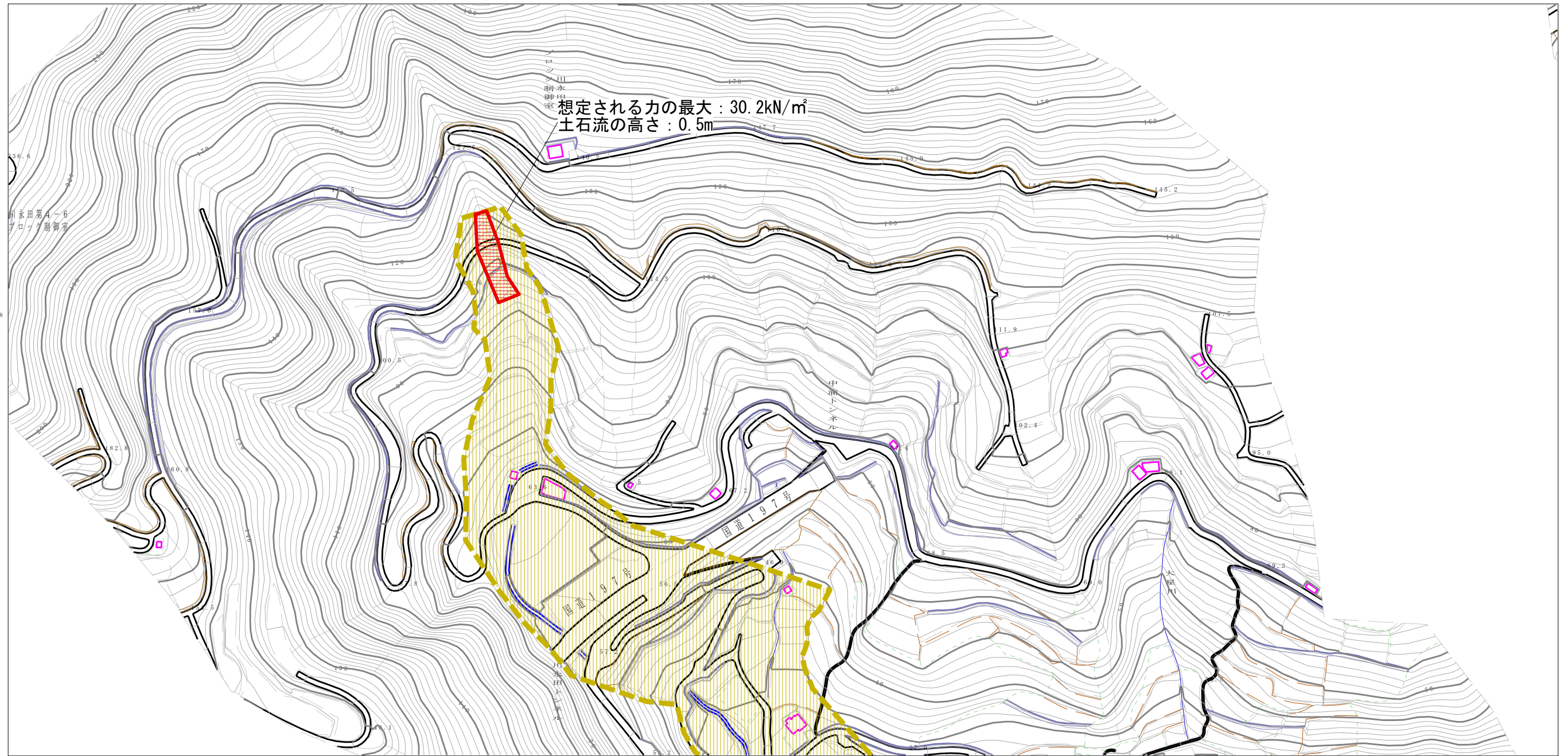
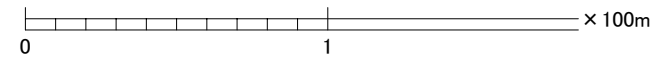


土砂災害警戒区域等の指定の公示に係る図書（その2）



227.8



様式-2(土)

土砂災害警戒区域・土砂災害特別警戒区域
区域図

土砂災害防止法施行令第二条の基準に該当する区域

土石流の高さが1mを超える場合、土石等の移動による力が50kN/m²を超える区域

土石流の高さが1mを超える場合、土石等の移動による力が50kN/m²を超えない区域

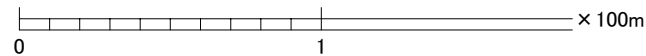
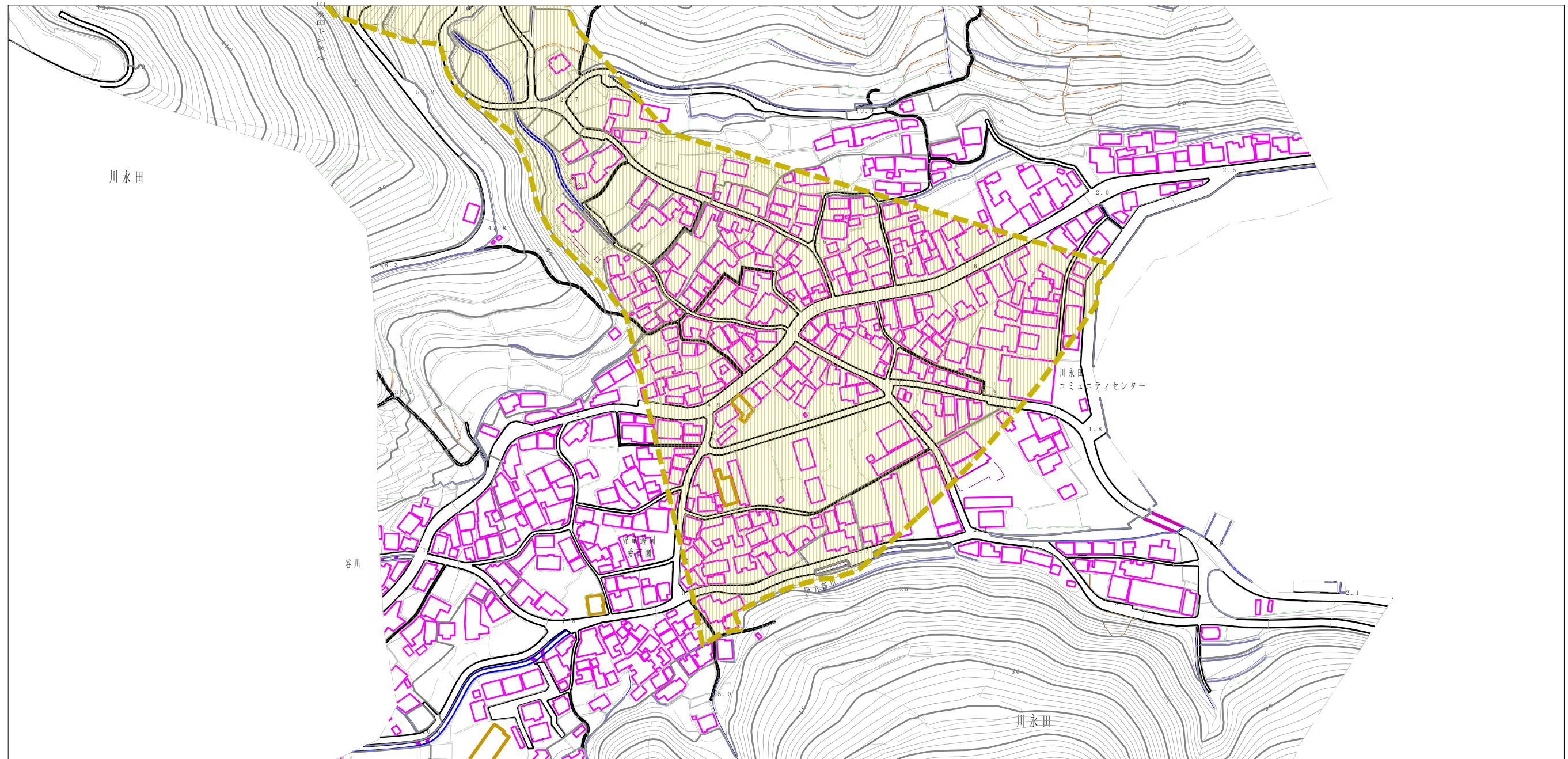
その他の区域



縮尺
1:2,500

自然現象の種類	土石流	溪流番号	442-1190-3
告示番号	愛媛県告示第209号	溪流名	形ノ川
告示年月日	平成23年2月22日	所在地	西宇和郡伊方町川永田

土砂災害警戒区域等の指定の公示に係る図書（その2）



様式-2(土)

土砂災害警戒区域・土砂災害特別警戒区域
区域図

土砂災害防止法施行令第二条の基準に該当する区域

土石流の高さが1mを超える場合、土石等の移動による力が50kN/m²を超える区域

土石流の高さが1mを超える場合、土石等の移動による力が50kN/m²を超えない区域

その他の区域



縮尺
1:2,500

自然現象の種類	土石流	溪流番号	442-1190-3
告示番号	愛媛県告示第209号	溪流名	形ノ川
告示年月日	平成23年2月22日	所在地	西宇和郡伊方町川永田