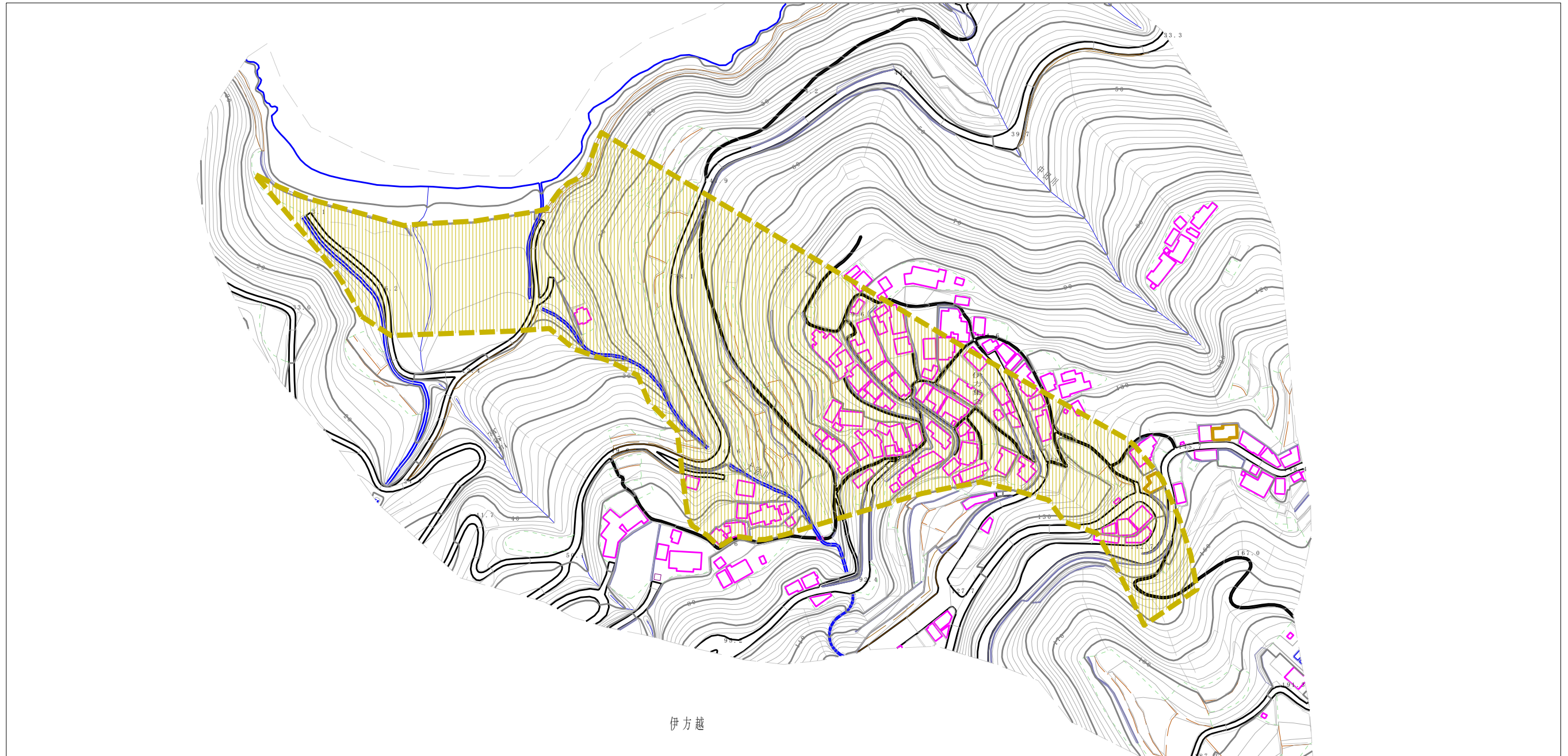
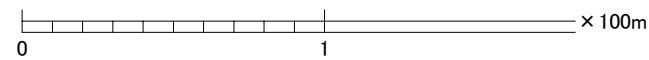


土砂災害警戒区域の指定の公示に係る図書（その2）



伊方越



様式-2(土)

土砂災害警戒区域  
区域図

土砂災害防止法施行令第二条の基準に該当する区域



縮尺  
1:2,500

自然現象  
の種類

土石流

溪流番号

442-1163

告示番号

愛媛県告示第210号

溪流名

大宮川

告示年月日

平成23年2月22日

所在地

西宇和郡伊方町伊方越