

土砂災害警戒区域等の指定の公示に係る図書(その1)



(1/200,000)

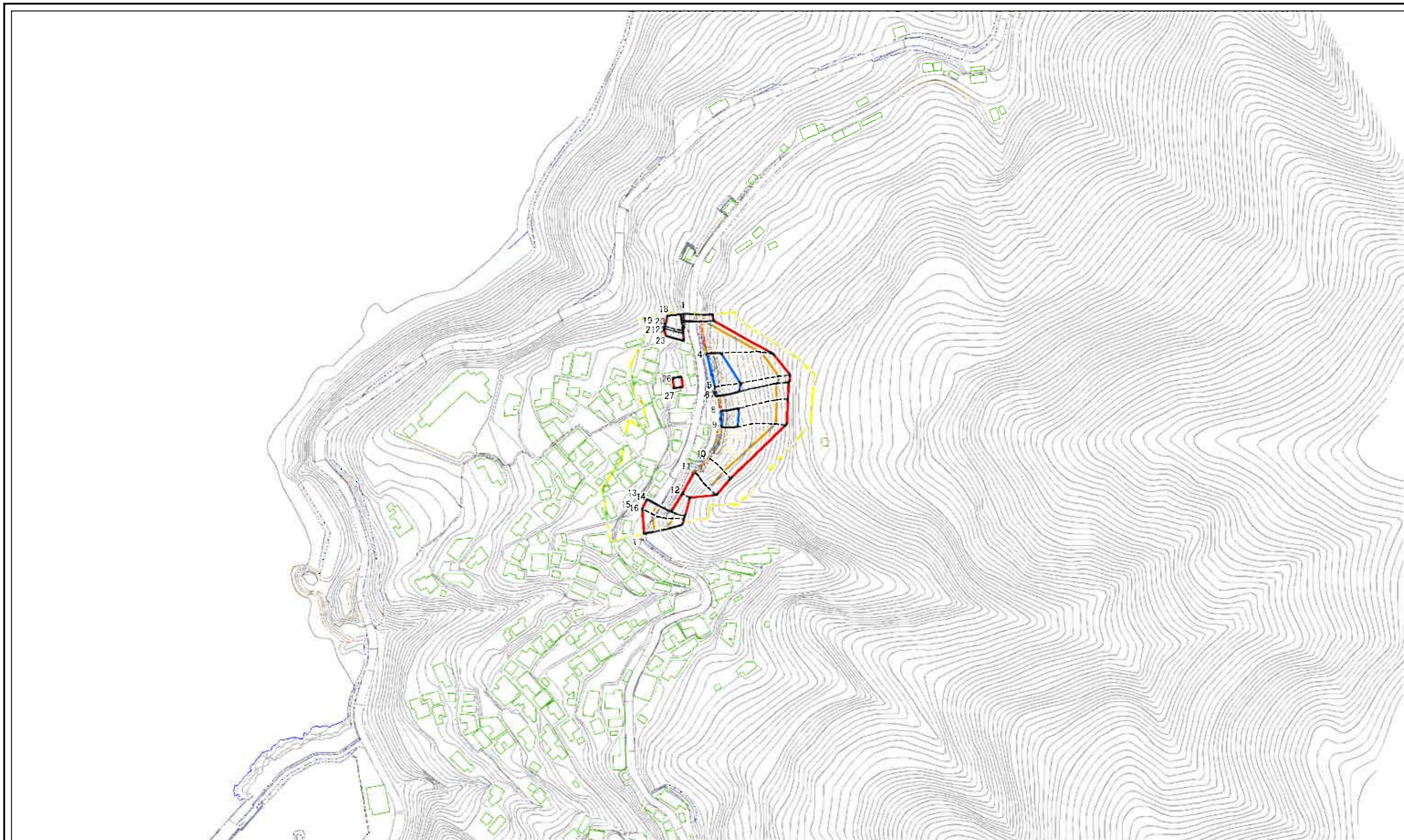


(1/25,000)

| | | |
|---------------------------------------|---------|---------------|
| 様式-1(急) 土砂災害警戒区域・土砂災害特別警戒区域 位置図 | 自然現象の種類 | 急傾斜地の崩壊 |
| | 箇所番号 | 444-I-1723(1) |
| | 箇所名 | 与修C |
| | 所在地 | 西宇和郡伊方町与修 |

この地図は、国土地理院長の承認を得て、同院発行の電子地形図20万及び電子地形図25000を複製したものである。(承認番号 平28四複、第45号)
 承認を得て作成した複製品を第三者がさらに複製する場合には、国土地理院の長の承認を得なければなりません。

土砂災害警戒区域等の指定の公示に係る図書(その2)



図中の数字は横断測線番号を示す

0 25 50 100
m

様式-2(急)
土砂災害警戒区域・土砂災害特別警戒区域
区域図

| | | | | | | |
|--|--|-------------------|---------|------------|------|---------------|
| 土砂災害防止法施行令第2条の基準に該当する区域 | | 縮尺 1:2,500 | 自然現象の種類 | 急傾斜地の崩壊 | 箇所番号 | 444-I-1723(1) |
| 土砂災害防止法施行令第3条の基準に該当する区域 | | | 告示番号 | 愛媛県告示第272号 | 箇所名 | 与修C |
| 土砂等の移動(高さ1m以下の場合、土砂等の移動による方が100-11mを超える区域) | | | 告示年月日 | 平成30年3月20日 | 所在地 | 西宇和郡伊方町与修 |
| 土砂等の堆積の厚さが5mを超える区域 | | | | | | |