

技術相談・機器予約システム 利用者用操作マニュアル

USER

# 目次

---

1. 愛媛県産業技術研究所 技術相談・機器予約システム .....	2
2. ゲスト用メニュー画面表示 .....	3
3. 利用者登録申請 .....	4
各項目について .....	5
注意事項 .....	5
4. ログイン .....	6
各項目について .....	7
5. 技術相談予約・機器予約 .....	8
6. 技術相談—予約カレンダー表示 .....	9
各項目について .....	9
7. 技術相談—予約申請 .....	10
各項目について .....	10
8. 技術相談—予約キャンセル .....	11
各項目について .....	11
9. 機器予約—機器一覧 .....	12
各項目について .....	12
10. 機器予約—予約カレンダー .....	13
各項目について .....	13
11. 機器予約—予約申請 .....	14
各項目について .....	14
12. 機器予約—予約キャンセル .....	15
各項目について .....	15
13. その他お問合せ .....	15

## 1. 愛媛県産業技術研究所 技術相談・機器予約システム

---

当システムは、技術相談や機器の予約を行い、管理するためのシステムです。

予約を行うためには、利用者登録を行う必要があります、登録を行う事で、システムの利用に必要な ID とパスワードが発行されます。

発行された ID とパスワードでログインし、予約を行うと、その予約は仮予約となり、研究所の各施設のシステム管理者に通知されます。仮予約を施設のシステム管理者が確認し、承認すれば、予約成立となります。

利用者登録しない場合でも、各施設の機器や相談の予約状況を確認することができます。

## 2. ゲスト用メニュー画面表示

システムを利用するためのメインメニューを表示します。

下記 URL にアクセスします。

技術開発部	<a href="https://ehime-sangiken.com/system/?institution=2">https://ehime-sangiken.com/system/?institution=2</a>
食品産業技術センター	<a href="https://ehime-sangiken.com/system/?institution=3">https://ehime-sangiken.com/system/?institution=3</a>
繊維産業技術センター	<a href="https://ehime-sangiken.com/system/?institution=4">https://ehime-sangiken.com/system/?institution=4</a>
紙産業技術センター	<a href="https://ehime-sangiken.com/system/?institution=5">https://ehime-sangiken.com/system/?institution=5</a>
窯業技術センター	<a href="https://ehime-sangiken.com/system/?institution=6">https://ehime-sangiken.com/system/?institution=6</a>
企画管理部	<a href="https://ehime-sangiken.com/system/?institution=7">https://ehime-sangiken.com/system/?institution=7</a>

下記画面が表示されます。

The screenshot shows the main menu of the 'Machine and Technical Consultation Reservation System [Food Industry]'. The menu items are: ログイン (Login), 利用者登録申請 (User Registration Application), 技術相談予約カレンダー (Technical Consultation Reservation Calendar), and 機器一覧 (Machine List). Each item has a callout box explaining its function.

- 機器・技術相談予約システム [食品産業]**: 利用している施設名が表示されます。
- ログイン**: 既に ID とパスワードを持っている方はこちらからログインします。
- 利用者登録申請**: ID とパスワードをお持ちでない方は、こちらから利用登録申請を行います。
- 技術相談予約カレンダー**: 技術相談予約カレンダーを表示します。
- 機器一覧**: 機器一覧画面に遷移します。

### 3. 利用者登録申請

技術相談や機器の予約を行いたい場合は、ゲスト用メニューの「利用者登録申請」から利用登録を行ってください。

機器・技術相談予約システム [技術開発部]
ログイン

#### 利用者登録申請

利用者登録申請に必要な情報を入力し、登録ボタンをクリックしてください。

区分

お名前

事業者名

代表電話番号

役職名

代表メールアドレス

追加メールアドレス1

追加メールアドレス2

オンラインでの相談が可能

ツール1

ツール2

ツール3

登録

キャンセル

県内・もしくは県外区分を選択してください。

事業者名や氏名、電話番号を入力してください。

メールアドレスを三つまで追加できます。

オンラインでの相談も可能な場合はこちらにチェックを入れてツール名を記入してください。  
(zoom,teams など)

内容がよろしければ登録ボタンで登録します。

Copyright (C) 2023 Ehime Institute Of Industrial Technology All rights reserved.

## 各項目について

- 入力必須項目は、下記の通りです。
  - 区分
  - お名前
  - 事業者名
  - 代表電話番号
  - 役職名
  - 代表メールアドレス
- 代表電話番号は、事業者の代表電話番号ではなく、申請する本人が連絡の取れる番号を入力してください。
- メールアドレスには、本人の連絡が取れるメールアドレスを入力してください。

## 注意事項

- ここで登録した内容は、「仮登録」となります。各施設が登録内容を確認し、内容に問題がなければ「本登録」となり、ID とパスワードが発行されます。このため、登録してすぐ ID とパスワードが発行されて利用可能になるわけではないことにご注意ください。
- 内容によっては、登録が却下される場合もあります。
- 本登録によって発行された ID とパスワードは、申請した際の施設に関係なく、すべての施設で利用可能です。また、技術相談、機器予約ともに同一の ID ・パスワードで利用可能です。

## 4. ログイン

- ・利用者が利用者登録を行い、本登録となった場合に、ID とパスワードが発行されます。発行された ID とパスワードを使用して、ログインが可能です。

機器・技術相談予約システム [技術開発部]

利用者ログイン

利用者ID

パスワード

ログイン

キャンセル

ID とパスワードを入力して下さい。

「ログイン」ボタンでログインします。  
ID もしくはパスワードが間違っていた場合は、ログインできませんので、再度お試しください。

Copyright (C) 2023 Ehime Institute Of Industrial Technology All rights reserved.

ログイン後は、下記のホーム画面が表示され、自身の予約状況の確認や、予約のキャンセルが行えます。

The screenshot shows the 'Home' page of the 'Device/Technical Consultation Reservation System [Development Department]'. The page includes a header with the user's name '予約 次郎 様' and a 'Logout' button. Below the header, there are navigation buttons for 'Home', 'Device List', and 'Technical Consultation Reservation Calendar'. A section titled 'Your Reservation History' shows a table with columns for Date, Time, Facility Name, and Status. A callout points to the 'Cancel' button in the table. Another callout points to the 'Logout' button. A third callout points to the 'Technical Consultation Reservation Calendar' button. A fourth callout points to the 'Device List' button. A fifth callout points to the 'Reservation History' section. A sixth callout points to the 'Cancel' button in the table. A seventh callout points to the 'Logout' button. A eighth callout points to the 'Cancel' button in the table. A ninth callout points to the 'Logout' button. A tenth callout points to the 'Cancel' button in the table.

それぞれ機器一覧・技術相談予約カレンダーへ遷移します。

機器・技術相談予約システム [技術開発部] 予約 次郎 様 ログアウト

予約履歴を表示する種別を選択できます。

ホーム

あなたの予約履歴  技術相談予約  機器予約

機器一覧へ 技術相談予約カレンダーへ

ログアウトします。

日付	時間帯	施設名	ステータス
2023.03.15 (水)	13:00~13:30	技術開発部	本予約 <span style="color: red;">キャンセル</span>

1

自身の予約の打ち選択した方の一覧が表示されます。

予約のキャンセルが行えます

Copyright (C) 2023 Ehime Institute Of Industrial Technology All rights reserved.

## 各項目について

- 予約のキャンセルは、仮予約・本予約関係なく行えます。キャンセルした予約の復活はできませんので、再度予約登録からやり直していただく必要があります。
- 予約履歴の種別は、選択した瞬間に切り替わります。



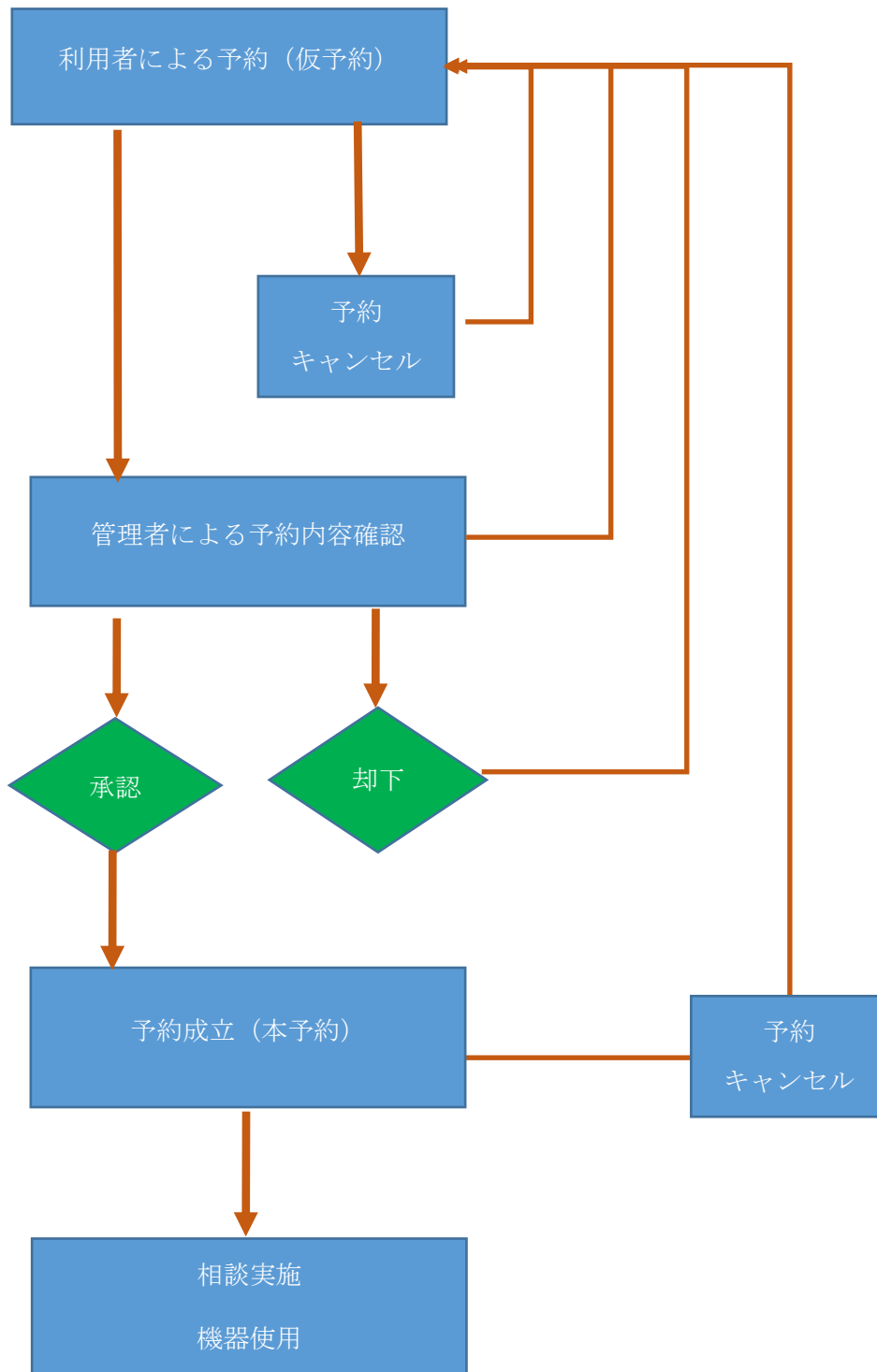
## 5. 技術相談予約・機器予約

利用者は、各施設に対する技術相談の予約を行えます。利用者が日時を選択して予約申請を行い、管理者が申請された情報を承認することで予約が成立します。

また、各施設の機械や設備の利用の予約申請を行えます。

利用者が施設や機器を選択して予約申請を行い、管理者が申請された情報を承認することで予約が成立します。

どちらも、予約内容が不適切な場合は却下される場合があります。また、仮予約・本予約に関係なく、ログイン後のメニュー画面からキャンセルが可能です。



## 6. 技術相談－予約カレンダー表示

技術相談の予約を行う際は、予約カレンダーから行います。技術相談予約カレンダーは、ゲスト用メニュー画面の「技術相談予約カレンダー」か、ホーム画面の「技術相談予約カレンダーへ」のボタンから表示します。

機器・技術相談予約システム [技術開発部]
予約 次郎 様   ログアウト

### 技術相談予約カレンダー

#### 2023年 3月

戻る

2月
3月
4月
5月
6月

日付	技術開発部	
03.14 (火)	予約申請	月を変更できます。
	13:15～13:30   あなたの予約	ログインしている施設が表示されます。
03.15 (水)	13:30～14:30   予約あり	
	15:00～15:30   (仮)あなたの予約	予約状況が表示されます。 仮予約は青系、本予約は黄系、他の人の予約は白黒で表示されます。
03.16 (木)	予約申請	
03.17 (金)	予約申請	
03.18 (土)		「予約申請」ボタンで予約申請画面に遷移します。
03.19 (日)		

Copyright (C) 2023 Ehime Institute Of Industrial Technology All rights reserved.

### 各項目について

- 月の変更は前後三か月までですので、予約できる期間もその通りとなります。
- 祝日・土日・休館日の予約を入れることはできません。（「予約申請」ボタンが表示されません）
- ログインしない場合でも閲覧可能ですが、その場合「予約申請」ボタン押下後はログイン画面に遷移します。また、予約状況は仮予約・本予約関係・予約者関係なく「予約あり」という表記になります。

## 7. 技術相談—予約申請

予約申請を行う画面です。

機器・技術相談予約システム [技術開発部]
予約 次郎 様 [ログアウト](#)

### 技術相談予約申請

予約申請に必要な情報を入力し、登録ボタンをクリックしてください。

**対象施設：技術開発部**

**日付：2023年 03月 15日（水）**

開始時間

~

終了時間

相談カテゴリ

相談概要

登録

キャンセル

Copyright (C) 2023 Ehime Institute Of Industrial Technology All rights reserved.

### 各項目について

- 時間は 15 分単位となります。
- 「登録」ボタン押下後、仮予約に関するメールが届きますので、確認してください。
- 仮予約後、管理者が承認または却下を行い、その旨のメールが届きますので、確認してください。
- 却下された場合は再度予約してください。

## 8. 技術相談－予約キャンセル

自分の登録した予約をキャンセルできます。キャンセルは、技術相談予約カレンダーの「あなたの予約」をクリックするか、ホーム画面の予約一覧から「キャンセル」をクリックして表示します。

機器・技術相談予約システム [技術開発部] 予約 次郎 様 ログアウト

---

技術相談予約キャンセル

予約をキャンセルする場合は、予約キャンセルボタンをクリックしてください。

**対象施設：技術開発部**

**日付：2023年 03月 15日（水）**

開始時間   ~ 終了時間  

相談カテゴリ

相談概要

「予約キャンセル」ボタンをクリックすることでキャンセル処理を行います。

**予約キャンセル**

**キャンセル**

Copyright (C) 2023 Ehime Institute Of Industrial Technology All rights reserved.

### 各項目について

- キャンセルした予約は復活させることはできません。再度予約し直してください。
- キャンセルすると、予約枠が即座に解放され、予約可能な状態になります。
- キャンセル後、キャンセルした旨のメールが届きますので、確認してください。

## 9. 機器予約－機器一覧

使用したい機器を検索する画面です。

### 機器一覧

複数の単語を入力するときは空白で区切って AND または OR 条件を指定してください。

戻る

機器分類  
全て ▼

キーワード検索

AND
  OR

検索

写真	機器名		分類	フロア	
	粒度分布測定装置	<a href="#">詳細</a>	物理試験用機器		
	蛍光X線分析装置	<a href="#">詳細</a>	化学試験用機器	X線分析室	<a href="#">スケジュール</a>
	X線回折装置	<a href="#">詳細</a>	化学試験用機器	X線分析室	<a href="#">スケジュール</a>

<
1
2
3
4
5
6
7
>

Copyright (C) 2023 Ehime Institute Of Industrial Technology All rights reserved.

分類とキーワードによる機器の検索が可能です。

検索した機器の一覧が表示されます。

「詳細」ボタンで機器の詳細な情報を見ることができます。

「スケジュール」で機器予約カレンダー画面を表示します。

### 各項目について

- 機器は、フロアごとに固有の番号順に並んでいます。
- 「機器分類」は、変更すると検索処理が実行されます。
- キーワードはスペースで区切ることで複数キーワードでの検索となります。キーワードを入力し、「検索」ボタンを押下する事で検索処理が実行されます。検索対象は下記です：
  - 機器名
  - 機器詳細
  - 仕様（スペック）
- 「詳細」ボタンで機器の詳細画面を確認出来ます。
- 「スケジュール」ボタンで、各機器が属するフロアのカレンダー画面に遷移します。

## 10. 機器予約ー予約カレンダー

機器の予約状況を確認出来るカレンダー画面です。

機器予約カレンダー

実験棟 1階  
2023年 3月

フロアに属する機器の予約状況が表示されます。

選択した機器が属するフロア名です。

戻る

2月 3月 4月 5月 6月

月を変更できます。

日付	高濃度リファイナー	抄紙機	打錠機	ばた
03.12 (日)				
03.13 (月)	予約申請	予約申請	予約申請	予約申請
03.14 (火)	予約申請	予約申請	予約申請	予約申請
03.15 (水)	予約申請	予約申請	予約申請	予約申請
03.16 (木)	予約申請	14:00～ (仮)あなたの予約 17:00 予約申請	予約申請	予約申請
03.17 (金)	予約申請	予約申請	予約申請	予約申請

予約状況が表示されます。仮予約は青系、本予約は黄系、他の人の予約は白黒で表示されます。

「予約申請」ボタンで予約申請画面に遷移します。

Copyright (C) 2023 Ehime Institute Of Industrial Technology All rights reserved.

### 各項目について

- 日付欄には、祝日マスタで登録した休館日や祝日名が表示されます。
- 当日以前や土日、祝日・休館日には予約を入れることはできません。
- フロアを切り替える場合は戻るボタン等で機器一覧に戻ってください。
- ログインしない場合でも閲覧可能ですが、その場合「予約申請」ボタン押下後はログイン画面に遷移します。また、予約状況は仮予約・本予約・予約者関係なく関係なく「予約あり」という表記になります。

## 11. 機器予約—予約申請

選択した日に、選択した機器の予約を申請します。

### 機器予約申請

予約申請に必要な情報を入力し、登録ボタンをクリックしてください。

**対象施設：紙産業技術センター (実験棟 1 階)**

**対象機器：抄紙機**

**日付：2023年 03月 16日 (木)**

開始時間

14:00 🕒

利用時間 (30分単位)

3時間 ▼

開始時間と利用時間を選択してください。

**※1時間あたりの料金：13,530円**

操作指導

必要

操作指導の可否を選択してください。

備考

予約申請

登録

キャンセル

Copyright (C) 2023 Ehime Institute Of Industrial Technology All rights reserved.

### 各項目について

- 開始時間は 15 分刻みの入力となります。
- 利用可能時間は最大 8 時間です。
- 日をまたいで利用する場合は、その予約を取り直してください。
- 他の人の予約が入っている時間帯は、同じ機器の予約を取ることはできません。
- 機器ごとにグループが設定されている場合、異なる機器でも同じ時間帯に違う利用者が予約を取ることはできないことがあります。

## 12. 機器予約—予約キャンセル

機器の予約をキャンセルできます。キャンセル画面は、ホーム画面の機器予約一覧から「キャンセル」ボタンをクリックするか、機器予約カレンダーの「あなたの予約」をクリックして表示します。

機器・技術相談予約システム [技術開発部]
予約 花子様 ログアウト

---

### 機器予約キャンセル

予約をキャンセルする場合は、予約キャンセルボタンをクリックしてください。

**対象施設：技術開発部 (環境実験室)**

**対象機器：摩擦測定機**

**日付：2023年 03月 20日 (月)**

開始時間

利用時間

※1時間あたりの料金：550円

備考

「予約キャンセル」ボタンをクリックすることでキャンセル処理を行います。

予約キャンセル

キャンセル

Copyright (C) 2023 Ehime Institute Of Industrial Technology All rights reserved.

### 各項目について

- キャンセルした予約は復活させることはできません。再度予約し直してください。
- キャンセルすると、予約枠が即座に解放され、予約可能な状態になります。
- キャンセル後、キャンセルした旨のメールが届きますので、確認してください。

## 13. その他お問合せ

パスワードや ID を忘れた場合は、以下までご連絡をお願いします。



技術開発部	<a href="mailto:sangyo-gijutsu@pref.ehime.lg.jp">sangyo-gijutsu@pref.ehime.lg.jp</a>
食品産業技術センター	<a href="mailto:shokuhin-cnt@pref.ehime.lg.jp">shokuhin-cnt@pref.ehime.lg.jp</a>
繊維産業技術センター	<a href="mailto:seni-cnt@pref.ehime.lg.jp">seni-cnt@pref.ehime.lg.jp</a>
紙産業技術センター	<a href="mailto:kami-cnt@pref.ehime.lg.jp">kami-cnt@pref.ehime.lg.jp</a>
窯業技術センター	<a href="mailto:yogyo-cnt@pref.ehime.lg.jp">yogyo-cnt@pref.ehime.lg.jp</a>
企画管理部	<a href="mailto:sangyo-gijutsu@pref.ehime.lg.jp">sangyo-gijutsu@pref.ehime.lg.jp</a>