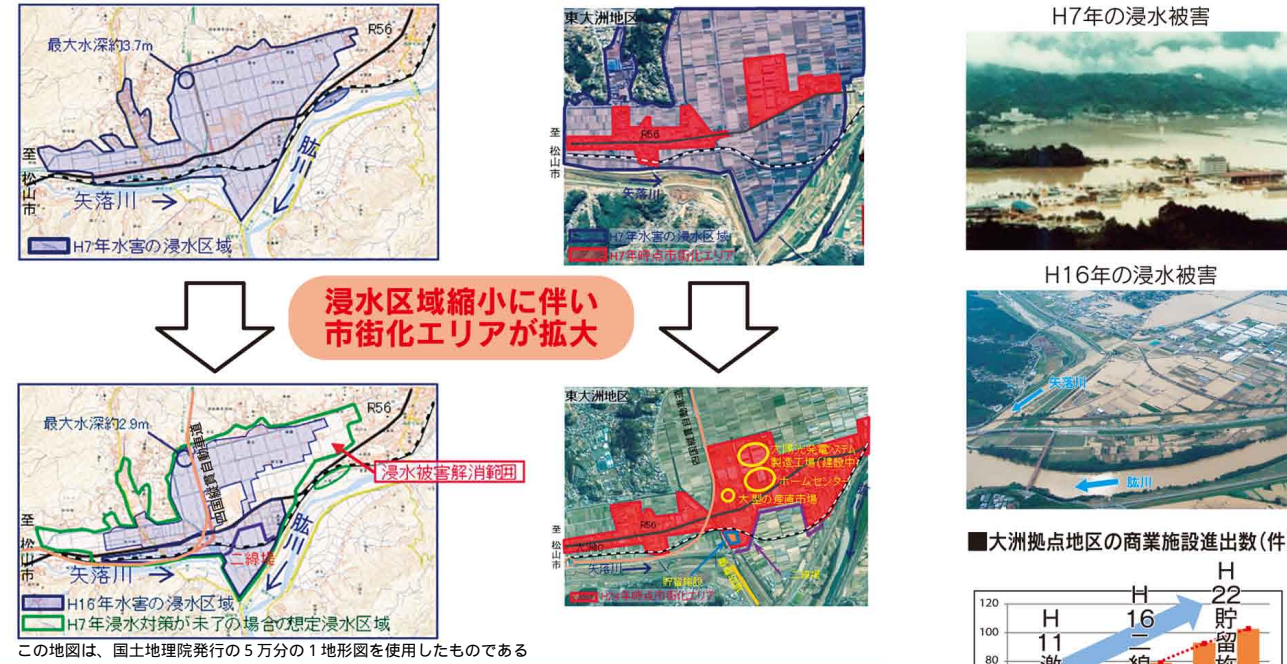


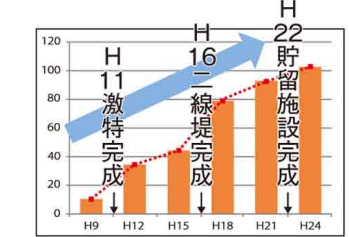
社会資本整備の効果

防災減災対策

浸水リスク低減により企業立地が促進！
安全・安心の脇川づくりで地域活力向上!! ~脇川流域都市の発展~



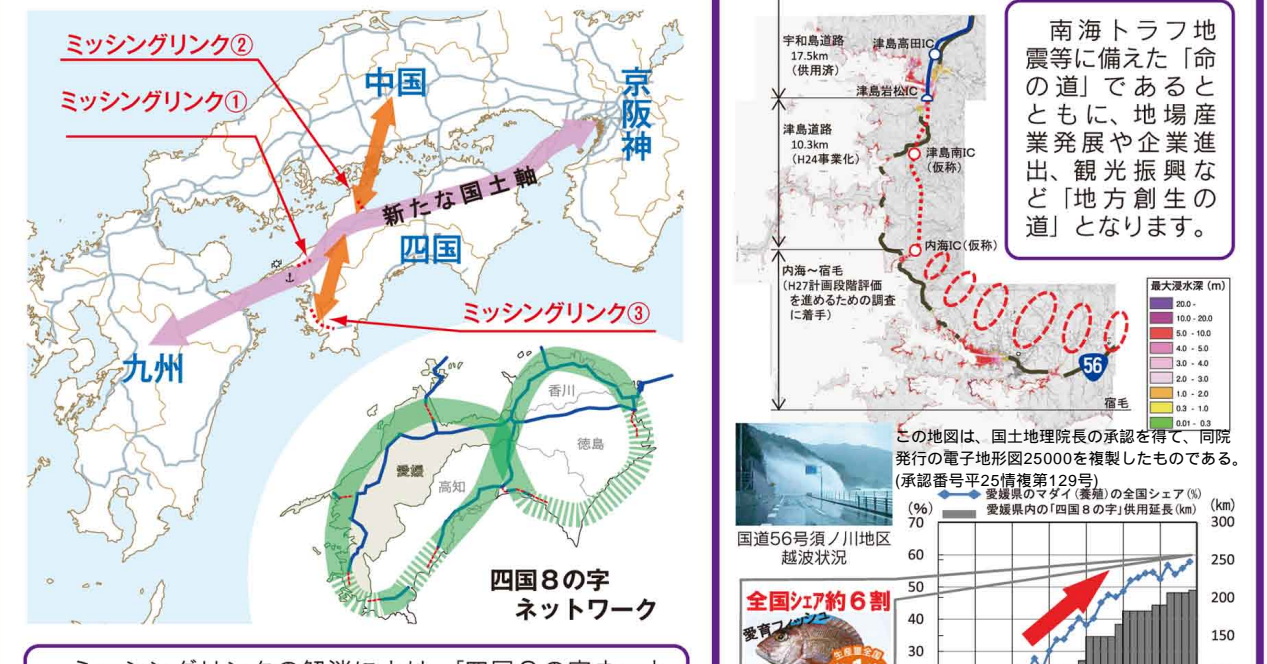
段階的な治水安全度の向上により、浸水区域が縮小されました。それにより、市街地エリアが拡大し、商業施設進出数が約11倍、従業者数が約6倍に増加しました。



土砂災害のリスクを低減し、地域の安全・安心な暮らしを確保
~土砂災害対策の推進~



「3つのミッシングリンク」の早期解消



ミッシングリンクの解消により、「四国8の字ネットワーク」を中心とした高速道路ネットワークが形成され、四国地方、さらには西日本が一体となった飛躍的な発展が図られます。

ミッシングリンク①
四国8の字ネットワーク南予延伸



この地図は、国土地理院長の承認を得て、同院発行の電子地形図25000を複製したものである。(承認番号平25地地第129号)

ミッシングリンク②
今治小松自動車道



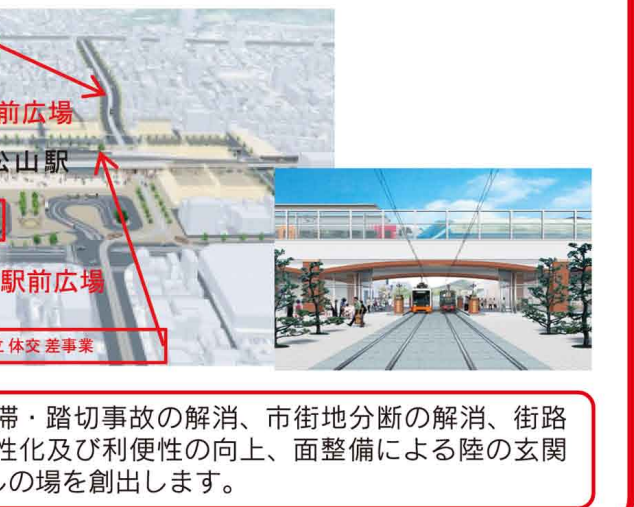
この地図の作成に当たっては、国土地理院長の承認を得て、同院発行の電子地形図20000(地図画像)及び数値地図500000(地図画像)を使用した。(承認番号平26地地第144号)

ミッシングリンク③
大洲・八幡浜自動車道

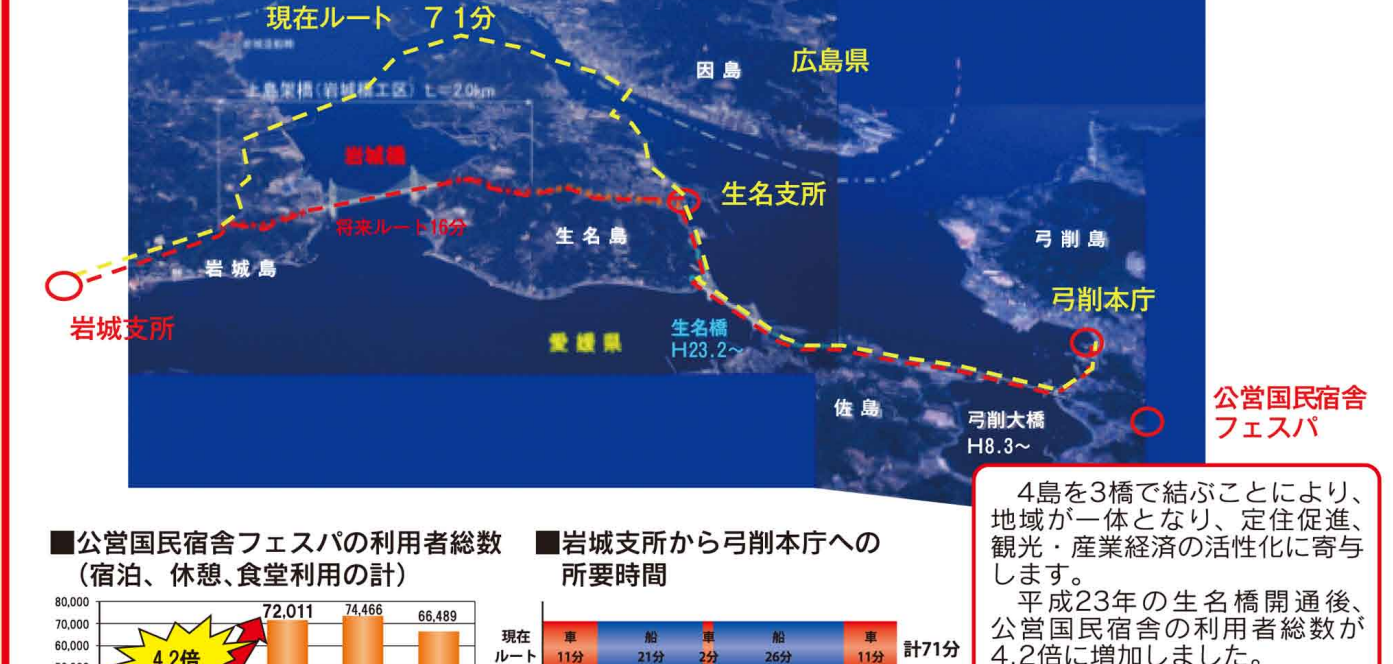


この地図の作成に当たっては、国土地理院長の承認を得て、同院発行の電子地形図20000(地図画像)及び数値地図500000(地図画像)を使用した。(承認番号平26地地第144号)

ICと空港・港湾等をつなぐ
アクセス道路の整備

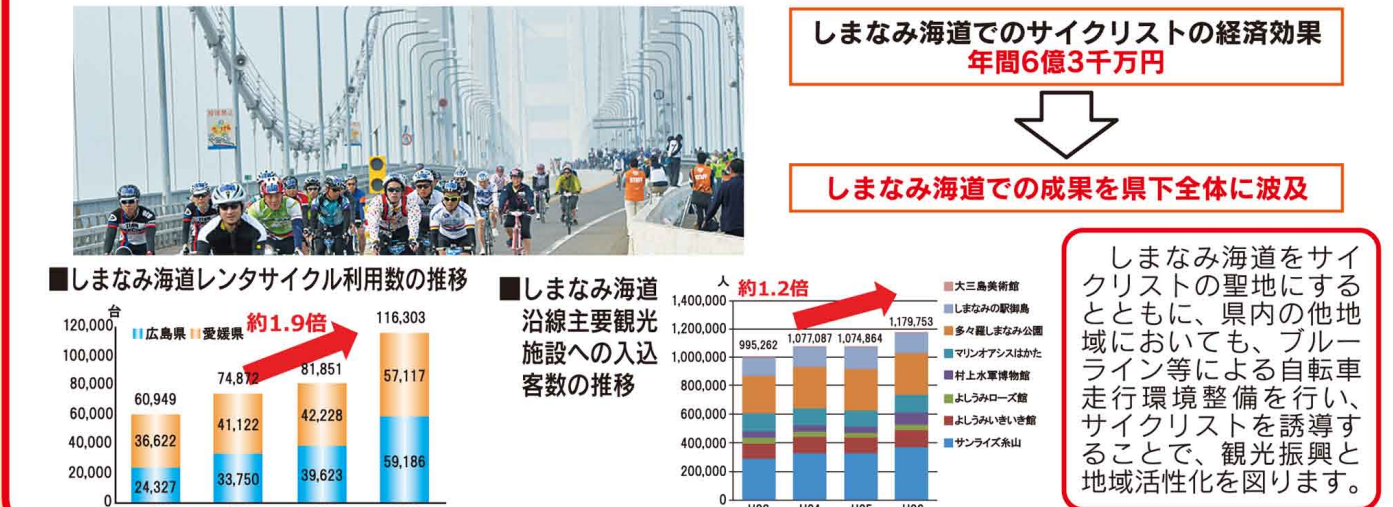


海で4つに隔てられた町が、ついにひとつの町に！
4島を結ぶ「夢の架け橋(ゆめしま海道)」上島架橋



平成23年の生名橋開通後、公営国民宿舎の利用者総数が4.2倍に増加しました。また、岩城橋が開通すると、岩城総合支所から弓削総合支所(本庁)への所要時間が55分短縮されます。

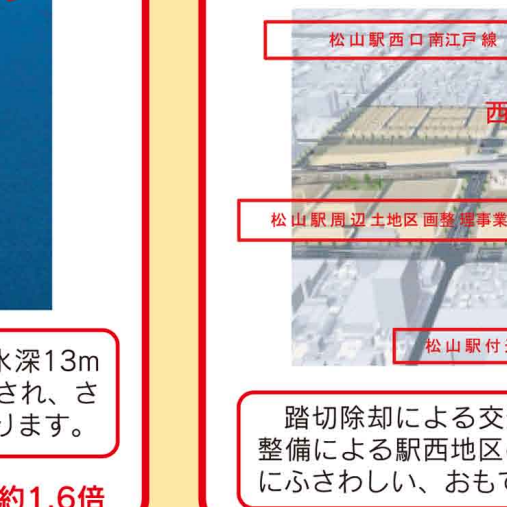
愛媛県全体をサイクリングパラダイスに！
自転車を活用した地域活性化 愛媛マルゴト自転車道



地域経済を支える港湾機能の強化(重)松山港



JR松山駅付近連続立体交差による
駅周辺の一体的活性化



施設の耐震化・老朽化対策

