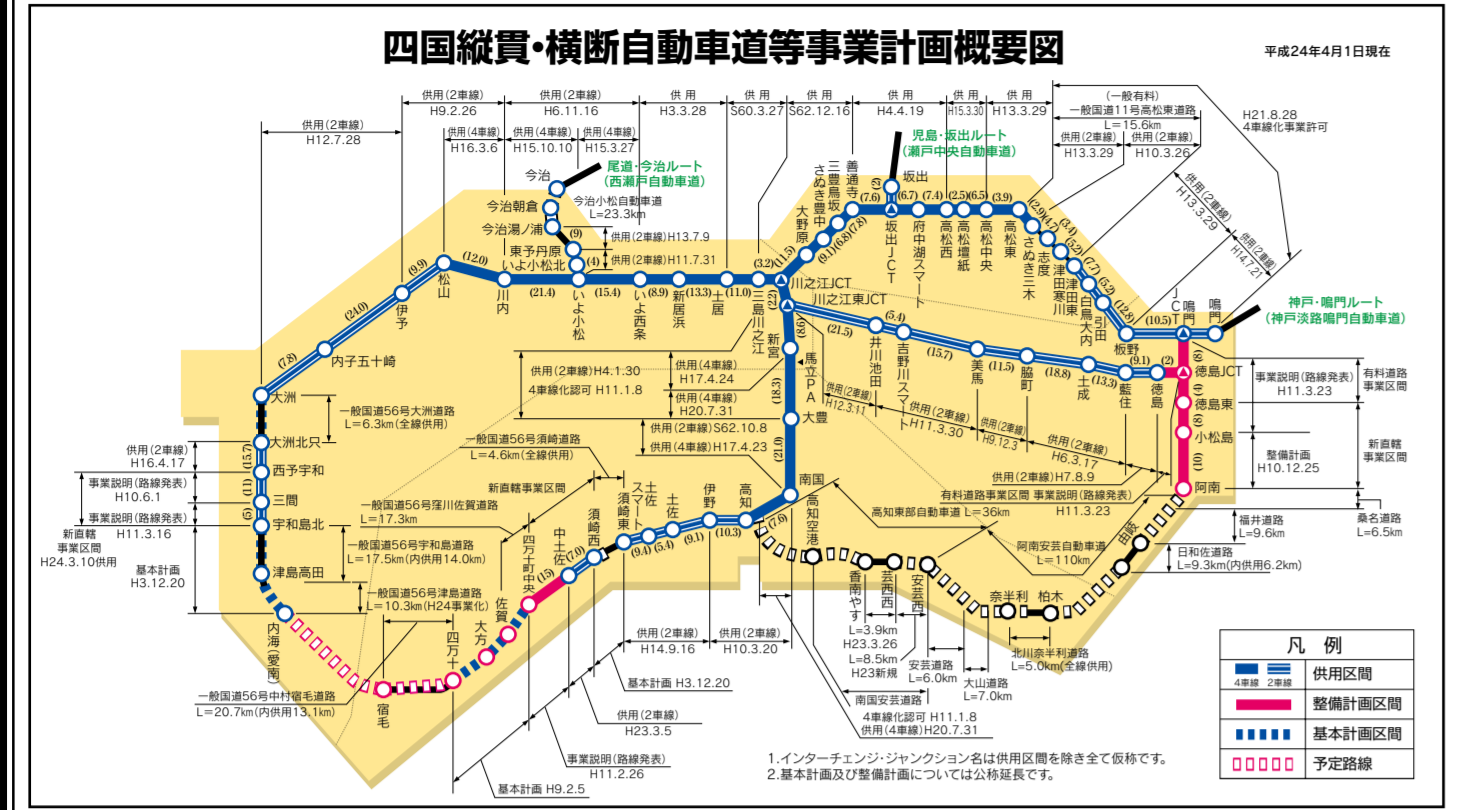
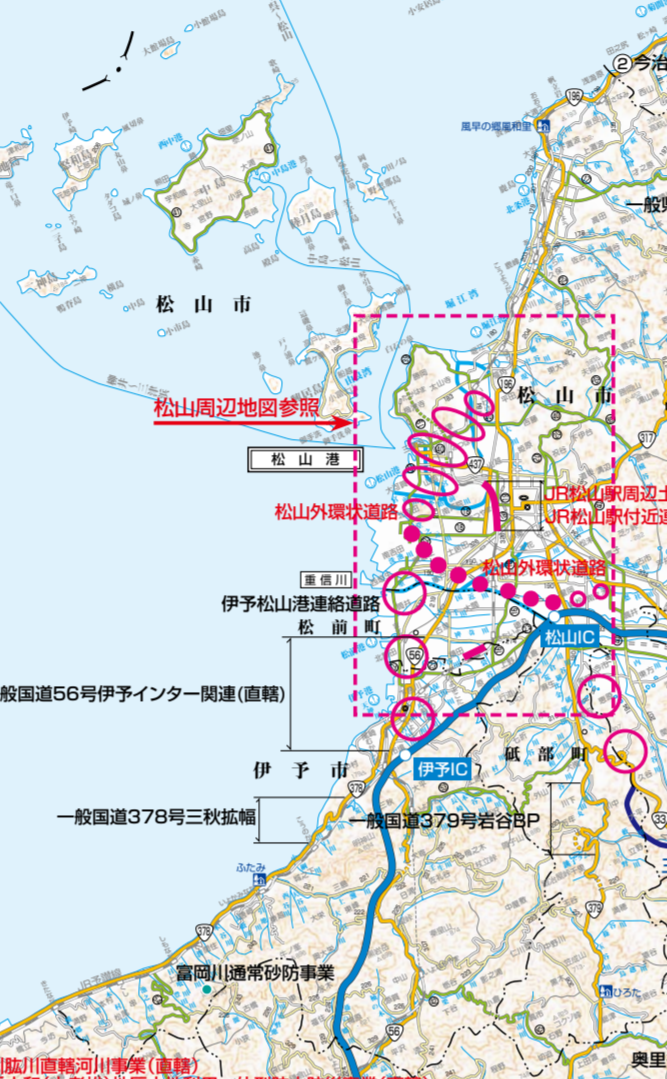
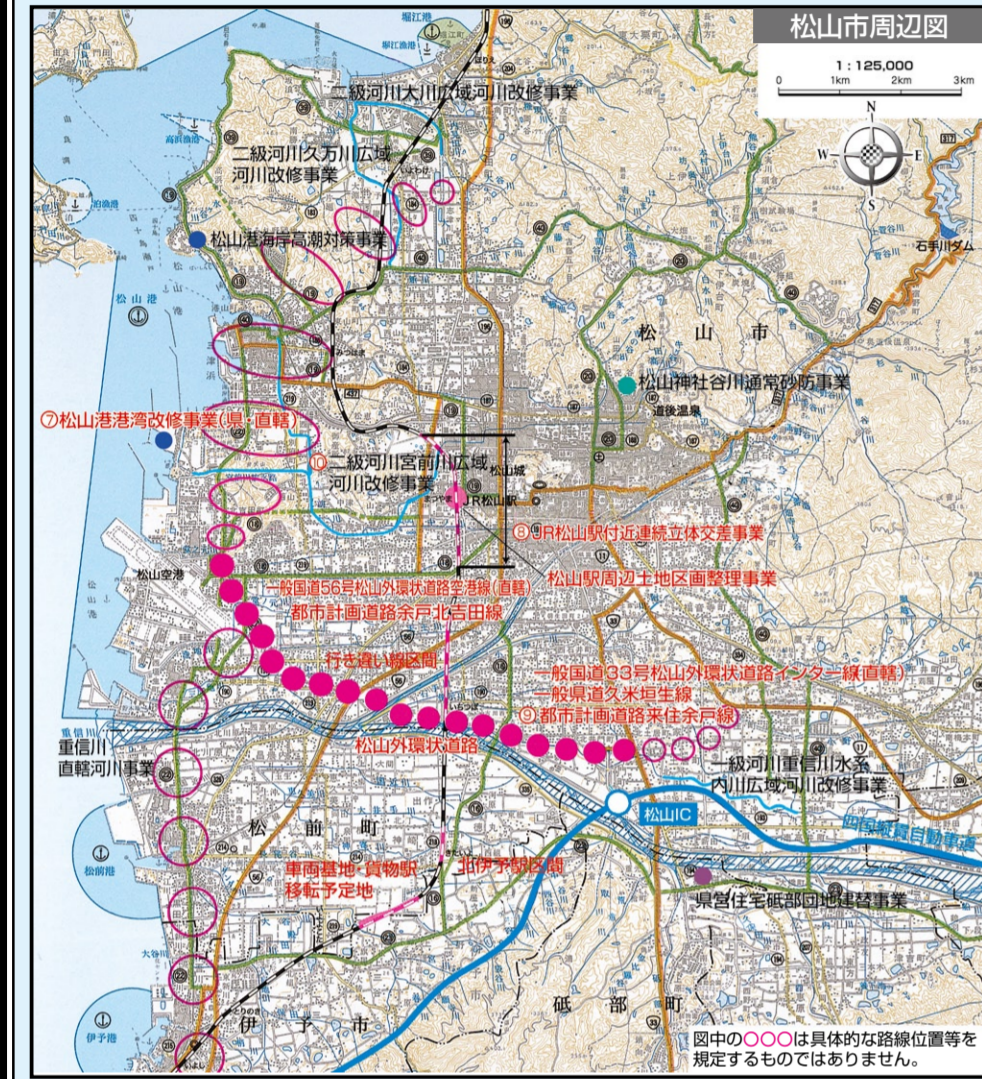
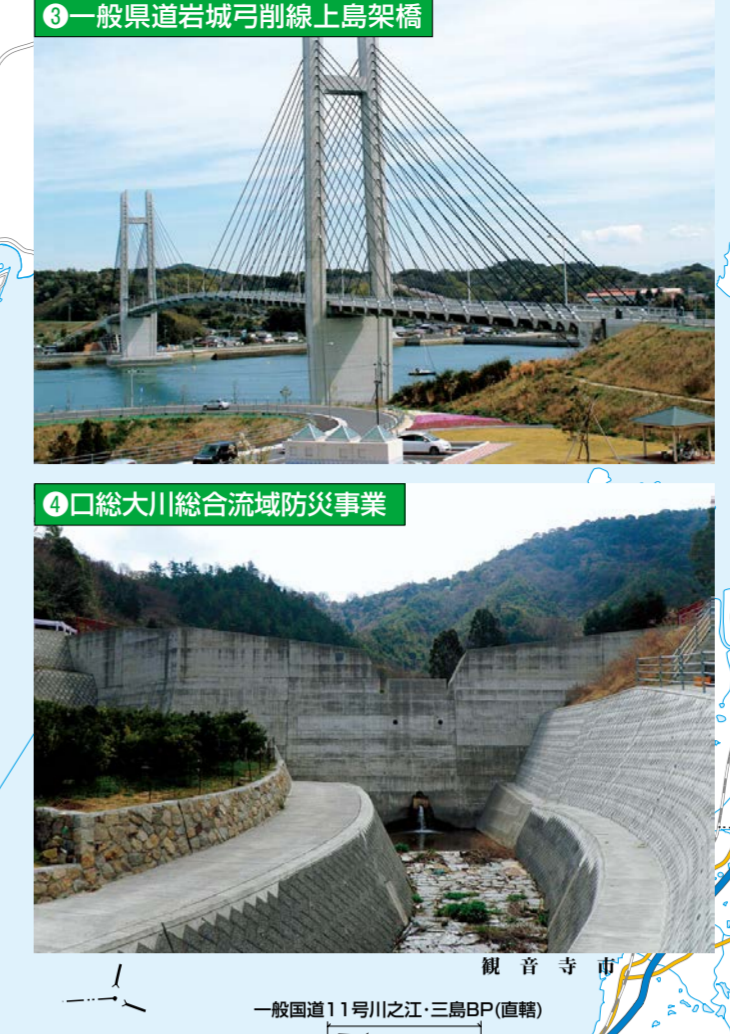


えひめの土木 2012 愛媛県管内図



高規格幹線道路の現況

道路種別	施行者	路線名	区間	計画延長	事業中延長	開通延長
西日本高速道路株式会社	四国縦貫自動車道(徳島自動車道)	徳島南境～川之江JCT	川之江JCT～大洲IC	133km	—	6.5km
	(小計)	—	—	—	—	133.4km
西日本高速道路株式会社	四国横断自動車道(高松自動車道)	香川南境～川之江JCT	川之江JCT～高知南境	—	—	4.4km
	(小計)	—	—	—	—	16.2km
国土交通省	高松自動車道	内海(愛南)IC～若松IC	高知南境～愛南町南	—	—	—
	(小計)	—	—	—	—	10.3km
西日本高速道路株式会社	四国横断自動車道(高松自動車道)	宇和島南境	宇和島北IC～西予宇和IC	—	—	16.3km
	(小計)	—	—	—	—	15.7km
国土交通省	西日本高速道路(山形自動車道)	西予宇和IC～大洲南IC	大洲南IC～大洲北IC	—	—	6.3km
	(小計)	—	—	—	—	13.8km
国土交通省	西日本高速道路(山形自動車道)	西予宇和IC～大洲南IC	大洲南IC～大洲北IC	—	—	13.8km
	(小計)	—	—	—	—	206.3km
上記以外の自動車専用道路	国土交通省	本州四国連絡高速道路株式会社	今治小松自動車道	今治港/浦IC～いし小松IC	—	—
	(小計)	—	—	—	—	10.3km
国土交通省	西日本高速道路(山形自動車道)	西予宇和IC～大洲南IC	大洲南IC～大洲北IC	—	—	25.6km
	(小計)	—	—	—	—	31.9km
国土交通省	西日本高速道路(山形自動車道)	西予宇和IC～大洲南IC	大洲南IC～大洲北IC	—	—	31.9km
	(小計)	—	—	—	—	44.9km
合計	—	—	—	55.2km	10.3km	44.9km
合計	—	—	—	306.2km	24.1km	251.2km

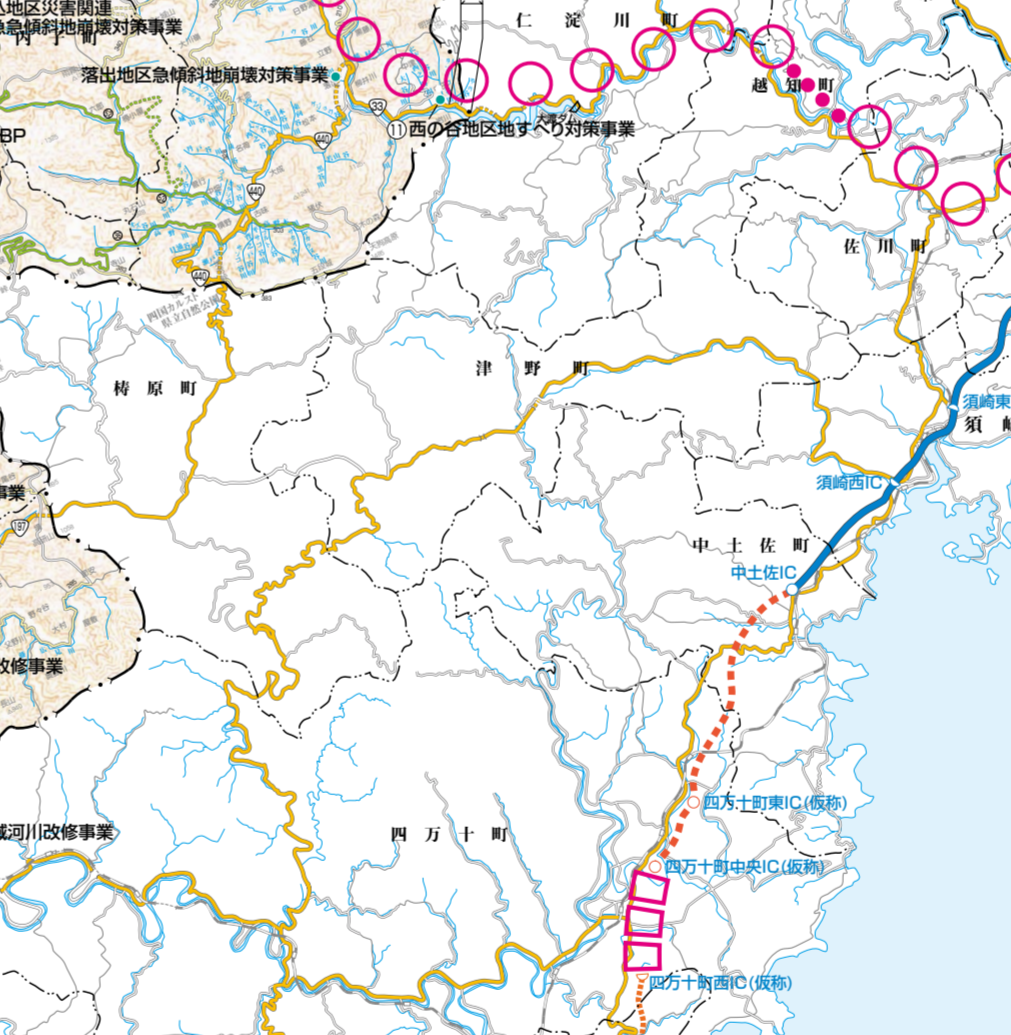
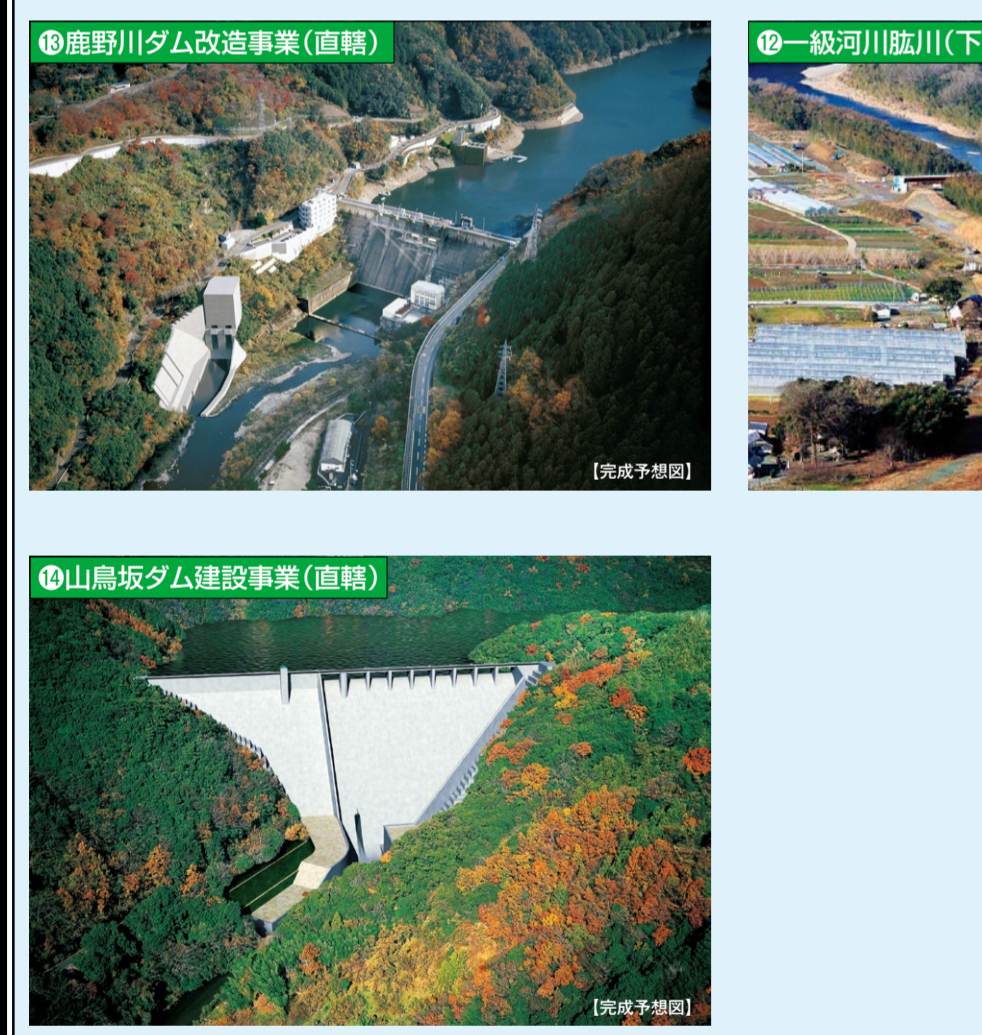


河川の現況

水系	河川数		延長(km)		面積(km²)	
	数	延長(km)	数	延長(km)	数	延長(km)
一級河川(指定)	4	119.5	5	745	5	1,944.4
二級河川(指定)	182	412	1,247.6	182	412	1,247.6
小計	4	119.5	187	1,167	187	3,192.0
計	4	119.5	187	1,167	187	3,192.0

都市計画区域の現況

都市計画区域の名称	都市計画区域の面積(ha)	市町村	都市計画区域の面積(ha)	市町村	計
松山市	546,120.2	松山市	7,028.7	14,415.7	21,444
今治市	546,120.2	今治市	380.6	2,660.4	3,041
新居町	546,120.2	新居町	37.7	2,006.3	2,380
大洲市	546,120.2	大洲市	396.1	1,635.9	2,032
三好市	546,120.2	三好市	160.9	469.1	630
三市2町	546,120.2	三好市	2,291.4	9,580.6	11,872
新居町	546,120.2	新居町	186.3	—	2,789
新居町	546,120.2	新居町	2,598.8	—	9,998
西条市	546,120.2	西条市	2,241.8	—	17,754
久方町	546,120.2	久方町	1,652.4	—	13,612
大洲市	546,120.2	大洲市	97.5	—	4,325
内子町	546,120.2	内子町	533.2	—	4,976
八幡町	546,120.2	八幡町	499.9	—	7,640
宇和島市	546,120.2	宇和島市	392.9	—	7,088
広見町	546,120.2	広見町	378.0	—	2,687
宇和島市	546,120.2	宇和島市	1,035.6	—	14,235
宇和島市	546,120.2	宇和島市	378.0	—	5,975
計	14区域	17市町	—	—	132,776

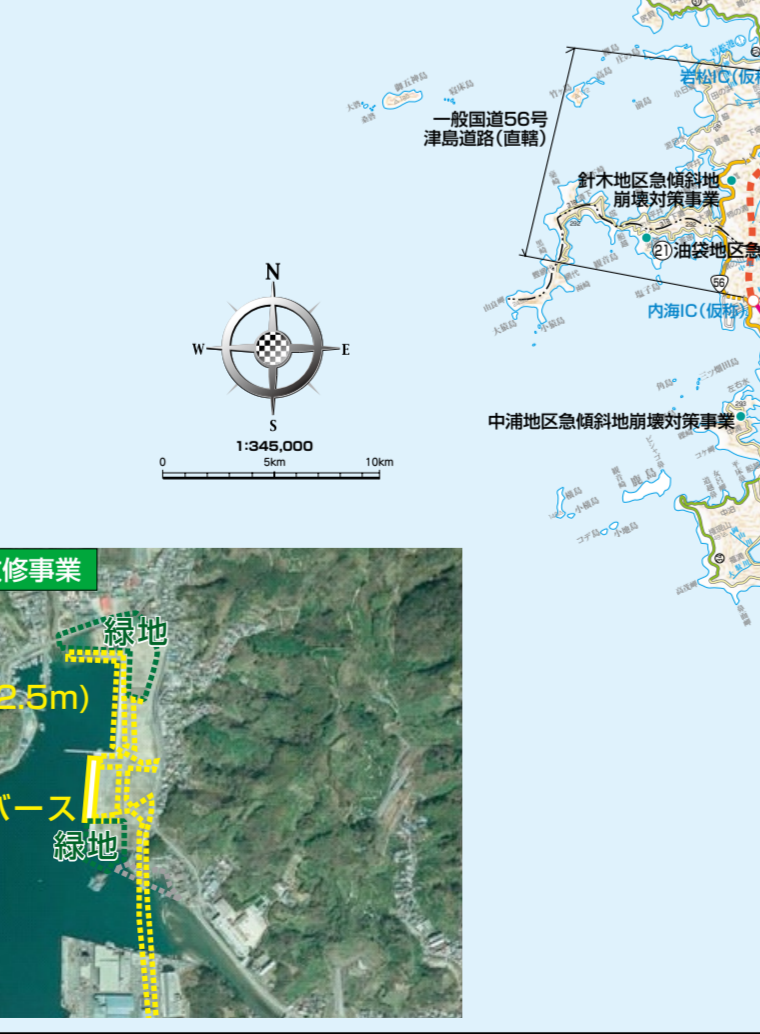
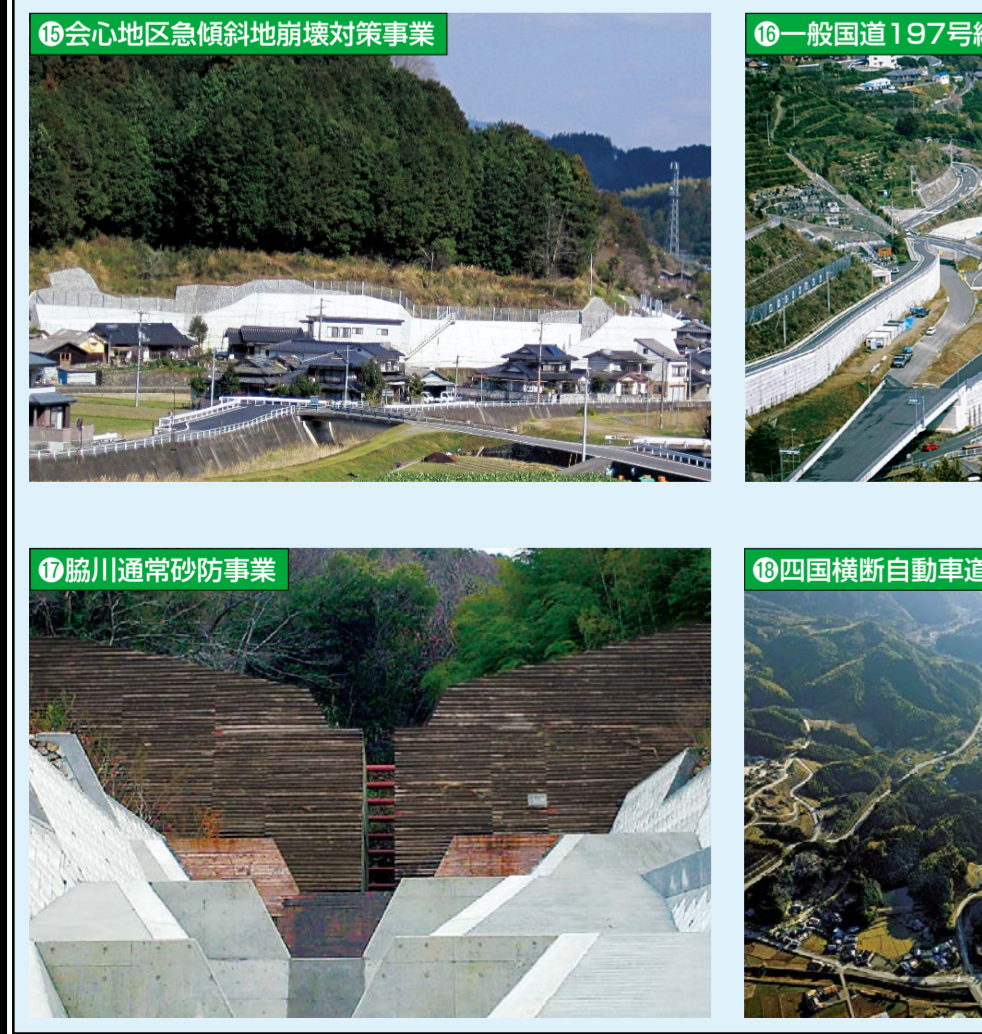


ダムの現況

ダム名	ダムの種類	貯水容量(万m³)		貯水率(%)	
		貯水容量	貯水率	貯水容量	貯水率
一級河川指定	1	57.9	108.6	51.1	1,590
二級河川指定	56	260.0	38.1	9,900	545
小計	57	318.5	146.7	34.1	2,135
計	57	318.5	146.7	34.1	2,135

下水道の現況(雨水)

事業名	整備対象区域面積(ha)	整備済区域面積(ha)	事業実施市町
公共下水道	13,710.0	6,990.2	松山市、今治市、宇和島市、新居町、大洲市、伊予市、西条市、三好市、久方町



道路現況の総括

道路種別	路線数	規格改良延長(改良率)		舗装延長(舗装率)		トンネル	
		延長(km)	(改良率%)	延長(km)	(舗装率%)	延長(km)	延長(km)
一般国道	6	461.0	100.0	461.0	100.0	677	43.2
二級河川指定	13	614.9	483.8	78.7	531.4	86.4	442.0
一般国道	18	1,075.8	944.8	87.8	992.3	92.2	902.9
地方道	54	11,011	7,428	67.5	8,788	79.8	617.4
一般国道	190	1,797.6	729.3	40.6	1,071.0	59.6	569.1
県道	244	2,898.6	1,472	50.8	1,549.8	67.3	1,186.5
市町村道	267	3,513.5	1,955.9	55.7	2,481	70.8	1,628.5
計	288	17,982.3	3,912.4	21.8	9,878.1	54.9	3,867.6

凡例

四国縦貫・事業中区間
 横断自動車道・基本計画区間
 予定路線
 開通区間
 今治小松自動車道
 事業中区間
 高規格自動車道に並行する
 一般自動車専用道路
 事業中区間
 地域高規格道路
 事業中区間
 計画区間
 上島架橋
 事業中区間
 計画区間