

松山空港や松山港へのアクセス向上！

観光入込客数が増加！市内の渋滞解消にも寄与！！

愛媛県

松山空港

東垣生IC



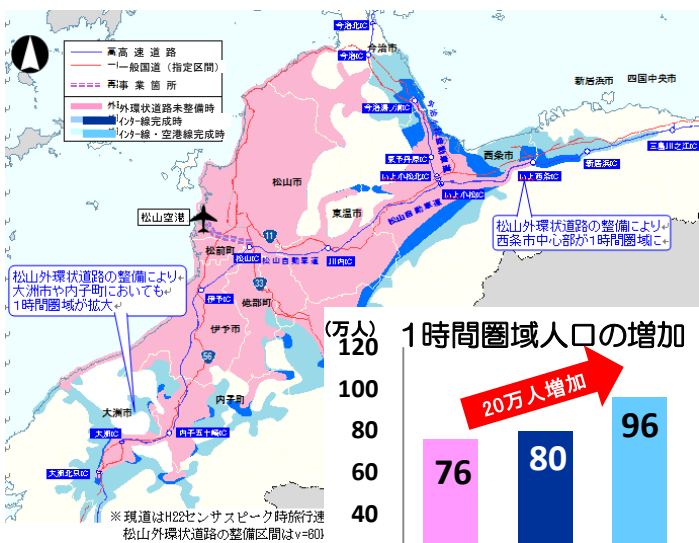
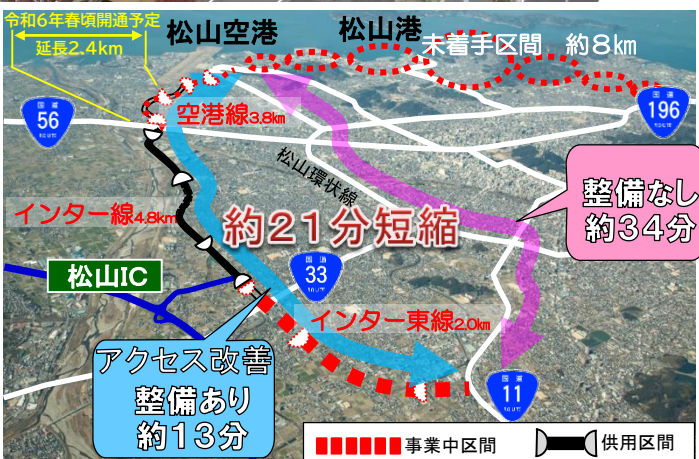
整備が進む松山外環状道路

「余戸南IC～東垣生IC」令和6年春頃開通予定！

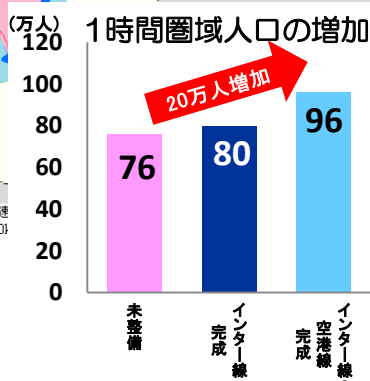
至松山IC

松山外環状道路

写真：国土交通省提供



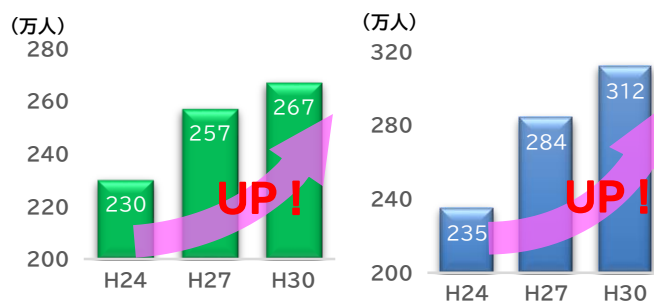
松山空港アクセス
1時間圏域が拡大



Now >>> Future

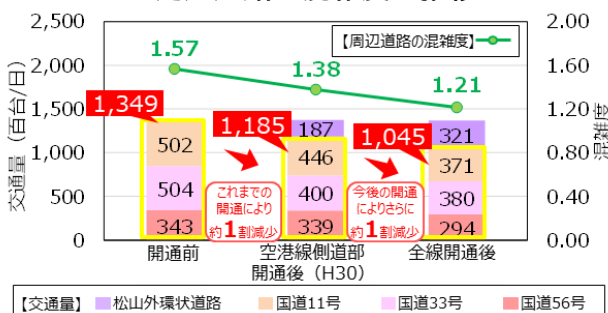
松山空港の利用圏域が拡大！
観光地への入込客数が増加！！

〈松山中心部の観光入込数〉 〈松山空港の利用者数〉



松山外環状道路の開通により
周辺道路の混雑度が減少！！

〈周辺道路の混雑度の推移〉



資料提供：国土交通省