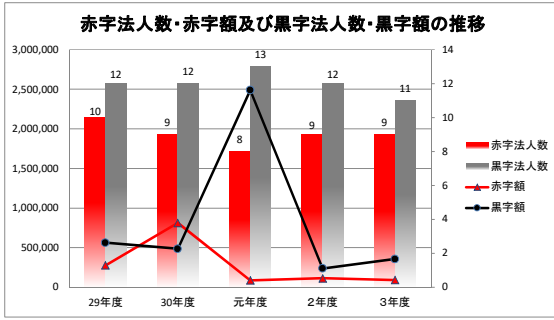


令和4年度（3年度決算）経営評価概要

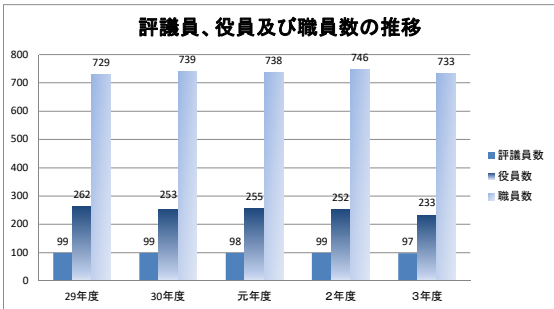
資料2-2

(単位：法人、千円)



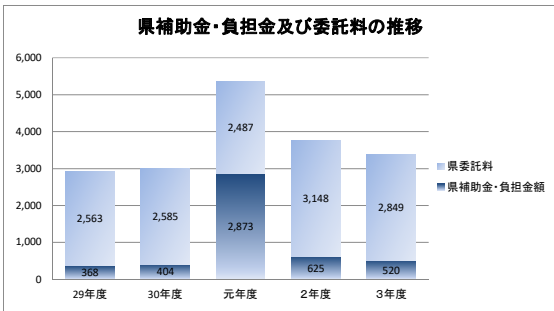
	29年度	30年度	元年度	2年度	2年度 (圏芸除く)	3年度 (圏芸除く)	増減 (R2→R3)
赤字法人数	10	9	8	9	9	9	0
赤字額	△ 277,048	△ 812,000	△ 87,888	△ 112,571	△ 112,571	△ 90,772	△ 21,799
黒字法人数	12	12	13	12	11	11	0
黒字額	561,188	483,771	2,487,312	238,284	238,126	355,724	117,598

(単位：人)



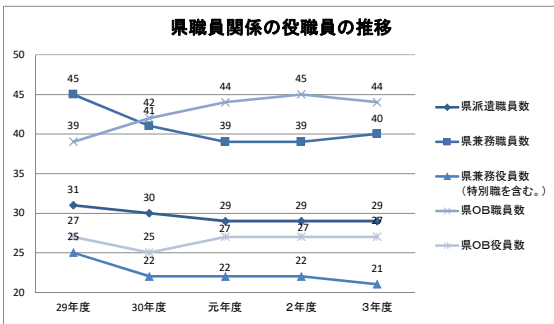
	29年度	30年度	元年度	2年度	2年度 (圏芸除く)	3年度 (圏芸除く)	増減 (R2→R3)
評議員数	(15) 99	(15) 99	(15) 98	(15) 99	(15) 99	(15) 97	△ 2
役員数 ※2	262	253	255	252	234	233	△ 1
職員数	729	739	738	746	740	733	△ 7

(単位：百万円)



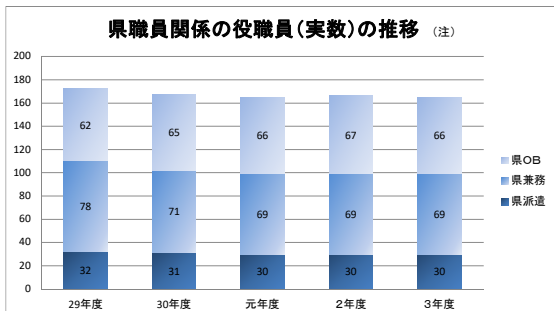
	29年度	30年度	元年度	2年度	2年度 (圏芸除く)	3年度 (圏芸除く)	増減 (R2→R3)
県補助金 負担金	(9) 368	(9) 404	(8) 2,873	(8) 625	(8) 625	(7) 520	△ 105
県委託料	(15) 2,563	(16) 2,585	(15) 2,487	(17) 3,148	(17) 3,148	(17) 2,849	△ 299
計	2,931	2,989	5,360	3,773	3,773	3,369	△ 404

(単位：人)



	29年度	30年度	元年度	2年度	2年度 (圏芸除く)	3年度 (圏芸除く)	増減 (R2→R3)
県派遣 職員数	(7) 31	(7) 30	(7) 29	(7) 29	(7) 29	(7) 29	0
県業務 役員数	(14) 25	(13) 22	(13) 22	(13) 22	(12) 21	(12) 21	0
県業務 職員数	(6) 45	(5) 41	(5) 39	(5) 39	(5) 39	(5) 40	1
県OB 役員数	(17) 27	(16) 25	(17) 27	(17) 27	(17) 27	(17) 27	0
県OB 職員数	(14) 39	(12) 42	(13) 44	(13) 45	(13) 45	(13) 44	△ 1

(単位：人)



	29年度	30年度	元年度	2年度	2年度 (圏芸除く)	3年度 (圏芸除く)	増減 (R2→R3)
県派遣	(7) 32	(7) 31	(7) 30	(7) 30	(7) 30	(7) 30	0
県業務	(20) 78	(19) 71	(19) 69	(19) 69	(18) 68	(18) 69	1
県OB	(19) 62	(17) 65	(17) 66	(17) 67	(17) 67	(17) 66	△ 1
計	172	167	165	166	165	165	0

(注) 役員と職員を兼務している場合等は、1名として数える。

※1：括弧内は、法人数

※2：役員には監事、監査役を含む