

## - 重症急性呼吸器症候群 (SARS) に関するお知らせ -

現在、重症急性呼吸器症候群 (SARS) の感染が近隣諸国で拡大しています。SARS の伝播確認地域から帰国・入国後 10 日以内に 38 度以上の急な発熱と咳、呼吸困難感などの呼吸器症状が現れた場合は、保健所へ必ず電話で相談し指示を受けてください。県では保健所に電話でご相談していただくと、必要に応じ SARS に対応可能な医療機関をご紹介します体制を整えています。保健所の二次感染防止のための指導に従って受診してください。詳細は県ホームページ「重症急性呼吸器症候群 (SARS) 緊急情報」(<http://www.pref.ehime.jp/>) をご覧ください。

### 発生動向の概況

感染性胃腸炎は減少傾向にありますが、患者数は依然として多い状況が続いています。ウイルス性のものが中心ですが、細菌性のものも少し増えてきたようです。気温も高くなり、食中毒の発生しやすい時期を迎えました。食事や調理の前、トイレやオムツ換えの後の手洗いや、食材を十分に加熱するなど一般的な食中毒予防を心がけましょう。

流行性角結膜炎が成人を中心に東中予で多発しています。咽頭結膜熱も伊予三島地区で増加しています。手足口病、ヘルパンギーナも県下各地で散見されはじめました。いずれも夏季に流行する感染症ですので、これから夏季にかけて患者数の増加が予想されます。今後の動向にご注意ください。

麻疹 (はしか) は定点からの報告はありませんが、東中予で患者の発生が続いています。麻疹の予防にはワクチンが有効です。このワクチンは年齢を問わず比較的 safely に接種できますので、かかりつけ医にご相談のうえ、ワクチン接種を行うようお勧めします。

### 県内での感染症発生状況

全数把握感染症 4 類感染症 : 急性ウイルス性肝炎 2 例 (A 型 1 例、C 型 1 例)  
クロイツフェルト・ヤコブ病 1 例 (孤発性)

定点把握感染症 (数字は最新週の定点当たり報告数)

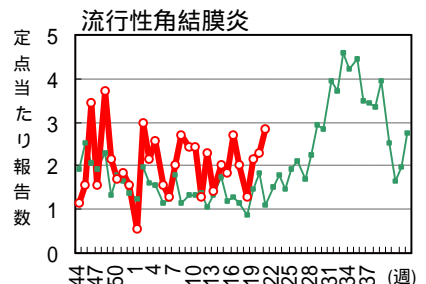
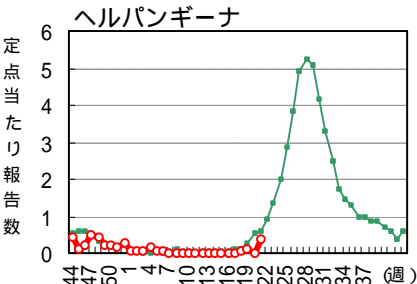
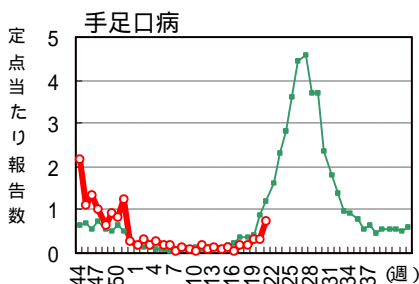
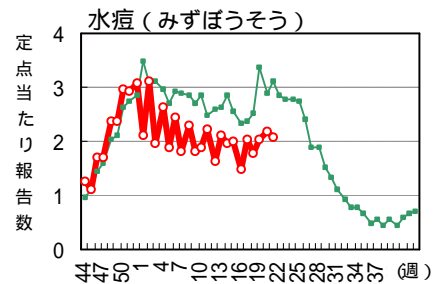
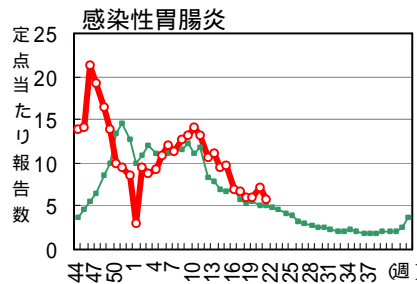
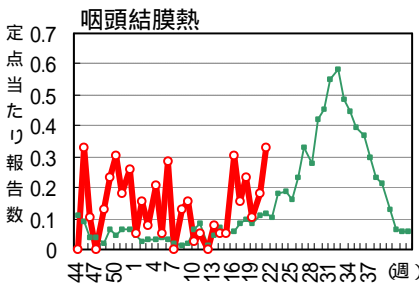
	愛媛県推移	発生地区	県内の傾向
咽頭結膜熱	➡ 0.3	伊予三島	県下各地で散発しているが、特に伊予三島で多い。
感染性胃腸炎	➡ 5.8	東中予	例年どおりの推移で減少しているが、依然として多発。
手足口病	➡ 0.7	県下各地	県下各地で散発。増加傾向。
ヘルパンギーナ	➡ 0.4	県下各地	県下各地で散発。やや増加傾向。
流行性角結膜炎	➡ 2.9	東中予	幅広い年齢層で多発。

医療機関からの情報 (定点以外からの情報もお待ちしています。)

A群溶血性連鎖球菌感染症 : 相変わらず新居浜地区では多く出ています。同一人の反復罹患も多くなっています。

感染性胃腸炎 : ウイルス性のものはRSRV、ロタ、アストロ、アデノと多彩に出ています。細菌性のものも少し増えてきました。便性を確認してください。

過去 30 週の動向 (太線: 過去 30 週の動向、細線: 過去 10 年の平均)



(注) 本情報での患者数は届出医療機関所在の保健所での集計で、患者の住所を示すものではありません。  
本感染症情報に関するご意見、ご質問は [eikanken@pref.ehime.jp](mailto:eikanken@pref.ehime.jp) までお願い致します。

# 病原体検出情報

平成 15 年 5 月 28 日現在

感染性胃腸炎は減少傾向にあるとはいえ、まだ東中予での発生が多い状態が続いています。病原体としてはロタ、アデノウイルスが主流のようですが、アストロウイルス、下痢原性大腸菌も検出されています。4～5月初旬の熱性疾患（咽頭ぬぐい液）からアデノウイルスが5株（15週に2株、18週に2株、19週に1株）分離されており、現在血清型別中です。手足口病、ヘルパンギーナ、無菌性髄膜炎等の流行シーズンに入りました。これらの疾患からの検体も数例搬入されており、検査中です。

## 過去5週 検出病原体

（4月21日以降採取検体）

週	期 間	発 生 地 区	臨 床 診 断 名	検 出 病 原 体	検 体	例数
17	4/21～4/27	伊予三島	感染性胃腸炎	ロタ	糞 便	1
				ロタ	糞 便	4
		松山市	感染性胃腸炎	SRSV	糞 便	2
				下痢原性大腸菌	糞 便	1
18	4/28～5/4	新居浜	感染性胃腸炎	ロタ	糞 便	4
				ロタ	糞 便	5
		松山市	感染性胃腸炎	SRSV	糞 便	3
				下痢原性大腸菌	糞 便	1
		不明熱	インフルB	咽頭ぬぐい液	1	
19	5/5～5/11	新居浜	感染性胃腸炎	アデノ	糞 便	1
		松山市	感染性胃腸炎	ロタ	糞 便	3
20	5/12～5/18	松山市	感染性胃腸炎	カンピロバクター	糞 便	1
				ロタ	糞 便	5
				アデノ	糞 便	2
21	5/19～5/25	松山市	感染性胃腸炎	下痢原性大腸菌	糞 便	2
				アストロ	糞 便	1
				アデノ	糞 便	1
				下痢原性大腸菌	糞 便	1

## 月別病原体検出結果

検出病原体	検体採取月		2003					合 計	
	2002		12	1	2	3	4		5
ウイ ル ス	コクサッキーB4		3						3
	インフルA香港		23	88	30	8			149
	インフルB			4	8	31	3		46
	RS		2	3	6	3	1		15
	麻疹		13	14	2				29
	ロタ		6	3	9	10	17	11	56
	アストロ						1	1	2
	SRSV		20	17	14	6	8		65
	アデノ		3				1	4	8
	アデノ 1			1		1			2
アデノ 2				1				1	
アデノ 5			1					1	
単純ヘルペス1		1	4	2	1	1		9	
ウイルス 計		71	135	72	60	32	16	386	
細 菌	下痢原性大腸菌		7	5	3	7	4	3	29
	カンピロバクター		3		4	2	1	1	11
	A群溶レン菌		3		2				5
細菌 計		13	5	9	9	5	4	45	

## 臨床診断名別検出結果（2003年3月以降採取検体）

検出病原体	インフル エンザ 様	感 染 性 胃 腸 炎	下 気 道 炎	上 気 道 炎	熱 性 け い れ ん	不 明 熱	合 計
インフルA香港	8						8
インフルB	31			1	1	1	34
RS			2	1		1	4
ロタ		38					38
アストロ		2					2
SRSV		14					14
アデノ		5					5
アデノ 1					1		1
単純ヘルペス1						2	2
ウイルス 計	39	59	2	2	2	4	108
下痢原性大腸菌		14					14
カンピロバクター		4					4
細菌 計		18					18

愛媛県 定点把握4類感染症 2003年 第21週 (2003.5.19~5.25)

患者報告数	インフルエンザ	小児科定点											眼科定点		基幹定点						成人麻疹				
		咽頭結膜熱	A群溶血性レンサ球菌咽頭炎	感染性胃腸炎	水痘	手足口病	伝染性紅斑	突発性発疹	百日咳	風疹	ヘルパンギーナ	麻疹 <sup>1)</sup>	流行性耳下腺炎	急性出血性結膜炎	流行性角結膜炎	急性脳炎 <sup>2)</sup>	細菌性髄膜炎 <sup>3)</sup>	無菌性髄膜炎	マイコプラズマ肺炎	クラミジア肺炎 <sup>4)</sup>					
伊予三島		4		18	10	2	2	4			3		-	-										伊予三島	
新居浜			9	33	6			3			2		2	3										新居浜	
西条				13	3	7	1	5					-	-	-	-	-	-	-	-	-	-	-	西条	
今治			4	42	10	2		3			3		2	10					1					今治	
松山市	1	7	15	61	23	6	1	5			4		3	7	-	-	-	-	-	-	-	-	-	松山市	
松山			4	34	5	1	1	3					1				1							松山	
大洲			2	3	8		1	1					2	-	-	-	-	-	-	-	-	-	-	大洲	
八幡浜		2	2	10	8	6		1			2		-	-										八幡浜	
宇和島			1	14	8	5		1			1		2						1					宇和島	
愛媛県	1	13	37	228	81	29	6	26			15		11	4	20			1	2					愛媛県	
1週前	2	7	37	283	85	13	1	37			1		22	16										1週前	
2週前	2	4	38	234	79	13	2	36	2		4		11	2	15							1		2週前	
3週前	13	9	37	237	70	7	2	20			2		7	9										3週前	
年齢別	-6ヶ月			5	3			1																0	
	-12ヶ月		2	11	5	2		16			3													1-4	
	1		2	20	19	9	1	9			5													5-9	
	2		2	23	12	2	1			2				1										10-14	
	3		3	23	13	7	1						1											15-19	
	4		1	6	30	11	5				2		3	1										20-24	
	5		2	7	17	8	2				2		2	1										25-29	
	6			8	18	3	2	2			1		1	1											30-34
	7			3	15	6							1												35-39
	8		1	3	19	1		1					1												40-44
	9				17								1												45-49
	10-14			3	24								1		2										50-54
	15-19			1	3										4										55-59
	20-29 <sup>5)</sup>			1	3									1	5										60-64
30-39	1												1	3										65-69	
40-49													1											70-	
50-59														2											
60-69														1											
70-79 <sup>6)</sup>																									
80-																									

定点当たり報告数

伊予三島		1.3		6.0	3.3	.7	.7	1.3			1.0		-	-										伊予三島
新居浜			2.3	8.3	1.5			.8			.5		.5	3.0										新居浜
西条				4.3	1.0	2.3	.3	1.7					-	-	-	-	-	-	-	-	-	-	-	西条
今治			.8	8.4	2.0	.4		.6			.6		.4	10.0								1.0		今治
松山市	.1	.7	1.5	6.1	2.3	.6	.1	.5			.4		.3	1.0	2.3	-	-	-	-	-	-	-	-	松山市
松山			.8	6.8	1.0	.2	.2	.6					1.0					1.0						松山
大洲			1.0	1.5	4.0		.5	.5					1.0	-	-	-	-	-	-	-	-	-	-	大洲
八幡浜		.7	.7	3.3	2.7	2.0		.3			.7		-	-										八幡浜
宇和島			.3	3.5	2.0	1.3		.3			.3		.5									1.0		宇和島
愛媛県	.0	.3	.9	5.8	2.1	.7	.2	.7			.4		.3	.6	2.9			.2	.3					愛媛県

- 1) 成人麻疹を除く。 2) 日本脳炎を除く。 3) 真菌性を含む。 4) オウム病は除く。  
 5) 小児科定点疾患については20歳以上の全患者数を"20-29"に計上。 6) 眼科定点疾患については70歳以上の全患者数を"70-79"に計上。

(参考) 保健所別定点数

定点数	愛媛県	伊予三島	新居浜	西条	今治	松山市	松山	大洲	八幡浜	宇和島
インフルエンザ定点	64	5	7	5	8	16	8	3	5	7
小児科定点	39	3	4	3	5	10	5	2	3	4
眼科定点	7	-	1	-	1	3	1	-	-	1
基幹定点	6	1	1	-	1	-	1	-	1	1

注) 表中の報告数は5月29日集計分であり、その後の報告数は次週以降に反映されます。

愛媛県 定点把握 4類感染症 2003年 第 20 週 (2003.5.12 ~ 5.18)

患者報告数	インフルエンザ	小児科定点										眼科定点		基幹定点						成人麻疹				
		咽頭結膜熱	A群溶血性レンサ球菌咽頭炎	感染性胃腸炎	水痘	手足口病	伝染性紅斑	突発性発疹	百日咳	風疹	ヘルパンギーナ	麻疹 <sup>1)</sup>	流行性耳下腺炎	急性出血性結膜炎	流行性角結膜炎	急性脳炎 <sup>2)</sup>	細菌性髄膜炎 <sup>3)</sup>	無菌性髄膜炎	マイコプラズマ肺炎		クラミジア肺炎 <sup>4)</sup>			
保健所別	伊予三島	4	1	29	11			3			1	1	-	-										伊予三島
	新居浜	1	10	40	3			4				1		5										新居浜
	西条		1	23	4			5				1	-	-	-	-	-	-	-	-	-	-	-	西条
	今治		7	33	8			4				1		6										今治
	松山市	2	1	11	95	28	5		10					3		5	-	-	-	-	-	-	-	松山市
	松山		1	3	33	13		1	5					3										松山
大洲			3	12	3			2																大洲
	八幡浜		1	12	9	3		3																八幡浜
	宇和島			6	6	5		1					12											宇和島
週推移	愛媛県	2	7	37	283	85	13	1	37			1	22		16									愛媛県
	1週前	2	4	38	234	79	13	2	36		2	4	11	2	15								1	1週前
	2週前	13	9	37	237	70	7	2	20			2	7		9									2週前
	3週前	23	6	45	265	80	8	4	35			1	10	1	14									3週前
年齢別	-6ヶ月				2				4															0
	-12ヶ月				17	6	1		27						1									1-4
	1	1		31	11	1			6															5-9
	2		2	36	18	6						2		1										10-14
	3	2	4	35	17	2	1					4												15-19
	4		6	25	16	2						5												20-24
	5		8	31	9	1						8												25-29
	6	1	4	24	2						1													30-34
	7	1	7	21	4																			35-39
	8	1	2	13																				40-44
	9	1	2	14									1		1									45-49
	10-14			2	24								1											50-54
	15-19				2										2									55-59
	20-29 <sup>5)</sup>				8	2									3									60-64
	30-39	2													7									65-69
	40-49																							
50-59														1										
60-69																								
70-79 <sup>6)</sup>																								
80-																								

定点当たり報告数

保健所別	伊予三島	1.3	.3	9.7	3.7			1.0		.3	.3	-	-										伊予三島	
	新居浜	.3	2.5	10.0	.8			1.0			.3		5.0										新居浜	
	西条		.3	7.7	1.3			1.7			.3	-	-	-	-	-	-	-	-	-	-	-	西条	
	今治		1.4	6.6	1.6			.8			.2		6.0										今治	
	松山市	.1	.1	1.1	9.5	2.8	.5		1.0				1.7											松山市
	松山		.2	.6	6.6	2.6		.2	1.0				.6											松山
大洲			1.5	6.0	1.5			1.0															大洲	
	八幡浜		.3	4.0	3.0	1.0		1.0															八幡浜	
	宇和島			1.5	1.5	1.3		.3				3.0											宇和島	
愛媛県	.0	.2	.9	7.3	2.2	.3	.0	.9		.0	.6		2.3										愛媛県	

- 1) 成人麻疹を除く。 2) 日本脳炎を除く。 3) 真菌性を含む。 4) オウム病は除く。  
 5) 小児科定点疾患については20歳以上の全患者数を"20-29"に計上。 6) 眼科定点疾患については70歳以上の全患者数を"70-79"に計上。

(参考) 保健所別定点数

定点数	愛媛県	伊予三島	新居浜	西条	今治	松山市	松山	大洲	八幡浜	宇和島
インフルエンザ	64	5	7	5	8	16	8	3	5	7
小児科	39	3	4	3	5	10	5	2	3	4
眼科	7	-	1	-	1	3	1	-	-	1
基幹	6	1	1	-	1	-	1	-	1	1

注) 表中の報告数は5月21日集計分であり、その後の報告数は次週以降に反映されます。

# 全数把握感染症

愛媛

第20,21週

(2003.5.12 ~ 5.25)

(5月28日 患者報告数)

	2類感染症	3類	4 類 感 染 症																																			
			コレラ	細菌性赤痢	腸チフス	パラチフス	腸管出血性大腸菌感染症	アメーバ赤痢	エキノコックス症	オウム病	急性ウイルス性肝炎	Q 熱	クリプトスポリジウム症	ブ病	クロイツフェルト・ヤコブ病	劇症型溶血性レンサ球菌感染症	後天性免疫不全症候群	コクシジオイデス症	ジアルジア症	髄膜炎菌性髄膜炎	先天性風疹症候群	ツツガムシ病	デング熱	日本紅斑熱	日本脳炎	梅毒	破傷風	菌感染症	バンコマイシン耐性腸球菌感染症	ブルセラ症	マラリア	ライム病	レジオネラ症					
愛媛県 報告数	愛媛県							2					1																									
	伊予三島							1																														
	新居浜																																					
	今治																																					
	松山市													1																								
	松山																																					
2003年累積数	愛媛県		3		4	2		21					1		5										3	1					1							
	伊予三島							4																	2													
	新居浜							1																														
	今治							5																														
	松山市		2		4	2							1		3											1								1				
	松山								4						2										1										1			
大八幡																																						
大八幡		1																																				

全国

第19,20週

(2003.5.5 ~ 5.18)

(5月16日集計 患者報告数)

	2類感染症	3類	4 類 感 染 症																																				
			コレラ	細菌性赤痢	腸チフス	パラチフス	腸管出血性大腸菌感染症	アメーバ赤痢	エキノコックス症	オウム病	急性ウイルス性肝炎	Q 熱	クリプトスポリジウム症	ブ病	クロイツフェルト・ヤコブ病	劇症型溶血性レンサ球菌感染症	後天性免疫不全症候群	コクシジオイデス症	ジアルジア症	髄膜炎菌性髄膜炎	先天性風疹症候群	ツツガムシ病	デング熱	日本紅斑熱	日本脳炎	梅毒	破傷風	菌感染症	バンコマイシン耐性腸球菌感染症	ブルセラ症	マラリア	ライム病	レジオネラ症						
近 県 報告数	愛媛県							3																															
	香川県																																						
	徳島県							1																															
	高知県																																						
	岡山県																																						
	広島県					2																																	
全 国 プロック別	全 国	14	2		47	10	1	1	33				1		16	1	2					16		2		6	2	2								1			
	北海道				5			1																															
	東北	1							2						1											1													
	関東	8			6	5		6							11		2					8				1													
	甲信越		1		6																	1															1		
	北陸			1	4																	7				2													
2003年累積数	愛媛県	3			4	2		21					1		5										3	1					1								
	香川県	1			1	1		2						1											6														
	徳島県	1			6			6						2		2									2														
	高知県							4						3		1									5														
	岡山県				7	3		12																	2	1											5		
	広島県				3	1		18						1	1	4									4														
全 国 プロック別	全 国	8	179	27	12	216	181	11	18	366	3	1	40	28	325	1	26	10			57	11	2		172	24	24		28						48				
	北海道	3		1	13	1	10			7			2	1	4										1	1	10		2										
	東北	16			12	10			1	26	1		4	1	4										11				1						3				
	関東	4	79	12	4	33	82		4	85	1		6	8	199		19	5						8	3														
	甲信越		17	4	2	26	6		1	22	1		4	3	9										10														
	北陸	1	18	4	1	19	25	1		16			5	3	36									3	3														
2003年累積数	東 近	3	23	4	3	47	38		9	70		1	8	6	55		5	3					1	5															
	中国	10			32	10		2	77			7	3	11										1															
	四国																																						
	九州	13		3	1	34	9		1	63			4	3	7		1	1						21		2													
	沖縄																																						
	沖縄																																						

表中の報告数は医療機関からの届出数を保健所ごとに集計したもので、患者の住所を示すものではありません。  
 集計日以降の報告数は、次週以降の累積に反映されます。  
 愛媛県は報告日、全国は診断日をもとに集計。

全国 定点把握 4類感染症 第19,20週 (2003.5.5 ~ 5.18)

(定点当たり報告数)

	インフルエンザ	小児科定点											眼科定点		基幹定点							
		咽頭結膜熱	A群溶血性レンサ球菌咽頭炎	感染性胃腸炎	水痘	手足口病	伝染性紅斑	突発性発疹	百日咳	風疹	ヘルパンギーナ	麻疹 <sup>1)</sup>	流行性耳下腺炎	急性出血性結膜炎	流行性角結膜炎	急性脳炎 <sup>2)</sup>	細菌性髄膜炎 <sup>3)</sup>	無菌性髄膜炎	マイコプラズマ肺炎	クラミジア肺炎 <sup>4)</sup>	成人麻疹	
19週	愛媛県	.0	.1	1.0	6.0	2.0	.3	.1	.9		.1	.1	.3	.3	2.1						.2	
	近畿圏	香川県	.0	.2	.3	4.6	.8	.2	.0	.8				.2		1.3						
		徳島県		.2	1.1	4.1	1.5	.0	.2	.8			.3	.1	.5	.8						.1
		高知県	.1	.3	1.9	1.7	2.2	.1	.1	.6			.6	.0	1.4	4.3				.6		
		岡山県	.0	.1	.5	3.4	2.0	.0	.1	.5		.7	.2	.0	.5	1.8				.4		
		広島県	.1	.1	.8	4.9	2.6	.5	.2	.7		.1	.1		.7	1.3		.0		.1		
		山口県	.2	.2	1.6	5.2	3.7	2.0	.4	1.1		.0	.7	.1	.7	1.7				.2		
	大分県	.1	1.3	.6	7.7	2.3	.3	.1	.9		.0	.4	.2	.9	.6							
	全国	.1	.2	1.1	4.1	2.0	.3	.2	.7	.0	.0	.2	.1	.6	.0	.9	.0	.0	.0	.2	.0	.1
	週	北海道	.2	.1	1.5	2.0	1.9	.0	.7	.5	.0	.0	.0	.1	.6	.0	.7					
東北		.2	.0	1.2	4.7	1.7	.3	.2	.7		.0	.1	.3	.9	.0	.5			.4		.0	
関東		.0	.1	1.3	3.5	1.7	.1	.2	.7	.0	.0	.1	.2	.4	.0	1.1	.0	.0	.1	.0	.1	
甲信越北陸		.0	.2	1.7	5.9	3.0	.1	.3	.5	.0	.0	.2	.1	.3	.0	.7		.1	.3			
東海		.0	.2	1.1	3.6	2.2	.4	.2	.7	.0	.0	.2	.1	.6	.0	.6			.3		.2	
近畿		.0	.2	.7	4.5	1.3	.3	.1	.6	.0	.0	.2	.1	.6	.0	.5	.0	.1	.3	.1	.0	
中国四国		.1	.2	1.0	4.7	2.3	.5	.2	.8		.1	.3	.0	.6	.1	1.6		.0	.2		.0	
九州沖縄		.1	.4	1.1	4.4	2.8	.7	.1	.8	.0	.0	.3	.2	.7	.1	1.3	.0	.0	.1		.0	
20週	愛媛県	.0	.2	.9	7.3	2.2	.3	.0	.9			.0	.6		2.3							
	近畿圏	香川県		.1	.5	5.8	.4	.6		.7			.1		2.0							
		徳島県		.2	1.4	3.5	1.4	.1	.4	.9	.2		.1	.0	.3	2.0						
		高知県	.0	.1	1.3	2.2	2.8	.0	.2	.5	.2	.1	1.3		2.0	3.0				.4		
		岡山県		.1	.7	4.4	2.0	.4	.1	.4		.8	.3	.1	.5	.3	2.3			.6		
		広島県	.1	.1	.9	5.4	2.6	.9	.2	.6	.0	.1	.2		.8	.2	1.4	.0	.0	.2		
		山口県	.2	.1	2.8	7.8	2.3	3.4	.2	1.1		.1	1.3	.0	1.2	1.2				.4		
	大分県		2.7	1.6	7.5	2.0	.8	.1	.9			.5	.1	.8	1.0			.1	.1			
	全国	.0	.2	1.4	4.7	1.9	.5	.2	.8	.0	.0	.3	.1	.7	.1	1.0	.0	.0	.0	.2	.0	.1
	週	北海道	.2	.1	2.1	2.7	1.8	.1	.9	.6	.0	.1	.0	.1	.8		.8			.0		
東北		.1	.1	1.5	5.4	1.6	.4	.1	.8	.0	.0	.2	.4	.9	.1	.7			.4	.0	.2	
関東		.0	.2	1.5	4.1	1.5	.3	.2	.8	.0	.0	.1	.2	.5	.1	1.3	.0	.0	.1	.0	.2	
甲信越北陸		.0	.2	2.4	6.6	2.9	.2	.4	.6	.0	.0	.2	.1	.4		.4		.0	.1	.3	.1	
東海		.0	.2	1.4	4.2	2.1	.5	.3	.8	.0	.0	.3	.0	.7	.0	.7		.0	.1	.4		
近畿		.0	.2	.8	4.8	1.5	.5	.1	.7	.0	.0	.4	.1	.8	.0	.8		.0	.1	.4	.1	.0
中国四国		.1	.2	1.2	5.5	2.1	.9	.2	.7	.0	.2	.5	.0	.8	.1	1.8	.0	.0	.2			
九州沖縄		.1	.6	1.3	4.8	2.7	1.0	.1	.9	.0	.0	.5	.1	.7	.1	1.1		.0	.1		.0	

1) 成人麻疹を除く。

2) 日本脳炎を除く。

3) 真菌性を含む。

4) オウム病を除く。

# 愛媛県 結核発生状況速報 2003年 4月

## 新登録患者数

		活動性結核								マル初* (別掲)	非定型 抗酸菌性 (別掲)
		総数	肺結核活動性					肺外核 活動性	治療中		
			総数	喀痰塗抹陽性		その他の 結核菌 陽性	菌陰性 ・ その他			治療中	治療中
				総数	初回 治療				再治療		
保 健 所 別	伊予三島										
	新居浜										1
	西条	2	2	2	2						1
	今治	2	2	2	2						
	松山市	13	7	4	2	2	2	1	6	2	
	松山	1							1		
	大洲	2							2		
別	八幡浜	2	1	1	1				1		
	宇和島	2							2		
	愛媛県合計	24	12	9	7	2	2	1	12	2	2
年 齢 別	0-4	1	1					1			
	5-9										
	10-14										
	15-19										
	20-29									2	
	30-39	1	1	1	1					-	
	40-49	3	1					1	2	-	
	50-59	1							1	-	
	60-69	8	5	4	3	1			3	-	
	70- 年齢不詳	10	4	4	3	1			6	-	2
月 推 移	今月	24	12	9	7	2	2	1	12	2	2
	先月	29	19	7	6	1	4	8	10	2	3
	先々月	23	18	11	7	4	4	3	5	9	2
愛媛県累計(2003年)		98	62	35	26	9	11	16	36	20	9

## 2002年新登録患者数(速報)

愛媛県 総数	341	248	123	102	21	49	76	93	50	70
--------	-----	-----	-----	-----	----	----	----	----	----	----

\* マル初 結核の感染が強く疑われ、発病予防のための治療(予防内服)を受けているもの。

## 新登録患者数年次推移

		2003年	2002年(速報)		2001年		2000年		1999年	
		4月現在	患者数	り患率	患者数	り患率	患者数	り患率	患者数	り患率
保 健 所 別	伊予三島	3	21	22.3	27	28.7	25	26.4	22	23.1
	新居浜	8	25	20.0	23	18.3	35	27.9	38	30.1
	西条	6	29	25.4	33	28.8	31	27.1	37	32.2
	今治	11	29	15.5	33	17.5	45	23.8	37	19.4
	松山市	34	105	22.0	95	20.0	110	23.2	133	28.3
	松山	15	46	25.9	37	20.8	41	23.0	56	31.4
	大洲	6	13	18.8	12	17.3	16	22.9	26	37.1
別	八幡浜	6	36	35.1	24	23.1	50	47.6	33	31.0
	宇和島	9	37	26.5	45	31.8	46	32.2	57	39.3
	愛媛県	98	341	23.0	329	22.1	399	26.7	439	29.3

り患率は、人口対10万人

注) 表中の報告数は5月16日集計分であり、その後の報告は翌月以降に反映されます。