

発生動向の概況

感染性胃腸炎の定点当たり報告数は、第17週 14.1 人から第19週 13.3 人とほぼ横ばいとなっています。例年この時期は乳幼児を中心にロタウイルスによる胃腸炎が増加しますので、食事の前やトイレの後は液体せっけんを使った手洗いをしっかりと行い、患者の嘔吐物やふん便を処理する際には使い捨ての手袋とマスクを着用するなど、感染予防を心がけましょう。

インフルエンザの定点当たり報告数は、第17週 4.1 人から第19週 1.4 人と減少しました。学校等における集団発生（学級閉鎖等）の報告が第17週と第18週に計3施設ありましたが、第19週ではありませんでした。なお、迅速検査の結果はB型が8割以上を占めています。流行は終息に向かっていると思われませんが、再流行防止のため、引き続き咳エチケットや外出後の手洗い等を心がけましょう。

重症熱性血小板減少症候群(SFTS)の届出が第17週に1例ありました（八幡浜保健所管内在住、4/28公表分）。また、**日本紅斑熱**の届出が第19週に1例ありました（松山市保健所管内在住）。いずれもマダニが媒介する感染症です。春から秋にかけてマダニの活動が活発になりますので、野山や畑、草むらなどに入る場合は、肌が露出しない服装（長袖、長ズボン、足を完全に覆う靴、帽子、手袋等の着用）を心がけ、マダニに咬まれないよう十分注意しましょう。帰宅後はすぐに入浴して、マダニに咬まれていないか確認し、新しい服に着替えましょう。マダニに咬まれた場合は、無理に引き抜こうとするとマダニの一部が皮膚内に残ってしまうことがありますので、医療機関（皮膚科）で処置してください。

県内での感染症発生状況

全数把握感染症

- 二類感染症 : 結核 10 例
- 四類感染症 : A型肝炎 1 例（50歳代女性）、重症熱性血小板減少症候群 1 例（90歳代女性）、日本紅斑熱 1 例（60歳代女性）
- 五類感染症 : 侵襲性肺炎球菌感染症 3 例（20歳代女性、60歳代女性、80歳代女性）

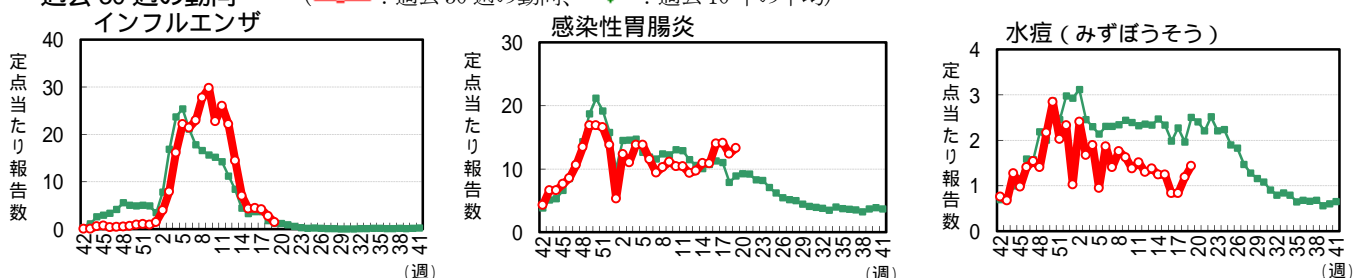
定点把握感染症（数字は最新週の定点当たり報告数）

疾病名	愛媛県推移	県内の傾向
インフルエンザ	➡ 1.4	県全域で減少。
咽頭結膜熱	➡ 0.5	今治保健所で多発。
A群溶レン菌咽頭炎	➡ 1.0	中予保健所でやや多い。
感染性胃腸炎	➡ 13.3	横ばいで推移。四国中央、八幡浜、宇和島保健所で増加傾向。
水痘	➡ 1.4	増加。八幡浜保健所で急増。

解析評価委員のコメントから

- インフルエンザ : [東予] 激減しました。[中予] 散発的にごく少数みられます。ほとんどがB型です。
[南予] ほぼ終息したと思います。
- 感染性胃腸炎 : [東予] 大流行ではないですがまだ流行っています。[中予] 増加しています。乳児から学童までみられます。症状が激しく、点滴を要する例が少なくありません。[南予] ロタウイルスが増えてきました。
- 水痘 : [東予] たまにみられます。[中予] 引き続きみられます。集団で出ている施設もあるようです。
[南予] 多発してきました。特に八幡浜地区の増加が顕著です。

過去30週の動向 (○—: 過去30週の動向、—●: 過去10年の平均)



(注) 本情報での患者数は届出医療機関所在の保健所単位での集計で、患者の住所によるものではありません。
感染症情報に関するご意見、ご質問は eikanken@pref.ehime.jp までお願い致します。

4 月中旬に採取されたインフルエンザ患者検体からインフルエンザウイルス AH1pdm09 型及び AH3 型（香港型）が 1 例ずつ検出されました。

4 月中旬に採取された流行性角結膜炎患者検体からアデノウイルス 8 型が 1 例検出されました。

感染性胃腸炎では、4 月中旬から下旬に採取された検体から A 群ロタウイルス 13 例、アストロウイルス 6 例、ノロウイルス G 及びサポウイルスが各 4 例、下痢原性大腸菌が 1 例検出されました。そのうち、重複感染例が 7 例（ロタウイルスとサポウイルス 2 例、サポウイルスとアストロウイルス 2 例、ロタウイルスとアストロウイルス 1 例、ロタウイルスとノロウイルス 1 例、ノロウイルスとアストロウイルス 1 例）ありました。4 月中旬以降、多くのウイルスが検出され、特にロタウイルス、アストロウイルスの検出数が増加しています。

過去 5 週 検出病原体

(4 月 7 日以降採取検体)

週	採取期間	発生地区	臨床診断名	検出病原体	検 体	例数
15	4/7 ~ 4/13	西 条	インフルエンザ	インフルAH1pdm09	咽頭ぬぐい液	1
			感染性胃腸炎	ロタ	糞 便	1
		松山市	感染性胃腸炎	下痢原性大腸菌	糞 便	1
				ロタ	糞 便	3
			サポ	糞 便	1	
16	4/14 ~ 4/20	今 治	感染性胃腸炎	ロタ	糞 便	2
		松山市	インフルエンザ	インフルAH3(香港)	鼻腔ぬぐい液	1
			感染性胃腸炎	ロタ	糞 便	5
				アストロ	糞 便	5
				ノロ	糞 便	1
			サポ	糞 便	1	
		流行性角結膜炎	アデノ 8	結膜ぬぐい液	1	
17	4/21 ~ 4/27	松山市	感染性胃腸炎	ロタ	糞 便	1
				ノロ	糞 便	2
				ロタ・サポ	糞 便	2
				ロタ・ノロ	糞 便	1
				アストロ・サポ	糞 便	1

月別病原体検出結果

検出病原体	検体採取月	2014					合計
	2013	12	1	2	3	4	
コクサッキーA6							
エンテロ 71			1				1
ライノ							
インフルAH1pdm09			12	22	13	1	48
インフルAH3(香港)			5	6	4	1	16
インフルB			3	4	4		11
RS			2	2	2		6
ムンブス							
ロタ				1		16	17
アストロ			1	1		6	8
ノロ		16	14	22	3	4	59
サポ		17	1	4	2	5	29
アデノ		1	1	1			3
アデノ 1				6	1		7
アデノ 2			1	1	2		4
アデノ 3			2				2
アデノ 5			1				1
アデノ 6					1		1
アデノ 8						1	1
単純ヘルペス 2							
ウイルス計		36	44	70	30	34	214
細菌							
下痢原性大腸菌		2		2		1	5
細菌計		2		2		1	5

臨床診断別検出結果(2014年2月以降採取検体)

検出病原体	インフルエンザ	感染性胃腸炎	流行性角結膜炎	下気道炎	不明熱	合計
インフルAH1pdm09	34			1	1	36
インフルAH3(香港)	11					11
インフルB	4			3	1	8
RS				2		2
ロタ		17				17
アストロ		7				7
ノロ		28			1	29
サポ		11				11
アデノ			1			1
アデノ 1				5	2	7
アデノ 2				1	2	3
アデノ 6				1		1
アデノ 8			1			1
ウイルス計	49	63	2	13	7	134
下痢原性大腸菌		3				3
細菌計		3				3

注) 表中の検出数は 5 月 13 日集計分であり、その後の検出結果(第 18、19 週分含む)は次号以降に反映されます。

愛媛県 定点把握五類感染症 2014年 第18週 (2014.4.28 ~ 5.4)

患者報告数	インフルエンザ定点			小児科定点										眼科定点		基幹定点						四国中央 西条 今治 松山市 中予 八幡浜 宇和島 愛媛県 1週前 2週前 3週前	年齢別 (基幹定点疾患)		
	インフルエンザ	1)		RSウイルス感染症	咽頭結膜熱	咽頭炎	A群溶血性レンサ球菌	感染性胃腸炎	水痘	手足口病	伝染性紅斑	突発性発しん	百日咳	ヘルパンギーナ	流行性耳下腺炎	急性出血性結膜炎	流行性角結膜炎	2) ロタウイルス胃腸炎	3) 細菌性髄膜炎	無菌性髄膜炎	マイコプラズマ肺炎			4) クラミジア肺炎	1) インフルエンザ(入院)
		迅速検査A型	迅速検査B型																						
四国中央	2		2			2	31		1		1				1	-	-							四国中央	
西条	21	1	20			7	75	3			6	2				1								西条	
今治	56	1	53		12	12	67	10			6				1	2	16							今治	
松山市	41	4	33	2	6	5	159	10			7				4	3	-	-	-	-	-	-	-	松山市	
中予	14	3	9			20	44	8			6				1								1	中予	
八幡浜	9	7			1	2	37	4			4					2								八幡浜	
宇和島	22	1	21	1		1	45	9	2		1													宇和島	
愛媛県	165	17	138	3	19	49	458	44	3		31	2		7		8	16						1	愛媛県	
1週前	252	51	163	2	31	70	521	31	1		35	3	1	7		15	9							1週前	
2週前	268	41	183	7	27	29	518	31	1	1	39	1		9		24	7							2週前	
3週前	261	65	171	5	7	35	402	46		1	17	1	1	8		13	5				1		3	3週前	
0-5ヶ月				1			6	2			1													0	
6-11ヶ月					2		30	5			12						15							1-4	
1	3		3		7	2	79	8	2		16						1							5-9	
2	12	4	7	1	2	1	54	8	1		2			1										10-14	
3	6	2	4	1	3	5	64	9																15-19	
4	8	2	6		3	6	56	3																20-24	
5	6	1	5		1	10	59	7						2										25-29	
6	10		10			7	24	1						2										30-34	
7	14		10			2	18																	35-39	
8	11		11			3	16					1												40-44	
9	18	1	17			2	20	1							1									45-49	
10-14	42	2	39		1	9	21							1										50-54	
15-19	14		14				2										1							55-59	
20-29 ⁵⁾	3		2			2	9																	60-64	
30-39	4	2	1																				1	65-69	
40-49	3	1	2																					70-	
50-59	6	1	5														1								
60-69	2		1																						
70-79 ⁶⁾	2	1	1																						
80-	1																								

定点当たり報告数

四国中央	4	-	-			.7	10.3		.3		.3			.3	-	-								四国中央
西条	2.1	-	-			1.2	12.5	.5			1.0	.3				1.0								西条
今治	7.0	-	-		2.4	2.4	13.4	2.0			1.2			.2		2.0	16.0							今治
松山市	2.4	-	-	.2	.5	.5	14.5	.9			.6			.4		1.0	-	-	-	-	-	-	-	松山市
中予	2.0	-	-			5.0	11.0	2.0			1.5			.3								1.0		中予
八幡浜	1.3	-	-		.3	.5	9.3	1.0			1.0					2.0								八幡浜
宇和島	3.1	-	-	.3	.3	.3	11.3	2.3	.5		.3													宇和島
愛媛県	2.7	-	-	.1	.5	1.3	12.4	1.2	.1		.8	.1		.2		1.0	2.7					.2		愛媛県

- 1) 鳥インフルエンザ及び新型インフルエンザ等感染症を除く。 2) 感染性胃腸炎(病原体がロタウイルスであるものに限る)。
 3) 髄膜炎菌、肺炎球菌、インフルエンザ菌が原因の髄膜炎を除く。 4) オウム病を除く。
 5) 小児科定点疾患については20歳以上の全患者数を"20-29"に計上。 6) 眼科定点疾患については70歳以上の全患者数を"70-79"に計上。
 *インフルエンザ患者のうち、迅速検査の結果が報告されたもののみ集計(A型・B型の合計数は必ずしも患者数と一致しませんのでご注意ください)。

(参考) 保健所別定点数

定 点 数	愛媛県	四国中央	西条	今治	松山市	中予	八幡浜	宇和島
インフルエンザ定点	61	5	10	8	17	7	7	7
小児科科定点	37	3	6	5	11	4	4	4
眼科定点	8	-	1	1	3	1	1	1
基幹定点	6	1	1	1	-	1	1	1

注) 表中の報告数は5月8日集計分であり、その後の報告数は次週以降に反映されます。

愛媛県 定点把握五類感染症 2014年 第17週 (2014.4.21 ~ 4.27)

患者報告数	インフルエンザ定点			小児科定点										眼科定点		基幹定点						四国中央 西条 今治 松山市 中予 八幡浜 宇和島 愛媛県 1週前 2週前 3週前 年齢別		
	インフルエンザ	1)		RSウイルス感染症	咽頭結膜熱	咽頭炎	A群溶血性レンサ球菌	感染性胃腸炎	水痘	手足口病	伝染性紅斑	突発性発しん	百日咳	ヘルパンギーナ	流行性耳下腺炎	急性出血性結膜炎	流行性角結膜炎	2) ロタウイルス胃腸炎	3) 細菌性髄膜炎	無菌性髄膜炎	マイコプラズマ肺炎		4) クラミジア肺炎	1) インフルエンザ(入院)
		迅速検査A型	迅速検査B型																					
四国中央	6	2	4			1	27					2			1	-	-							四国中央
西条	48	12	27			11	118		1			7	3	1	2		2							西条
今治	45	5	39		20	6	52	4				6			1			9						今治
松山市	76	6	56	1	9	18	220	8				9			1	8		-	-	-	-	-	-	松山市
中予	16	2	9	1	1	31	50	6				8			2									中予
八幡浜	36	24	3		1	2	34	6								5								八幡浜
宇和島	25		25			1	20	7				3												宇和島
愛媛県	252	51	163	2	31	70	521	31	1		35	3	1	7		15	9							愛媛県
1週前	268	41	183	7	27	29	518	31	1	1	39	1		9		24	7							1週前
2週前	261	65	171	5	7	35	402	46		1	17	1	1	8		13	5			1		3		2週前
3週前	427	78	296	6	8	27	404	46	1		33			5		13	5				1	1		3週前
0-5ヶ月					1		9				1													0
6-11ヶ月	3	2	1		2		20	4			13						9							1-4
1	7	1	4	1	5	3	78	1			18													5-9
2	11	4	4		6	7	77	5			3					1								10-14
3	15	6	6		4	9	81	6						2										15-19
4	27	11	10		6	11	54	5	1				1	2										20-24
5	20	9	6		4	7	40	5						1										25-29
6	10	2	6		2	6	31	3																30-34
7	14	4	9		1	8	23	1																35-39
8	7		7			5	21							1										40-44
9	25		23			5	20	1					1											45-49
10-14	54	5	43	1		7	39																	50-54
15-19	19	1	18			1	2							1			1							55-59
20-29 ⁵⁾	9	2	5			1	26									2								60-64
30-39	16	2	12													5								65-69
40-49	8	1	6													5								70-
50-59	3		1													1								
60-69	1	1																						
70-79 ⁶⁾	1		1																					
80-	2		1																					

定点当たり報告数

四国中央	1.2	-	-			.3	9.0				.7			.3	-	-								四国中央
西条	4.8	-	-			1.8	19.7		.2		1.2	.5	.2	.3		2.0								西条
今治	5.6	-	-		4.0	1.2	10.4	.8			1.2			.2			9.0							今治
松山市	4.5	-	-	.1	.8	1.6	20.0	.7			.8			.1		2.7	-	-	-	-	-	-	-	松山市
中予	2.3	-	-	.3	.3	7.8	12.5	1.5			2.0			.5										中予
八幡浜	5.1	-	-		.3	.5	8.5	1.5								5.0								八幡浜
宇和島	3.6	-	-			.3	5.0	1.8			.8													宇和島
愛媛県	4.1	-	-	.1	.8	1.9	14.1	.8	.0		.9	.1	.0	.2		1.9	1.5							愛媛県

- 1) 鳥インフルエンザ及び新型インフルエンザ等感染症を除く。 2) 感染性胃腸炎(病原体がロタウイルスであるものに限る)。
 3) 髄膜炎菌、肺炎球菌、インフルエンザ菌が原因の髄膜炎を除く。 4) オウム病を除く。
 5) 小児科定点疾患については20歳以上の全患者数を"20-29"に計上。 6) 眼科定点疾患については70歳以上の全患者数を"70-79"に計上。
 *インフルエンザ患者のうち、迅速検査の結果が報告されたもののみ集計(A型・B型の合計数は必ずしも患者数と一致しませんのでご注意ください)。

(参考) 保健所別定点数

定 点 数	愛媛県	四国中央	西条	今治	松山市	中予	八幡浜	宇和島
インフルエンザ定点	61	5	10	8	17	7	7	7
小児科定点	37	3	6	5	11	4	4	4
眼科定点	8	-	1	1	3	1	1	1
基幹定点	6	1	1	1	-	1	1	1

注) 表中の報告数は4月28日集計分であり、その後の報告数は次週以降に反映されます。

愛媛県 定点把握五類感染症（月報） 2014年 4月

患者報告数		STD定点									基幹定点								
		性器クラミジア感染症			感性器ヘルペスウイルス感染症			尖圭コンジローマ			淋菌感染症			球菌感染症		メチシリン耐性黄色ブドウ球菌感染症	ペニシリン耐性肺炎球菌感染症	薬剤耐性緑膿菌感染症	薬剤耐性アシネトバクター感染症
		総数	男性	女性	総数	男性	女性	総数	男性	女性	総数	男性	女性						
保健所別	四国中央	3	3		1	1							3					四国中央	
	西条	1		1						1	1							西条	
	今治				1	1		1	1				3			1		今治	
	松山市	6	3	3									1	1				松山市	
保健所別	中予	1	1		1	1							1					中予	
	八幡浜												2					八幡浜	
月推移	宇和島									1	1		2					宇和島	
	愛媛県	11	7	4	3	3		1	1	6	6		9			1		愛媛県	
	1月前	8	8		7	6	1	2	2	4	4		13					1月前	
	2月前	5	2	3	2	2		1	1	8	6	2	12					2月前	
年齢別	3月前	9	5	4	2	2				7	7		16			1		3月前	
	0															1		0	
	1-4																	1-4	
	5-9												1					5-9	
	10-14	1		1														10-14	
	15-19	2		2														15-19	
	20-24	2	2							1	1							20-24	
	25-29	2	2		2	2				1	1							25-29	
	30-34	3	2	1	1	1		1	1	1	1							30-34	
	35-39													1					35-39
	40-44																		40-44
	45-49	1	1							2	2								45-49
	50-54									1	1								50-54
	55-59																		55-59
	60-64													1					60-64
	65-69																		65-69
	70-													6					70-

定点当たり報告数

保健所別	四国中央	3.0	3.0		1.0	1.0						3.0						四国中央
	西条	.5		.5						.5	.5							西条
	今治				1.0	1.0		1.0	1.0	3.0	3.0		1.0			1.0		今治
	松山市	1.5	.8	.8						.3	.3							
保健所別	中予	1.0	1.0		1.0	1.0							1.0					中予
	八幡浜												2.0					八幡浜
保健所別	宇和島									1.0	1.0		2.0					宇和島
	愛媛県	1.0	.6	.4	.3	.3		.1	.1	.5	.5		1.5			0.2		愛媛県

(参考) 保健所別定点数

定 点 数	愛媛県	四国中央	西 条	今 治	松山市	中 予	八幡浜	宇和島
S T D 定 点	11	1	2	1	4	1	1	1
基 幹 定 点	6	1	1	1	-	1	1	1

注) 表中の報告数は5月12日集計分であり、その後の報告は翌月以降に反映されます。

全国 定点把握感染症 第16、17、18週 (2014.4.14 ~ 5.4)

(定点当たり報告数)

	1)	小児科定点											眼科定点		基幹定点					
		インフルエンザ	RSウイルス感染症	咽頭結膜熱	菌咽頭炎	A群溶血性レンサ球菌	感染性胃腸炎	水痘	手足口病	伝染性紅斑	突発性発しん	百日咳	ヘルパンギーナ	流行性耳下腺炎	急性出血性結膜炎	流行性角結膜炎	2) ロタウイルス胃腸炎	3) 細菌性髄膜炎	無菌性髄膜炎	マイコプラズマ肺炎
16週	愛媛県	4.4	.2	.7	.8	14.0	.8	.0	.0	1.1	.0	.2	.2	.3	1.2	.6	.0	.0	.3	.0
	近県	香川県	3.7	.2	.2	1.2	8.1	.8	.0	.5	.0	.0	.0	.2	.2	.6	.0	.0	.6	.1
		徳島県	3.0	.2	.2	.6	7.8	1.2	.0	.6	.0	.1	.0	.0	.6	.0	.0	.0	.6	.1
		高知県	3.4	.3	.1	.6	11.4	1.2	.0	.3	.0	.0	1.5	.3	1.5	.0	.0	.0	.6	.1
		全国	4.6	.2	.4	2.1	7.6	.9	.1	.2	.6	.0	.1	.2	.0	.5	.6	.0	.0	.3
	北海道	5.0	.2	.5	4.0	4.4	.8	.1	.0	.5	.0	.1	.1	.0	.3	.9	.1	.0	.1	.0
	東北	9.7	.1	.2	2.4	6.9	.6	.0	.3	.6	.0	.0	.3	.0	.5	.7	.0	.1	.6	.0
	関東	3.3	.1	.2	2.1	6.2	.8	.0	.2	.6	.0	.0	.2	.0	.5	.7	.0	.0	.2	.0
	甲信越北陸	8.7	.1	.6	3.3	7.3	1.1	.1	.6	.4	.0	.0	.1	.0	.6	.2	.0	.0	.3	.0
	東海	4.9	.1	.2	1.5	5.5	.6	.1	.1	.6	.0	.0	.3	.0	.4	.2	.1	.0	.3	.0
	近畿	3.6	.2	.4	1.5	8.4	.8	.0	.1	.5	.0	.1	.1	.0	.4	.5	.0	.1	.3	.0
	中国四国	3.9	.2	.6	1.5	10.2	.9	.1	.0	.6	.0	.1	.3	.0	.8	.8	.0	.0	.1	.0
	九州沖縄	4.1	.4	.6	2.4	11.3	1.5	.7	.0	.9	.0	.2	.5	.0	.8	.4	.0	.0	.2	.0

(4.23集計)

17週	愛媛県	4.1	.1	.8	1.9	14.1	.8	.0	.9	.1	.0	.2	.2	1.9	1.5	.0	.0	.2	.0	
	近県	香川県	3.4	.2	.6	1.5	7.7	.8	.1	.4	.0	.0	.0	.2	.6	.0	.0	.1	.0	
		徳島県	3.5	.0	.3	.8	9.1	1.0	.0	1.2	.0	.0	.1	.3	.7	.0	.0	.1	.0	
		高知県	2.5	.0	.2	.8	11.9	1.0	.0	.5	.0	.0	1.0	.0	1.5	.0	.0	.6	.0	
		全国	4.0	.1	.5	2.4	8.6	.9	.2	.2	.6	.0	.1	.2	.0	.6	.7	.0	.0	.2
	北海道	4.7	.3	.6	3.6	6.0	.7	.1	.0	.4	.0	.1	.1	.0	.3	2.1	.0	.0	.2	.0
	東北	10.3	.1	.3	2.5	8.9	.8	.0	.3	.6	.0	.0	.3	.0	.5	1.0	.0	.0	.4	.0
	関東	2.7	.1	.3	2.4	7.0	.9	.0	.2	.6	.0	.0	.2	.0	.6	.5	.0	.0	.2	.0
	甲信越北陸	6.9	.2	.7	3.7	8.3	1.4	.1	.5	.6	.0	.0	.2	.0	.7	.0	.0	.3	.1	.0
	東海	3.7	.1	.3	1.7	6.4	.6	.1	.1	.5	.0	.0	.2	.0	.5	.2	.1	.0	.4	.0
	近畿	3.0	.1	.5	1.8	10.4	.8	.1	.1	.5	.0	.1	.1	.0	.4	.8	.0	.0	.2	.0
	中国四国	3.5	.2	.7	1.7	10.4	.9	.1	.0	.7	.0	.1	.3	.0	.7	.8	.0	.0	.2	.0
	九州沖縄	3.3	.2	.7	2.8	11.5	1.5	.9	.0	.9	.1	.4	.5	.0	.9	.7	.0	.0	.1	.0

(4.30集計)

18週	愛媛県	2.7	.1	.5	1.3	12.4	1.2	.1	.8	.1	.2	.2	.0	1.0	2.7	.0	.0	.3	.0	
	近県	香川県	1.4	.3	.4	1.2	7.0	1.1	.1	.9	.0	.1	.1	.0	.4	.8	.0	.0	.2	.0
		徳島県	2.4	.2	.3	.7	8.9	1.0	.0	.8	.0	.0	.1	.0	.6	.1	.0	.0	.8	.0
		高知県	1.8	.1	.3	.6	10.7	1.6	.1	.4	.0	.0	1.1	.0	1.0	1.5	.0	.1	.9	.0
		全国	2.5	.1	.5	2.0	7.2	1.0	.2	.1	.5	.0	.1	.2	.0	.5	.8	.0	.0	.3
	北海道	3.0	.2	.7	3.3	6.0	1.0	.0	.0	.3	.0	.0	.1	.0	.3	2.2	.0	.0	.1	.0
	東北	6.8	.1	.3	2.0	7.2	.8	.0	.2	.5	.0	.0	.3	.0	.4	1.3	.0	.0	.8	.0
	関東	1.4	.0	.3	2.0	5.7	.9	.1	.2	.6	.0	.0	.2	.0	.6	.5	.0	.0	.3	.0
	甲信越北陸	4.0	.2	.7	2.8	7.7	1.6	.1	.4	.5	.0	.0	.1	.0	.7	.3	.0	.0	.4	.0
	東海	2.1	.1	.3	1.4	4.8	.7	.1	.1	.4	.0	.0	.2	.0	.3	.5	.1	.0	.2	.1
	近畿	1.9	.1	.5	1.4	8.7	.9	.0	.1	.5	.0	.1	.1	.0	.4	1.0	.1	.0	.1	.0
	中国四国	2.5	.1	.6	1.5	9.2	1.1	.1	.1	.5	.0	.1	.2	.0	.6	1.0	.0	.0	.2	.0
	九州沖縄	2.4	.2	.8	2.4	9.4	1.7	.8	.0	.7	.1	.3	.5	.0	.8	.5	.0	.0	.2	.0

(5月8日集計)

- 1) 鳥インフルエンザを除く。 2) 感染性胃腸炎(病原体がロタウイルスであるものに限る)。
 3) 髄膜炎菌、肺炎球菌、インフルエンザ菌が原因の髄膜炎を除く。 4) オウム病を除く。

