

## 発生動向の概況

風しんの届出が第17週に1例、第18週に1例あり、平成25年の累計は16例になりました。16例のうち、男性11例は20～50代、女性5例は20代2例、10代、50代、70代各1例で、抗体保有率が低いとされる成人男性に多くみられます。また、9例は県内、6例は県外での感染が推定されています。妊娠初期の女性が風しんに感染すると、生まれてくる子どもが先天性風しん症候群になることがあります。現在、患者の多くは働く年齢層ですので、職場で感染を広げないため、発疹、発熱、リンパ節の腫れなどの風しんを疑う症状が出たら、無理に仕事に行くことはやめ、医療機関を受診しましょう。また、家庭だけでなく職場での感染を考慮し、妊婦の家族や妊娠を希望する女性だけでなく、ワクチン未接種の方も予防接種をご検討ください。予防接種の実施医療機関については、かかりつけ医やお近くの小児科医療機関、またはお住まいの市町の保健センター等にお問い合わせください。

インフルエンザの定点当たり報告数は、第17週1.7人、第18週2.0人と、4月以降は横ばいで推移しています。中予地区と南予地区でやや多く、迅速検査の結果はほとんどがB型です。学校等における集団発生（学級閉鎖等）の報告が、第17週に今治保健所、第18週に松山市保健所から1施設ずつありました。引き続き手洗い、人ごみでのマスクの着用、咳エチケットなどを心がけましょう。

感染性胃腸炎の定点当たり報告数は、4月以降3週続けて増加していましたが、第17週11.6人から第18週6.5人と減少しました。病原体はロタウイルスとサポウイルスが多く検出されています。外出後や調理・食事の前には液体せっけんを使用した手洗いを励行し、感染予防に努めましょう。

## 県内での感染症発生状況

### 全数把握感染症

二類感染症：結核 4例

五類感染症：アメーバ赤痢 2例（腸管アメーバ症）

風しん 2例（検査診断例、30歳代男性：1例、70歳代女性：1例、平成25年累計16例）

### 定点把握感染症（数字は最新週の定点当たり報告数）

疾病名	愛媛県推移	県内の傾向
インフルエンザ	➡ 2.0	4月以降横ばいで推移。迅速検査の結果は、ほぼB型。
RSウイルス感染症	➡ 0.3	県内各地で散発。
A群溶レン菌咽頭炎	➡ 0.7	中予保健所で減少し、各地で散発。
水痘	➡ 1.5	今治保健所で多発傾向が続く。
感染性胃腸炎	➡ 6.5	宇和島保健所は横ばい。他の保健所は減少。

### 解析評価委員のコメントから

インフルエンザ：減少しています。B型が少数みられる程度です。（東予）

B型を中心に少数ですが続いています。施設によっては複数人出ている所もあります。（中予）  
なかなか終息に至らない状況です。連休中はむしろ増えた感じがします。ほとんどB型でした。（南予）

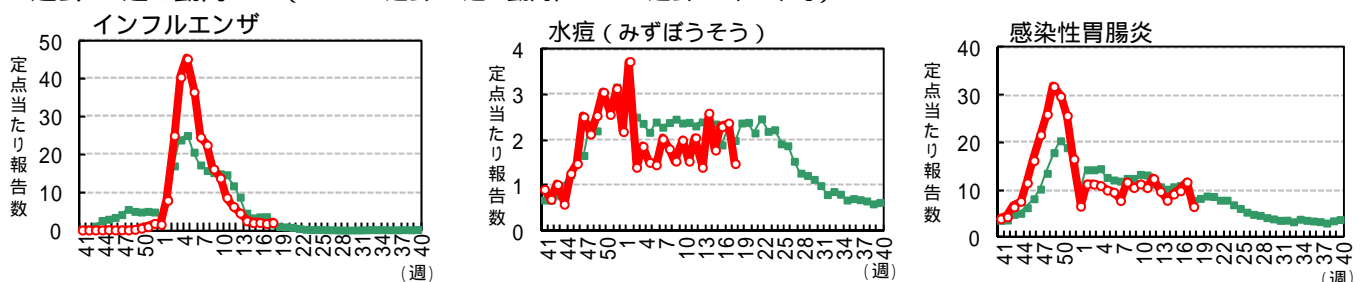
感染性胃腸炎：多くはないですが、引き続きみられています。重症は少ないです。（東予）

引き続きみられます。（中予）

当院ではロタウイルスが多く、現在も2名ロタウイルス腸炎が入院中です。（南予）

水痘：やや減少気味ですが、まだみられます。今治市はまだ流行しているようです。（東予）

過去30週の動向（●：過去30週の動向、●：過去10年の平均）



（注）本情報での患者数は届出医療機関所在の保健所単位での集計で、患者の住所によるものではありません。  
感染症情報に関するご意見、ご質問は [eikanken@pref.ehime.jp](mailto:eikanken@pref.ehime.jp) までお願い致します。

病原体検出情報

平成 25 年 5 月 7 日現在

4 月中旬に松山市で採取されたインフルエンザ患者検体からインフルエンザウイルス A 香港型が 1 例検出されています。また、4 月下旬に松山市で採取された下気道炎患者 2 名の検体からインフルエンザウイルスが分離され、現在同定中です。

その他の呼吸器疾患では、4 月上旬から中旬に採取された下気道炎患者検体からライノウイルスが 2 例、RS ウイルスが 1 例検出されています。また、4 月中旬に採取された下気道炎(2 名)及び不明熱(1 名)の患者検体からアデノ様ウイルスが 3 例検出され、現在同定中です。

感染性胃腸炎では、4 月中旬から下旬に採取された検体からサポウイルスが 4 例、A 群ロタウイルスが 3 例、ノロウイルス GI が 2 例検出されています。また、A 群ロタウイルスとサポウイルスの重複感染例が 1 例見られました。現在、県下で発生している感染性胃腸炎の多くは、サポウイルスや A 群ロタウイルスによるものと考えられますが、ノロウイルスも混在しているようです。

過去 5 週 検出病原体

(3 月 25 日以降採取検体)

週	採取期間	発生地区	臨床診断名	検出病原体	検体	例数
13	3/25 ~ 3/31	今治	感染性胃腸炎	ロタ	糞便	1
14	4/1 ~ 4/7	西条	インフルエンザ	インフルA香港	咽頭ぬぐい液	1
			感染性胃腸炎	ロタ・サポ	糞便	1
		松山市	下気道炎	ライノ	咽頭ぬぐい液	1
				RS	咽頭ぬぐい液	1
15	4/8 ~ 4/14	松山市	感染性胃腸炎	ロタ	糞便	1
				サポ	糞便	1
16	4/15 ~ 4/21	松山市	インフルエンザ	インフルA香港	咽頭ぬぐい液	1
			感染性胃腸炎	ロタ	糞便	2
				ノロ	糞便	2
				サポ	糞便	2
下気道炎	ライノ	咽頭ぬぐい液	1			
17	4/22 ~ 4/28	松山市	感染性胃腸炎	ロタ・サポ	糞便	1
				サポ	糞便	1

月別病原体検出結果

臨床診断別検出結果 (2013 年 2 月以降採取検体)

検出病原体	検体採取月		2012				2013				合計	
	11	12	1	2	3	4	1	2	3	4		
ウイルス	コクサッキーA6			1								1
	コクサッキーA9	5										5
	コクサッキーA16	1		2								3
	コクサッキーB5				1							1
	エンテロ 71	1										1
	ライノ	2			1	3	2					8
	インフルAH1pdm09				1							1
	インフルA香港	1	2	13	13	7	2					38
	インフルB			1	3	2						6
	RS	5	5	2	3	1	1					17
	ムンプス	1										1
	ロタ			5	4	7	5					21
	ノロ	20	20	10	5	7	2					64
	サポ	5	5	5	5	3	6					29
	アデノ			1								1
	アデノ 1		1	2		1						4
	アデノ 2					2						2
	アデノ 5	1	1			1						3
単純ヘルペス 1		1									1	
ウイルス計	42	35	42	36	34	18					207	
細菌	下痢原性大腸菌	2	5	5	6	4						22
	A 群溶レン菌		1									1
細菌計	2	6	5	6	4						23	

検出病原体	インフルエンザ	RSウイルス感染症	感染性胃腸炎	下気道炎	上気道炎	不明熱	かぜ症候群	合計
コクサッキーB5					1			1
ライノ	1			5				6
インフルAH1pdm09				1				1
インフルA香港	22							22
インフルB	4			1				5
RS		1		3			1	5
ロタ			16					16
ノロ			14					14
サポ			14					14
アデノ 1						1		1
アデノ 2					1	1		2
アデノ 5				1				1
ウイルス計	27	1	44	11	2	2	1	88
下痢原性大腸菌			10					10
細菌計			10					10

愛媛県 定点把握五類感染症 2013年

第 18 週 (2013.4.29 ~ 5.5)

患者報告数		インフルエンザ定点			小児科定点										眼科定点		基幹定点					四国中央 西 条 今 治 松 山 市 中 予 八 幡 浜 宇 和 島 愛 媛 県				
		1)		RSウイルス感染症	咽頭結膜熱	咽頭炎	A群溶血性レンサ球菌	感染性胃腸炎	水痘	手足口病	伝染性紅斑	突発性発しん	百日咳	ヘルパンギーナ	流行性耳下腺炎	急性出血性結膜炎	流行性角結膜炎	2)		3)			1)			
		インフルエンザ	迅速検査A型															迅速検査B型	細菌性髄膜炎	無菌性髄膜炎	マイコプラズマ肺炎			クラミジア肺炎	インフルエンザ(入院)	
保健所別	四国中央	3		3			1	15	1						1	-	-			2					四国中央	
	西 条	11		6	5		4	42	2		1				3										西 条	
	今 治	7	1	6		8	1	36	24					1			2								今 治	
	松 山 市	38	2	28		1	7	74	17						7			-	-	-	-	-	-	-	松 山 市	
	中 予	27		24	4		8	18	5						4											中 予
別	八 幡 浜	8	4	3	2		6	27	1		2	1	1		3		4								八 幡 浜	
	宇 和 島	25		24				30	5		2	2													宇 和 島	
週推移	愛 媛 県	119	7	94	11	9	27	242	55		5	20	1	1	9		8			2					愛 媛 県	
	1週前	105	13	80	9	2	60	433	88	2	6	24		1	12		14			6					1週前	
	2週前	121	37	61	20	8	72	365	85	6	2	31			8		16			3			2		2週前	
	3週前	119	26	81	25	3	41	340	66	1	3	31			8		15			1					3週前	
年 齢 別	0-5ヶ月	1		1	3			2																	0	
	6-11ヶ月	1		1	1	1		11	4					5											1-4	
	1	5	1	2	2	1	1	56	10					14											5-9	
	2	5		4	3		4	25	6					1											10-14	
	3	4		2	2		2	1	28	5					1										15-19	
	4	4	1	3		2	4	25	19		2									1					20-24	
	5	5		4		2	3	15	5					1			1								25-29	
	6	2		2			5	15	3		1				2											30-34
	7	7		7			5	11	1		1				2											35-39
	8	7	2	5				5			1				1											40-44
	9	3	1	2		1	1	13							1											45-49
	10-14	42	1	36			3	21	2				1		2		1									50-54
	15-19	13		11				3																		55-59
	20-29 <sup>4)</sup>	5		4				12										1								60-64
	30-39	2	1															2								65-69
	40-49	4		1																						70-
	50-59	7		7														3								
60-69																										
70-79 <sup>5)</sup>	1		1																							
80-	1		1																							

定点当たり報告数

保健所別	四国中央	.6	-	-		.3	5.0	.3			.3			.3	-	-			2.0					四国中央	
	西 条	1.1	-	-	.8	.7	7.0	.3		.2	.5													西 条	
	今 治	.9	-	-		1.6	.2	7.2	4.8			.4		.2			2.0							今 治	
	松 山 市	2.2	-	-		.1	.6	6.7	1.5			.6			.3		.7	-	-	-	-	-	-	松 山 市	
	中 予	3.9	-	-	1.0		2.0	4.5	1.3			1.0			.5										中 予
別	八 幡 浜	1.1	-	-	.5		1.5	6.8	.3		.5	.3	.3		.8		4.0								八 幡 浜
	宇 和 島	3.6	-	-			7.5	1.3			.5	.5													宇 和 島
愛 媛 県	2.0	-	-	.3	.2	.7	6.5	1.5		.1	.5	.0	.0	.2		1.0			.3					愛 媛 県	

1) 鳥インフルエンザ及び新型インフルエンザ等感染症を除く。 2) 髄膜炎菌、肺炎球菌、インフルエンザ菌が原因の髄膜炎を除く。 3) オウム病を除く。  
 4) 小児科定点疾患については20歳以上の全患者数を"20-29"に計上。 5) 眼科定点疾患については70歳以上の全患者数を"70-79"に計上。  
 \*インフルエンザ患者のうち、迅速検査の結果が報告されたもののみ集計(A型・B型の合計数は必ずしも患者数と一致しませんのでご注意ください)。

(参考) 保健所別定点数

定 点	数	愛媛県	四国中央	西 条	今 治	松山市	中 予	八幡浜	宇和島
インフルエンザ定点	61	5	10	8	17	7	7	7	7
小児科定点	37	3	6	5	11	4	4	4	4
眼科定点	8	-	1	1	3	1	1	1	1
基幹定点	6	1	1	1	-	1	1	1	1

注) 表中の報告数は5月8日集計分であり、その後の報告数は次週以降に反映されます。

愛媛県 定点把握五類感染症 2013年

第 17 週 (2013.4.22 ~ 4.28)

患者報告数		インフルエンザ定点			小児科定点										眼科定点		基幹定点					四国中央 西 条 今 治 松 山 市 中 予 八 幡 浜 宇 和 島 愛 媛 県					
		インフルエンザ		迅速検査A型	迅速検査B型	RSウイルス感染症	咽頭結膜熱	咽頭炎	A群溶血性レンサ球菌	感染性胃腸炎	水痘	手足口病	伝染性紅斑	突発性発しん	百日咳	ヘルパンギーナ	流行性耳下腺炎	急性出血性結膜炎	流行性角結膜炎	細菌性髄膜炎	無菌性髄膜炎		マイコプラズマ肺炎	クラミジア肺炎	インフルエンザ(入院)		
		迅速検査A型	迅速検査B型																								
保健所別	四国中央	6	2	3				33	7				1				1	-	-			5			四国中央		
	西 条	7	1	5	5	1	9	55	9				4						1						西 条		
	今 治	8		7	1		7	68	28			1	4				1		4			1			今 治		
	松 山 市	55	4	45	1	1	18	162	27	2			9		1	8			3	-	-	-	-	-		松 山 市	
	中 予	12		9			19	42	8			1	3						2							中 予	
別	八 幡 浜	8	4	4	1		4	39	6			2	3						4						八 幡 浜		
	宇 和 島	9	2	7	1		1	29	2			2													宇 和 島		
週推移	愛 媛 県	105	13	80	9	2	58	428	87	2	6	24		1	12			14			6				愛 媛 県		
	1週前	121	37	61	20	8	72	365	85	6	2	31					8		16			3		2	1週前		
	2週前	119	26	81	25	3	41	340	66	1	3	31					8		15			1			2週前		
	3週前	148	30	90	11	3	49	291	96	1	2	24	1				6		8			1			3週前		
年 齢 別	0-5ヶ月				3			4	2																0		
	6-11ヶ月	1		1	2			25	5				14												1-4		
	1	4	1	3	2			71	20	1			10												5-9		
	2	3		3	2	1	4	63	16			1				1									10-14		
	3	3		2			4	57	16	1		2				1									15-19		
	4	5		5		1	10	46	13			1						1							20-24		
	5	4		4			10	37	6			1				5							1		25-29		
	6	10	1	8			7	25	6			1				1									30-34		
	7	11		11			6	17	1							1						1			35-39		
	8	3		2			1	14	1							1										40-44	
	9	8		8			10	17	1																	45-49	
	10-14	20	2	14			3	31								2			2							50-54	
	15-19	9	1	7			1	6																		55-59	
	20-29 <sup>4)</sup>	3		3			2	15																		60-64	
	30-39	12	2	7																							65-69
	40-49	3	1	1																							70-
	50-59	3	2	1																							
60-69	3	3																									
70-79 <sup>5)</sup>	3																										
80-																											

定点当たり報告数

保健所別	四国中央	1.2	-	-			11.0	2.3			.3			.3	-	-					5.0				四国中央
	西 条	.7	-	-	.8	.2	1.5	9.2	1.5			.7													西 条
	今 治	1.0	-	-	.2		1.4	13.6	5.6			.2	.8		.2							1.0			今 治
	松 山 市	3.2	-	-	.1	.1	1.6	14.7	2.5	.2		.8			.1	.7			1.0	-	-	-	-	-	松 山 市
	中 予	1.7	-	-			4.8	10.5	2.0			.3	.8						2.0						中 予
別	八 幡 浜	1.1	-	-	.3		1.0	9.8	1.5		.5	.8						.5							八 幡 浜
	宇 和 島	1.3	-	-	.3		.3	7.3	.5		.5														宇 和 島
愛 媛 県	1.7	-	-	.2	.1	1.6	11.6	2.4	.1	.2	.6			.0	.3			1.8			1.0			愛 媛 県	

1) 鳥インフルエンザ及び新型インフルエンザ等感染症を除く。 2) 髄膜炎菌、肺炎球菌、インフルエンザ菌が原因の髄膜炎を除く。 3) オウム病を除く。  
 4) 小児科定点疾患については20歳以上の全患者数を"20-29"に計上。 5) 眼科定点疾患については70歳以上の全患者数を"70-79"に計上。  
 \*インフルエンザ患者のうち、迅速検査の結果が報告されたもののみ集計(A型・B型の合計数は必ずしも患者数と一致しませんのでご注意ください)。

(参考) 保健所別定点数

定 点 数	愛媛県	四国中央	西 条	今 治	松山市	中 予	八幡浜	宇和島
インフルエンザ定点	61	5	10	8	17	7	7	7
小児科定点	37	3	6	5	11	4	4	4
眼科定点	8	-	1	1	3	1	1	1
基幹定点	6	1	1	1	-	1	1	1

注) 表中の報告数は5月1日集計分であり、その後の報告数は次週以降に反映されます。



全国 定点把握感染症 2013年 第16、17週 (2013.4.15 ~ 4.28)

(定点当たり報告数)

	1)	小児科定点											眼科定点		基幹定点					
		RSウイルス感染症	咽頭結膜熱	A群溶血性レンサ球菌咽頭炎	感染性胃腸炎	水痘	手足口病	伝染性紅斑	突発性発しん	百日咳	ヘルパンギーナ	流行性耳下腺炎	急性出血性結膜炎	流行性角結膜炎	2) 細菌性髄膜炎	無菌性髄膜炎	マイコプラズマ肺炎	3) クラミジア肺炎		
16週	愛媛県	2.0	.5	.2	1.9	9.9	2.3	.2	.1	.8			.2		2.0			.5		
	近畿県	香川県	1.7	.0	.3	1.9	6.2	1.2	.1	.1	.5		.0	.3		1.0	.2			
		徳島県	1.9	.1	.1	1.2	7.2	.7			.6			.1						
		高知県	1.8	.1	.1	.5	6.4	1.1		.1	.4	.1		.1		.3	.1		1.0	.1
		全国	2.9	.2	.4	2.1	8.1	1.0	.3	.1	.6	.0	.0	.3	.0	.6	.0	.0	.5	.0
	北海道	3.0	.2	.6	3.6	4.9	.9	.1	.0	.4	.0	.0	.1		.2			.1	.0	
	東北	2.9	.1	.3	2.2	7.8	.8	.0	.2	.5	.0	.0	.6		.5		.0	1.0	.0	
	関東	1.0	.1	.3	2.5	7.8	.8	.1	.1	.7	.0	.0	.2	.0	.8	.1	.1	.5	.1	
	甲信越北陸	4.3	.1	.3	3.6	10.9	1.0	.3	.3	.5	.0	.0	.2	.0	.3	.0		.6	.0	
	東海	4.3	.1	.3	1.1	6.6	.7	.1	.1	.5	.0	.0	.2		.3		.0	.8	.1	
近畿	2.7	.1	.3	1.5	8.2	.8	.2	.0	.6	.0	.0	.2	.0	.4	.0	.0	.3	.0		
中国四国	3.1	.2	.3	1.7	9.1	1.3	.4	.0	.6	.0	.0	.2		.7	.0		.3	.1		
九州沖縄	5.3	.4	.6	1.7	8.9	1.9	1.2	.0	.8	.0	.2	.4	.1	1.0	.0	.0	.4			

(4.24集計)

17週	愛媛県	1.7	.2	.1	1.6	11.6	2.4	.1	.2	.6		.0	.3		1.8			1.0		
	近畿県	香川県	1.7	.0	.3	2.1	7.3	.7	.1		.7			.2		.3				
		徳島県	1.4	.0	.1	1.5	9.0	.9			.9		.1	.2						
		高知県	1.2	.1	.1	.7	9.8	1.0		.1	.4	.1		.3				.1	.5	
		全国	3.1	.2	.4	2.2	8.8	1.1	.4	.1	.6	.0	.1	.2	.0	.6	.0	.1	.5	.0
	北海道	4.0	.2	.6	4.0	5.3	1.0	.0	.0	.4	.0	.0	.1		.3			.3	.0	
	東北	3.5	.2	.4	2.1	9.1	1.0	.1	.1	.6		.0	.5		.4	.0		.9	.0	
	関東	1.1	.1	.4	2.6	8.4	1.0	.2	.1	.7	.0	.0	.2	.0	.8	.0	.1	.5	.1	
	甲信越北陸	4.9	.1	.5	4.2	12.6	1.4	.3	.2	.6	.0	.0	.2	.0	.6			.5	.1	
	東海	3.7	.1	.4	1.2	6.7	.8	.1	.0	.7	.0	.0	.2		.2	.0	.1	.9	.1	
近畿	2.9	.2	.3	1.5	9.3	1.0	.2	.0	.6	.0	.1	.1	.0	.5	.0	.1	.3	.0		
中国四国	3.0	.1	.3	1.7	10.5	1.3	.4	.0	.6	.0	.1	.2	.0	.5	.0	.0	.4			
九州沖縄	5.7	.4	.7	1.7	9.0	1.9	1.5	.0	.7	.0	.2	.4	.1	.8	.0	.1	.5	.0		

(5.1集計)

1) 鳥インフルエンザは除く。 2) 髄膜炎菌性髄膜炎は除く。 3) オウム病を除く。

