

資料3

# 萬翠莊 実績概要

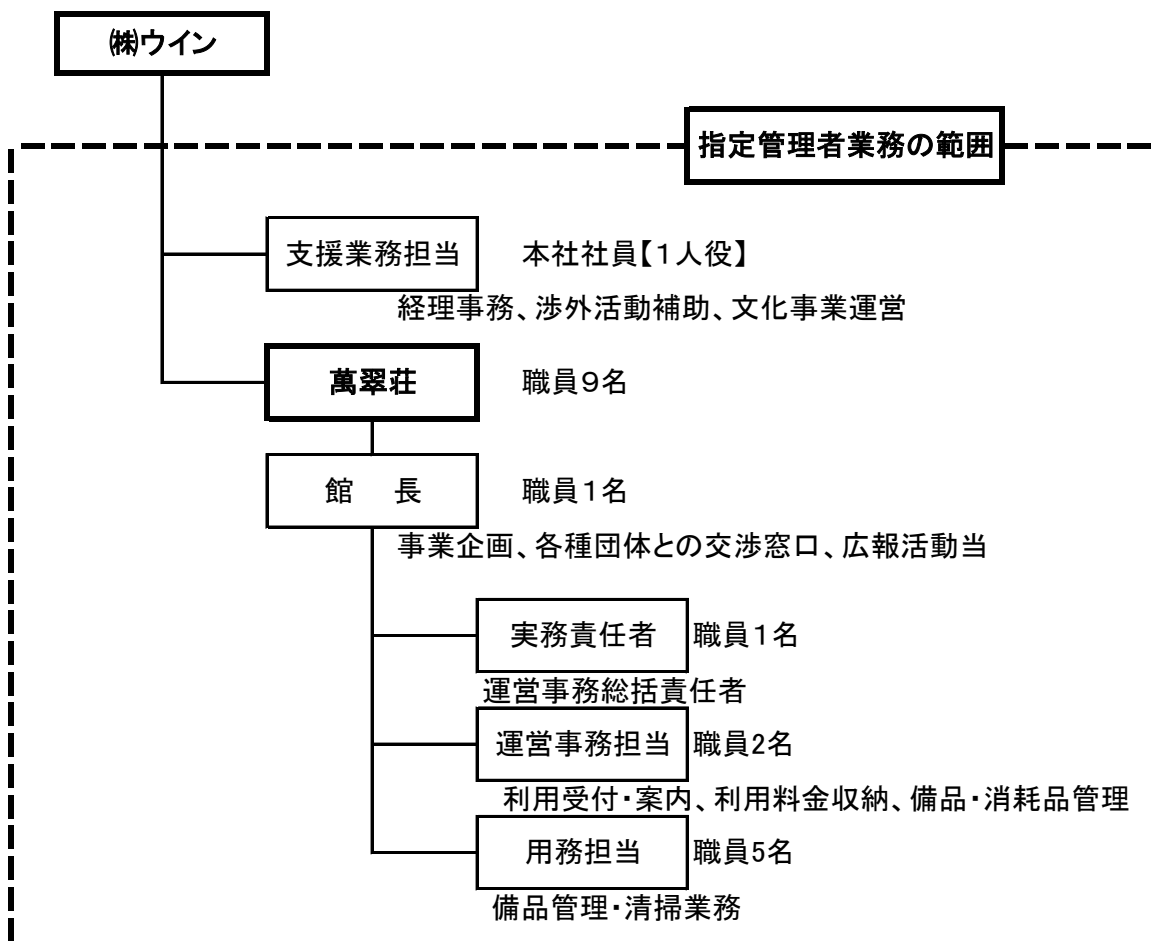
# 目 次

1 組織及び運営	.....	1
2 利用状況	.....	2
3 運営収支状況	.....	7
4 修繕状況	.....	8

# 1 組織及び運営

## ○組織図(令和4年度)

指定管理者:株式会社ウイン



## ○職員配置状況

区 分		4年度	3年度	2年度	元年度	備考
萬翠荘職員	館長 (社員)	1	1	1	1	
	実務責任者 (社員)	1	1	1	1	
	運営事務担当 (社員)	2	1	2	2	受付 2名体制(※繁忙日は3名)
	用務担当 (契約社員)	5	5	2	2	備品管理・清掃業務
その他	支援業務担当 (本社社員)	1	1	1	1	

## 2 利用状況

### ○萬翠荘の入館者の状況

単位：人

	貸館事業			文化事業 一般見学	入館者数
	有料観覧者	無料観覧者	計		
令和元年度	7,259	46,306	53,565	76,750	130,315
令和2年度	213	9,205	9,418	17,155	26,573
令和3年度	853	10,665	11,518	19,805	31,323
令和4年度	1,931	23,704	25,635	47,039	72,674

### ○貸館利用状況(令和4年度実績)

月	イベント名	会期	日数	場所	内容	入場者数	平均(人/日)	備考(観覧料等の有無)
4月	高谷牧子帽子展	4/1~4/3	3	第8展示室	展示会	495	165	無料
	中井利明先生回顧展	4/12~4/16	5	第8.9展示室	展示会	570	114	無料
	シャンソン教室発表会	4/17	1	第8.9展示室	発表会	50	50	有料
	堀内健二作品展	4/26~4/30	5	第8展示室	展示会	705	141	無料
小計			14			1,820		
5月	堀内健二作品展	5/1	1	第8展示室	展示会	290	290	無料
	泥酔会陶芸作品展	5/2~5/8	7	第8.9展示室	展示会	1905	272	無料
	コラボリサイタル	5/20	1	第8展示室	コンサート	15	15	有料
	大人のピアノ発表会(リハ)	5/21	1	第8展示室	発表会	10	10	無料
	大人のピアノ発表会(リハ)	5/22	1	第8展示室	発表会	50	50	無料
	アメリカンフラワー作品展	5/24~5/29	6	第8.9展示室	展示会	890	148	無料
	日仏文化交流展	5/31	1	第8.9展示室	展示会	130	130	無料
小計			18			3,290		
6月	日仏文化交流展	6/1~6/5	5	第8.9展示室	展示会	670	134	無料
	水墨画展	6/7~6/12	6	第8.9展示室	展示会	855	143	無料
	歌とピアノコンサート	6/18	1	第8.9展示室	コンサート	60	60	有料
	オペラコンサート	6/25	1	第8展示室	コンサート	55	55	無料
	声楽コンサート	6/26	1	第8展示室	コンサート	30	30	無料
小計			14			1,670		
7月	クラシックギターコンサート	7/2	1	第8展示室	コンサート	75	75	無料
	フルーツとピアノコンサート	7/3	1	第8展示室	コンサート	50	50	有料
	ヨガイベント	7/6	1	第8展示室	ヨガ	10	10	有料
	アラカルトコンサート(2回公演)	7/9	1	第8.9展示室	コンサート	100	100	有料
	ピアノ発表会	7/10	1	第8展示室	発表会	40	40	無料
	布花展	7/12~7/18	7	第8展示室	展示会	1300	186	無料 物販有り
	カメラア付表画廊展	7/19~7/24	6	第8展示室	展示会	735	123	無料
	のぞみん展	7/19~7/24	6	第9展示室	展示会	735	123	無料
	ピアノ発表会	7/29	1	第8展示室	発表会	15	15	無料
	声楽コンサート	7/30	1	第8展示室	コンサート	90	90	有料
琴おさらい会	7/31	1	第8.9展示室	発表会	40	40	無料	
小計			27			3,190		

月	イベント名	会期	日数	場所	内容	入場者数	平均(人/日)	備考(観覧料等の有無)
8月	ピアノ発表会	8/7	1	第8.9示室	発表会	50	50	無料
	ダンスイベント	8/11	1	第8.9展示室	コンサート	40	40	有料
	撮影会	8/14	1	第8.9展示室	撮影	30	30	無料
	トークショー	8/20	1	第8展示室	トークショー	60	60	有料
	ピアノ発表会	8/21	1	第8展示室	発表会	40	40	無料
	弾き語りコンサート	8/27	1	第8.9展示室	コンサート	85	85	有料
	ピアノリハーサル	8/28	1	第8展示室	発表会	2	2	無料
	ピアノ発表会	8/31	1	第8展示室	発表会	80	80	無料
小計			8			387		
9月	クラシックコンサート(リハ)	9/10	1	第8示室	コンサート	10	10	無料
	クラシックコンサート	9/11	1	第8.9展示室	コンサート	65	65	有料
	楽学会篆刻展	9/13~9/19	7	第8展示室	展示会	927	155	無料
	アラカルトコンサート	9/23	1	第8展示室	コンサート	110	110	有料
	ピアノ発表会	9/24	1	第8展示室	発表会	50	50	無料
	声楽コンサート	9/25	1	第8展示室	コンサート	110	110	有料
	四季水墨画会展	9/27~9/30	4	第8.9展示室	展示会	390	98	無料
小計			16			1,662		
10月	四季水墨画会展	10/1~10/2	2	第8.9展示室	展示会	280	140	無料
	スタンドグラス展	10/4~10/10	7	第8.9展示室	展示会	1270	181	無料
	JR四国 四福物語ディナー	10/13	1	第8.9展示室	イベント	20	20	有料
	ウェディング	10/14	1	第8.9展示室	挙式	10	10	無料
	ピアノ発表会	10/16	1	第8展示室	発表会	20	20	無料
	みやぐらむ写真展	10/18~10/21	4	第8展示室	展示会	650	163	無料
	河野達郎 写真講座	10/22	1	第8.9展示室	講座	20	20	無料
	声楽コンサート	10/23	1	第8展示室	コンサート	50	50	有料
	河野達郎写真展	10/25~10/29	5	第8.9展示室	展示会	1025	205	無料
	ピアノ発表会	10/30	1	第8.9展示室	発表会	60	60	無料
小計			24			3,405		
11月	クラシックコンサート	11/5	1	第8展示室	コンサート	90	90	無料
	公文書写教室作品展	11/8~11/13	6	第8.9展示室	展示会	1320	220	無料
	生花ワークショップ	11/16	1	第9展示室	ワークショップ	15	15	有料
	室内楽コンサート	11/17	1	第8.9展示室	コンサート	60	60	有料
	ピアノ発表会	11/19	1	第8展示室	発表会	60	60	無料
	アラカルトコンサート	11/20	1	第8展示室	コンサート	100	100	有料
	絵kuboクラブ絵画展	11/29~11/30	2	第8.9展示室	展示会	395	198	無料
小計			13			2,040		
12月	絵kuboクラブ絵画展	12/1~12/4	4	第8.9展示室	展示会	790	198	無料
	菅公子絵画展	12/6~12/10	5	第8展示室	展示会	790	158	無料
	ヴァイオリンおさらい会	12/11	1	第8.9展示室	発表会	35	35	無料
	ピアノ弾き語りコンサート	12/19	1	第8.9展示室	コンサート	65	65	有料
	ピアノ弾き語りコンサート	12/20	1	第8.9展示室	コンサート	65	65	有料
	挙式	12/22	1	第8.9展示室	挙式	25	25	無料
	アラカルトコンサート	12/24	1	第8展示室	コンサート	110	110	有料

月	イベント名	会期	日数	場所	内容	入場者数	平均(人/日)	備考(観覧料等の有無)
12月	クリスマスコンサート	12/25	1	第8.9展示室	コンサート	110	110	有料
	東京藝術大学在学学生コンサート リハーサル	12/28	1	第8.9展示室	コンサート	20	20	無料
	東京藝術大学在学学生コンサート	12/29	1	第8.9展示室	コンサート	150	150	有料
小計			17			2,160		
1月	岩井由美子水彩画展	1/4~1/9	6	第8.9展示室	展示会	965	161	無料
	シャンソンコンサート	1/14	1	第8.9展示室	コンサート	75	75	有料
	バレエと日舞	1/20	1	第8展示室	コンサート	30	30	無料
	ライアーコンサート	1/21	1	第8展示室	コンサート	56	56	有料
	ピアノサロンコンサート	1/22	1	第8展示室	発表会	30	30	無料
	田中熊一・自薦個展	1/24~1/29	6	第8.9展示室	展示会	645	108	無料
	田中熊一コンサート	1/29	1	第8.9展示室	コンサート	65	65	有料
小計			17			1,866		
2月	アイリッシュハープ発表会	2/5	1	第8展示室	発表会	45	45	無料
	挙式	2/11	1	第8.9展示室	挙式	50	50	無料
	伊予つばき名花展	2/12~2/19	7	第8.9展示室	展示会	1595	228	無料
	演舞	2/23	1	第8展示室	コンサート	15	15	無料
	箏とハープコンサート	2/25	1	第8.9展示室	コンサート	95	95	有料
	室内楽団コンサート	2/26	1	第8展示室	コンサート	10	10	有料
小計			12			1,810		
3月	愛媛作曲協議会作品展	3/5	1	第8.9展示室	コンサート	30	30	無料
	愛媛オーボエ協会発表会	3/11	1	第8展示室	発表会	30	30	無料
	朗読とピアノの演奏会	3/12	1	第8展示室	コンサート	40	40	有料
	ピアノ発表会	3/18	1	第8.9展示室	発表会	80	80	無料
	照屋林次郎 三線展	3/19~3/23	5	第8展示室	展示会	1335	267	無料
	アートワークス展	3/24~3/26	3	第8展示室	展示会	795	265	無料
	高谷牧子 帽子展	3/28~3/31	4	第8展示室	展示会	1070	268	無料
小計			16			3,380		

○文化事業実施状況(令和4年度実績)

月	イベント名	会期	日数	場所	内容	入場者数	平均(人/日)	備考(観覧料等の有無)
4月	前撮り撮影	8件	8			70	70	
	パネル展示	4/1~4/30	26	休憩室(北)	映画ロケ写真展	2,687	103	有 観覧料 大人 ¥300 小人100
	全国俳句結社色紙展	4/1~4/30		第1展示室	全国俳句結社代表の色紙展			有 観覧料 大人 ¥300 小人100
	萬翠荘の歴史	4/1~4/30		第3.4.5.7展示室	萬翠荘の歴史を写真・肖像画・模型などで紹介			有 観覧料 大人 ¥300 小人100
	萬翠荘の魅力	4/1~4/30		第2.6.休憩室(南)	写真撮影スペース			有 観覧料 大人 ¥300 小人100
	松山藩物語・愚陀佛庵物語	4/1~4/30		第3展示室	DVD放映			有 観覧料 大人 ¥300 小人100
小計		34			2,757			
5月	前撮り撮影	11件	11			97	97	
	パネル展示	5/1~5/31	27	休憩室(北)	映画ロケ写真展	3,920	145	有 観覧料 大人 ¥300 小人100
	全国俳句結社色紙展	5/1~5/31		第1展示室	全国俳句結社代表の色紙展			有 観覧料 大人 ¥300 小人100
	萬翠荘の歴史	5/1~5/31		第3.4.5.7展示室	萬翠荘の歴史を写真・肖像画・模型などで紹介			有 観覧料 大人 ¥300 小人100
	萬翠荘の魅力	5/1~5/31		第2.6.休憩室(南)	写真撮影スペース			有 観覧料 大人 ¥300 小人100
	松山藩物語・愚陀佛庵物語	5/1~5/31		第3展示室	DVD放映			有 観覧料 大人 ¥300 小人100
小計		38			4,017			
6月	前撮り撮影	6件	6			48	48	
	パネル展示	6/1~6/30	26	休憩室(北)	映画ロケ写真展	2,592	100	有 観覧料 大人 ¥300 小人100
	全国俳句結社色紙展	6/1~6/30		第1展示室	全国俳句結社代表の色紙展			有 観覧料 大人 ¥300 小人100
	萬翠荘の歴史	6/1~6/30		第3.4.5.7展示室	萬翠荘の歴史を写真・肖像画・模型などで紹介			有 観覧料 大人 ¥300 小人100
	萬翠荘の魅力	6/1~6/30		第2.6.休憩室(南)	写真撮影スペース			有 観覧料 大人 ¥300 小人100
	松山藩物語・愚陀佛庵物語	6/1~6/30		第3展示室	DVD放映			有 観覧料 大人 ¥300 小人100
小計		32			2,640			
7月	前撮り撮影	9件	9			78	78	
	パネル展示	7/1~7/31	28	休憩室(北)	映画ロケ写真展	2,869	102	有 観覧料 大人 ¥300 小人100
	全国俳句結社色紙展	7/1~7/31		第1展示室	全国俳句結社代表の色紙展			有 観覧料 大人 ¥300 小人100
	萬翠荘の歴史	7/1~7/31		第3.4.5.7展示室	萬翠荘の歴史を写真・肖像画・模型などで紹介			有 観覧料 大人 ¥300 小人100
	萬翠荘の魅力	7/1~7/31		第2.6.休憩室(南)	写真撮影スペース			有 観覧料 大人 ¥300 小人100
	松山藩物語・愚陀佛庵物語	7/1~7/31		第3展示室	DVD放映			有 観覧料 大人 ¥300 小人100
小計		37			2,947			
8月	前撮り撮影	9件	9			74	74	
	パネル展示	8/1~8/31	30	休憩室(北)	映画ロケ写真展	3,914	130	有 観覧料 大人 ¥300 小人100
	全国俳句結社色紙展	8/1~8/31		第1展示室	全国俳句結社代表の色紙展			有 観覧料 大人 ¥300 小人100
	萬翠荘の歴史	8/1~8/31		第3.4.5.7展示室	萬翠荘の歴史を写真・肖像画・模型などで紹介			有 観覧料 大人 ¥300 小人100
	萬翠荘の魅力	8/1~8/31		第2.6.休憩室(南)	写真撮影スペース			有 観覧料 大人 ¥300 小人100
	松山藩物語・愚陀佛庵物語	8/1~8/31		第3展示室	DVD放映			有 観覧料 大人 ¥300 小人100
小計		39			3,988			
9月	前撮り撮影	8件	8			70	70	
	パネル展示	9/1~9/30	26	休憩室(北)	映画ロケ写真展	3,033	117	有 観覧料 大人 ¥300 小人100
	全国俳句結社色紙展	9/1~9/30		第1展示室	全国俳句結社代表の色紙展			有 観覧料 大人 ¥300 小人100
	萬翠荘の歴史	9/1~9/30		第3.4.5.7展示室	萬翠荘の歴史を写真・肖像画・模型などで紹介			有 観覧料 大人 ¥300 小人100
	萬翠荘の魅力	9/1~9/30		第2.6.休憩室(南)	写真撮影スペース			有 観覧料 大人 ¥300 小人100
	松山藩物語・愚陀佛庵物語	9/1~9/30		第3展示室	DVD放映			有 観覧料 大人 ¥300 小人100
小計		34			3,103			
10月	前撮り撮影	4件	4			32	32	
	パネル展示	10/1~10/31	27	休憩室(北)	映画ロケ写真展	3,707	137	有 観覧料 大人 ¥300 小人100
	全国俳句結社色紙展	10/1~10/31		第1展示室	全国俳句結社代表の色紙展			有 観覧料 大人 ¥300 小人100
	萬翠荘の歴史	10/1~10/31		第3.4.5.7展示室	萬翠荘の歴史を写真・肖像画・模型などで紹介			有 観覧料 大人 ¥300 小人100
	萬翠荘の魅力	10/1~10/31		第2.6.休憩室(南)	写真撮影スペース			有 観覧料 大人 ¥300 小人100

月	イベント名	会期	日数	場所	内容	入場者数	平均(人/日)	備考(観覧料等の有無)
	松山藩物語・愚陀佛庵物語	10/1~10/31		第3展示室	DVD放映			有 観覧料 大人 ¥300 小人100
	河野達郎 写真講座	10/22	1	第8.9展示室	講座	20	20	
	河野達郎 写真展	10/25~10/29	5	第8.9展示室	展示会	1,025	205	
小 計			37			4,784		
11月	前撮り撮影	13件	13			133	133	
	パネル展示	11/1~11/30	29	休憩室(北)	映画ロケ写真展	4,396	152	有 観覧料 大人 ¥300 小人100
	愚陀仏庵復元模型展示	11/1~11/30		第1展示室	愚陀仏庵の復元模型の展示			有 観覧料 大人 ¥300 小人100
	萬翠荘の歴史	11/1~11/30		第3.4.5.7展示室	萬翠荘の歴史を写真・肖像画・模型などで紹介			有 観覧料 大人 ¥300 小人100
	萬翠荘の魅力	11/1~11/30		第2.6.休憩室(南)	写真撮影スペース			有 観覧料 大人 ¥300 小人100
	松山藩物語・愚陀佛庵物語	11/1~11/30		第3展示室	DVD放映			有 観覧料 大人 ¥300 小人100
	100周年記念バックヤードツアー	11/2	1	第1.2.3.4.5.6.7.8.9展示室	見学	40	40	無料
	100周年記念バックヤードツアー	11/3	1	第1.2.3.4.5.6.7.8.9展示室	見学	40	40	無料
	100周年記念ジャズピアノコンサート	11/23	1	第8.9展示室	コンサート	50	50	有料 前売り ¥3,000 当日 ¥3,500
	100周年記念アンサンブルコンサート	11/25	1	第8.9展示室	コンサート	80	80	有料 前売り ¥2,500 当日 ¥3,000
	100周年記念式典	11/26	1	庭園	式典	50	50	無料
100周年記念晩餐会	11/26	1	第8.9展示室	イベント	40	40	有料 ¥18,000	
100周年記念パネルディスカッション	11/27	1	第8.9展示室	講演会	50	50	無料	
小 計			49			4,879		
12月	前撮り撮影	6件	6			45	45	
	パネル展示	12/1~12/31	28	休憩室(北)	映画ロケ写真展	4,205	150	有 観覧料 大人 ¥300 小人100
	愚陀仏庵復元模型展示	12/1~12/31		第1展示室	愚陀仏庵の復元模型の展示			有 観覧料 大人 ¥300 小人100
	萬翠荘の歴史	12/1~12/31		第3.4.5.7展示室	萬翠荘の歴史を写真・肖像画・模型などで紹介			有 観覧料 大人 ¥300 小人100
	萬翠荘の魅力	12/1~12/31		第2.6.休憩室(南)	写真撮影スペース			有 観覧料 大人 ¥300 小人100
	松山藩物語・愚陀佛庵物語	12/1~12/31		第3展示室	DVD放映			有 観覧料 大人 ¥300 小人100
小 計			34			4,250		
1月	前撮り撮影	5件	5			48	48	
	パネル展示	1/1~1/31	28	休憩室(北)	映画ロケ写真展	3,031	108	有 観覧料 大人 ¥300 小人100
	愚陀仏庵復元模型展示	1/1~1/31		第1展示室	愚陀仏庵の復元模型の展示			有 観覧料 大人 ¥300 小人100
	萬翠荘の歴史	1/1~1/31		第3.4.5.7展示室	萬翠荘の歴史を写真・肖像画・模型などで紹介			有 観覧料 大人 ¥300 小人100
	萬翠荘の魅力	1/1~1/31		第2.6.休憩室(南)	写真撮影スペース			有 観覧料 大人 ¥300 小人100
	松山藩物語・愚陀佛庵物語	1/1~1/31		第3展示室	DVD放映			有 観覧料 大人 ¥300 小人100
小 計			33			3,079		
2月	前撮り撮影		4			43	43	
	パネル展示	2/1~2/28	24	休憩室(北)	映画ロケ写真展	3,990	166	有 観覧料 大人 ¥300 小人100
	愚陀仏庵復元模型展示	2/1~2/28		第1展示室	愚陀仏庵の復元模型の展示			有 観覧料 大人 ¥300 小人100
	萬翠荘の歴史	2/1~2/28		第3.4.5.7展示室	萬翠荘の歴史を写真・肖像画・模型などで紹介			有 観覧料 大人 ¥300 小人100
	萬翠荘の魅力	2/1~2/28		第2.6.休憩室(南)	写真撮影スペース			有 観覧料 大人 ¥300 小人100
松山藩物語・愚陀佛庵物語	2/1~2/28	第3展示室		DVD放映	有 観覧料 大人 ¥300 小人100			
小 計			28			4,033		
3月	前撮り撮影	13件	13			115	115	
	パネル展示	3/1~3/31	29	休憩室(北)	映画ロケ写真展	5,717	197	有 観覧料 大人 ¥300 小人100
	愚陀仏庵復元模型展示	3/1~3/31		第1展示室	愚陀仏庵の復元模型の展示			有 観覧料 大人 ¥300 小人100
	萬翠荘の歴史	3/1~3/31		第3.4.5.7展示室	萬翠荘の歴史を写真・肖像画・模型などで紹介			有 観覧料 大人 ¥300 小人100
	萬翠荘の魅力	3/1~3/31		第2.6.休憩室(南)	写真撮影スペース			有 観覧料 大人 ¥300 小人100
	松山藩物語・愚陀佛庵物語	3/1~3/31		第3展示室	DVD放映			有 観覧料 大人 ¥300 小人100
小 計			42			5,832		



### 3 運営収支状況

収入

単位:千円

区 分	4年度	3年度	2年度	元年度	備 考
県委託料	16,694	16,696	16,811	16,827	
県委託料(設備改修等追加委託分)	14,910	0	86	699	
県委託料(補填分)	0	2,248	1,039	47	
100周年イベント開催経費(R4年度のみ)	1,960	0	0	0	
施設利用料金	1,728	1,098	1,020	2,271	減免後の収納額
文化事業収入	14,700	6,363	5,847	10,860	
その他収入	1,699	974	1,000	3,513	
合 計	51,691	27,379	25,803	34,217	

支出

単位:千円

区 分	4年度	3年度	2年度	元年度	備 考
施設等の利用に関する業務経費	1,341	1,038	463	3,270	
施設等利用許可業務経費	17	17	38	41	
各種様式印刷	0	0	1	0	
利用者宛通信費	17	17	37	41	
文化事業の企画・実施経費	405	200	0	0	
その他利用促進業務経費	919	821	425	3,229	
施設等の維持管理に関する経費	2,670	3,105	2,280	3,440	
保守点検業務経費	834	724	724	1,277	
自家用電気工作物	196	196	196	194	
消防設備	143	143	143	141	
空調設備	132	132	132	131	
監視カメラ	110	0	0	0	
建築物・建築設備点検	253	253	253	811	
備品管理業務経費	0	0	0	0	
植栽管理業務経費	816	860	797	1,003	
清掃業務経費	100	230	284	226	
保安警備業務経費	192	191	191	190	
修繕経費	682	1,058	238	689	
その他経費	46	42	46	55	
管理運営業務経費	20,900	18,433	19,471	21,511	
人件費	16,184	14,917	15,955	20,033	
その他・職員研修費	4,716	3,516	3,516	1,478	
その他の管理運営に必要な業務経費	4,765	3,111	2,983	3,776	
光熱水費	2,691	2,108	1,750	2,050	
電気	2,395	1,969	1,563	1,901	
水道	291	139	187	149	
燃料費	5	0	0	0	
運営事務費	1,956	928	1,155	1,627	
有線放送受信料	40	40	40	39	
電話料・インターネット回線	342	330	335	325	
旅費交通費	88	77	41	9	
コピー等	179	85	74	75	
消耗品費	1,205	273	541	940	
ダスキン	40	40	44	151	
保険料	62	83	80	88	
その他経費	118	75	78	99	
各種会費	50	50	55	55	
振込手数料	68	25	23	44	
その他	0	0	0	0	
設備改修等追加委託	14,910	0	50	699	
100周年イベント開催経費	2,137	0	0	0	
支払消費税等	2,872	1,692	1,944	3,082	
合 計	49,595	27,379	27,191	35,778	

#### 4 修繕状況

区分	修繕費	主な修繕(10万円以上)	支出額(円)
元年度	688,848円 8件	カーテン取替工事	264,000
		池汚水修理工事	209,000
	698,500円 (年末修繕)	火災報知器設備交換工事	698,500
2年度	237,700円 4件	第8展示室雨漏り補修	168,300
3年度	1,057,885円 4件	倒木伐採・撤去	604,285
		防犯カメラ修繕	294,800
4年度	682,144円 7件	ポンプ修理(分解洗浄)	430,342
	4,849,900円 (年末修繕)	漏水調査修繕・進入路舗装工事	4,849,900