

資料2

萬翠莊 施設等概要

目 次

1 施設概要	1
2 主要施設平面図	2
3 物品の状況	4
総括表		
一覧表		

1 施設概要

○萬翠荘

- ・建築 大正11年(1922年)
旧松山藩主の子孫にあたる久松定謨伯爵が、別邸として建築
- ・構造 鉄筋コンクリート造り 地下1階、地上3階
- ・面積 887.58㎡(268坪)
- ・設計者 木子 七郎
- ・重要文化財 平成23年11月29日指定 萬翠荘(旧久松家別邸)本館、管理人舎

区 分		面積 (㎡)	現在の利用形態	一般公開 の可否
地 階	倉庫		物置(備品類保管)	×
	地下便所		入館者用トイレ	○
1 階	第8展示室	71	(謁見の間)貸館	○
	第9展示室	64	(晚餐の間)貸館	○
	旧厨房	30	物置(備品・消耗品類保管、ロッカー)	×
	事務室	15	管理事務所(机4台)	×
	応接室	20	事務所用(ソファ)	×
	事務室(西)	13	事務所用(ソファ)	×
	更衣室	13	水屋、更衣室	×
	倉庫	9	配電盤設置、物置(備品類保管)	×
	浴室1、2、3		使用不可	△
	脱衣室1、2、3		〃	△
	便所1、2		〃	△
2 階	第1展示室	19	貸館	○
	第2展示室	27	貸館	○
	第3展示室	36	貸館	○
	第4展示室	19	貸館	○
	第5展示室	35	貸館	○
	第6展示室	23	貸館	○
	第7展示室	25	貸館	○
	バルコニー		出入禁止(手摺が低いため、落下の危険有り)	×
	休憩室(南)	13	(内装、調度品改修済み)	○
	休憩室(北)	12	〃	○
	浴室		空調制御盤設置、物置(備品類)	×
	男子トイレ、女子トイレ		入館者用トイレ	○
	3 階	倉庫		空調機器設置

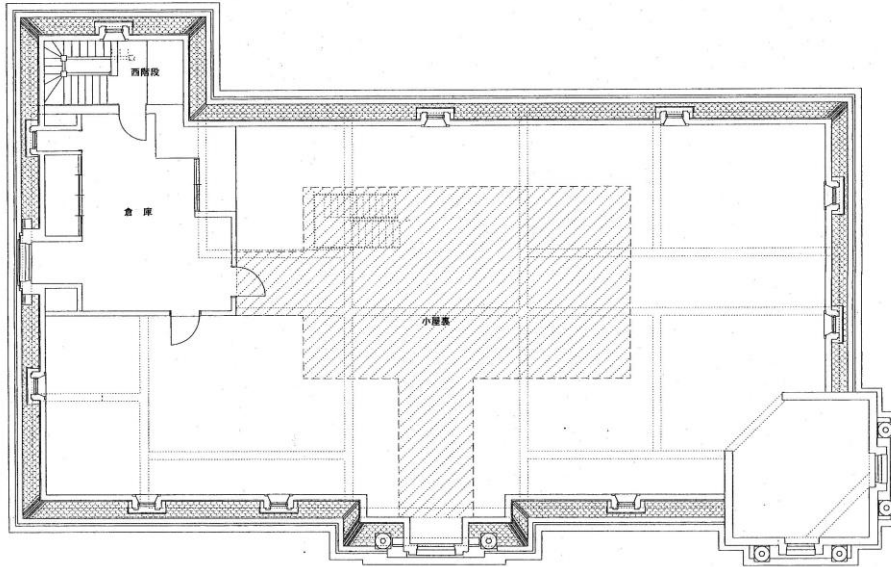
○附帯施設

区 分		面積 (㎡)	現在の利用形態	一般公開 の可否
旧管理人舎		45	ポンプ設置	×
収蔵庫		213	物置(備品類)	×
茶 店		54	喫茶店(目的外使用許可)	○
便 所		10	一般客用トイレ	○
ポンプ室		9	貯水槽	×
ログハウス		12		×

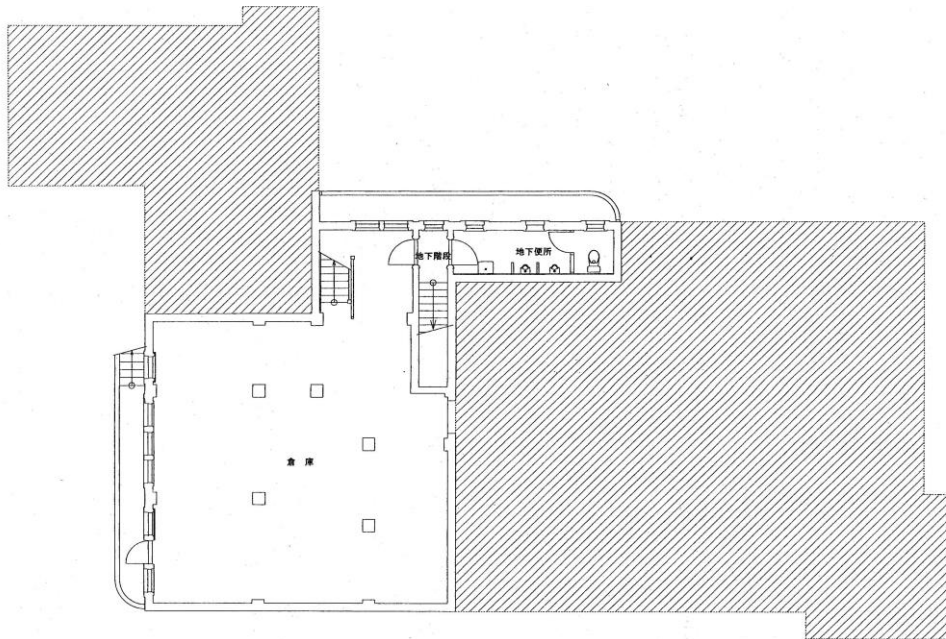
[参考]改修工事の実施状況

- 平成18年度 建物本体外工費(外装工事、建具工事等)及び灯具修理(照明器具の修理、復元)
- 平成19～20年度 屋根の葺替え、躯体保全工事(鉄筋への防錆剤の塗布、コンクリート面への撥水剤の塗布)
- 平成27年度 崩壊土砂防止網の設置
- 平成28年度 消火・防犯設備の設置
- 平成30年度 バルコニー部分防水等修繕

3階



地階



3 物品の状況

○総括表

大分類番号	小分類番号	小分類名	品目数	数量
1	1	庁用器具及び事務用具	18	25
1	7	標本・美術品類	2	2
		合 計	20	27

(注)上記分類は、愛媛県物品分類表による。

○一覧表

分類		分類の名称	品名	規格等	数量
大	小				
1	1	庁用器具及び事務用具	サイドテーブル	白色楕円形80×61×69	1
1	1	庁用器具及び事務用具	サイドテーブル	正方形60×60×69.5	1
1	1	庁用器具及び事務用具	サイドテーブル	42×42×76	2
1	1	庁用器具及び事務用具	脇机	71×50×65	1
1	1	庁用器具及び事務用具	食器棚	木製95×37×164	2
1	1	庁用器具及び事務用具	食器棚	86×30×176	1
1	1	庁用器具及び事務用具	普通棚	木製	2
1	1	庁用器具及び事務用具	整理棚	イトーキ6段・6連	1
1	1	庁用器具及び事務用具	時計	柱時計	1
1	1	庁用器具及び事務用具	花台	大理石 茶色	2
1	1	庁用器具及び事務用具	花台	大理石 白色	1
1	1	庁用器具及び事務用具	絨毯		2
1	1	庁用器具及び事務用具	監視カメラシステム	MOBOTIX(Q24M-SEC-P11)	1
1	1	庁用器具及び事務用具	BGM演奏機	CT-705	1
1	1	庁用器具及び事務用具	冷蔵庫		1
1	1	庁用器具及び事務用具	ルームクーラー		2
1	1	庁用器具及び事務用具	ルームクーラー	東芝パッケージエアコンAPAC11245S	1
1	1	庁用器具及び事務用具	空気清浄機	シャープ KI-NP100	2
1	7	標本・美術品類	塔	萬翠荘の塔(複製)150×55×55	1
1	7	標本・美術品類	塔	萬翠荘の塔(複製)120×55×55	1