

資料3

愛媛県生活文化センター

実 績 概 要

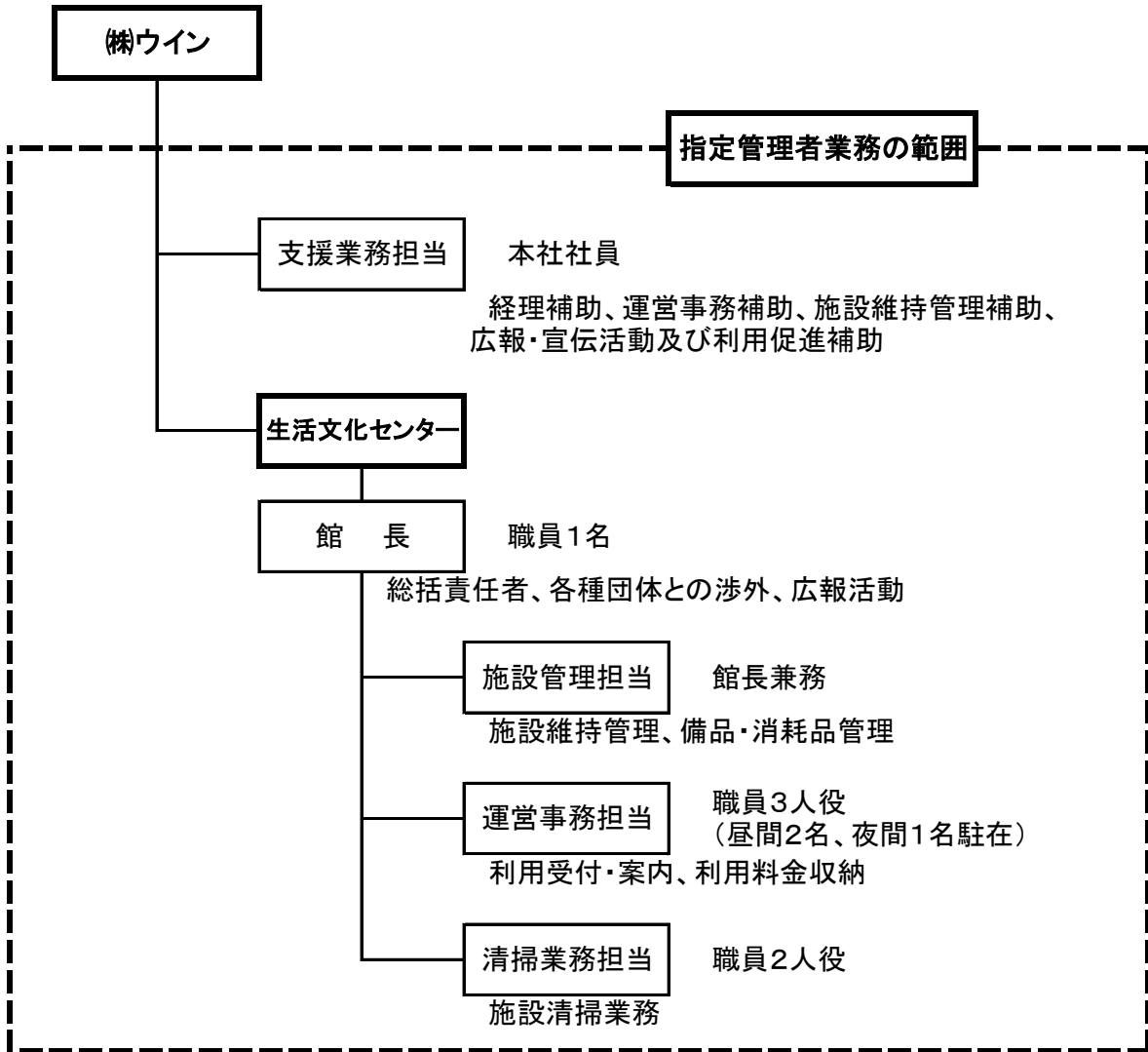
目 次

1	組織及び運営	1
2	利用状況	2
	(1)利用人数、利用料金(使用料)収入		
	(2)各部屋の利用状況		
	(3)分野別利用状況		
3	運営収支状況	4
4	修繕状況	5

1 組織及び運営

○組織図(令和4年度)

指定管理者:株式会社ウイン



○職員配置状況

区分		4年度	3年度	2年度	元年度	備考
センター職員	館長 (社員)	1	1	1	1	
	運営事務担当	3	3	3	3	昼間 2名体制 夜間 1名体制
	清掃業務担当	2	2	2	2	
	計	6	6	6	6	
その他	支援業務担当 (本社員)	1	1	1	1	

2 利用状況

(1) 利用人数、利用料金(使用料)収入

年度	開館日数 (日)	利用人数 (人)	利用料金(使用料) 収入 (円)	年度	開館日数 (日)	利用人数 (人)	利用料金(使用料) 収入 (円)
8	302	115,326	12,206,450	22	312	113,084	15,660,989
9	304	115,127	12,488,185	23	312	112,629	15,757,230
10	304	112,255	11,953,565	24	312	113,759	15,813,070
11	304	96,318	11,993,970	25	315	116,428	16,538,120
12	303	80,691	11,662,275	26	313	120,378	16,805,920
13	308	76,206	11,481,300	27	315	116,600	16,111,110
14	307	79,714	12,872,985	28	313	119,668	15,950,700
15	309	84,694	11,807,090	29	313	121,210	16,574,000
16	307	80,291	11,348,895	30	316	114,315	16,511,470
17	308	83,203	11,255,650	元	318	107,915	16,079,460
18	308	92,670	12,859,090	2	288	54,206	10,864,910
19	316	102,754	14,109,635	3	280	50,487	10,820,050
20	316	113,185	15,318,276	4	315	81,861	15,036,530
21	313	110,629	15,728,488				

* 平成8年度より前は省略。平成17年度までは使用料収入。

* 平成23年度からの利用料金収入は、ガス利用料等を除く。

* 令和2、3年度は新型コロナウイルス感染症感染拡大に伴う休館あり。

(2) 各部屋の利用状況

(単位:円)

		和室 (8室)	茶室	小会議室	中会議室	第1 研修室	第2 研修室	第3 研修室	調理 研修室	大広間	減免額	計
元 年 度	利用率	98.7%	82.1%	90.3%	87.1%	65.7%	88.7%	73.9%	78.6%	45.6%	-	-
	収入	5,284,710	648,550	995,820	1,223,190	2,319,350	2,341,560	873,820	870,440	2,479,750	957,730	16,079,460
2 年 度	利用率	99.7%	64.6%	73.6%	79.5%	57.3%	72.6%	61.5%	68.8%	28.5%	-	-
	収入	3,526,820	440,200	579,160	957,750	1,861,470	1,660,780	655,570	624,060	1,448,080	888,980	10,864,910
3 年 度	利用率	96.8%	64.3%	68.6%	78.9%	50.0%	78.6%	66.4%	73.6%	31.4%	-	-
	収入	3,564,770	433,670	487,580	937,210	1,671,340	1,753,530	725,050	628,510	1,567,840	949,450	10,820,050
4 年 度	利用率	100.0%	78.7%	80.6%	87.0%	51.4%	89.2%	85.4%	75.2%	39.0%	-	-
	収入	5,194,680	576,950	757,950	1,269,970	2,009,670	2,524,060	1,094,420	745,770	2,342,460	1,479,400	15,036,530

* 利用率については、1日2件以上の利用でも1日と数え、利用日数/開館日数で計算している。

時間帯毎の利用率

	区分	和室 (1室当り)	茶室	小会議室	中会議室	第1 研修室	第2 研修室	第3 研修室	調理 研修室	大広間
元 年 度	午前	59.4%	55.0%	55.7%	57.5%	47.5%	77.4%	41.2%	21.4%	25.2%
	午後	64.7%	75.2%	73.3%	50.6%	48.1%	45.6%	54.4%	75.5%	25.2%
	夜間	37.6%	28.6%	39.0%	48.4%	10.4%	15.1%	17.0%	9.4%	18.9%
2 年 度	午前	43.1%	44.8%	30.2%	56.9%	41.0%	59.0%	32.6%	17.0%	15.6%
	午後	46.7%	59.4%	58.0%	42.0%	42.4%	34.4%	41.7%	63.9%	12.8%
	夜間	29.8%	13.9%	17.0%	36.8%	5.9%	14.2%	18.4%	2.4%	17.0%
3 年 度	午前	46.2%	47.0%	20.8%	56.6%	37.6%	60.2%	38.0%	16.8%	19.7%
	午後	51.9%	59.1%	54.8%	43.0%	42.3%	40.9%	50.5%	68.1%	15.4%
	夜間	26.3%	14.0%	14.3%	37.6%	3.6%	14.7%	17.9%	0.7%	15.4%
4 年 度	午前	59.4%	51.7%	42.2%	55.9%	37.5%	78.1%	44.4%	24.8%	28.3%
	午後	65.0%	73.3%	58.4%	60.6%	43.8%	54.6%	67.6%	64.8%	20.3%
	夜間	34.6%	15.6%	27.0%	44.8%	8.3%	13.7%	28.6%	2.5%	18.7%

※時間帯区分: 午前(9時~12時)、午後(13時~17時)、夜間(18時~21時30分)

(3)分野別利用状況

(単位:日、人)

活動区分		元年度				2年度			
		利用日数		利用人数		利用日数		利用人数	
生活 芸術	茶道	508	11.1%	27,076	25.1%	284	8.5%	3,537	6.5%
	華道	159	3.5%	2,514	2.3%	159	4.7%	1,786	3.3%
文学	詩・短歌	56	1.2%	1,303	1.2%	48	1.4%	385	0.7%
	俳句・川柳	199	4.3%	1,761	1.6%	126	3.8%	1,266	2.3%
	その他	83	1.8%	3,762	3.5%	91	2.7%	2,349	4.3%
美術		667	14.6%	8,916	8.3%	506	15.1%	7,481	13.8%
音楽	邦楽	135	2.9%	1,258	1.2%	83	2.5%	537	1.0%
	洋楽	87	1.9%	1,193	1.1%	37	1.1%	213	0.4%
演劇	能楽	3	0.1%	19	0.0%	0	0.0%	0	0.0%
	その他	34	0.7%	260	0.2%	2	0.1%	9	0.0%
舞踊	日舞	5	0.1%	58	0.1%	0	0.0%	0	0.0%
	洋舞	127	2.8%	3,171	2.9%	107	3.2%	2,730	5.0%
郷土芸能		142	3.1%	2,368	2.2%	101	3.0%	1,331	2.5%
大衆娯楽		175	3.8%	3,242	3.0%	104	3.1%	1,352	2.5%
料理		38	0.8%	743	0.7%	36	1.1%	487	0.9%
その他		2,020	44.1%	49,337	45.7%	1,539	45.9%	30,010	55.4%
小計		4,438	96.8%	106,981	99.1%	3,223	96.1%	53,473	98.6%
自主企画		145	3.2%	934	0.9%	132	3.9%	733	1.4%
合計		4,583	100.0%	107,915	100.0%	3,355	100.0%	54,206	100.0%

活動区分		3年度				4年度			
		利用日数		利用人数		利用日数		利用人数	
生活 芸術	茶道	274	8.3%	3,581	7.1%	401	9.5%	12,969	15.8%
	華道	154	4.7%	1,754	3.5%	226	5.3%	2,659	3.2%
文学	詩・短歌	44	1.3%	544	1.1%	34	0.8%	810	1.0%
	俳句・川柳	101	3.1%	757	1.5%	102	2.4%	999	1.2%
	その他	52	1.6%	1,549	3.1%	116	2.7%	3,442	4.2%
美術		553	16.7%	7,753	15.4%	612	14.5%	8,832	10.8%
音楽	邦楽	77	2.3%	555	1.1%	110	2.6%	1,014	1.2%
	洋楽	54	1.6%	514	1.0%	32	0.8%	431	0.5%
演劇	能楽	0	0.0%	3	0.0%	0	0.0%	0	0.0%
	その他	5	0.2%	16	0.0%	4	0.1%	160	0.2%
舞踊	日舞	9	0.3%	79	0.2%	34	0.8%	137	0.2%
	洋舞	101	3.1%	2,653	5.3%	84	2.0%	3,254	4.0%
郷土芸能		106	3.2%	2,021	4.0%	126	3.0%	2,921	3.6%
大衆娯楽		96	2.9%	1,178	2.3%	114	2.7%	1,629	2.0%
料理		39	1.2%	501	1.0%	43	1.0%	581	0.7%
その他		1,502	45.4%	26,316	52.1%	2,045	48.3%	41,183	50.3%
小計		3,167	95.8%	49,774	98.6%	4,083	96.5%	81,021	99.0%
自主企画		139	4.2%	713	1.4%	147	3.5%	840	1.0%
合計		3,306	100.0%	50,487	100.0%	4,230	100.0%	81,861	100.0%

※ 大衆娯楽(囲碁・将棋等)、その他 (和裁、ヨガ、体操等)

3 運営収支状況

収入

単位:千円

区 分	4年度	3年度	2年度	元年度	備 考
県委託料	13,477	13,477	13,477	13,653	
県委託料(年末修繕等追加経費)	402	0	162	0	
県委託料(補填分)	5,100	6,746	6,700	552	新型コロナの影響による不足額
指定管理者補填額	2,769	2,582	2,149	1,487	
施設利用料金	15,037	10,820	10,865	16,079	減免後の収納額
和室(8室)	3,715	2,615	2,638	4,327	※減免額は和室から控除
茶室	577	434	440	648	
小会議室	758	488	579	996	
中会議室	1,270	937	958	1,223	
第1研修室	2,010	1,671	1,861	2,319	
第2研修室	2,524	1,753	1,661	2,342	
第3研修室	1,095	725	656	874	
調理研修室	746	629	624	870	
大広間	2,342	1,568	1,448	2,480	
文化事業収入	1,616	1,590	1,318	2,055	
その他収入	271	166	203	374	
合 計	38,672	35,381	34,874	34,200	

支出

区 分	4年度	3年度	2年度	元年度	備 考
施設等の利用に関する業務経費	1,819	1,852	1,587	2,269	
施設等利用許可業務経費	182	155	172	201	
利用申込書等諸様式印刷	0	0	0	0	
利用者連絡用郵便料	24	28	45	53	
コピー代	158	126	127	148	
文化事業の企画・実施経費	1,337	1,347	1,115	1,718	
その他利用促進業務経費	300	350	300	350	
施設等の維持管理に関する経費	5,410	4,234	5,640	5,196	
保守点検業務経費	2,007	1,974	1,975	1,955	
電気設備保守点検料	293	260	260	256	
消防設備保守点検料	148	148	149	147	
給排水及び冷暖房機保守点検料	990	990	990	981	
A重油地下タンク保守点検料	74	74	74	74	
エレベーター保守点検料	502	502	502	497	
施設保守点検料(建築物・建築設備点検)	407	308	308	561	
植栽管理業務経費	878	878	878	804	
清掃業務経費	295	300	427	103	
清掃業務経費	206	116	336	14	
廃棄物運搬・処理業務委託料	89	184	91	89	
保安警備業務経費	197	197	197	195	
修繕経費	615	220	1,379	1,219	
年末修繕・コロナ対策備品等追加経費分	402	0	162	0	
その他経費	609	357	314	359	
ダスキマット借上げ	38	34	34	37	
施設消耗品	571	323	280	322	
管理運営業務経費	18,789	18,962	18,529	16,809	
人件費	15,974	16,091	15,431	13,556	
法定福利費	667	411	638	780	
その他経費	2,148	2,460	2,460	2,473	
その他の管理運営に必要な業務経費	11,761	9,599	7,711	8,672	
光熱水費	11,183	8,878	7,106	8,072	
電気	7,741	5,970	5,395	6,224	
水道・下水道	1,957	1,222	857	913	
ガス	76	48	46	100	
燃料費	1,409	1,638	808	835	
運営事務費	417	552	463	427	
電話料金・インターネット回線	257	256	250	235	
事務消耗品	0	129	36	38	
リース料	19	8	8	8	
有線放送・新聞	87	87	86	87	
観葉植物	52	52	62	54	
旅費交通費	2	20	21	5	
その他経費	161	169	142	173	
協会会費	48	48	48	46	
保険料	96	105	94	98	
その他	17	16	0	29	
支払消費税等	893	734	1,407	1,254	
合 計	38,672	35,381	34,874	34,200	

4 修繕状況

区分	修繕費	主な修繕(20万円以上)	支出額(円)
21年度	1,226,050円 16件	空調用チラー電気回路部品予防修繕工事	262,500
		B1F機械室設置AD-300S形空調機修繕工事	420,000
22年度	662,185円 9件		
23年度	856,260円 28件	茶室クーラー修理	296,695
24年度	887,750円 19件	畳替え	290,000
25年度	1,071,988円 16件	水冷チラー凝縮器洗浄	246,750
26年度	1,917,540円 17件	大広間畳新調	1,198,368
27年度	1,539,409円 18件	棟屋防水工事	390,000
		音響照明ワイヤレス放送設備改修	370,440
28年度	1,011,264円 6件	3F空調用自動制御機器取替	270,000
		LED照明取付工事	609,984
29年度	2,419,919円 13件	畳新調・床の間修繕	343,440
		北側駐車場ポール撤去・取付	294,300
		1F和室LED照明器具取付	708,480
		ガスコンロ取替	246,402
		地下ボイラー部品取替	378,000
30年度	670,107円 11件	ガス管引替工事	274,320
元年度	1,218,672円 16件	外構改修工事 設計・監理料	324,000
		ボイラ缶体煤洗浄	297,000
2年度	1,378,762円 3件	調理研修室 ガスレンジ取替(3台)	853,050
		第2研修室・大広間 ワイヤレスマイク取替	427,812
3年度	220,082円 5件		
4年度	1,016,400円 3件	駐車場 外灯交換	258,500
		消防設備点検に伴う不良箇所改修	220,000
	401,500円 (年末修繕)	地下揚水ポンプ修繕	401,500