

資料2

愛媛県生活文化センター  
施設等概要

# 目 次

1 施設概要	.....	1
2 主要施設平面図	.....	2
3 物品の状況	.....	3
総括表		
一覧表		

# 1 施設概要

開館 昭和51年2月1日  
 所在地 松山市北持田町139番地2  
 敷地面積 2,414.84m<sup>2</sup>

## 本館

構造 鉄筋コンクリート造、一部地下1階、地上3階  
 建物面積 937.35m<sup>2</sup>  
 延床面積 2,458.7m<sup>2</sup>  
 施設内容  
 1階 和室(8室)、ロビー、湯沸室  
       小会議室、中会議室、事務所、管理人室  
 2階 第1研修室、第2研修室、調理研修室、  
       託児室、湯沸室、ロビー  
 3階 大広間(152畳、舞台付)、第3研修室、  
       湯沸室、ロビー  
 地下 機械室等

## 茶室「和松庵」

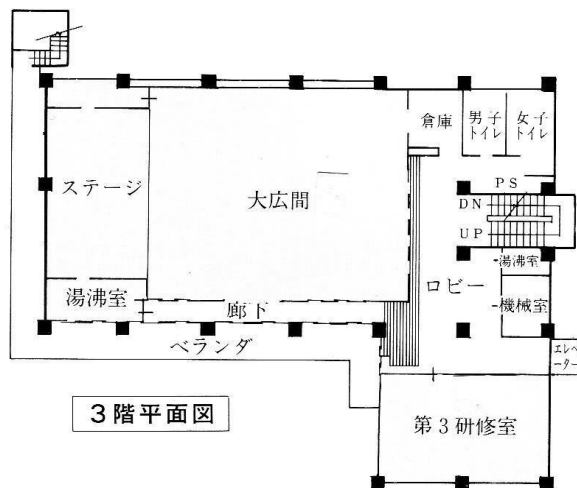
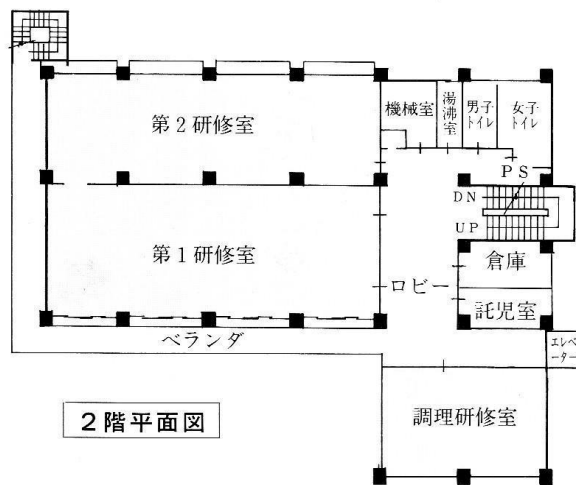
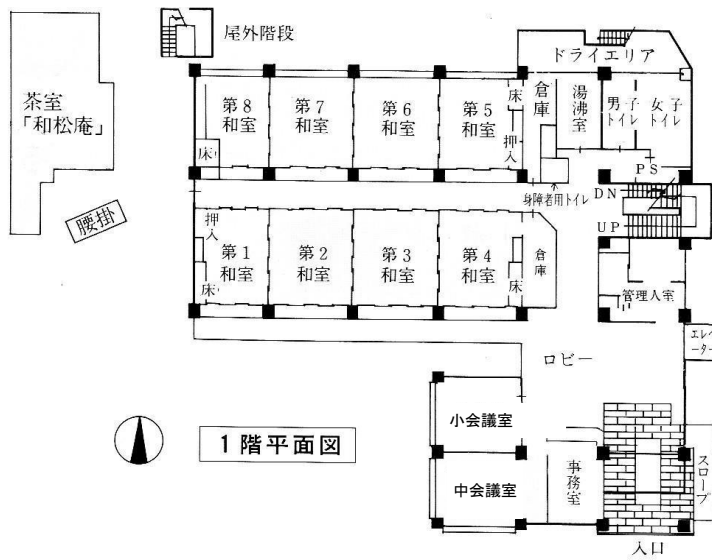
構造 木造瓦葺平屋建  
 建物面積 86.51m<sup>2</sup>  
 施設内容 茶室(8畳、4畳半)、待合、床、水屋、台所  
           雪隠、腰掛

駐車場 40台

### 【貸館施設の概要】

施設区分	階数	面積(m <sup>2</sup> )	定員(人)	主な付帯設備
和室(8室)	1階	床付16畳 1室 床付17.5畳 3室 床無21畳 4室	14~20	切炉付3室、通し間としても利用可
茶室 「和松庵」		86.51		8畳、4畳半 待合、床、水屋、台所、雪隠、腰掛
小会議室	1階	28.7	12	床(タイルカーペット)
中会議室	1階	39.8	16	床(タイルカーペット)
第1研修室	2階	200.7	100	床(タイルカーペット)、放送設備
第2研修室	2階	169.4	80	床(Pタイル)、鏡、放送設備
調理研修室	2階	74.5	30	調理台5台
大広間	3階	376.9	300	152畳、舞台付き、切炉4個、放送設備
第3研修室	3階	74.5	20	円卓、床(タイルカーペット)

## 2 主要施設平面図



### 3 物品の状況

○総括表

大分類番号	小分類番号	小分類名	品目数	数量
1	1	庁用器具及び事務用器具	35	55
1	6	教育用機器類	6	6
		合 計	41	61

(注)上記分類は、愛媛県物品分類表による。

○一覧表

分類	分類の名称	品名	規格等	数量	
1	1	庁用器具及び事務用器具	会議テーブル(第三研修室)	コクヨ PT-BB2470-30	4
1	1	庁用器具及び事務用器具	会議テーブル(第三研修室)	コクヨ PT-BB1670-30	2
1	1	庁用器具及び事務用器具	会議テーブル(第三研修室)	コクヨ PT-AB1010	4
1	1	庁用器具及び事務用器具	絵画	坂田虎一 石佛 F100号	1
1	1	庁用器具及び事務用器具	絵画	坂田虎一 鱸と蟹 F15号	1
1	1	庁用器具及び事務用器具	絵画	坂田虎一 成就社附近 F10号	1
1	1	庁用器具及び事務用器具	絵画	小泉政孝 石手寺門前の松 F50号	1
1	1	庁用器具及び事務用器具	絵画	土田次枝 登坂風景 F30号	1
1	1	庁用器具及び事務用器具	絵画	大政穂積 早春 25号	1
1	1	庁用器具及び事務用器具	軸	鳴雪 だるま自画賛句	1
1	1	庁用器具及び事務用器具	軸	米山 吞舟之魚不遊技流	1
1	1	庁用器具及び事務用器具	傘立て	㈱ダイチ R-9-SQ	2
1	1	庁用器具及び事務用器具	フラワーボックス	天童木工 SM8002BR	1
1	1	庁用器具及び事務用器具	一面鏡	780×1750×30	1
1	1	庁用器具及び事務用器具	額皿	染付山水(竹山作) 直径37cm皿立付	1
1	1	庁用器具及び事務用器具	額皿	鯉絵(梅山作)直径45.5cm皿立付	1
1	1	庁用器具及び事務用器具	花瓶	淡青磁ザクロ絵(中之作) 高さ31cm直径32cm	1
1	1	庁用器具及び事務用器具	花瓶	魚花絵(梅山作)高さ28cm直径29cm	1
1	1	庁用器具及び事務用器具	花瓶	シダ絵(梅山作)高さ35.5cm直径33.5cm	1
1	1	庁用器具及び事務用器具	カーテン	サンゲツ363 W5800×H2600	4
1	1	庁用器具及び事務用器具	カーテン	サンゲツ358 W5500×H2650	1
1	1	庁用器具及び事務用器具	カーテン	サンゲツ358 W4500×H2650	1
1	1	庁用器具及び事務用器具	カーテン	サンゲツ314 W4500×H2650	1
1	1	庁用器具及び事務用器具	カーテン	KA8618 W5100×H2830	4
1	1	庁用器具及び事務用器具	カーテン	KA8618 W6100×H2300	4
1	1	庁用器具及び事務用器具	カーテン	サンゲツ143 W6300×H3000	3
1	1	庁用器具及び事務用器具	湯桶		1
1	1	庁用器具及び事務用器具	テレビ	シャープ 29C-BL900	1
1	1	庁用器具及び事務用器具	電気掃除機	東芝VCP-2000T	1
1	1	庁用器具及び事務用器具	ステレオ	スピーカー-EVS-80 チューナー-ST-7200 マイクスタンドWN-421 ステレオラックSH-101 延長コード	1
1	1	庁用器具及び事務用器具	ステレオ	アンプSU-7200 プレーヤーSL-26 スピーカーSB-103 コンデンサマイクロホン WM-660 マイクスタンドWN-421 ステレオラック SH-101	1
1	1	庁用器具及び事務用器具	ワイヤレスマイクシステム	アンプ ユニパックスGX-60 ワイヤレス受信機WTD-804 ワイヤレスチューナーユニットDU-800×4 ワイヤレスアンテナAA-800×2 ワイヤレスマイクWM-800×2 マイクMD-64×2 スピーカービクター SBM-315×2 ラックLK-1055RC カセットデッキTD-	1
1	1	庁用器具及び事務用器具	ビデオ	A-R32	1
1	1	庁用器具及び事務用器具	懐石セット	5人前	2
1	1	庁用器具及び事務用器具	空気清浄機	シャープ KI-NP100	1
1	6	教育用機器類	ピアノ	ヤマハUX 88鍵	1
1	6	教育用機器類	野点用茶道具	みその棚 大傘2本	1
1	6	教育用機器類	釜	直徳風炉(高岡製)	1
1	6	教育用機器類	釜	炉釜(敬典)	1
1	6	教育用機器類	屏風	水屋用	1
1	6	教育用機器類	銅鑼	銅羅杵とも	1
				計	61