

愛媛県県民文化会館

実 績 概 要

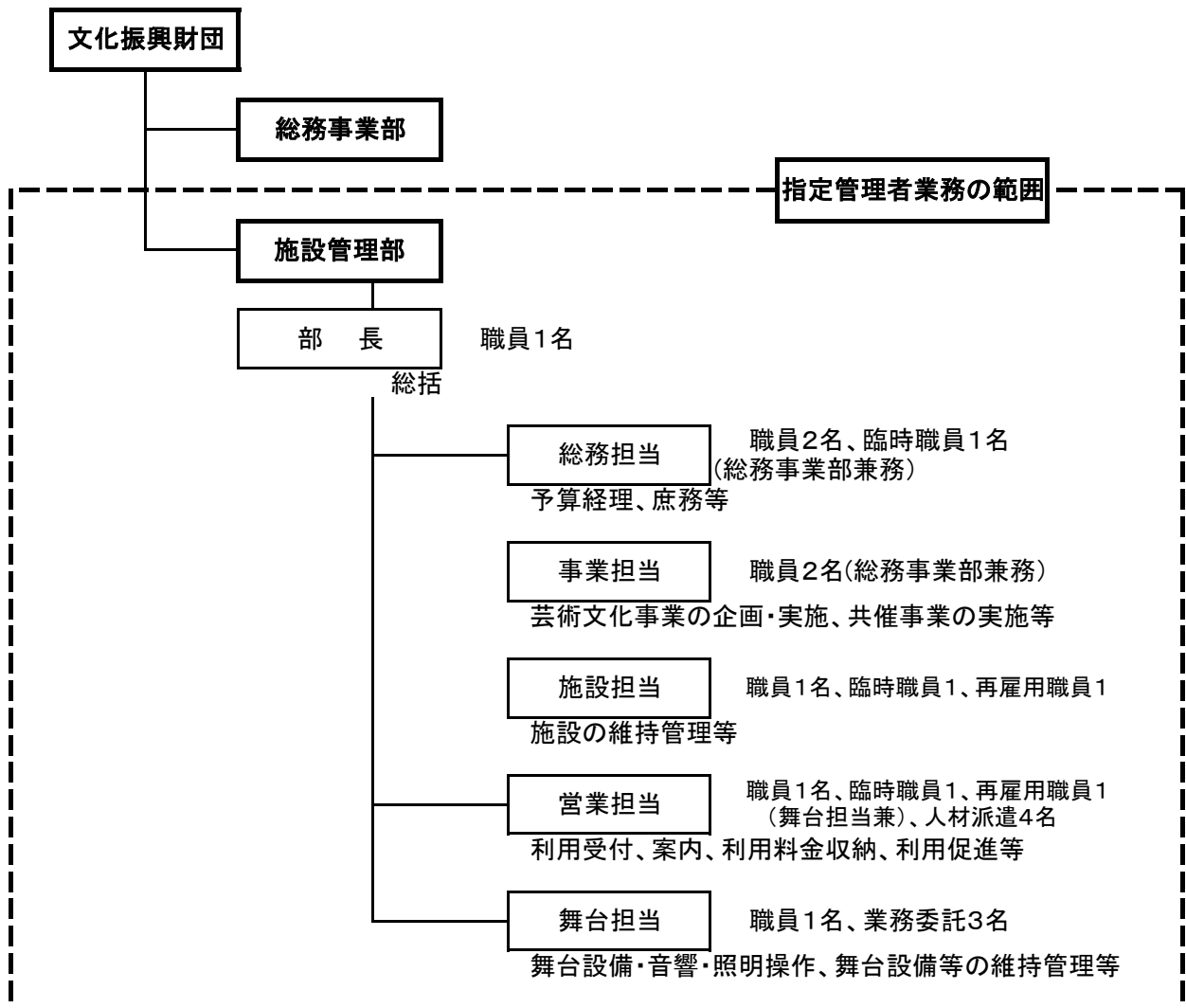
# 目 次

1	組織及び運営	.....	1
2	利用状況	.....	2
	(1)開館時からの利用率等		
	(2)ホール、会議室の利用状況		
3	芸術文化事業の実施状況	.....	4
4	運営収支状況	.....	5
5	修繕状況	.....	7

# 1 組織及び運営

## ○組織図(令和4年度)

指定管理者:公益財団法人愛媛県文化振興財団



## ○職員配置状況

区分		4年度	3年度	2年度	元年度	29年度	28年度	27年度	26年度	25年度	24年度	23年度	22年度	備考
直接雇用分	プロパー職員	9	9	8	8	10	9	10	11	10	10	10	10	
	臨時職員等	2	2	2	1	1	2	2	1	1	1	1	1	
	計	11	11	10	9	11	11	12	12	11	11	11	11	
業務委託分	人材派遣	4	4	4	4	4	4	4	4	4	4	4	4	
	業務委託 (舞台技術)	3	3	3	3	3	3	3	3	3	3	3	3	
	計	7	7	7	7	7	7	7	7	7	7	7	7	
合計		18	18	17	16	18	18	19	19	18	18	18	18	

## 2 利用状況

### (1) 開館時からの利用率等

年度	メインホール		サブホール		真珠の間		入場者数
	日数	利用率	日数	利用率	日数	利用率	
61	141	47.0	231	77.0	227	75.7	約101万人
62	136	45.3	207	69.0	198	66.0	約56万人
63	123	41.0	217	72.3	189	63.0	約47万人
元	143	47.7	234	78.0	205	68.3	約55万人
2	164	54.7	222	74.0	210	70.0	約61万人
3	178	59.3	228	76.0	212	70.7	約63万人
4	157	52.3	218	72.7	213	71.0	約58万人
5	155	51.7	232	77.3	204	68.0	約59万人
6	166	55.3	210	70.0	216	72.0	約61万人
7	140	46.7	206	68.7	209	69.7	約59万人
8	159	53.0	205	68.3	205	68.3	約57万人
9	142	47.3	191	63.7	193	64.3	約56万人
10	166	55.3	209	69.7	183	61.0	約57万人
11	145	48.3	214	71.3	186	62.0	約56万人
12	164	54.7	241	80.3	183	61.0	約62万人
13	218	72.7	206	68.7	206	68.7	約55万人
14	157	52.3	237	79.0	186	62.0	約47万人
15	123	41.0	226	75.3	166	55.3	約43万人
16	158	52.7	222	74.0	169	56.3	約58万人
17	156	52.0	221	73.7	190	63.3	約59万人
18	195	65.0	214	71.3	217	72.3	約63万人
19	170	56.7	225	75.0	210	70.0	約60万人
20	162	54.0	218	72.7	216	72.0	約57万人
21	169	56.3	199	66.3	216	72.0	約58万人
22	146	48.7	211	70.3	210	70.0	約56万人
23	147	49.0	191	63.7	195	65.0	約57万人
24	142	47.3	183	61.0	189	63.0	約56万人
25	191	63.7	204	68.0	175	58.3	約70万人
26	165	55.0	193	64.3	188	62.7	約64万人
27	144	48.0	192	64.0	190	63.3	約70万人
28	139	46.3	203	67.7	177	59.0	約66万人
29	158	52.7	203	67.7	200	66.7	約68万人
30	141	47.0	177	59.0	176	58.7	約65万人
元	0	0.0	0	0.0	0	0.0	約10万人
2	46	15.3	58	19.3	53	17.7	約9万人
3	94	31.3	85	28.3	82	27.3	約14万人
4	131	43.7	120	40.0	118	39.3	約19万人
37年間平均	151	48.9	201	65.3	188	60.9	約55万人

(1) 昭和61年度は、テクノピア博(37万人)、四国大名文化展(5万人)、同和教育全国大会(5万人)の大規模イベントがあった。

(2) 利用日数は延べ日数とし、利用日数/300日で計算している。

(3) 平成13年度は、音響・照明設備工事のため、13年12月～14年3月まで、サブホールを閉鎖した。

(4) 平成14年度は、照明設備工事のため、14年12月～15年3月まで、メインホールを閉鎖した。

(5) 平成15年度は、音響・照明設備工事のため、15年12月～16年2月まで、メインホールを閉鎖した。

(6) 平成18年7月から別館開設。

(7) 令和元年度は、大規模改修により本館休館(1年間)のため、メインホール、サブホール、真珠の間の平均日数の算定から除外する。(入場者数は、別館入場者のみ)

(8) 令和2年度は、新型コロナウイルス感染症の感染拡大により、4～5月は臨時休館した。

## (2)ホール、会議室の利用状況

## 本館

	メインホール		サブホール		真珠の間		第1会議室		第2会議室		第3会議室	
定員	3,000人		1,000人		立食約2,000人 着席 約600人		48人		48人		48人	
利用率	利用 日数	利用率	利用 日数	利用率	利用 日数	利用率	利用 日数	利用率	利用 日数	利用率	利用 日数	利用率
30年度	141	47.0%	177	59.0%	176	58.7%	192	64.0%	136	45.3%	140	46.7%
元年度	0	0.0%	0	0.0%	0	0.0%	0	0.0%	0	0.0%	0	0.0%
2年度	46	15.3%	58	19.3%	53	17.7%	72	24.0%	36	12.0%	46	15.3%
3年度	94	31.3%	85	28.3%	82	27.3%	91	30.3%	59	19.7%	72	24.0%
4年度	131	43.7%	120	40.0%	118	39.3%	128	42.7%	86	28.7%	104	34.7%
平均	103	27.5%	110	29.3%	107	28.6%	121	36.5%	79	21.1%	91	24.1%

	第4会議室		第5会議室		第6会議室		第7会議室		第8会議室		特別会議室	
定員	54人		36人		135人		36人		102人(一般会議室) 50人(補助席使用 で150人)		8人	
利用率	利用 日数	利用率	利用 日数	利用率	利用 日数	利用率	利用 日数	利用率	利用 日数	利用率	利用 日数	利用率
30年度	112	37.3%	198	66.0%	139	46.3%	188	62.7%	95	31.7%	81	27.0%
元年度	0	0.0%	0	0.0%	0	0.0%	0	0.0%	0	0.0%	0	0.0%
2年度	40	13.3%	67	22.3%	58	19.3%	61	20.3%	37	12.3%	18	6.0%
3年度	51	17.0%	120	40.0%	83	27.7%	109	36.3%	68	22.7%	28	9.3%
4年度	73	24.3%	125	41.7%	95	31.7%	128	42.7%	83	27.7%	37	12.3%
平均	69	18.4%	128	34.0%	94	25.0%	122	32.4%	71	18.9%	41	6.9%

※令和元年度は、大規模改修により本館休館(1年間)のため、平均日数の算定から除外する。

## 別館

	第11会議室		第12会議室		第13会議室		第14会議室		第15会議室		第16会議室	
定員等	フローリング		洋室(30名)		洋室(66名)		洋室(36名)		洋室(48名)		和室(56畳)	
利用率	利用 日数	利用率	利用 日数	利用率	利用 日数	利用率	利用 日数	利用率	利用 日数	利用率	利用 日数	利用率
30年度	253	84.3%	275	91.7%	182	60.7%	215	71.7%	177	59.0%	49	16.3%
元年度	320	106.7%	291	97.0%	224	74.7%	244	81.3%	241	80.3%	48	16.0%
2年度	144	48.0%	131	43.7%	150	50.0%	112	37.3%	114	38.0%	26	8.7%
3年度	229	76.3%	112	37.3%	120	40.0%	124	41.3%	84	28.0%	50	16.7%
4年度	268	89.3%	117	39.0%	131	43.7%	127	42.3%	95	31.7%	53	17.7%
平均	243	95.5%	185	94.3%	161	67.7%	164	76.5%	142	69.7%	45	16.2%

	第17会議室		第18会議室		第19会議室		第20会議室		第21会議室	
定員等	和室(50畳)		洋室(創作台9台)		洋室(創作台9台)		洋室(24名)		洋室(24名)	
利用率	利用 日数	利用率	利用 日数	利用率	利用 日数	利用率	利用 日数	利用率	利用 日数	利用率
30年度	120	40.0%	119	39.7%	78	26.0%	394	131.3%	315	105.0%
元年度	141	47.0%	117	39.0%	77	25.7%	411	137.0%	236	78.7%
2年度	81	27.0%	73	24.3%	67	22.3%	265	88.3%	206	68.7%
3年度	80	26.7%	86	28.7%	42	14.0%	252	84.0%	198	66.0%
4年度	94	31.3%	88	29.3%	71	23.7%	236	78.7%	231	77.0%
平均	103	43.5%	97	39.3%	67	25.8%	312	134.2%	237	91.8%

### 3 芸術文化事業の実施状況

【令和3年度】

事業名	実施回数	参加者数 (人)	区分			備考
			観賞型	参加・ 創造型	育成型	
ダンスワークショップ事業	6	287		○	○	
EHIME DANCE FESTIVAL事業		0		○		コロナの感染拡大により中止
舞台芸術鑑賞事業		0	○			コロナの感染拡大により中止
歌舞伎鑑賞講座事業		0	○		○	コロナの感染拡大により中止
おんがくdeあそぼ事業	7	1,843		○	○	一部、コロナの感染拡大により中止
芸術文化技術講座事業	6	714			○	一部、コロナの感染拡大により中止
共同主催型文化芸術公演事業	7	6,581	○			一部、コロナの感染拡大により中止・延期
芸術文化共催事業	1	1,502	○			一部、コロナの感染拡大により中止
計	27	10,927	4	3	4	

○文化事業収入 232 千円  
 ○文化事業支出 1838 千円  
 ○収支差額 △ 1,606 千円

【令和4年度】

事業名	実施回数	参加者数 (人)	区分			備考
			観賞型	参加・ 創造型	育成型	
ダンスワークショップ事業	6	227		○	○	
EHIME DANCE FESTIVAL事業	1	892		○		
舞台芸術鑑賞事業	3	3,972	○			
おんがくdeあそぼ事業	10	3,033		○	○	
芸術文化技術講座事業	8	848			○	一部、コロナの感染拡大により中止
共同主催型文化芸術公演事業	4	11,839	○			
芸術文化交流事業	5	333		○	○	
芸術文化共催事業	4	4,027	○	○		
計	41	25,171	3	5	4	

○文化事業収入 4893 千円  
 ○文化事業支出 9484 千円  
 ○収支差額 △ 4,591 千円

#### 4 運営収支状況

収入

単位：千円

区 分	3年度	4年度
県委託料(設備改修経費分以外)	134,891	131,977
県委託料(指定設備改修経費分)	20,889	49,299
県委託料(補填分)	100,100	91,209
施設利用料金	72,675	99,208
文化事業収入	232	4,893
その他収入	1,235	1,679
合 計	330,022	378,265

支出

単位：千円

区 分	3年度	4年度
施設等の利用に関する業務経費	4,492	12,090
文化事業の企画実施経費	1,838	9,484
その他(利用許可書類・催物案内等作成経費)	2,654	2,606
施設等の維持管理に関する経費	175,785	205,745
設備保守点検業務経費	61,461	60,228
建築物環境衛生管理業務経費	601	174
備品管理業務経費	41	76
植栽管理業務経費	2,904	2,904
清掃業務経費	39,705	39,887
保安警備業務経費	34,292	36,476
修繕経費	15,389	16,198
設備改修(県指定経費分)	20,889	49,299
その他(駐車場機器リース料)	503	503
管理運営業務経費	86,022	86,229
人件費	84,058	83,506
その他(研修経費、真珠の間設営経費)	1,964	2,723
その他の管理運営に必要な業務経費	57,152	68,022
光熱水費	53,500	63,301
その他(OA機器リース料、保険料等)	3,652	4,721
支払消費税等	6,571	6,179
合 計	330,022	378,265

収 支 差	0	0
-------	---	---

利用料金の減免状況

単位：千円

区 分	3年度	4年度
メインホール、サブホール、真珠の間	14,718	19,116
リハーサル室、楽屋	1,615	1,958
付属設備	4,593	5,205
会議室	4,976	6,876
合 計	25,902	33,155

## 収入

単位:千円

区 分	3年度			4年度			備 考
	本館	別館	合計	本館	別館	合計	
県委託料(設備改修経費分以外)	107,077	27,814	134,891	106,066	25,911	131,977	
県委託料(設備改修経費分)	19,646	1,243	20,889	47,209	2,090	49,299	
県委託料(補填分)	100,100	0	100,100	91,209	0	91,209	新型コロナ等の影響による不足額
施設利用料金	66,483	6,192	72,675	92,299	6,909	99,208	減免後の収納額
メインホール	9,514	0	9,514	14,589	0	14,589	
サブホール	4,474	0	4,474	6,661	0	6,661	
真珠の間	12,668	0	12,668	18,132	0	18,132	
リハーサル室	1,454	0	1,454	1,928	0	1,928	
会議室	14,353	5,418	19,771	18,525	6,044	24,569	
楽屋	1,257	0	1,257	1,811	0	1,811	
附属設備	7,831	774	8,605	11,845	865	12,710	
コピー・FAX	149	0	149	45	0	45	
コインロッカー	33	0	33	36	0	36	
駐車場	14,750	0	14,750	18,727	0	18,727	
文化事業収入	232	0	232	4,893	0	4,893	
その他の収入	1,235	0	1,235	1,679	0	1,679	
合計	294,773	35,249	330,022	343,355	34,910	378,265	

## 支出

単位:千円

区 分	3年度			4年度			備 考
	本館	別館	合計	本館	別館	合計	
施設等の利用に関する業務経費	4,492	0	4,492	12,090	0	12,090	
施設等利用許可業務経費	1,957	0	1,957	2,001	0	2,001	申込用紙印刷等
文化事業の企画実施経費	1,838	0	1,838	9,484	0	9,484	
その他利用促進業務経費	697	0	697	605	0	605	
施設等の維持管理に関する経費	144,199	10,697	154,896	148,711	7,735	156,446	
保守点検業務経費	58,152	3,309	61,461	57,648	2,580	60,228	
舞台機構保守委託料(年6回)	3,769	0	3,769	3,769	0	3,769	
舞台照明設備保守委託料(年2回)	2,860	0	2,860	2,860	0	2,860	
舞台音響設備保守委託料(年2回)	2,310	0	2,310	2,310	0	2,310	
ピアノ保守点検(年1回)	542	0	542	542	0	542	
真珠の間間仕切り設備保守委託料(年2回)	253	0	253	253	0	253	
電気設備保守点検(月1回)	1,925	164	2,089	1,925	164	2,089	
自動ドア保守点検(年3回)	260	0	260	260	0	260	
エレベーター設備保守点検(月2回)	4,831	0	4,831	4,831	0	4,831	
電話交換設備保守点検(月1回)	306	66	372	306	66	372	
監視カメラ設備保守点検(年2回)	1,408	0	1,408	1,408	0	1,408	一括契約
放送設備保守点検(年2回)			0			0	
電気時計設備保守点検(年2回)			0			0	
空調衛生機器保守点検(年4回)	38,678	2,013	40,691	37,053	1,966	39,019	一括契約
消火設備保守点検(年2回)			0			0	
防災設備保守点検(年2回)			0			0	
北駐車場管理設備保守点検(年2回)	523	0	523	523	0	523	
建築物・建築設備点検	315	979	1,294	1,406	297	1,703	
その他	172	87	259	202	87	289	
建築物環境衛生管理業務経費	601	0	601	174	0	174	
備品管理業務経費	41	0	41	76	0	76	
植栽管理業務経費	2,529	375	2,904	2,529	375	2,904	
清掃業務経費	37,202	2,503	39,705	37,384	2,503	39,887	
保安警備業務経費	33,886	406	34,292	36,038	438	36,476	
駐車場管理業務経費	0	0	0	0	0	0	保安警備業務に含む
修繕経費	11,285	4,104	15,389	14,359	1,839	16,198	
その他経費	503	0	503	503	0	503	
管理運営業務経費	70,231	15,791	86,022	70,288	15,941	86,229	
人件費	68,267	15,791	84,058	67,565	15,941	83,506	
プロパー職員・臨時職員	51,640	11,272	62,912	47,131	11,128	58,259	
人材派遣	9,052	4,519	13,571	9,641	4,813	14,454	
舞台技術担当委託料	7,575	0	7,575	10,793	0	10,793	
職員研修経費(会議出席旅費等)	97	0	97	481	0	481	
真珠の間設営経費	1,867	0	1,867	2,242	0	2,242	
その他の管理運営に必要な業務経費	51,940	5,212	57,152	61,088	6,934	68,022	
光熱水費	48,674	4,826	53,500	56,518	6,783	63,301	
電気	46,213	2,885	49,098	53,951	3,571	57,522	
ガス	444	13	457	539	12	551	
上水道	890	336	1,226	866	747	1,613	
下水道	1,127	209	1,336	1,162	581	1,743	
燃料費	0	1,383	1,383	0	1,872	1,872	
運営事務費	2,759	170	2,929	4,143	89	4,232	
パソコン等OA機器リース料	792	0	792	792	0	792	
その他(一般消耗品、電車回数券等)	1,967	170	2,137	3,351	89	3,440	
保険料	372	62	434	372	62	434	
その他の経費	135	154	289	55	0	55	
電波利用料(ワイヤレスシステム)	7	0	7	7	0	7	
その他	128	154	282	48	0	48	
設備改修経費	19,646	1,243	20,889	47,209	2,090	49,299	
支出 小計	290,508	32,943	323,451	339,386	32,700	372,086	
支払消費税等	5,169	1,402	6,571	4,862	1,317	6,179	
合計	295,677	34,345	330,022	344,248	34,017	378,265	

※令和3、4年度は、施設の管理運営業務とは別に設備改修業務を委託。  
 ※委託料(補填分)とその他の収入(自販機収入)は、全て本館分に計上。



## 5 修繕状況

区分	修繕費	主な修繕(20万円以上)	支出額
元年度	7,109,670 43件	消防設備不良箇所修繕	1,782,000
		防災センター総合操作盤無停電電源装置取替	216,700
		消火用高架水槽ボールタップ修繕	341,000
		排気ファン修繕	297,000
		汚水ポンプ更新工事	665,500
		消防用設備点検に伴う不良箇所修繕(前期)	269,500
		1階正面東側フロアヒンジ交換ほか修繕及び各所扉調整	275,000
		排気ファン整備(FE-703)	231,000
		井水塩素滅菌装置取替工事	550,000
		2階多目的ホール北側トイレ小便器ほか修理	257,400
2年度	6,590,351 53件	自動火災報知設備不良箇所修繕	262,900
		地下駐車場西排気ファン(FE-720)取替業務	1,738,000
		自動火災報知設備不良箇所修繕	299,000
		メインホール座面張替ほか修理	294,800
		第2楽屋ファンコイルユニット更新	378,400
		県民プラザ上部排煙装置修繕	297,000
		旧多目的室パッケージエアコン室外機の制御箱交換	325,600
		冷却塔ファンモーター交換	462,000
3年度	15,389,520 55件	別館吸収式冷温水機煙管清掃他整備	935,000
		別館真空引き用ダイヤフラム弁交換	220,000
		レストラン排煙オペレーター、建具改修工事	991,100
		レストラン還気ファン(FR-1)分解整備	220,000
		レストラン厨房給気ファン(FS-602)分解整備	204,050
		メインホール西側水濡れに伴う不良箇所修繕	495,000
		防災センター消防設備用総合操作盤不具合調査解析	297,000
		別館吸収式例温水機結晶解消作業	858,000
		別館吸収式冷温水機結晶防止修理	1,364,000
		多目的室跡トイレ大型ガラス壁面修繕	990,000
		消防設備用総合操作盤修理及び設備点検に伴う修繕	1,518,000
		防火設備点検に伴う不良箇所修繕	3,905,000
		ガス系消火器取替	651,200
		電気炉ヒーター線張替修理	435,000
4年度	16,198,292 80件	映像分配器更新料	284,900
		別館トイレハッチ取替	330,000
		蒸気中圧ヘッダー更新業務	3,520,000
		レストラン片開き建具改修	299,200
		原水槽移送ポンプ(W-7E)分解整備フト弁他交換	418,000
		連結送水管耐圧試験に伴う不良箇所修繕	770,000
		南面外壁パネルコーキング修繕	214,500
		屋外監視カメラ更新	249,700
		マイクエレベータ装置オイル交換	220,000
		B1廊下漏水修繕	231,000
		B1廊下雨水配管修繕	913,000
		地下2階楽屋家具修繕	242,000
		第12会議室ほかブラインド修繕	209,000
		別館アプローチタイル修繕	605,000
		南東入口外扉部品取替	242,000
		本館東口駐車スペース区画線修繕	272,800
		本館1、2階トイレ改修業務	3,062,400

※指定管理業務の修繕費とは別に設備改修経費として別途委託したものを除く