



EHIME ART SUPPORT CENTER FOR PERSONS WITH DISABILITIES



OPEN
HERE!



小さなことでも
ご相談ください
例えばこんなこと



芸術文化をとあして
皆さんをつなげ
広がることのできる
拠点を目指します



愛媛県障がい者アートサポートセンター (運営：社会福祉法人 愛媛県社会福祉事業団)

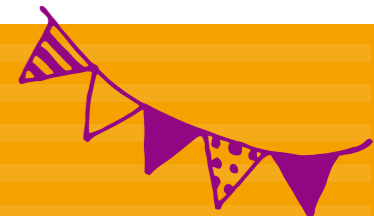
〒790-0843 愛媛県松山市道後町 2-12-11
(愛媛県身体障がい者福祉センター内)

TEL 089-924-2170 FAX 089-923-3717
MAIL art-support@ehime-swc.or.jp



- JR松山駅・伊予鉄松山市駅からは伊予鉄市内電車道道温泉行きに乗車、南町（県民文化会館前）で下車。東側道路を北へ徒歩2分。
- 駐車場あり

<https://www.ehime-swc.or.jp>



EHIME ART SUP FOR PERSONS WITH

愛媛県障がい者 アートサポートセンター

社会福祉法人 愛媛県社会福祉事業団



「表現すること」それは、それぞれの「かたち」や「いろ」・・・があり、一つひとつがオリジナル。愛媛県障がい者アートサポートセンターは、障がいのある方の表現活動（芸術文化活動）を皆さんと一緒に支えます。

※本事業は、厚生労働省が推進する障がい者の芸術文化活動の取組みの一環として愛媛県が実施する事業です。



育てる

芸術文化活動を支援するための研修会を開催します。

支える

芸術文化活動に関するご相談。気軽にお声を掛けてください。

アートサポートセンターは
こんなところ



広める

県内外の表現活動の情報をホームページなどで発信します。

繋がる

芸術文化活動をする人、支援する人、関わる人たちを繋げます。

発表する

作品などを発表する場を作ります。紹介します。

EHIME ART SUPPORT CENTER
FOR PERSONS WITH DISABILITIES



絵画教室を
教えてほしい

絵を習いたい



発表できる場所
はありますか

作品を
観てほしい

絵を描いています
音楽をしています

例えば こんなこと

小さなことでもご相談ください



作品展を
します

こんなこと
をします

皆さんに
観てほしい

知ってほしい
知らせたい

この絵が
気に入りました

気を付けることは
ありますか？

作者を
紹介してほしい



絵を使いたい