

道路の整備に関するプログラム 【Vol.6】

2018～2027
(資料編)

～事業箇所位置図～



令和6年3月
愛媛県土木部道路都市局

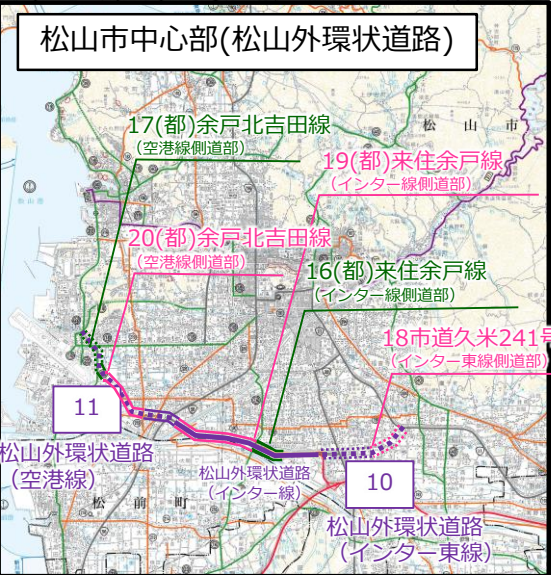
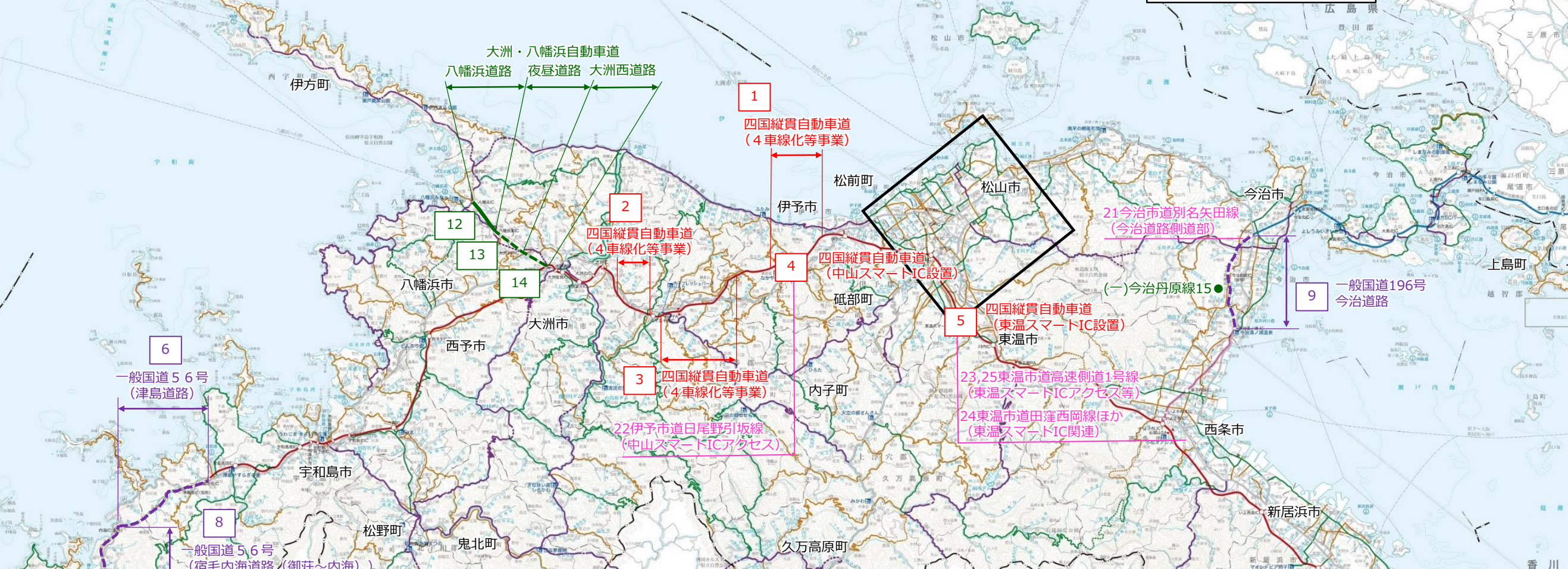


道路の整備に関するプログラム事業箇所位置図 (1/6)

【実施施策①】 高速道路ネットワークの早期形成と活用

【凡例 (事業主体 (文字色))】
 国土交通省 (紫色)
 NEXCO西日本(株) (赤色)
 愛媛県 (緑色)
 市・町 (桃色)

【凡例 (路線種別)】
 (国):一般国道
 (主):主要地方道
 (一):一般県道
 (都):都市計画道路



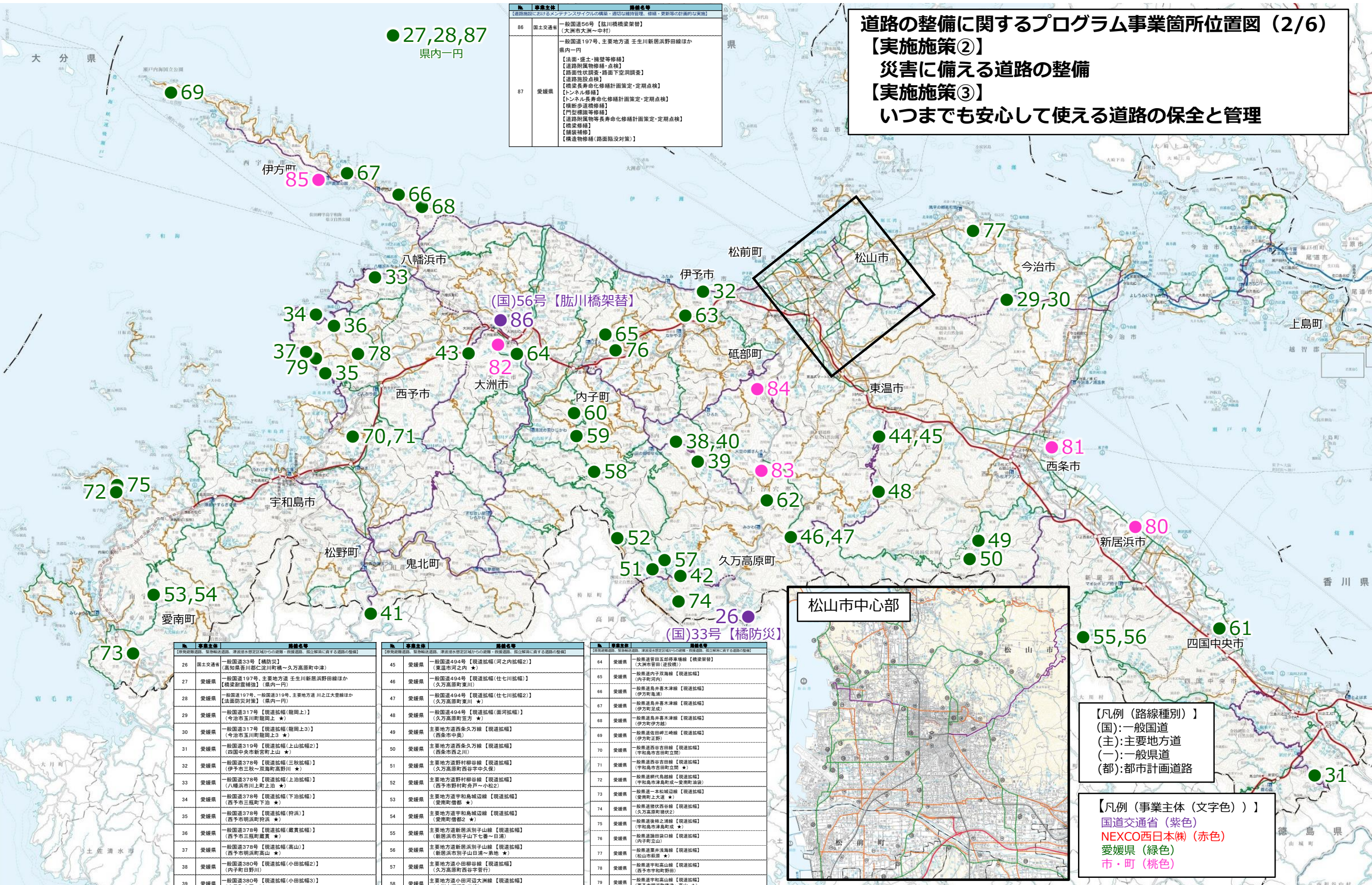
№	事業主体	路線名等	№	事業主体	路線名等
1	NEXCO西日本	四国縦貫自動車道【4車線化等事業】 (伊予市三秋～双海町上瀬)	15	愛媛県	一般県道今治丹原線【今治道路・朝倉IC(仮称)アクセス】 (今治市朝倉下★)
2	NEXCO西日本	四国縦貫自動車道【4車線化等事業】 (内子町五十崎～大洲市新谷)	16	愛媛県	都市計画道路来住余戸線【松山外環状道路インター線(側道部)】 (松山市古川南～古川西)
3	NEXCO西日本	四国縦貫自動車道【4車線化等事業】 (伊予市中山町中山～内子町知清)	17	愛媛県	都市計画道路余戸北吉田線【松山外環状道路空港線(側道部)】 (松山市南吉田町～北吉田町)
4	NEXCO西日本	四国縦貫自動車道【中山スマートIC整備】 (伊予市双海町上瀬)	18	松山市	市道久米241号線【松山外環状道路インター東線(側道部)】 (松山市北土居2丁目～来住町)
5	NEXCO西日本	四国縦貫自動車道【東温スマートIC整備】 (東温市田窪)	19	松山市	都市計画道路来住余戸線【松山外環状道路インター線(側道部)】 (松山市古川西3丁目～市坪南3丁目)
6	国土交通省	一般国道56号【津島道路】 (愛南町松～宇和島市津島町岩松)	20	松山市	都市計画道路余戸北吉田線【松山外環状道路空港線(側道部)】 (松山市東蓮生町～南吉田町)
7	国土交通省	一般国道56号【宿毛内海道路(宿毛新港～一本松)】 (高知県宿毛市樟～愛南町中川)	21	今治市	市道別名矢田線【今治道路(側道部)】 (今治市クリエイブシルズ～高橋)
8	国土交通省	一般国道56号【宿毛内海道路(御荘～内海)】 (愛南町御荘平城～松)	22	伊予市	市道日尾野引坂線【中山スマートICアクセス】 (伊予市双海町上瀬)
9	国土交通省	一般国道196号【今治道路】 (今治市矢田～長沢)	23	東温市	市道高速側道1号線ほか【東温スマートICアクセス】 (東温市田窪)
10	国土交通省	一般国道33号【松山外環状道路インター東線】 (松山市北土居～来住町)	24	東温市	市道田窪西岡線ほか1路線【交差点改良(東温スマートIC関連)】 (東温市田窪ほか)
11	国土交通省	一般国道56号【松山外環状道路空港線】 (松山市余戸南～北吉田町)	25	東温市	市道高速側道1号線ほか【現道拡幅(東温スマートIC関連)】 (東温市田窪)
12	愛媛県	一般国道197号【大洲・八幡浜自動車道(八幡浜道路)】 (八幡浜市郷～大平)			
13	愛媛県	一般国道197号【大洲・八幡浜自動車道(夜昼道路)】 (大洲市平野～八幡浜市郷)			
14	愛媛県	一般国道197号【大洲・八幡浜自動車道(大洲西道路)】 (大洲市北只～平野)			

「この地図の作成に当たっては、国土地理院長の承認を得て、同院発行の数値地図200000(地図画像)を使用した。(承認番号 平29情使、第689号)」
 「この地図は、国土地理院長の承認を得て、同院発行の数値地図50000(地図画像)を複製したものである。(承認番号 平29情複、第805号)」

この位置図にはプログラム本編に掲載している事業箇所を明示しています。
 また、記載している事業箇所については、具体的な位置を規定するものではありません。

道路の整備に関するプログラム事業箇所位置図 (2/6)

【実施施策②】
災害に備える道路の整備
【実施施策③】
いつまでも安心して使える道路の保全と管理



№	事業主体	路線名等
86	国土交通省	一般国道56号【飯川橋架替】 (大洲市大洲～中村) 一般国道197号、主要地方道 壬生川新居浜野田線ほか 県内一円 【法面・盛土・擁壁等修繕】 【道路附属物修繕・点検】 【路面性状調査・路面下空洞調査】 【道路施設点検】 【橋梁長寿命化修繕計画策定・定期点検】 【トンネル修繕】 【新築歩道修繕】 【門型構造物修繕】 【道路附属物等長寿命化修繕計画策定・定期点検】 【橋梁修繕】 【舗装補修】 【構造物修繕(路面陥没対策)】
87	愛媛県	同上

№	事業主体	路線名等
26	国土交通省	一般国道33号【補防災】 (高知県香土郡仁淀川町橋～久万高原町中津)
27	愛媛県	一般国道197号、主要地方道 壬生川新居浜野田線ほか 【橋梁耐震補修】(県内一円)
28	愛媛県	一般国道197号、一般国道318号、主要地方道 川之江大聖線ほか 【法面防食対策】(県内一円)
29	愛媛県	一般国道317号【現道拡幅(龍岡上)】 (今治市玉川町龍岡上★)
30	愛媛県	一般国道317号【現道拡幅(龍岡上3)】 (今治市玉川町龍岡上3★)
31	愛媛県	一般国道319号【現道拡幅(上山拡幅2)】 (四国中央市新富町上山★)
32	愛媛県	一般国道378号【現道拡幅(三秋拡幅)】 (伊予市三秋～双海町高野川★)
33	愛媛県	一般国道378号【現道拡幅(上泊拡幅)】 (八幡浜市市川上泊★)
34	愛媛県	一般国道378号【現道拡幅(下泊拡幅)】 (西予市三瓶町下泊★)
35	愛媛県	一般国道378号【現道拡幅(狩浜)】 (西予市明浜町狩浜★)
36	愛媛県	一般国道378号【現道拡幅(蔵真拡幅)】 (西予市三瓶町蔵真★)
37	愛媛県	一般国道378号【現道拡幅(高山)】 (西予市明浜町高山★)
38	愛媛県	一般国道380号【現道拡幅(小田拡幅2)】 (内子町日野川★)
39	愛媛県	一般国道380号【現道拡幅(小田拡幅3)】 (内子町大平★)
40	愛媛県	一般国道380号【現道拡幅(日野川)】 (内子町日野川★)
41	愛媛県	一般国道381号【現道拡幅(蔵生拡幅2)】 (松野町蔵生★)
42	愛媛県	一般国道440号【バイパス(小村)】 (久万高原町西谷字小村★)
43	愛媛県	一般国道441号【現道拡幅(梅川拡幅)】 (大洲市梅川★)
44	愛媛県	一般国道494号【現道拡幅(河之内拡幅)】 (東温市河之内★)

№	事業主体	路線名等
45	愛媛県	一般国道494号【現道拡幅(河之内拡幅2)】 (東温市河之内★)
46	愛媛県	一般国道494号【現道拡幅(仕七川拡幅)】 (久万高原町東川★)
47	愛媛県	一般国道494号【現道拡幅(仕七川拡幅2)】 (久万高原町東川★)
48	愛媛県	一般国道494号【現道拡幅(面河拡幅)】 (久万高原町空方★)
49	愛媛県	主要地方道西条久万線【現道拡幅】 (西条市中泉)
50	愛媛県	主要地方道西条久万線【現道拡幅】 (西条市西之川)
51	愛媛県	主要地方道野村柳谷線【現道拡幅】 (久万高原町西谷字中久保)
52	愛媛県	主要地方道野村柳谷線【現道拡幅】 (伊予市野村町角戸～小松2)
53	愛媛県	主要地方道宇和島城辺線【現道拡幅】 (愛南町豊都★)
54	愛媛県	主要地方道宇和島城辺線【現道拡幅】 (愛南町豊都2★)
55	愛媛県	主要地方道新居浜別子山線【現道拡幅】 (新居浜市別子山下七番～日浦)
56	愛媛県	主要地方道新居浜別子山線【現道拡幅】 (新居浜市別子山日浦～弟地★)
57	愛媛県	主要地方道小田柳谷線【現道拡幅】 (久万高原町西谷字善行)
58	愛媛県	主要地方道小田河辺大洲線【現道拡幅】 (大洲市河辺町三橋)
59	愛媛県	主要地方道内子河辺野村線【現道拡幅】 (大洲市横山★)
60	愛媛県	主要地方道内子河辺野村線【現道拡幅】 (内子町北表★)
61	愛媛県	一般国道440号【バイパス(小村)】 (久万高原町西谷字小村★)
62	愛媛県	一般国道441号【現道拡幅(梅川拡幅)】 (大洲市梅川★)
63	愛媛県	一般国道494号【現道拡幅(河之内拡幅)】 (東温市河之内★)

№	事業主体	路線名等
64	愛媛県	一般国道494号【現道拡幅(河之内拡幅2)】 (東温市河之内★)
65	愛媛県	一般国道494号【現道拡幅(仕七川拡幅)】 (久万高原町東川★)
66	愛媛県	一般国道494号【現道拡幅(仕七川拡幅2)】 (久万高原町東川★)
67	愛媛県	一般国道494号【現道拡幅(面河拡幅)】 (久万高原町空方★)
68	愛媛県	主要地方道西条久万線【現道拡幅】 (西条市中泉)
69	愛媛県	主要地方道西条久万線【現道拡幅】 (西条市西之川)
70	愛媛県	主要地方道野村柳谷線【現道拡幅】 (久万高原町西谷字中久保)
71	愛媛県	主要地方道野村柳谷線【現道拡幅】 (伊予市野村町角戸～小松2)
72	愛媛県	主要地方道宇和島城辺線【現道拡幅】 (愛南町豊都★)
73	愛媛県	主要地方道宇和島城辺線【現道拡幅】 (愛南町豊都2★)
74	愛媛県	主要地方道新居浜別子山線【現道拡幅】 (新居浜市別子山下七番～日浦)
75	愛媛県	主要地方道新居浜別子山線【現道拡幅】 (新居浜市別子山日浦～弟地★)
76	愛媛県	主要地方道小田柳谷線【現道拡幅】 (久万高原町西谷字善行)
77	愛媛県	主要地方道小田河辺大洲線【現道拡幅】 (大洲市河辺町三橋)
78	愛媛県	主要地方道内子河辺野村線【現道拡幅】 (大洲市横山★)
79	愛媛県	主要地方道内子河辺野村線【現道拡幅】 (内子町北表★)
80	新居浜市	市道北条新田山松線【バイパス(遊路、液状化対策)】 (西条市北条～一宿★)
81	西条市	市道北条新田山松線【バイパス(遊路、液状化対策)】 (西条市北条～一宿★)
82	大洲市	市道北条新田山松線【バイパス(遊路、液状化対策)】 (西条市北条～一宿★)
83	久万高原町	町道宇和島城辺線【現道拡幅】 (久万高原町西谷字善行)
84	砥部町	町道宇和島城辺線【現道拡幅】 (久万高原町西谷字善行)
85	伊方町	町道宇和島城辺線【現道拡幅】 (久万高原町西谷字善行)



【凡例(路線種別)】
 (国):一般国道
 (主):主要地方道
 (一):一般県道
 (都):都市計画道路

【凡例(事業主体(文字色))】
 国土交通省(紫色)
 NEXCO西日本(赤色)
 愛媛県(緑色)
 市・町(桃色)

「この地図の作成に当たっては、国土地理院長の承認を得て、同院発行の数値地図200000(地図画像)を使用した。(承認番号 平29情使、第689号)」
 「この地図は、国土地理院長の承認を得て、同院発行の数値地図50000(地図画像)を複製したものである。(承認番号 平29情復、第805号)」

この位置図にはプログラム本編に掲載している事業箇所を明示しています。
 また、記載している事業箇所については、具体的な位置を規定するものではありません。

道路の整備に関するプログラム事業箇所位置図 (3/6)

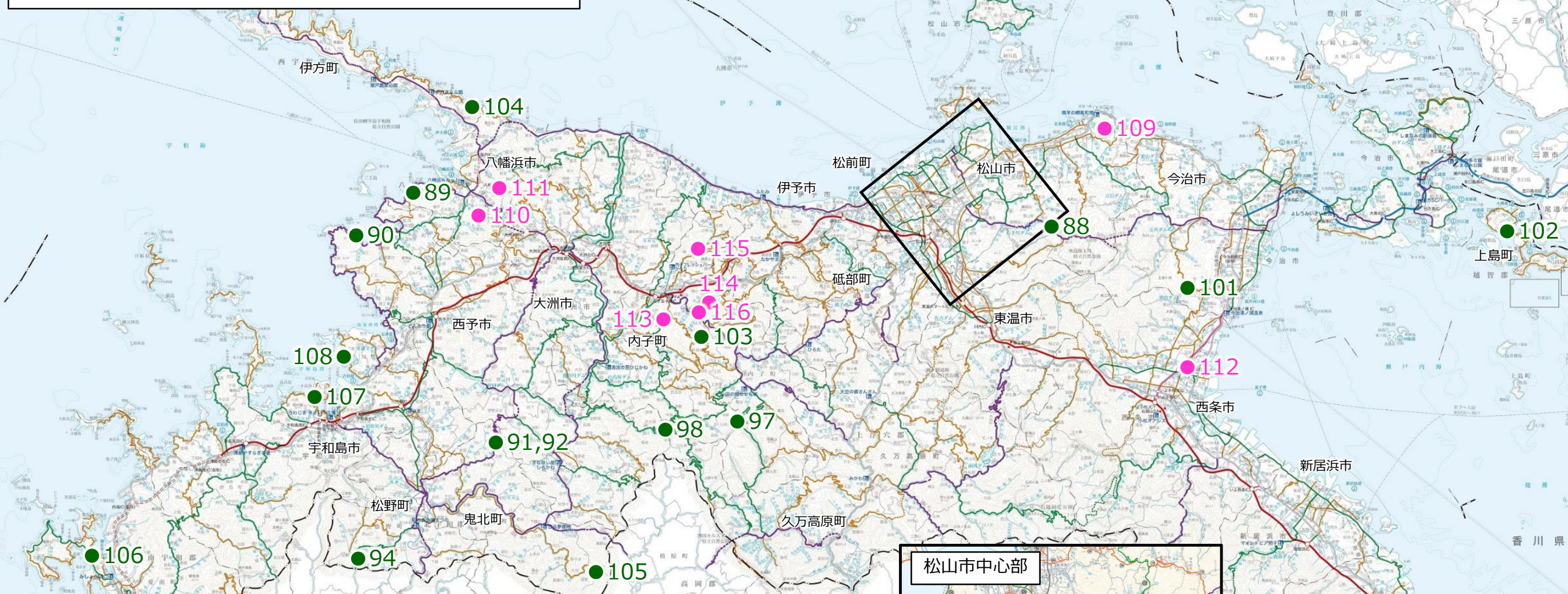
【実施施策④】

いつも利用する生活基盤道路の整備

○生活拠点を結ぶ地域道路ネットワークの整備

【凡例 (事業主体 (文字色))】
 国道交通省 (紫色)
 NEXCO西日本株 (赤色)
 愛媛県 (緑色)
 市・町 (桃色)

【凡例 (路線種別)】
 (国): 一般国道
 (主): 主要地方道
 (一): 一般県道
 (都): 都市計画道路



№	事業主体	路線名等	№	事業主体	路線名等
88	愛媛県	一般国道317号【現道拡幅(宿野)】 (松山市宿野町★)	103	愛媛県	一般県道池田中山線【現道拡幅】 (内子町大瀬南)
89	愛媛県	一般国道378号【現道拡幅、バイパス(真網代)】 (八幡浜市真網代★)	104	愛媛県	一般県道島井喜木津線【現道拡幅】 (伊方町伊方越)
90	愛媛県	一般国道378号【現道拡幅】 (西予市三瓶町釜江～下治)	105	愛媛県	一般県道新安下麓山線【現道拡幅】 (鬼北町父野川)
91	愛媛県	一般国道441号【バイパス(大窪)】 (鬼北町大窪★)	106	愛媛県	一般県道猿崎平城線【バイパス】 (愛南町赤水)
92	愛媛県	一般国道441号【バイパス】 (鬼北町大窪)	107	愛媛県	一般県道九島循環線【現道拡幅】 (宇和島市本九島)
93	愛媛県	主要地方道川之江大豊線【現道拡幅】 (四国中央市新宮町新宮)	108	愛媛県	一般県道舟間伊予吉田停車場線【現道拡幅】 (宇和島市吉田町南若)
94	愛媛県	主要地方道西土佐松野【現道拡幅】 (松野町目黒)	109	松山市	市道浅海難波線【現道拡幅】 (松山市浅海原★)
95	愛媛県	主要地方道伊予松山港線【現道拡幅】 (松山市北吉田)	110	八幡浜市	市道双岩南久米線【現道拡幅】 (八幡浜市中津川★)
96	愛媛県	主要地方道松山東部環状線【現道拡幅】 (松山市東野～徳寺)	111	八幡浜市	市道大平高野地線【現道拡幅】 (八幡浜市大平★)
97	愛媛県	主要地方道小田柳谷線【現道拡幅】 (内子町本川)	112	西条市	市道下田理川線【バイパス】 (西条市丹原町筋通寺★)
98	愛媛県	主要地方道内子河辺野村線【未供用区間の新道整備】 (西予市野村町惣川)	113	内子町	町道滝山線【現道拡幅】 (内子町重松★)
99	愛媛県	一般県道上分三島線【現道拡幅】 (四国中央市三島宮川四丁目)	114	内子町	町道長田小学校線【現道拡幅】 (内子町五百木★)
100	愛媛県	一般県道上分三島線【現道拡幅】 (四国中央市三島中央)	115	内子町	町道西横の地線【現道拡幅】 (内子町河内★)
101	愛媛県	一般県道東予玉川線【バイパス】 (今治市朝倉上)	116	内子町	町道石浦循環線【現道拡幅】 (内子町五百木★)
102	愛媛県	一般県道岩城環状線【現道拡幅】 (上島町岩城海原～浜★)			

「この地図の作成に当たっては、国土地理院長の承認を得て、同院発行の数値地図200000 (地図画像) を使用した。(承認番号 平29情使、第689号)」
 「この地図は、国土地理院長の承認を得て、同院発行の数値地図50000 (地図画像) を複製したものである。(承認番号 平29情復、第805号)」

この位置図にはプログラム本編に掲載している事業箇所を明示しています。
 また、記載している事業箇所については、具体的な位置を規定するものではありません。

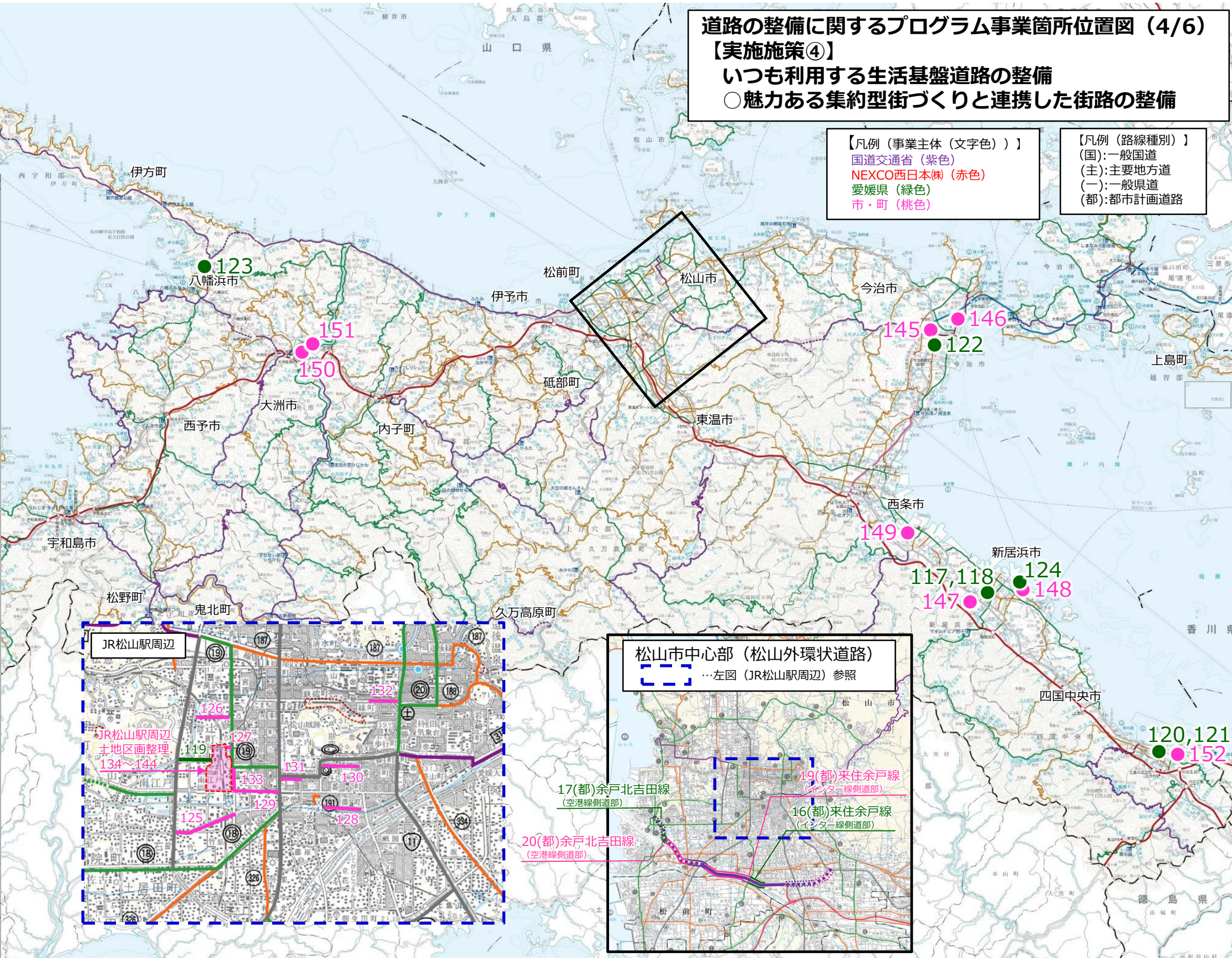
道路の整備に関するプログラム事業箇所位置図 (4/6)

【実施施策④】
いつも利用する生活基盤道路の整備
 ○魅力ある集約型街づくりと連携した街路の整備

【凡例 (事業主体 (文字色))】
 国土交通省 (紫色)
 NEXCO西日本(株) (赤色)
 愛媛県 (緑色)
 市・町 (桃色)

【凡例 (路線種別)】
 (国):一般国道
 (主):主要地方道
 (一):一般県道
 (都):都市計画道路

地	事業主体	路線名称
【魅力ある集約型街づくりと連携した街路の整備】		
117	愛媛県	都市計画道路西町中村線【バイパス(JRアンダーパス)】 (新居浜市秋枝町2丁目～本郷1丁目)
118	愛媛県	都市計画道路西町中村線【現道拡幅】 (新居浜市滝の宮町～秋枝町2丁目)
119	愛媛県	都市計画道路松山駅西口南江戸線【バイパス】 (松山市南江戸1丁目～南江戸5丁目)
120	愛媛県	都市計画道路中央村松線【現道拡幅】 (四国中央市村松町)
121	愛媛県	都市計画道路中央村松線【現道拡幅】 (四国中央市村松町)
122	愛媛県	都市計画道路丸田辻堂線【現道拡幅】 (今治市八町西～郷本町)
123	愛媛県	都市計画道路名坂川之石線【現道拡幅】 (八幡浜市宮内～川之石)
124	愛媛県	都市計画道路宇高西筋線【バイパス】 (新居浜市桜木町)
125	松山市	都市計画道路中之川通線【現道拡幅・自転車道(街路整備)】 (松山市竹原町～生石町)
126	松山市	都市計画道路本町宝塔寺線【現道拡幅・自転車道(街路整備)】 (松山市宮西1丁目～朝美1丁目)
127	松山市	都市計画道路松山駅北東線【現道拡幅(区画整理関連)】 (松山市宮田町)
128	松山市	都市計画道路中之川通線【無電柱化・空間再配分】 (松山市湊町4丁目～河原町)
129	松山市	都市計画道路千舟町空港線【無電柱化】 (松山市千舟町7丁目～千舟町8丁目)
130	松山市	都市計画道路三番町線【無電柱化・空間再配分】 (松山市二番町4丁目～大街道2丁目)
131	松山市	都市計画道路三番町線【無電柱化】 (松山市花園町～三番町6丁目)
132	松山市	都市計画道路中央循環線【無電柱化】 (松山市平和通1丁目～平和通2丁目)
133	松山市	都市計画道路松山駅前竹原線【無電柱化】 (松山市大手町2丁目～千舟町8丁目)
134	松山市	都市計画道路松山駅北東西線【土地区画整理】 (松山市宮田町～辻町)
135	松山市	都市計画道路松山駅西南北線【土地区画整理】 (松山市辻町～南江戸1丁目)
136	松山市	西口駅前広場【土地区画整理】 (松山市南江戸1丁目)
137	松山市	都市計画道路三番町線【土地区画整理】 (松山市三番町8丁目～南江戸1丁目)
138	松山市	都市計画道路松山駅西口南江戸線【土地区画整理】 (松山市南江戸1丁目)
139	松山市	都市計画道路松山駅前竹原線【土地区画整理】 (松山市大手町2丁目～千舟町8丁目)
140	松山市	都市計画道路千舟町空港線【土地区画整理】 (松山市千舟町8丁目～南江戸1丁目)
141	松山市	都市計画道路松山駅前衣山線【土地区画整理】 (松山市大手町2丁目～宮田町)
142	松山市	都市計画道路大手町通線【土地区画整理】 (松山市大手町2丁目)
143	松山市	東口駅前広場【土地区画整理】 (松山市大手町2丁目～三番町8丁目)
144	松山市	都市計画道路松山駅広東西連絡線【土地区画整理】 (松山市大手町2丁目～南江戸1丁目)
145	今治市	都市計画道路今治駅西高橋線【バイパス】 (今治市馬越町4丁目～片山2丁目)
146	今治市	都市計画道路高地線【バイパス】 (今治市別宮町8丁目～別宮町9丁目)
147	新居浜市	都市計画道路上部東西線【バイパス】 (新居浜市教生)
148	新居浜市	都市計画道路宇高西筋線【バイパス】 (新居浜市高津町)
149	西条市	都市計画道路多川朝日市街線【バイパス】 (西条市多川～神拝乙)
150	大洲市	都市計画道路若宮東大洲線【現道拡幅・歩道新設】 (大洲市田口～東大洲)
151	大洲市	都市計画道路若宮天満線【現道拡幅】 (大洲市東大洲)
152	四国中央市	都市計画道路窪谷小山線【バイパス・歩道新設】 (四国中央市江之川町密蔵防～川之江町中田道西)
以下、再掲		
16	愛媛県	都市計画道路来住余戸線【松山外環状道路インター線(側道部)】 (松山市古川南～古川西)
17	愛媛県	都市計画道路余戸北吉田線【松山外環状道路空港線(側道部)】 (松山市南吉田町～北吉田町)
19	松山市	都市計画道路来住余戸線【松山外環状道路インター線(側道部)】 (松山市古川西5丁目～市塚南3丁目)
20	松山市	都市計画道路余戸北吉田線【松山外環状道路空港線(側道部)】 (松山市東理生町～南吉田町)



「この地図の作成に当たっては、国土地理院長の承認を得て、同院発行の数値地図200000 (地図画像) を使用した。(承認番号 平29情使、第689号)」
 「この地図は、国土地理院長の承認を得て、同院発行の数値地図50000 (地図画像) を複製したものである。(承認番号 平29情復、第805号)」

この位置図にはプログラム本編に掲載している事業箇所を明示しています。
 また、記載している事業箇所については、具体的な位置を規定するものではありません。

道路の整備に関するプログラム事業箇所位置図 (5/6)

【実施施策④】

いつも利用する生活基盤道路の整備

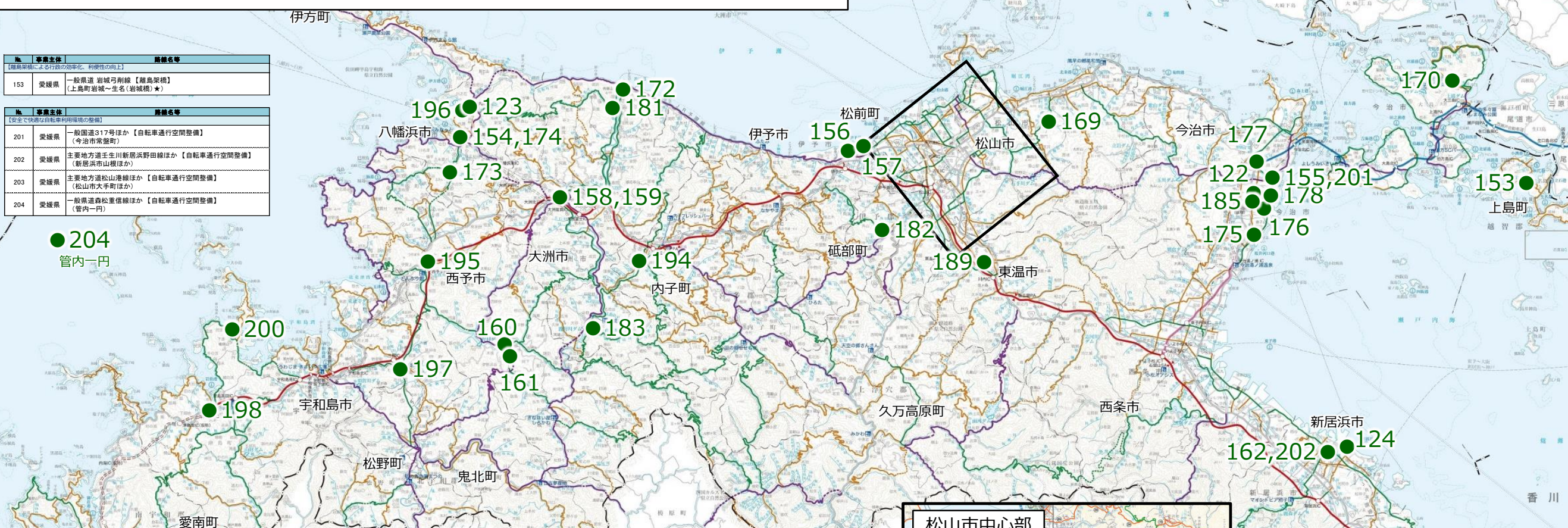
- 離島架橋及び関連道路の整備による行政の効率化、利便性の向上、地域活性化
- だれもが安心して通行できる交通安全対策
- 安全で快適な自転車利用環境の整備

【凡例 (事業主体 (文字色))】
 国土交通省 (紫色)
 NEXCO西日本(株) (赤色)
 愛媛県 (緑色)
 市・町 (桃色)

【凡例 (路線種別)】
 (国): 一般国道
 (主): 主要地方道
 (一): 一般県道
 (都): 都市計画道路

№	事業主体	路線名等
153	愛媛県	一般国道 岩城弓削線【離島架橋】 (上島町若城～生名(岩城橋)★)

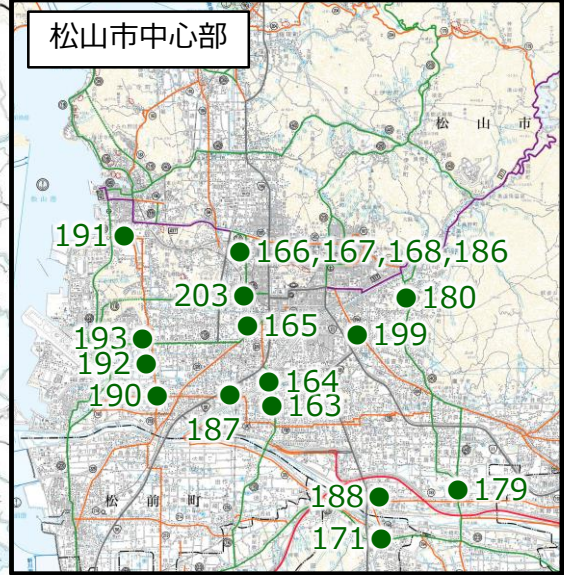
№	事業主体	路線名等
201	愛媛県	一般国道317号ほか【自転車通行空間整備】 (今治市常盤町)
202	愛媛県	主要地方道生川新居浜野田線ほか【自転車通行空間整備】 (新居浜市山根ほか)
203	愛媛県	主要地方道松山港線ほか【自転車通行空間整備】 (松山市大手町ほか)
204	愛媛県	一般国道松山重信線ほか【自転車通行空間整備】 (管内一円)



№	事業主体	路線名等
154	愛媛県	一般国道197号【無電柱化(電線共同溝)】 (八幡浜市江戸岡)
155	愛媛県	一般国道317号【無電柱化(電線共同溝)】 (今治市別宮町)
156	愛媛県	一般国道378号【歩道整備】 (伊予市米湊～下吾川)
157	愛媛県	一般国道378号【歩道整備】 (伊予市下吾川)
158	愛媛県	一般国道441号【無電柱化(電線共同溝)】 (大洲市袖木)
159	愛媛県	一般国道441号【歩道整備】 (大洲市袖木)
160	愛媛県	一般国道441号【現道拡幅】 (西予市野村町(野村大橋))
161	愛媛県	一般国道441号ほか1路線【歩道整備】 (西予市野村町野村～阿野)
162	愛媛県	主要地方道生川新居浜野田線【路肩改良ほか】 (新居浜市北新町～葉木町)
163	愛媛県	主要地方道松山伊予線【自転車歩行者道整備】 (松山市古川②)
164	愛媛県	主要地方道松山伊予線【自転車歩行者道整備】 (松山市古川③)
165	愛媛県	主要地方道松山空港線【歩道整備】 (松山市竹原)
166	愛媛県	主要地方道松山港線【無電柱化(電線共同溝)】 (松山市中央)
167	愛媛県	主要地方道松山港線【無電柱化(電線共同溝)】 (松山市中央②)
168	愛媛県	主要地方道松山港線【無電柱化(電線共同溝)】 (松山市宮西)
169	愛媛県	主要地方道松山北条線【現道拡幅】 (松山市客★)
170	愛媛県	主要地方道大三角上浦線【路肩改良】 (今治市大三角町～上浦町)

№	事業主体	路線名等
171	愛媛県	主要地方道伊予川内線ほか1路線【歩道整備】 (砥部町高尾田ほか)
172	愛媛県	主要地方道大洲長浜線【自転車歩行者道整備】 (大洲市長浜町仁久～長浜)
173	愛媛県	主要地方道八幡浜宇和線ほか1路線【交差点改良】 (八幡浜市五反田ほか)
174	愛媛県	主要地方道八幡浜港線【無電柱化(電線共同溝)】 (八幡浜市江戸岡)
175	愛媛県	主要地方道今治波方港線ほか2路線【歩道整備ほか】 (今治市榎井ほか)
176	愛媛県	主要地方道今治波方港線【自転車歩行者道整備】 (今治市東村②)
177	愛媛県	主要地方道今治波方港線【歩道整備】 (今治市阿方)
178	愛媛県	主要地方道今治波方港線【無電柱化(電線共同溝)】 (今治市旭町)
179	愛媛県	主要地方道松山東部環状線【自転車歩行者道整備】 (松山市久米窪田町～南高井町)
180	愛媛県	主要地方道松山東部環状線【歩道整備】 (松山市東野～畑寺)
181	愛媛県	主要地方道長浜中村線【歩道整備】 (大洲市長浜町下須美)
182	愛媛県	主要地方道大平砥部線【現道拡幅】 (砥部町大南)
183	愛媛県	主要地方道小田河辺大洲線【バイパス】 (大洲市砥川町山島坂★)
184	愛媛県	一般国道新崎土居線【歩道整備】 (四国中央市土居町中村)
185	愛媛県	一般国道榎井山路線【現道拡幅】 (今治市上徳)
186	愛媛県	一般国道六軒家石手線【無電柱化(電線共同溝)】 (松山市中央)
187	愛媛県	一般国道久井垣主線【歩道整備】 (松山市保免)

№	事業主体	路線名等
188	愛媛県	一般国道森松重信線【自転車歩行者道整備】 (松山市森松町②)
189	愛媛県	一般国道森松重信線【歩道整備】 (東温市見奈良②)
190	愛媛県	一般国道砥部伊予松山線【現道拡幅】 (松山市余戸西)
191	愛媛県	一般国道砥部伊予松山線ほか6路線【歩道整備】 (松山市山崎町ほか)
192	愛媛県	一般国道砥部伊予松山線【歩道整備】 (松山市富久町)
193	愛媛県	一般国道砥部伊予松山線【歩道整備】 (松山市富久町②)
194	愛媛県	一般国道島首五十崎線【バイパス】 (内子町五十崎)
195	愛媛県	一般国道島首五十崎線【明石バイパス】 (西予市明石)
196	愛媛県	一般国道八幡浜内線【歩道整備】 (八幡浜市保内町宮内～川之石)
197	愛媛県	一般国道伊予宮野下停車場跡田線【現道拡幅(踏切構造改良)】 (宇和島市三間町宮野下)
198	愛媛県	一般国道尾田之浜岩松線【現道拡幅】 (宇和島市津島町岩松(美橋))
199	愛媛県	一般国道松山川内線【交差点改良ほか】 (松山市株松～福音寺)
200	愛媛県	一般国道蕨下波線【現道拡幅】 (宇和島市下波)



「この地図の作成に当たっては、国土地理院長の承認を得て、同院発行の数値地図200000 (地図画像) を使用した。(承認番号 平29情使、第689号)」
 「この地図は、国土地理院長の承認を得て、同院発行の数値地図50000 (地図画像) を複製したものである。(承認番号 平29情復、第805号)」

この位置図にはプログラム本編に掲載している事業箇所を明示しています。
 また、記載している事業箇所については、具体的な位置を規定するものではありません。

