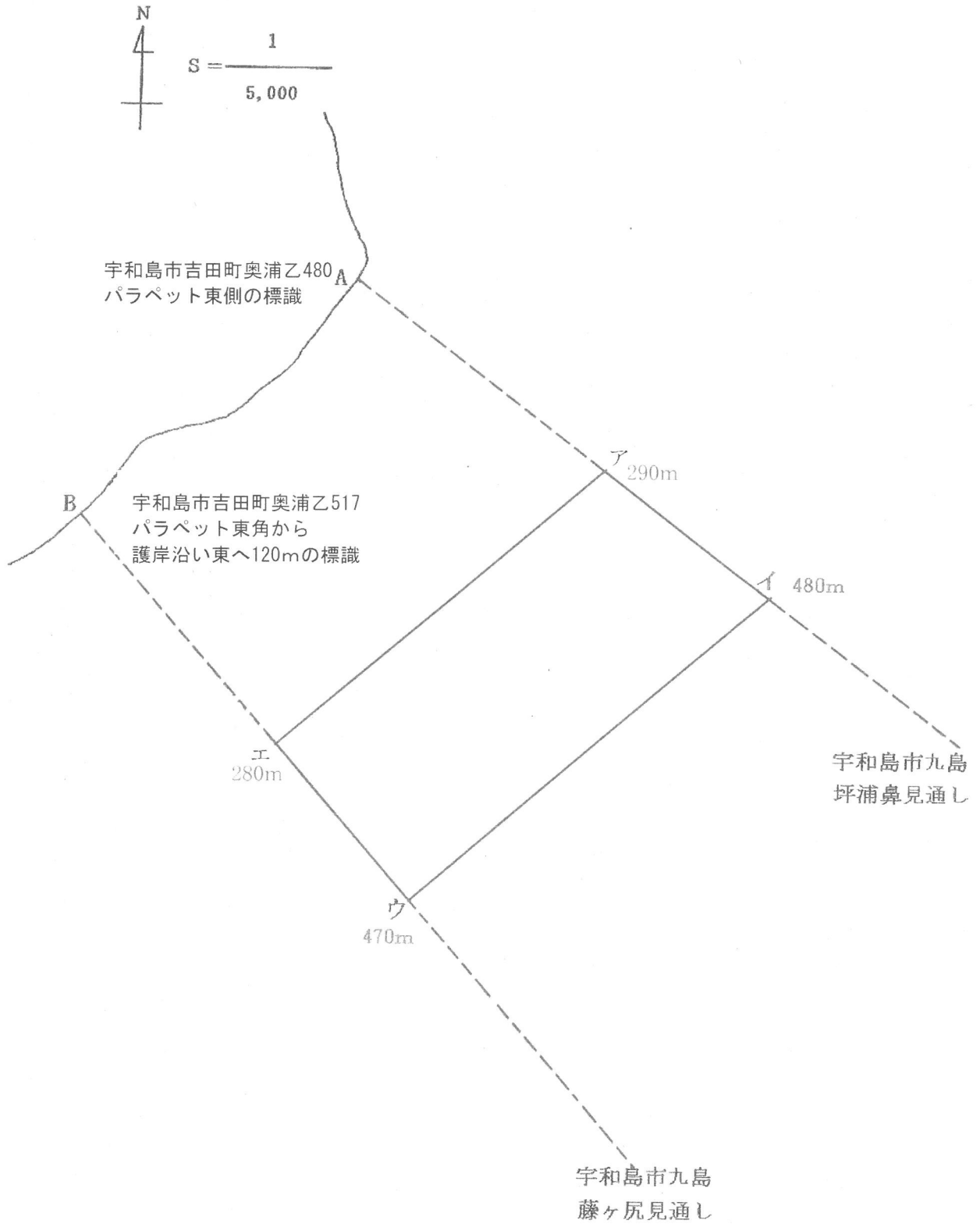
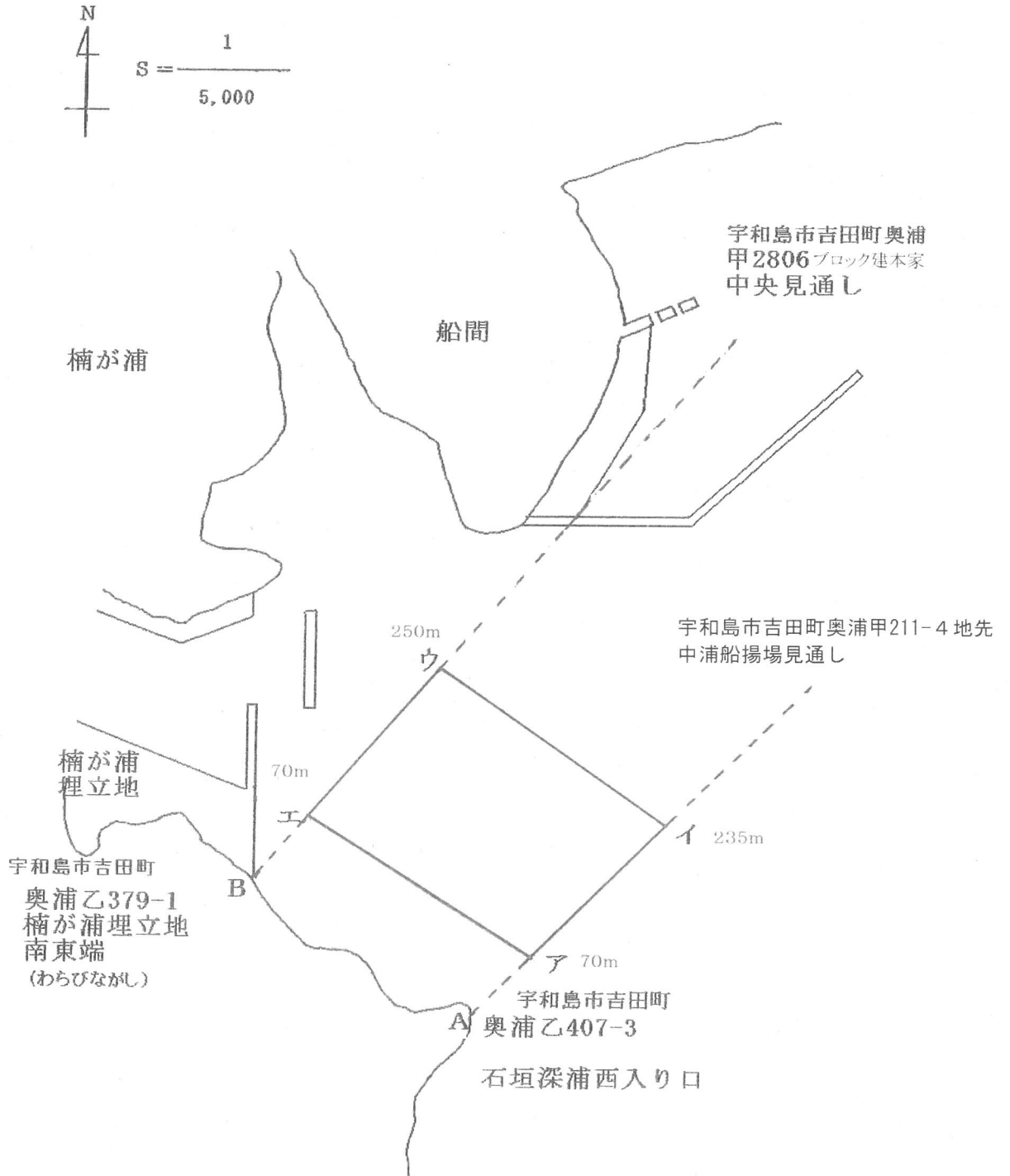
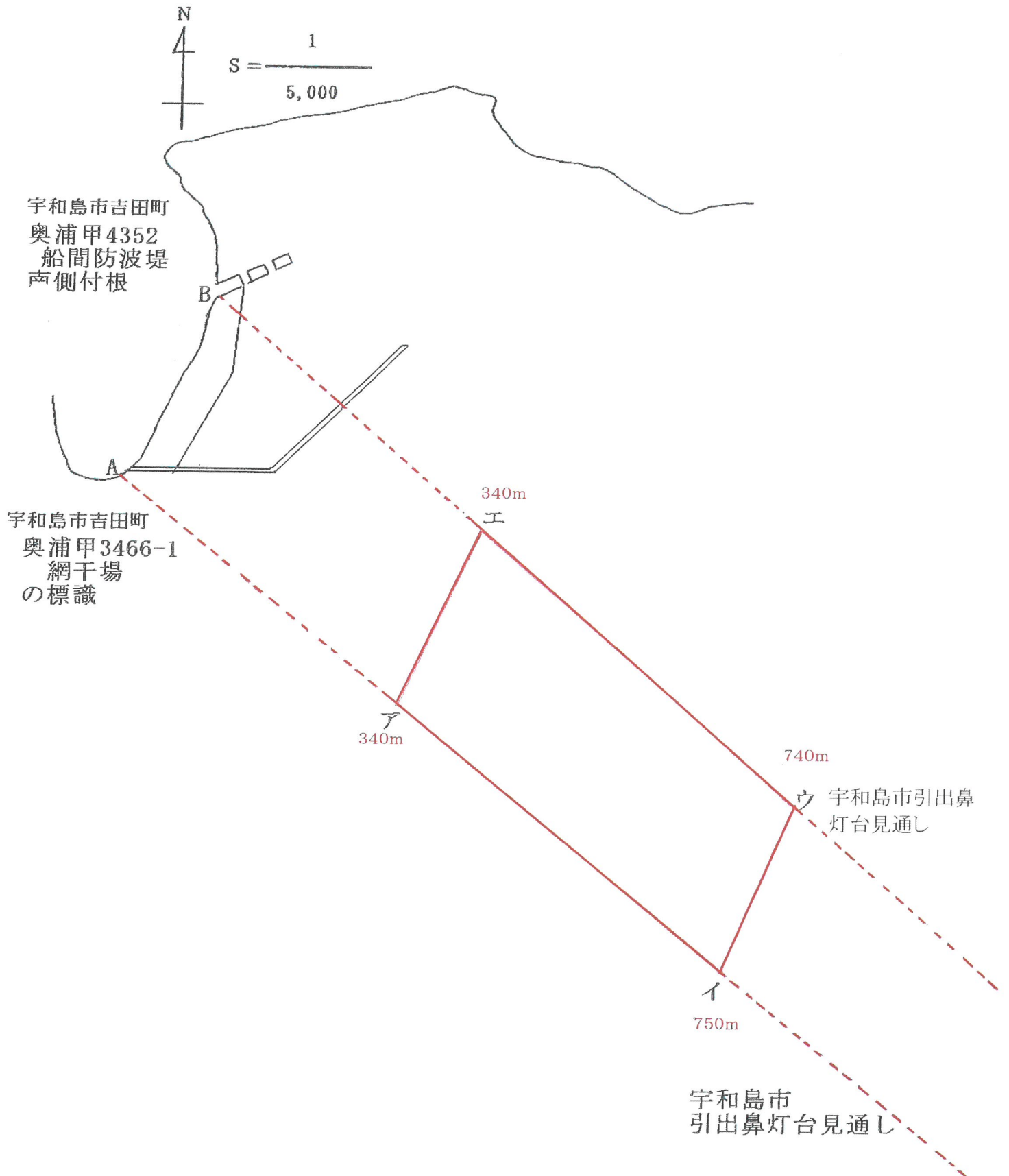


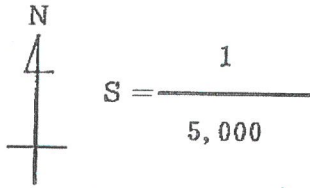
宇区第41号 漁場図





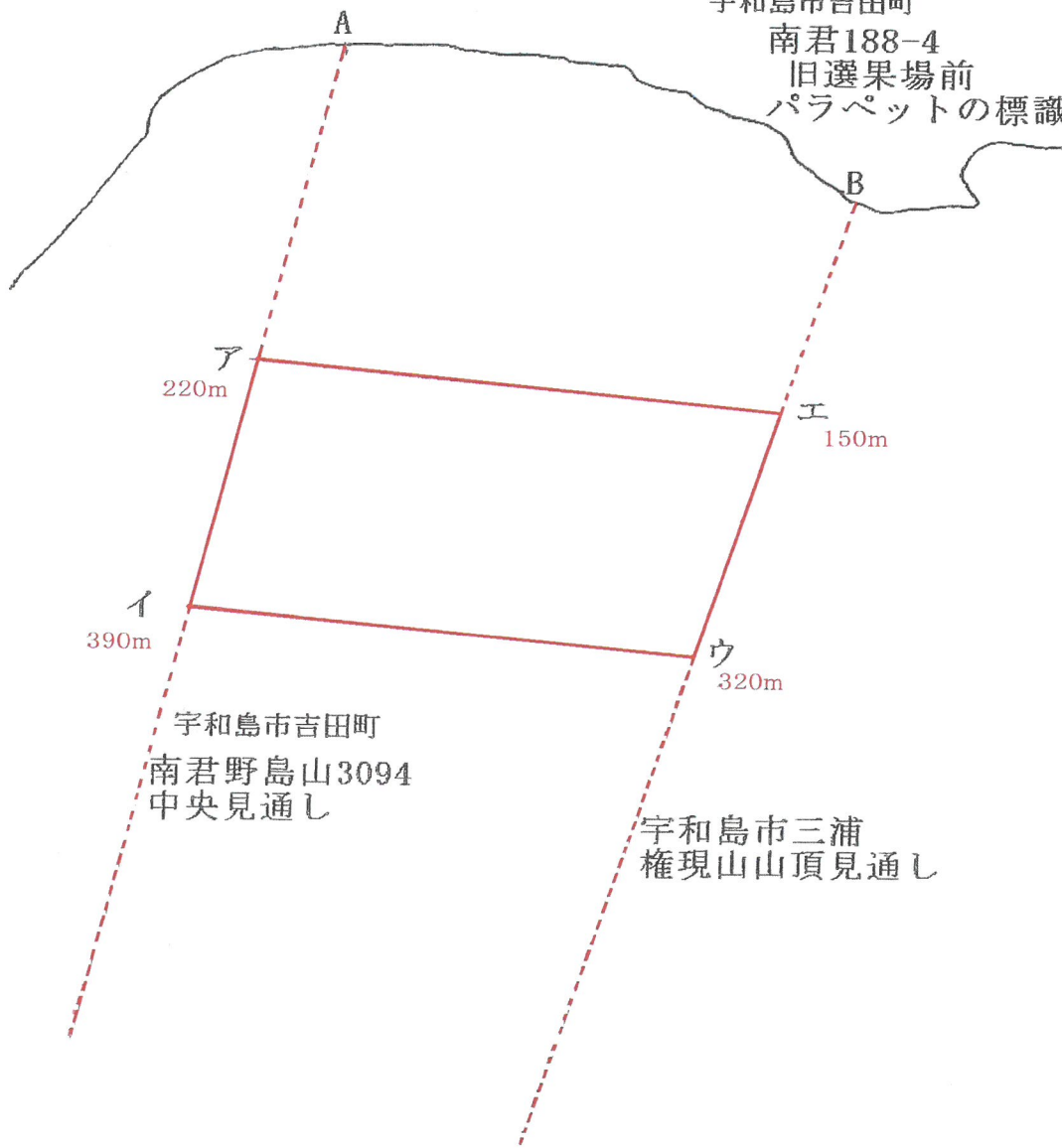
宇区第43号 漁場図

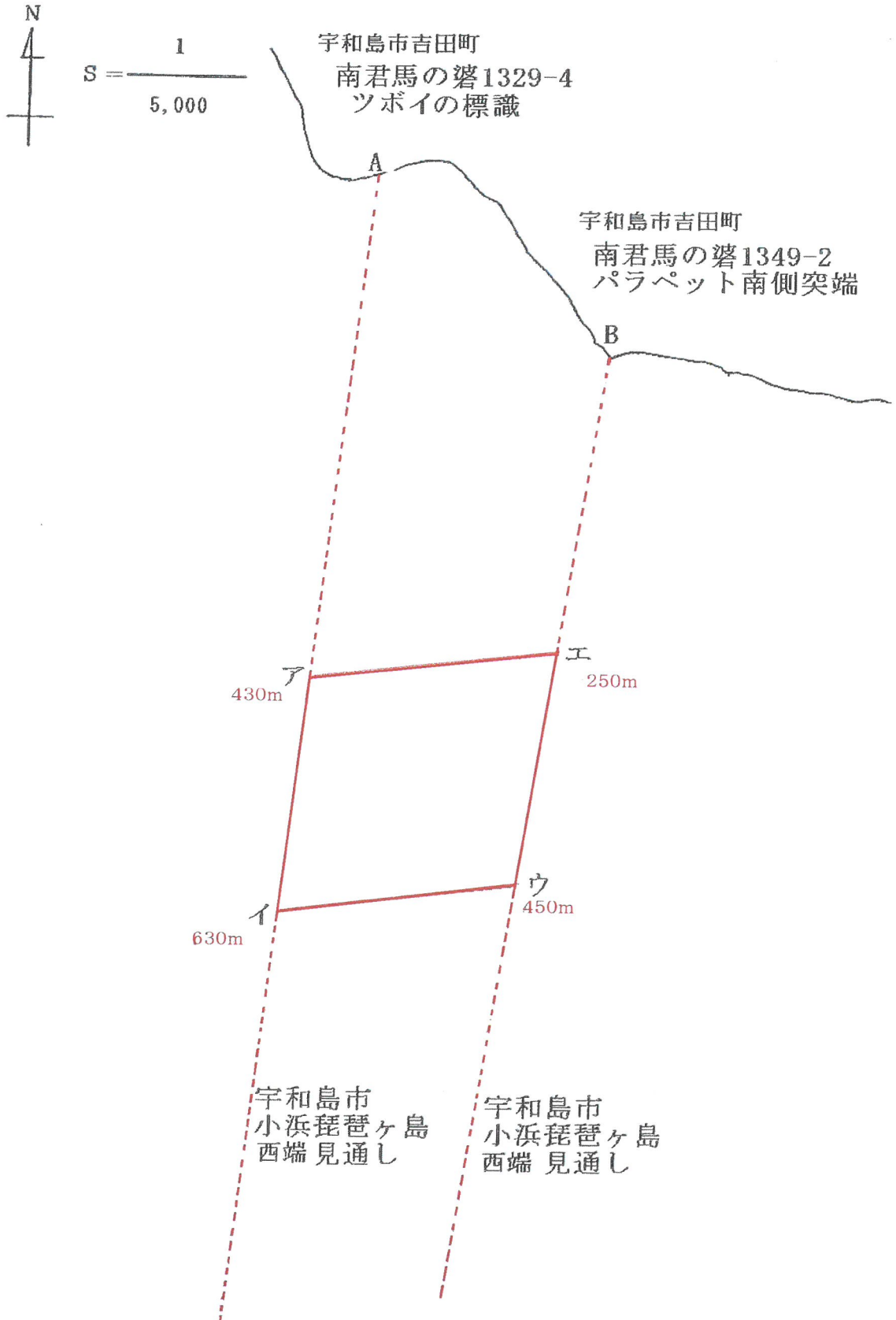


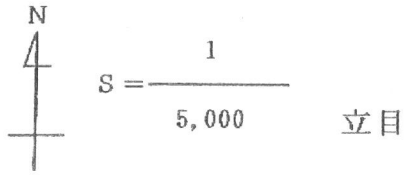


宇和島市吉田町南君75-1地先
ズベリ西角の標識

宇和島市吉田町
南君188-4
旧選果場前
パラペットの標識

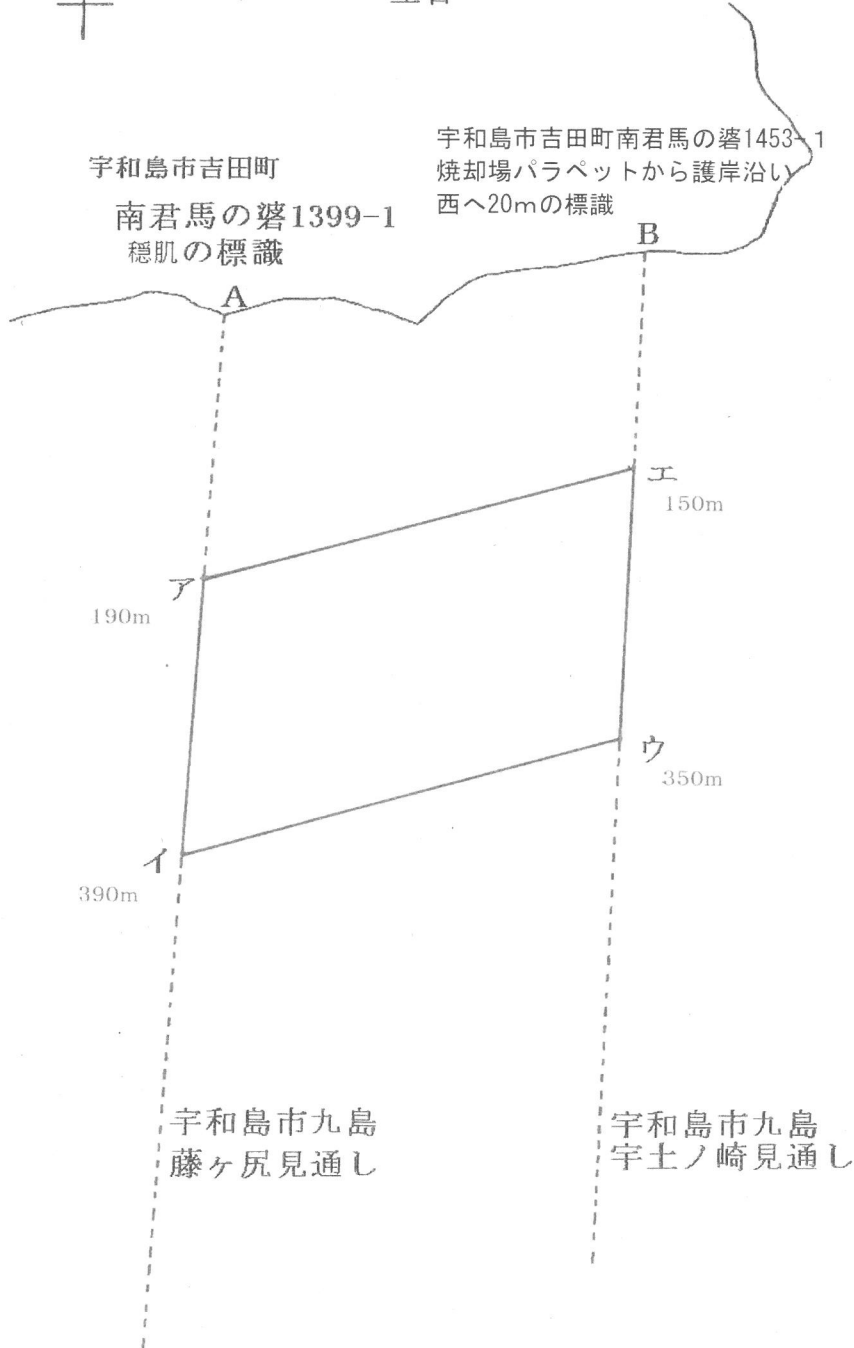


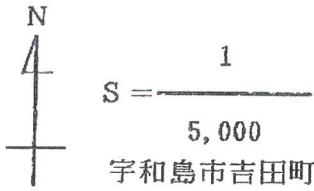




宇和島市吉田町
南君馬の碁1399-1
穂肌の標識

宇和島市吉田町南君馬の碁1453-1
焼却場パラペットから護岸沿い
西へ20mの標識





宇和島市吉田町
南君牛川2903-3
渡川橋西端角

B

宇和島市吉田町
南君牛川3112-58
造船所西角の標識

C

宇和島市吉田町
南君牛川3109-2
金蔵岩から西へ35m
の標識

D

DC間の最大低潮時海岸線
から60m

ア

宇和島市吉田町 A
南君馬の砦1454
竜王鼻 南東端

ウ

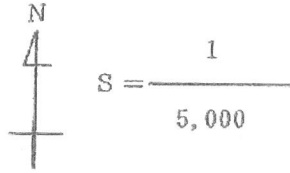
250m

イ

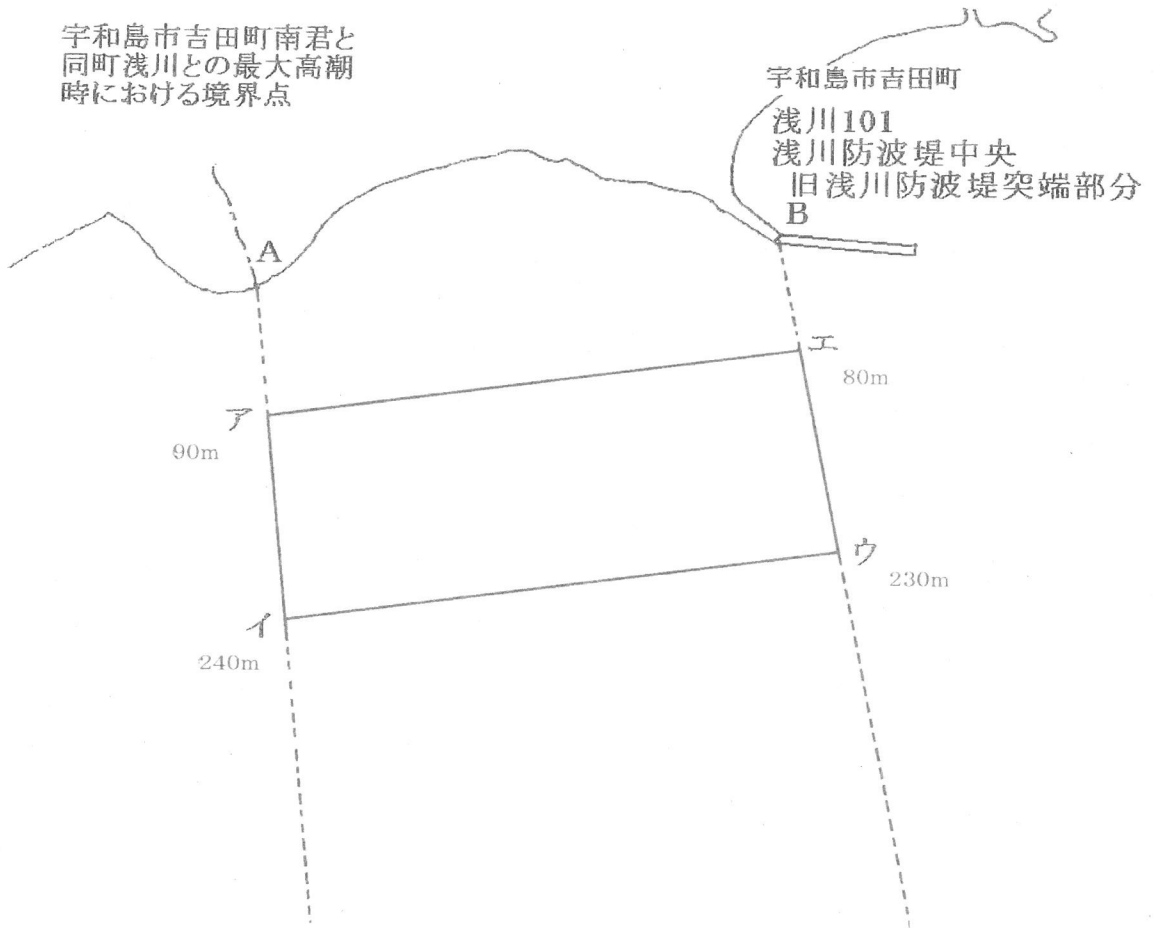
760m

宇和島市只波鼻
西端見通し

宇和島市赤松
久保ヶ尻 むしくい鼻
見通し

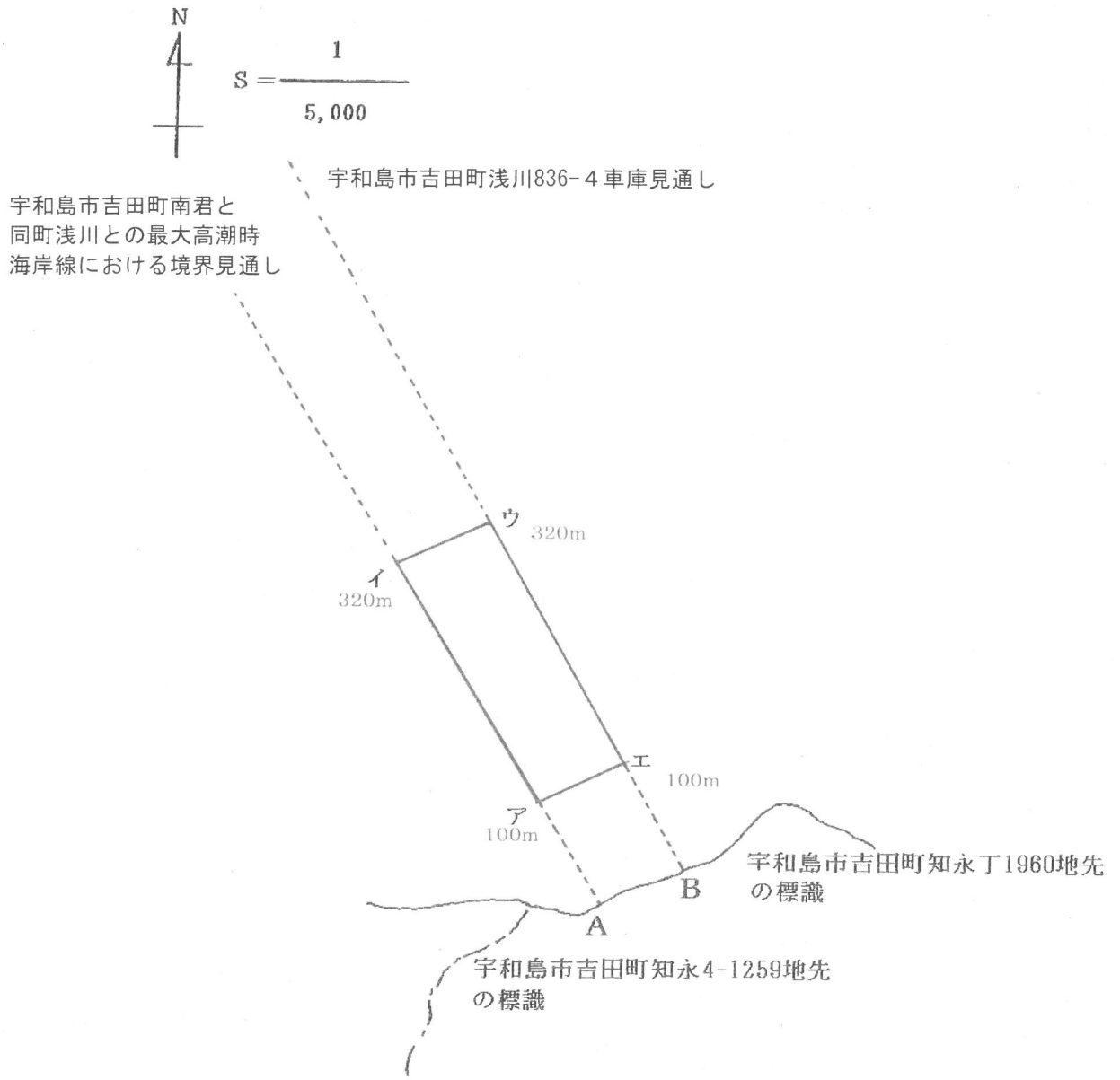


宇和島市吉田町南君と
同町浅川との最大高潮
時における境界点



宇和島市赤松久保ヶ尻むしくい鼻から
東へ75mの点見通し

宇和島市大浦と同市吉田町との
最大高潮時海岸線における境界見通し



宇区第50号 漁場図

