

令和5年度 ノリ養殖漁場栄養塩速報 No.14

ノリ養殖漁業者・関係者 様

令和5年12月26日

愛媛県水産研究センター栽培資源研究所

水温は平年に比べ、 $-0.4\sim+2.4^{\circ}\text{C}$ と平年並みから高めで推移しています。
 栄養塩濃度は、西条地区(定点)で8~27ガンマと低下しており、全地点で50ガンマを下回っています。
 珪藻については、一部地点で大型珪藻コシノディスカスと小型珪藻が確認されています。今後は、これら珪藻の増殖や気象の影響等により、栄養塩濃度が低い状態が継続する恐れもありますので注意が必要です。

栄養塩の測定は毎週火曜日及び木曜日に実施しますので、測定を希望される場合は測定当日午前中までに栽培資源研究所 東予駐在(東予地方局西条第二庁舎内 西条市丹原町)に持込み願います。

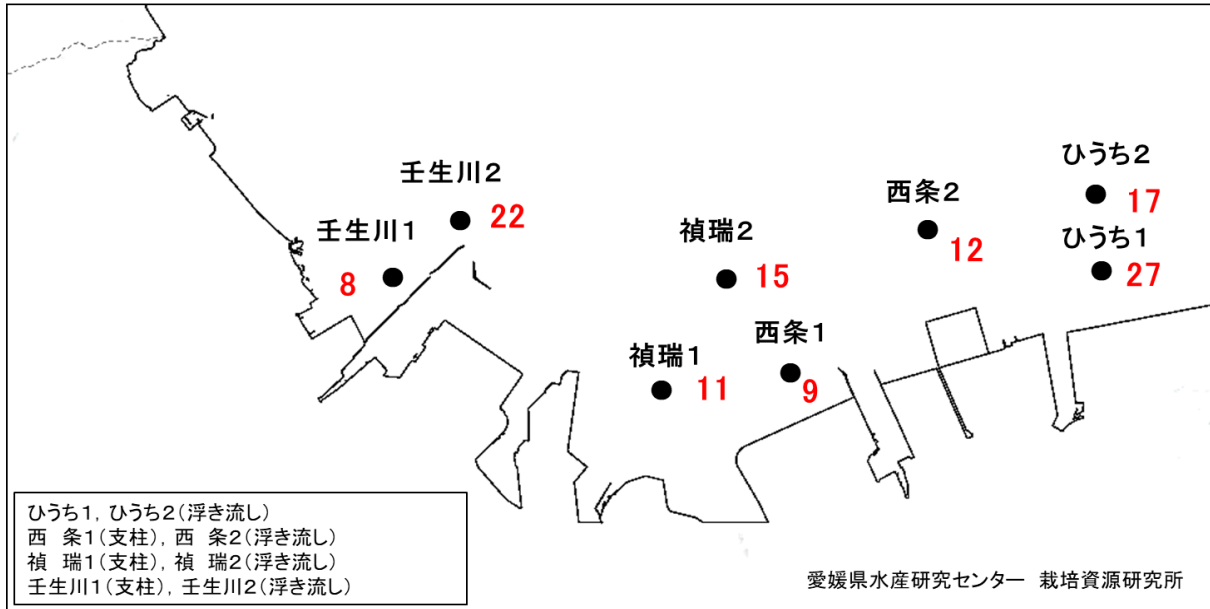
次回の測定は12月28日木曜日の実施を予定しています。

地区	調査日	場所	水温		塩分 psu	NH4 μM	NO2 μM	NO3 μM	PO4 μM	DIN μM	窒素 ガンマ	pH	DO (mg/L)	珪藻密度 (細胞/ml)		
			表層	底層										Coscin.	Eucampia	その他
西条 (定点)	12月24日	壬生川1	12.3	12.3	32.8	0.01	0.14	0.41	0.73	0.56	8	8.2	8.7	0	0	70
	12月24日	壬生川2	14.7	12.0	33.0	0.03	0.61	0.95	0.57	1.59	22	8.2	8.1	1	0	0
	12月24日	禎瑞1	12.2	12.2	32.7	ND	0.18	0.58	0.40	0.76	11	8.2	8.7	1	0	65
	12月24日	禎瑞2	13.7	13.6	32.8	ND	0.39	0.65	0.42	1.04	15	8.2	8.4	0	0	12
	12月24日	西条1	12.2	12.2	32.7	ND	0.20	0.48	0.38	0.68	9	8.2	8.9	0	0	85
	12月24日	西条2	13.9	13.1	32.9	ND	0.35	0.47	0.42	0.82	12	8.2	8.4	0	0	62
	12月24日	ひうち1	11.9	11.9	32.5	0.61	0.27	1.05	0.43	1.93	27	8.2	8.7	0	0	28
	12月24日	ひうち2	12.1	12.3	32.6	0.29	0.22	0.73	0.41	1.24	17	8.2	8.7	0	0	4
西条 (持ち込み)	12月26日	西条支柱			32.3	1.25	0.20	1.33	0.52	2.79	39			0	0	0

ND: 検出限界未満の濃度

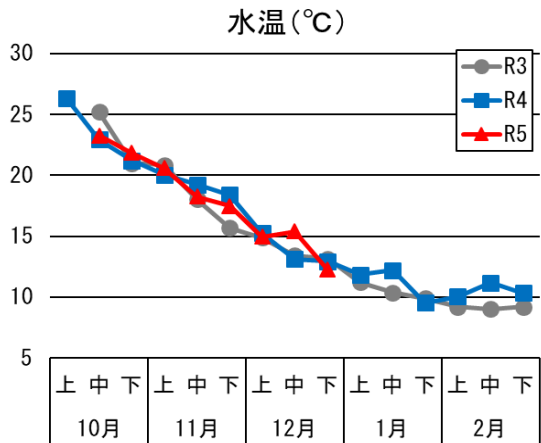
ノリ漁場栄養塩濃度 DIN ガンマ

観測日: 令和5年12月24日 表層



ノリ養殖漁場栄養塩速報 No.14

西条地区支柱漁場3場所の平均値
(壬生川1、禎瑞1、西条1)



西条地区浮き流し漁場3場所の平均値
(壬生川2、禎瑞2、西条2、ひうち1、2)

