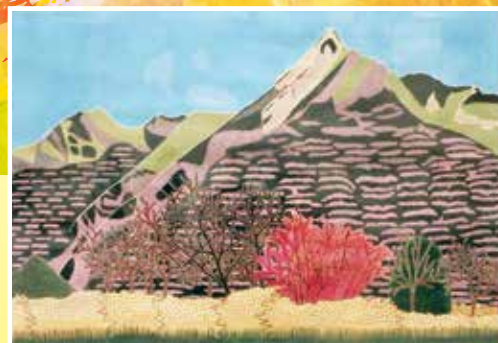


作品募集

えがお
愛顔ひろがる

えひめの 障がい者 アート展

障がい者の芸術活動に対する意欲と芸術性の向上を図るとともに、優れた芸術作品や創作者を発掘することを目的に、愛顔ひろがるえひめの障がい者アート展を開催します！



28年度 特選作品
愛媛県イメージアップ
キャラクター
みきゃん

募集期間

平成29年5月1日(月)から
7月31日(月)まで【必着】



- 特選(1点)……賞状及び副賞:30,000円相当
- 優秀賞(3点)……賞状及び副賞:10,000円相当
- 佳作(10点)……賞状及び副賞:3,000円相当
- 観客賞(1点)……賞状及び副賞:20,000円相当

応募資格

- 愛媛県内に居住地等を有する障がい者
(ただし、県内の施設や学校等に入所及び通所並びに通学している方は応募できるものとします。)
- 年齢は問いません。(児童・生徒は個人の資格で応募してください。)
- 身体障がいは身体障害者手帳所持者、精神・知的障がいは療育手帳保持者若しくは精神障害者保健福祉手帳所持者又はそれらに準じる障がいのある者〔障がいを証明するもの(障害福祉サービスの受給者証等)の写しを添付すること〕とします。

応募内容

平面作品……絵画・デザイン(油彩、水彩、貼り絵、版画など)、書(毛筆)
立体作品……陶芸

応募期間

平成29年5月1日(月)から平成29年7月31日(月)まで【必着】

応募方法

- 「応募用紙」(愛媛県ホームページからダウンロード可能)に必要事項を記載の上、作品及び作品写真(2Lサイズ)を愛媛県保健福祉部生きがい推進局障がい福祉課まで送付してください。
- 団体や施設等で一括して複数の作品を応募する場合は、作品ごとに応募用紙と作品写真をセットにしてください。

※平面作品の場合は、壁面にすぐに展示可能な状態(ガラスを使用した額装は不可)にしてください。

応募に当たっての注意事項

- 1人あたり各種別1点とします。
- 作品の新旧は問いませんが、未発表のものに限ります。

詳細は愛媛県HPをご覧ください。

WEB <http://www.pref.ehime.jp/>

愛媛県トップページ▶健康・医療・福祉▶障がい者福祉▶相談窓口・支援等

お問い合わせ、応募(送付)先

愛媛県保健福祉部生きがい推進局障がい福祉課障がい支援係

〒790-8570 愛媛県松山市一番町四丁目4番地2

TEL 089-912-2424(係直通) FAX 089-931-8187

E-mail syougaihus@pref.ehime.lg.jp

応募いただいた作品は、平成29年12月4日(月)9時40分から12月10日(日)18時までの間、愛媛県美術館特別展示室において展示します。なお、12月5日(火)は休館日です。

